

56. NÖ. Landesfeuerwehrleistungsbewerb FLA in Bronze und Silber

BRONZE OHNE ALTERSPUNKTE

Rang	Feuerwehr	AFKDO	Bew.-Nr.	Gesamt
1.	Eichhorn 1	Zistersdorf	(1989)	415,80
2.	Weigelsdorf	Ebreichsdorf	(1693)	415,40
3.	Waidmannsfeld-Miesenbach 1	Gutenstein	(2038)	415,37
4.	St. Georgen/Klaus 1	Amstetten-Land	(148)	415,30
5.	Maltern 1	Kirchschlag	(1992)	415,11
6.	Niederhausleiten-Höfing	Waidhofen/Ybbs-Land	(2057)	414,77
7.	Aigen	Kirchschlag	(1682)	414,70
8.	Otterthal 1	Gloggnitz	(312)	413,34
9.	Inzersdorf ob der Traisen	Herzogenburg	(1548)	412,86
10.	Ossarn 1	Herzogenburg	(1540)	412,65
11.	St. Gotthard	Mank	(1244)	412,52
12.	Nöstach 2	Pottenstein	(1534)	412,22
13.	Großbau 1	Baden-Land	(1664)	412,12
14.	Küb 1	Gloggnitz	(2063)	411,75
15.	Thal 1	Kirchschlag	(2066)	411,68
16.	Germanns	Zwettl	(51)	411,64
17.	Schwadorf 2	Schwechat-Land	(1545)	411,63
18.	Heiligenblut 1	Pöggstall	(1069)	411,19
19.	Ödlitz	Pottenstein	(1700)	411,11
20.	Zillingdorf-Markt 1	Wr. Neustadt-Nord	(1716)	410,64
21.	Johannesberg 1	Neulengbach	(2085)	410,27
22.	Marbach im Felde	Gföhl	(4038)	410,26
23.	Brunnwiesen 2	Mank	(91)	410,00
24.	Schlag/Bromberg	Wr. Neustadt-Süd	(1681)	409,77
25.	Teesdorf	Baden-Land	(99)	409,76
26.	St. Christophen 1	Neulengbach	(2005)	409,65
27.	St. Leonhard am Forst 1	Mank	(325)	409,56
28.	Breitenau 1	Neunkirchen	(337)	409,25
29.	Scheideldorf	Allentsteig	(1204)	408,84
30.	Straßhof 1	Neunkirchen	(1723)	408,62
31.	Diesendorf	Mank	(2257)	408,37
32.	Lichtenegg 1	Kirchschlag	(1510)	408,33
33.	Weissenbach	Pottenstein	(1477)	408,15
34.	Klausen-Leopoldsdorf 1	Baden-Land	(2095)	407,75
35.	Königsberg	Aspang	(1529)	407,68
36.	Kottingneusiedl 1	Laa/Thaya	(1686)	407,61
37.	Bullendorf	Mistelbach	(1737)	407,55
38.	Bischofstetten 2	Mank	(1938)	407,55
39.	Kürnberg 2	St. Peter/Au	(2032)	406,99
40.	Lichtenegg 2	Kirchschlag	(1511)	406,72
41.	Markersdorf 1	Neulengbach	(2048)	406,37
42.	Behamberg 1	Haag	(341)	405,64
43.	Großmeinharts	Gr.Gerungs	(1040)	404,29
44.	Gleichenbach 2	Kirchschlag	(1479)	404,19
45.	Kleinschönau	Waidhofen/Thaya	(1172)	404,16
46.	Maria Raisenmarkt	Baden-Land	(150)	403,99
47.	Wildendümbach	Laa/Thaya	(1493)	403,38
48.	Niederabsdorf 1	Zistersdorf	(1541)	403,16
49.	Texing 1	Mank	(1210)	403,09
50.	Niederrußbach 1	Stockerau	(4017)	402,53
51.	Gschaidt 1	Kirchschlag	(1744)	402,25
52.	Mank	Mank	(1743)	402,02
53.	Merzenstein	Zwettl	(55)	401,91
54.	Edlitz	Aspang	(2051)	401,74
55.	Krenstetten 2	St. Peter/Au	(1656)	401,58
56.	Eichhorn 2	Zistersdorf	(1990)	401,41
57.	Waldenstein	Gmünd	(3141)	401,11
58.	Schönkirchen-Reyersdorf 1	Gänserndorf	(315)	401,10
59.	Pellendorf	Schwechat-Land	(1985)	400,93
60.	Ried am Riederberg	Tulln	(2091)	400,40
61.	Gleichenbach 1	Kirchschlag	(1478)	400,22

Rang	Feuerwehr	AFKDO	Bew.-Nr.	Gesamt
62.	Kollnbrunn 1	Gänserndorf	(2043)	399,71
63.	Ungerbach	Kirchschlag	(1715)	399,66
64.	Alt-Waidhofen	Waidhofen/Thaya	(13)	399,60
65.	Auersthal 1	Gänserndorf	(2076)	398,55
66.	Oberkreuzstetten 3	Wolkersdorf	(1481)	398,21
67.	Riegers 1	Dobersberg	(1052)	397,76
68.	Weißes Kreuz	Kirchschlag	(1735)	397,75
69.	Aigen	Pottenstein	(1530)	397,52
70.	Hölles 1	Wr. Neustadt-Nord	(1695)	397,45
71.	Fronsburg 1	Geras	(1054)	397,19
72.	Trandorf 2	Spitz	(1242)	397,18
73.	Oberneustift 1	Groß Gerungs	(1073)	397,15
74.	Thallern 1	Atzenbrugg	(1274)	396,97
75.	Johannesberg 2	Neulengbach	(104)	396,39
76.	Krenstetten 1	St. Peter/Au	(1655)	396,19
77.	St. Georgen/Ybbsfelde 1	Amstetten-Land	(1749)	395,82
78.	Zwingendorf	Laa/Thaya	(1254)	395,50
79.	Murstetten	Herzogenburg	(4007)	395,35
80.	Gerotten	Zwettl	(1028)	395,28
81.	Allhartsberg	Waidhofen/Ybbs-Land	(1974)	395,14
82.	Penk-Altendorf 1	Gloggnitz	(1246)	395,09
83.	Mollmannsdorf	Korneuburg	(1251)	395,02
84.	Hiesbach	Waidhofen/Ybbs-Land	(1947)	395,00
85.	Gainfarn	Baden-Land	(1912)	394,60
86.	Kürnberg 1	St. Peter/Au	(2031)	394,38
87.	Inning	Mank	(1264)	394,36
88.	Kurort Semmering	Gloggnitz	(3008)	394,20
89.	Mühldorf 1	Spitz	(1091)	393,87
90.	Bad Schönau	Kirchschlag	(1469)	393,61
91.	Wiesmath	Wr. Neustadt-Süd	(2011)	393,56
92.	Oberkreuzstetten 2	Wolkersdorf	(1480)	393,41
93.	Groß Wolfgras 2	Weitra	(3106)	393,34
94.	St. Leonhard am Forst 2	Mank	(326)	393,29
95.	Purk 1	Ottenschlag	(1010)	393,22
96.	Markersdorf 2	Neulengbach	(2049)	392,91
97.	Kirchbach	Groß Gerungs	(1061)	392,84
98.	Eichenbrunn 2	Laa/Thaya	(2010)	392,74
99.	St. Pölten-Unterradlberg 1	St. Pölten-Stadt	(1669)	392,60
100.	Freundorf	Tulln	(24)	392,60
101.	Eulenbach 1	Waidhofen/Thaya	(1019)	392,33
102.	Traunstein 2	Ottenschlag	(1226)	392,02
103.	Großharras	Laa/Thaya	(125)	391,79
104.	Arbesbach	Groß Gerungs	(1243)	391,71
105.	Grimmenstein Markt 1	Aspang	(1945)	391,60
106.	Hollenbach 1	Waidhofen/Thaya	(304)	391,53
107.	Lehenrotte 1	Lilienfeld	(2089)	391,51
108.	St. Wolfgang	Weitra	(1020)	391,27
109.	Waltersdorf	Laa/Thaya	(1736)	390,78
110.	Häusling 1	Melk	(1451)	390,74
111.	Rainfeld	Hainfeld	(1977)	390,63
112.	Mistelbach	Mistelbach	(1504)	390,50
113.	Niederrußbach 2	Stockerau	(4016)	390,38
114.	Niederabsdorf 2	Zistersdorf	(1542)	390,32
115.	Langschlag 2	Groß Gerungs	(1223)	390,14
116.	Neukirchen an der Wild	Horn	(1045)	390,01
117.	Zöbern	Aspang	(107)	389,85
118.	Hain	Herzogenburg	(2012)	389,56
119.	Raggendorf 1	Gänserndorf	(123)	389,45
120.	Pischeldorf/Leitha	Bruck/Leitha	(1988)	389,37
121.	Niederleis 2	Mistelbach	(1868)	389,03
122.	Goldberg	St. Peter/Au	(116)	389,00

123. Untermarkersdorf 1	Haugsdorf	(3074)	388,86
124. Hochneukirchen	Kirchschlag	(2064)	388,86
125. Echsenbach 1	Allentsteig	(1005)	388,67
126. Dobermannsdorf 1	Zistersdorf	(1937)	388,43
127. Rotheau	Lilienfeld	(1857)	388,28
128. Pyhrafeld 1	Kleines Erlauftal	(1500)	388,15
129. Schlag	Aspang	(1995)	388,12
130. Euratsfeld 1	Amstetten-Land	(1522)	387,61
131. Zwentendorf 1	Laa/Thaya	(1683)	387,31
132. Nonndorf	Waidhofen/Thaya	(332)	387,14
133. Ruprechtshofen	Mank	(1925)	387,09
134. Dörfles	Gänserndorf	(302)	387,00
135. Mariensee	Aspang	(1959)	386,96
136. Krumbach 1	Kirchschlag	(1727)	386,91
137. Oberndorf/Melk 1	Großes Erlauftal	(2062)	386,78
138. Drösiedl	Raabs/Thaya	(73)	386,62
139. Zillingdorf-Bergwerk 1	Wr. Neustadt-Nord	(1409)	386,62
140. Grunddorf	Langenlois	(1095)	386,61
141. Edelprinz	Waidhofen/Thaya	(4006)	386,55
142. Kirchstetten 1	Neulengbach	(1662)	386,50
143. Markt-Seitenstetten	St. Peter/Au	(1676)	386,49
144. Obersulz	Zistersdorf	(1487)	386,46
145. Kirchschlag/Bw.	Kirchschlag	(1705)	386,33
146. Justizanstalt Stein	Krems-Stadt	(301)	386,15
147. Thernberg	Neunkirchen	(343)	386,06
148. Kleinriedenthal	Retz	(1950)	385,93
149. Markersdorf-Markt	St. Pölten-Land	(1453)	385,82
150. Wienings	Raabs/Thaya	(1080)	385,72
151. Stetten 1	Korneuburg	(307)	385,61
152. Schönfeld	Dobersberg	(26)	385,58
153. Riegersburg	Retz	(372)	385,54
154. Seitzersdorf-Wolfpassing 1	Stockerau	(3047)	385,31
155. Euratsfeld 2	Amstetten-Land	(1521)	385,26
156. Furth 1	Pottenstein	(1490)	384,94
157. Kleingöpfritz 1	Waidhofen/Thaya	(32)	384,90
158. Kleinfeld	Pottenstein	(2060)	384,60
159. Kirchschlag	Ottenschlag	(1442)	384,50
160. Niederedlitz	Waidhofen/Thaya	(334)	384,41
161. Eichgraben	Neulengbach	(2260)	384,36
162. Jedenspeigen 1	Zistersdorf	(3031)	383,90
163. Watzelsdorf 2	Retz	(15)	383,84
164. Wilhelm 1	Gföhl	(3044)	383,78
165. Thaua	Allentsteig	(1216)	383,46
166. Rudolz	Dobersberg	(1430)	383,41
167. Neudorf	Laa/Thaya	(130)	383,35
168. Dornberg-Geigelberg	Neulengbach	(3079)	383,31
169. Hötzelsdorf 1	Geras	(1090)	383,12
170. Hochwolkersdorf	Wr. Neustadt-Süd	(3077)	383,10
171. Absdorf 2	Kirchberg/Wagram	(378)	383,08
172. Traiskirchen-Möllersdorf 2	Baden-Land	(1690)	382,27
173. Reichersdorf	Herzogenburg	(1940)	382,24
174. Martinsberg	Ottenschlag	(1008)	382,19
175. Schwarzenau	Allentsteig	(48)	381,77
176. Schratzenberg	Poysdorf/Schratzenberg	(1474)	381,72
177. Karlstetten 2	St. Pölten-Land	(1295)	381,62
178. Oberrußbach	Stockerau	(141)	381,45
179. Pillichsdorf	Wolkersdorf	(1883)	381,38
180. Klein Schweinbarth	Poysdorf/Schratzenberg	(2100)	381,25
181. Braunnegg 2	Pöggstall	(3036)	381,25
182. Süßenbach	Schrems	(1452)	380,99
183. Grafenschlag 1	Waidhofen/Thaya	(7)	380,85
184. St. Georgen/Ybbsfelde 2	Amstetten-Land	(1750)	380,66
185. Hochleithen 2	Wolkersdorf	(2261)	380,59
186. Retz 1	Retz	(81)	380,55
187. Nondorf an der Wild	Horn	(1203)	380,31
188. Unterbergern	Mautern	(3015)	380,15



189. Moniholz	Ottenschlag	(1059)	380,01
190. Altpölla	Allentsteig	(1065)	379,50
191. Tauchen	Aspang	(1519)	379,49
192. Weitersfeld 1	Geras	(1206)	379,38
193. Pfaffenschlag 1	Waidhofen/Thaya	(273)	379,32
194. Berndorf	Pottenstein	(1685)	379,29
195. Harmannschlag	Weitra	(1060)	379,29
196. Sallingberg	Ottenschlag	(333)	379,25
197. Dorf-Seitenstetten	St. Peter/Au	(1550)	378,89
198. Schandachen 2	Litschau	(44)	378,50
199. Wiesenfeld 1	Hainfeld	(1525)	378,42
200. Langenschönbichl	Tulln	(1697)	378,41
201. Jettsdorf	Kirchberg/Wagram	(82)	378,31
202. Sigmundsherbeg	Eggenburg	(1041)	378,07
203. Wachtberg	Haag	(1984)	377,75
204. Ferschnitz	Amstetten-Land	(1962)	377,60
205. Gerasdorf 1	Wolkersdorf	(138)	377,47
206. Schönfeld i. M. 2	Marchegg	(1703)	377,27
207. Straßhof 2	Neunkirchen	(1724)	377,10
208. Stössing 1	St. Pölten-Land	(2072)	376,99
209. Hölles 2	Wr. Neustadt-Nord	(1696)	376,74
210. Grimmenstein-Kirchau 1	Aspang	(1970)	376,57
211. Frohsdorf 1	Wr. Neustadt-Süd	(1969)	376,39
212. St. Pölten-Unterradlberg 2	St. Pölten-Stadt	(1670)	375,98
213. Statzendorf	Herzogenburg	(3014)	375,85
214. Hub/Lehen 3	Großes Erlauftal	(3069)	375,79
215. Niedersulz 2	Zistersdorf	(2078)	375,73
216. Ossarn 2	Herzogenburg	(1636)	375,63
217. Wang	Kleines Erlauftal	(1948)	375,41
218. St. Johann/Engstetten	St. Peter/Au	(1975)	375,14
219. Stang	Kirchschlag	(1486)	374,99
220. Jahrlings	Zwettl	(1042)	374,97
221. Jetzles	Waidhofen/Thaya	(1429)	374,77
222. Vitis	Waidhofen/Thaya	(331)	374,35
223. Oberndorf-Raabs 1	Raabs/Thaya	(78)	374,01
224. Wolfsbach	St. Peter/Au	(1549)	373,84
225. Kapelln	Herzogenburg	(1946)	373,58
226. Alberndorf	Raabs/Thaya	(4041)	373,57
227. Bockfließ 1	Wolkersdorf	(1973)	373,47
228. Stadt Bad Vöslau 1	Baden-Land	(2253)	373,45



229. Neuaigen	Tulln	(1464)	373,43
230. Neuhofen	Amstetten-Land	(4031)	373,39
231. Leobendorf	Korneuburg	(1422)	373,38
232. Wenjapons	Geras	(3129)	373,33
233. Trattenbach 1	Gloggnitz	(114)	373,29
234. Marbach an der Krems	Spitz	(1064)	373,12
235. Kleinrust-Fugging 1	Herzogenburg	(121)	372,52
236. Mautern 2	Mautern	(1253)	372,50
237. Schlag	Litschau	(1057)	372,49
238. Wilfersdorf	Mistelbach	(1468)	372,08
239. Wappoltenreith	Horn	(3093)	372,01
240. Zwentendorf 2	Laa/Thaya	(1684)	371,94
241. Großhaselbach	Allentsteig	(49)	371,93
242. Hennersdorf	Mödling-Industriezone	(3042)	371,89
243. Ramsau 1	Hainfeld	(1488)	371,47
244. Rothweinsdorf	Horn	(3053)	371,41
245. Wildungsmauer	Hainburg	(1507)	371,41
246. Gaubitsch	Laa/Thaya	(2069)	371,02
247. Schönkirchen-Reyersdorf 2	Gänserndorf	(355)	370,96
248. Reisenberg	Ebreichsdorf	(1515)	370,91
249. Mauerbach	Purkersdorf	(1539)	370,90
250. Ullrichs	Schrems	(1058)	370,78
251. Traisen-Markt	Lilienfeld	(1427)	370,72
252. Sulz	Mödling-Wienerwald	(3021)	370,66
253. Deutsch-Brodersdorf 1	Ebreichsdorf	(1527)	370,61
254. Oberhöflein 2	Geras	(3138)	370,50
255. Gloggnitz-Eichberg	Gloggnitz	(3017)	370,44
256. Lugendorf	Ottenschlag	(1076)	370,41
257. St. Leonhard am Hornerwald	Gföhl	(1220)	369,88
258. Puch	Waidhofen/Thaya	(1048)	369,84
259. Krems-Hauptwache 1	Krems-Stadt	(317)	369,82
260. Windhag	Amstetten-Land	(1967)	369,81
261. Dobersberg 1	Dobersberg	(1026)	369,55
262. Kleinzwettl	Dobersberg	(1300)	369,51
263. Wartmannstetten	Neunkirchen	(311)	369,19
264. Ludweis	Raabs/Thaya	(1380)	369,17
265. St. Pölten-Oberradlberg	St. Pölten-Stadt	(2255)	368,98
266. Kühnring 1	Eggenburg	(1213)	368,82
267. Jeutendorf-Mauterheim	St. Pölten-Land	(4034)	368,66
268. Schrick	Mistelbach	(1532)	368,63
269. Walkenstein	Eggenburg	(1236)	368,38
270. Strasshof/Nordbahn 1	Gänserndorf	(1718)	368,35
271. Rohrbach/Gölsen 2	Hainfeld	(324)	367,99
272. Leopoldsdorf	Schwechat-Land	(2065)	367,98

273. Merkenbrechts	Allentsteig	(23)	367,94
274. Sallapulka	Geras	(1035)	367,93
275. Fistriz	Raabs/Thaya	(1)	367,66
276. Mannersdorf/Leithagebirge	Bruck/Leitha	(329)	367,56
277. Ulrichskirchen	Wolkersdorf	(129)	367,49
278. Erdpreß	Zistersdorf	(1877)	367,44
279. Buchbach	Waidhofen/Thaya	(206)	367,28
280. Scheibbs	Großes Erlaufthal	(1514)	367,13
281. Biedermannsdorf 2	Mödling-Industriezone	(352)	367,04
282. Grimmenstein Markt 2	Aspang	(1944)	366,88
283. Reitzenschlag	Litschau	(1221)	366,79
284. Rabenstein-Tradigist	Kirchberg/Pielach	(1979)	366,70
285. Hohegg	Aspang	(1709)	366,62
286. Groß-Siegharts-Stadt 1	Raabs/Thaya	(18)	366,61
287. St. Georgen/Klaus 2	Amstetten-Land	(147)	366,45
288. Ellends 1	Raabs/Thaya	(37)	366,13
289. St. Veit 3	Pottenstein	(2035)	366,10
290. Kammelbach	Ybbs	(3073)	365,86
291. Veitsau	Pottenstein	(1741)	365,69
292. Landegg 1	Ebreichsdorf	(1673)	365,63
293. Petersbaumgarten	Neunkirchen	(1935)	365,54
294. Schenkenbrunn	Mautern	(1928)	365,35
295. St. Pölten-Stattersdorf	St. Pölten-Stadt	(184)	365,34
296. Mautern 4	Mautern	(87)	365,25
297. Meilersdorf	St. Peter/Au	(2025)	365,25
298. Münchreith	Dobersberg	(1383)	365,21
299. Zellerndorf	Retz	(1725)	364,99
300. Perschling	Herzogenburg	(1506)	364,97
301. Spillern 1	Stockerau	(142)	364,87
302. Neuruppersdorf	Laa/Thaya	(25)	364,68
303. Füllersdorf	Stockerau	(1913)	364,67
304. Ollern 1	Tulln	(1706)	364,65
305. Matzendorf	Wr. Neustadt-Nord	(3088)	364,62
306. Jarolden	Waidhofen/Thaya	(1017)	364,54
307. Hochstraß 1	St. Peter/Au	(2055)	364,45
308. Schweinburg 1	Geras	(1248)	364,45
309. Alberndorf	Haugsdorf	(1746)	364,45
310. Texing 2	Mank	(1211)	364,36
311. Groß Schweinbarth	Gänserndorf	(4010)	364,35
312. Weitra	Weitra	(1232)	364,25
313. Poysdorf 2	Poysdorf/Schrattenberg	(93)	364,09
314. Sittendorf 1	Langenlois	(1046)	363,94
315. Sierndorf 1	Stockerau	(2058)	363,93
316. Patzenthal	Laa/Thaya	(2050)	363,81
317. Palterndorf 2	Zistersdorf	(101)	363,64
318. Unterretzbach	Retz	(2052)	363,43
319. Gastern 1	Dobersberg	(16)	363,37
320. Getzersdorf	Herzogenburg	(359)	363,13
321. Michelbach	St. Pölten-Land	(1463)	363,11
322. Thümbuch-Au	Haag	(3011)	363,11
323. Margarethen/Moos 1	Bruck/Leitha	(3024)	362,84
324. Gießhübl 2	Mödling-Wienerwald	(1866)	362,61
325. Purk 2	Ottenschlag	(1011)	362,30
326. Nieder Kreuzstetten 1	Wolkersdorf	(2097)	362,28
327. Rohrbach 1	Hainfeld	(1954)	362,12
328. Krahof 1	Amstetten-Land	(1982)	362,05
329. Stranzendorf	Stockerau	(2088)	361,84
330. Matzles	Waidhofen/Thaya	(67)	361,69
331. Ramsau 2	Hainfeld	(1489)	361,62
332. Siegersdorf	Neulengbach	(4023)	361,54
333. Großmugl	Stockerau	(1413)	361,52
334. Prinzensdorf-Rannersdorf 1	Zistersdorf	(4004)	361,50
335. Albrechts	Gmünd	(1237)	361,30
336. Münichstal	Wolkersdorf	(4030)	361,24
337. Sperkenthal	Gföhl	(3140)	361,06
338. Velm-Götzendorf	Gänserndorf	(2013)	361,05

339. Niederleis 1	Mistelbach	(146)	360,79	405. Hüttendorf 1	Mistelbach	(1931)	353,83
340. Wald	St. Pölten-Land	(149)	360,58	406. Totzenbach 1	Neulengbach	(109)	353,38
341. Ternitz-Putzmannsdorf	Ternitz	(306)	360,36	407. Mödring 2	Horn	(46)	353,36
342. Oberhautenthal	Stockerau	(2092)	360,30	408. Haindorf	Haag	(3063)	353,23
343. Loimanns	Litschau	(1234)	360,30	409. Stockern	Eggenburg	(1289)	353,22
344. Groß Wolfgers 3	Weitra	(3108)	360,28	410. St. Michael/Br.	St. Peter/Au	(112)	353,05
345. Maustrenk	Zistersdorf	(4001)	360,28	411. Böheimkirchen-Mechters	St. Pölten-Land	(1575)	352,97
346. Eisgarn	Litschau	(1087)	359,98	412. Glanzstoff Austria GmbH & Co.	St. Pölten-Stadt	(2026)	352,84
347. Frankenfels	Kirchberg/Pielach	(1921)	359,95	413. Merkgensch 1	Dobersberg	(1384)	352,81
348. Wilhelmsburg-Stadt 1	St. Pölten-Land	(1901)	359,71	414. Loibes	Raabs/Thaya	(365)	352,67
349. Klausen-Leopoldsdorf 2	Baden-Land	(2209)	359,71	415. Ameis	Laa/Thaya	(58)	352,56
350. Ausserkasten-Furth	St. Pölten-Land	(2023)	359,29	416. Paudorf	Mautern	(36)	352,53
351. Riedenthal	Wolkersdorf	(1406)	359,26	417. Kaitenbach 1	Waidhofen/Thaya	(1071)	352,45
352. Braunegg 1	Pöggstall	(1043)	359,05	418. Steinbach	Schrems	(1097)	352,09
353. Peigarten	Haugsdorf	(1205)	359,05	419. Roggendorf	Melk	(1404)	352,08
354. Hobersdorf	Mistelbach	(1881)	358,94	420. Stift Ardagger	Amstetten-Land	(1710)	351,75
355. Kleinbaumgarten 1	Laa/Thaya	(2053)	358,89	421. Penk-Altendorf 2	Gloggnitz	(1252)	351,49
356. Randegg 2	Kleines Erlaufthal	(3114)	358,69	422. Ternitz-Mahrsersdorf	Ternitz	(2096)	351,47
357. Eggersdorf	Dobersberg	(4)	358,61	423. Karlstein 2	Dobersberg	(383)	351,31
358. Weiten 1	Pöggstall	(1084)	358,57	424. Watzelsdorf 1	Retz	(14)	351,30
359. St. Martin	Weitra	(1224)	358,37	425. Zillingdorf-Markt 2	Wr. Neustadt-Nord	(1717)	351,19
360. Ambach	Herzogenburg	(1955)	358,25	426. Oberschoderlee	Laa/Thaya	(111)	351,05
361. Elsbach 1	Tulln	(3090)	358,21	427. Thaya 1	Waidhofen/Thaya	(3)	350,84
362. Nabegg 1	Amstetten-Land	(1266)	358,10	428. Haidershofen	Haag	(1902)	350,73
363. Gutenbrunn	Ottenschlag	(1089)	358,08	429. Obergänserndorf	Korneuburg	(1726)	350,54
364. Lindabrunn	Pottenstein	(1740)	357,93	430. Heinrichs 1	Waidhofen/Thaya	(330)	350,21
365. Harmannsdorf-Rückersdorf 3	Korneuburg	(1272)	357,92	431. Schuppenthal	Dobersberg	(1022)	350,21
366. Zitterberg	Gars	(1535)	357,91	432. Hipples 1	Korneuburg	(1897)	350,19
367. Großrußbach	Korneuburg	(1951)	357,77	433. Schwarza/Steinfeld	Neunkirchen	(1983)	350,00
368. St. Veit/Gölsen	Hainfeld	(1691)	357,76	434. Hausheim-Noppendorf	Herzogenburg	(1895)	349,97
369. Wolfshoferamt	Gföhl	(4009)	357,54	435. Oberzögersdorf	Stockerau	(1447)	349,82
370. Strass im Strassertale 1	Langenlois	(2)	357,44	436. Thalheim	Herzogenburg	(3057)	349,72
371. Großbrupprechts	Waidhofen/Thaya	(1892)	357,33	437. Puch	Hollabrunn	(1899)	349,72
372. Prinzendorf-Rannersdorf 2	Zistersdorf	(1501)	357,33	438. Haunoldstein 1	St. Pölten-Land	(1401)	349,66
373. Unter-Oberndorf	Neulengbach	(1558)	357,12	439. Wolkersdorf 1	Wolkersdorf	(72)	349,43
374. Triglas-Klein Gerharts	Dobersberg	(1280)	357,04	440. Stetteldorf	Stockerau	(1952)	349,30
375. Rabesreith	Raabs/Thaya	(76)	356,96	441. Großbrust-Merking	Herzogenburg	(1261)	349,30
376. Kasten	St. Pölten-Land	(1698)	356,81	442. Hemstein	Pottenstein	(2262)	349,13
377. Obritzberg	Herzogenburg	(1882)	356,72	443. Furth 2	Pottenstein	(1996)	349,12
378. Gaiselberg	Zistersdorf	(2098)	356,69	444. Wöllersdorf 3	Wr. Neustadt-Nord	(2029)	348,95
379. Haindorf	St. Pölten-Land	(376)	356,69	445. Mostbach	Raabs/Thaya	(30)	348,60
380. Pinnersdorf 2	Haag	(1259)	356,55	446. Nonndorf	Raabs/Thaya	(396)	348,49
381. Böheimkirchen-Markt	St. Pölten-Land	(84)	356,38	447. Ringendorf	Stockerau	(1722)	348,42
382. Waldkirchen 2	Dobersberg	(1349)	356,02	448. Theresienfeld 1	Wr. Neustadt-Nord	(1943)	348,42
383. Weikertschlag	Raabs/Thaya	(83)	356,00	449. Litschau 1	Litschau	(64)	348,42
384. Pöggstall	Pöggstall	(1062)	355,99	450. Königsbrunn	Korneuburg	(1434)	348,36
385. Strasshof/Nordbahn 2	Gänserndorf	(1719)	355,96	451. Pfaffendorf-Karlsdorf 1	Haugsdorf	(88)	348,16
386. Maria Enzersdorf	Mödling-Wienerwald	(145)	355,92	452. Brunnhof	Haag	(1294)	348,14
387. Matzleinsdorf	Melk	(1694)	355,90	453. Au am Leithaberge	Bruck/Leitha	(1893)	348,09
388. Pyhra-Perersdorf	St. Pölten-Land	(102)	355,83	454. Messern	Horn	(47)	348,09
389. Schratthal	Retz	(1262)	355,28	455. Guntramsdorf 2	Mödling-Industriezone	(1002)	347,94
390. Würnsdorf 1	Pöggstall	(1055)	355,24	456. Winkl	Gars	(3010)	347,87
391. Großgerharts 1	Waidhofen/Thaya	(388)	355,06	457. Kaumberg 1	Hainfeld	(335)	347,81
392. Luden	Raabs/Thaya	(1852)	355,05	458. Altenmarkt	Persenbeug	(1167)	347,52
393. Schrems-Langegg	Schrems	(414)	355,00	459. Eschenau	Lilienfeld	(4014)	347,20
394. Mönichkirchen	Aspang	(1671)	354,99	460. Mödring 1	Horn	(45)	347,05
395. Zissersdorf 1	Geras	(1063)	354,92	461. Kollmitzberg	Amstetten-Land	(1888)	346,81
396. Heinrichs 1	Weitra	(1016)	354,87	462. Neudegg	Kirchberg/Wagram	(52)	346,37
397. Els	Spitz	(1096)	354,39	463. Amstetten 2	Amstetten-Land	(1721)	346,25
398. Goschenreith 1	Dobersberg	(1547)	354,31	464. Fahrfeld 1	Pottenstein	(1729)	346,08
399. Perschling 2	Herzogenburg	(4019)	354,30	465. Gföhl	Gföhl	(356)	345,92
400. Schrems-Pürbach	Schrems	(1025)	354,26	466. Aigen	Raabs/Thaya	(379)	345,86
401. Lindau	Raabs/Thaya	(397)	354,18	467. Enzersdorf/Fischa	Bruck/Leitha	(1498)	345,59
402. Vestenpoppen-Wohlfahrts	Waidhofen/Thaya	(316)	354,08	468. Kettenreith	Mank	(3029)	345,23
403. Viehdorf	Amstetten-Land	(1923)	354,00	469. Gänserndorf	Gänserndorf	(1461)	345,02
404. Katzelsdorf 1	Pöysdorf/Schrattenberg	(1255)	353,96	470. Starrein	Geras	(2024)	344,79

471. Raabs 1	Raabs/Thaya	(393)	344,60
472. Pföding	Wolkersdorf	(3095)	344,15
473. Rafings-Rafingsberg	Waidhofen/Thaya	(39)	344,14
474. Stixneusiedl	Bruck/Leitha	(4026)	343,90
475. Sierndorf 1	Zistersdorf	(1459)	343,63
476. Stetten 2	Korneuburg	(308)	343,54
477. Reichenbach	Litschau	(1914)	343,23
478. Frühwärts	Dobersberg	(31)	342,96
479. Sindelburg	Amstetten-Land	(1987)	342,71
480. Thallern 2	Atzenbrugg	(1275)	342,50
481. Höbersdorf	Stockerau	(4012)	342,31
482. Königstetten 1	Tulln	(1909)	341,72
483. Greinsfurth	Amstetten-Land	(1911)	341,72
484. Großreichenbach	Zwettl	(1382)	341,47
485. Pleßberg 1	Dobersberg	(1030)	341,17
486. Baden-Stadt	Baden-Stadt	(3081)	340,97
487. Kaumberg 2	Hainfeld	(1470)	340,94
488. Elsam im Strassertale	Langenlois	(1350)	340,63
489. Gutenbrunn 1	Herzogenburg	(339)	340,58
490. Tresdorf	Korneuburg	(1415)	340,55
491. Zwentendorf	Atzenbrugg	(1730)	340,43
492. Horn	Horn	(1443)	340,39
493. Gobelsburg-Zeiselberg	Langenlois	(1014)	340,21
494. Altengbach	Neulengbach	(1544)	340,15
495. Steinaweg-Klein Wien	Mautern	(1915)	340,14
496. Weißenbach	Dobersberg	(2021)	339,80
497. Traiskirchen-Tribuswinkel 1	Baden-Land	(3099)	339,79
498. Sittendorf 1	Mödling-Wienerwald	(1738)	339,77
499. Wiener Neudorf	Mödling-Industriezone	(2074)	339,69
500. Neusiedl/Z.-St. Ulrich	Zistersdorf	(358)	339,36
501. Zistersdorf 2	Zistersdorf	(1865)	339,23
502. Eichenbrunn 1	Laa/Thaya	(2007)	339,18
503. Himberg 3	Schwechat-Land	(95)	339,06
504. Mautern 3	Mautern	(86)	338,91
505. Michelhausen	Atzenbrugg	(59)	338,51
506. St. Pölten-St. Georgen	St. Pölten-Stadt	(1711)	338,23
507. St. Pölten-Pottenbrunn	St. Pölten-Stadt	(2094)	338,16
508. Obergrünbach	Dobersberg	(1386)	337,77
509. Zemling	Ravelsbach	(1208)	337,27
510. Gresten-Land	Kleines Erlauftal	(1473)	336,95
511. Kottlingneusiedl 3	Laa/Thaya	(1688)	336,92
512. Langenlebarndorf	Tulln	(1742)	336,66
513. Rappolz 2	Dobersberg	(1083)	336,56
514. Bockfließ 2	Wolkersdorf	(1972)	336,06
515. Großbau 2	Baden-Land	(1665)	335,82
516. Götzendorf/Leitha 1	Bruck/Leitha	(1482)	335,63
517. Seisenegg	Amstetten-Land	(2020)	335,55
518. Frauendorf	Herzogenburg	(1679)	335,28
519. Felling	Retz	(144)	333,72
520. Röschitz	Eggenburg	(1263)	333,63
521. Weißenkirchen 1	Krems-Land	(384)	333,37
522. Oberrohrbach	Korneuburg	(1433)	333,15
523. Breitenstein	Gloggnitz	(2042)	332,78
524. Zeillern 1	Amstetten-Land	(1659)	332,64
525. Amstetten 1	Amstetten-Land	(1720)	332,59
526. Laa/Thaya	Laa/Thaya	(1976)	332,26
527. Zemmendorf	Raabs/Thaya	(74)	331,84
528. St. Pölten-Ratzersdorf	St. Pölten-Stadt	(1497)	331,41
529. Hollenbach 2	Waidhofen/Thaya	(303)	331,21
530. St. Anton/Jessnitz	Großes Erlauftal	(1910)	330,65
531. Kautzen	Dobersberg	(60)	330,38
532. Friedersbach	Zwettl	(1012)	330,16
533. Rohrbach 1	St. Peter/Au	(1712)	330,10
534. Dallein 1	Geras	(1093)	329,55
535. Neunkirchen-Mollram	Neunkirchen	(2040)	329,12
536. Bromberg	Wr. Neustadt-Süd	(1666)	328,99

537. Pernersdorf	Haugsdorf	(1235)	328,98
538. Kammersdorf	Hollabrunn	(1444)	328,18
539. Hausleiten	Stockerau	(1889)	327,98
540. Krems-Egelsee	Krems-Stadt	(1861)	327,90
541. Leopoldsdorf	Litschau	(2087)	327,86
542. Zabernreith	Raabs/Thaya	(1086)	327,10
543. Zagging	Herzogenburg	(1471)	327,05
544. Hürm	Mank	(176)	326,92
545. Walkersdorf	Langenlois	(3013)	326,64
546. Neulengbach Stadt	Neulengbach	(1290)	326,43
547. Thern	Ravelsbach	(3146)	325,33
548. Dürnleis	Hollabrunn	(1426)	325,19
549. Ottenthal 1	Poysdorf/Schrattenberg	(321)	323,91
550. Loipersbach 2	Neunkirchen	(2080)	323,02
551. Großbau	Raabs/Thaya	(386)	322,93
552. Weistrach	St. Peter/Au	(1859)	322,77
553. Langenlois 1	Langenlois	(20)	322,50
554. Oed 2	Amstetten-Land	(1513)	322,49
555. Karlstein 1	Dobersberg	(291)	322,28
556. Geras	Geras	(1288)	321,94
557. Retz 2	Retz	(1257)	321,38
558. Mödling 2	Mödling-Industriezone	(374)	321,28
559. Schwarza im Gebirge	Gloggnitz	(2071)	321,27
560. Mannshalm	Zwettl	(1081)	320,84
561. Enzersdorf im Tale	Hollabrunn	(3102)	320,17
562. Laimbach a. O.	Pöggstall	(1233)	320,08
563. Theiss	Krems-Land	(1238)	319,68
564. Wetzelsdorf 1	Poysdorf/Schrattenberg	(305)	319,53
565. Ollersbach	Neulengbach	(1885)	318,65
566. Oberwaltersdorf 1	Ebreichsdorf	(1871)	318,33
567. Ulmerfeld-Hausmening	Amstetten-Land	(3005)	317,77
568. Patzmannsdorf 1	Laa/Thaya	(1502)	316,65
569. Blumau 1	Baden-Land	(1919)	314,81
570. Großkrut 1	Poysdorf/Schrattenberg	(117)	314,40
571. Untermallebarndorf	Stockerau	(4021)	313,59
572. Waldreichs	Raabs/Thaya	(1219)	313,25
573. Gerasdorf 2	Wolkersdorf	(139)	313,21
574. Kollnbrunn 2	Gänserndorf	(2044)	312,69
575. Heidenreichstein	Litschau	(1037)	311,57
576. Klein-Neusiedl	Schwechat-Land	(4042)	310,73
577. Breitenleithen	Horn	(3150)	309,81
578. Reibers-Brunn	Dobersberg	(1156)	309,34
579. Nöchling	Persenbeug	(3143)	309,12
580. Maria Anzbach	Neulengbach	(1454)	309,05
581. Obermallebarndorf	Stockerau	(1439)	308,99
582. Gottsdorf 1	Persenbeug	(1044)	308,54
583. St. Pölten-Wagram	St. Pölten-Stadt	(1966)	303,65
584. Dreistetten	Wr. Neustadt-Nord	(292)	295,44



585. Gaweinstal	Mistelbach	(120)	294,36
586. Klosterneuburg-Maria Gugging 1	Klosterneuburg	(1503)	287,82
587. Kleinzell	Hainfeld	(1732)	286,58
588. Krumbach 2	Kirchschlag	(1728)	255,44
589. Mühlendorf 2	Spitz	(1092)	254,43

BRONZE MIT ALTERSPUNKTE

Rang	Feuerwehr	AFKDO	Bew.- Nr.	Gesamt
1.	Grimmenstein-Kirchau 2	Aspang	(1971)	424,60
2.	Loipersbach 1	Neunkirchen	(106)	423,06
3.	Oberkreuzstetten 1	Wolkersdorf	(3110)	422,94
4.	Eichhorn 3	Zistersdorf	(1991)	422,55
5.	Kottingneusiedl 2	Laa/Thaya	(1687)	421,48
6.	Utzenlaa	Kirchberg/Wagram	(140)	419,07
7.	Wiesenfeld 2	Hainfeld	(1526)	418,94
8.	Bischofstetten 1	Mank	(1939)	418,20
9.	Schönau/Triesting 2	Baden-Land	(136)	417,33
10.	Hub/Lehen 2	Großes Erlaufthal	(3067)	416,07
11.	Palterndorf 1	Zistersdorf	(1492)	415,84
12.	Gschwendt	Zwettl	(338)	414,23
13.	Kürnberg	St. Peter/Au	(4033)	414,20
14.	Sierndorf 2	Zistersdorf	(1460)	413,66
15.	Maltern 2	Kirchschlag	(1993)	413,43
16.	Brunnwiesen 1	Mank	(90)	412,63
17.	Niederabsdorf 3	Zistersdorf	(1543)	412,13
18.	Winzendorf	Wr. Neustadt-Nord	(1907)	409,91
19.	Gloden	Gföhl	(1038)	407,70
20.	Hochstraß 2	St. Peter/Au	(2056)	407,47
21.	Herzogbirbaum 2	Stockerau	(118)	407,09
22.	Etzen	Groß Gerungs	(1099)	406,98
23.	Großbreinprechts	Gföhl	(1098)	406,98
24.	Hörmanns	Gmünd	(1079)	404,61
25.	Randegg 1	Kleines Erlaufthal	(3112)	404,56
26.	Pinnersdorf 1	Haag	(1258)	403,64
27.	Schwadorf 1	Schwechat-Land	(54)	401,49
28.	Stögersbach	Allentsteig	(1094)	400,98
29.	Trandorf 1	Spitz	(1241)	400,04
30.	Grafenschlag 2	Waidhofen/Thaya	(8)	399,62
31.	Groß-Inzersdorf	Zistersdorf	(1870)	399,36
32.	Waldhers 2	Dobersberg	(9)	399,20
33.	St. Veit 2	Pottenstein	(2034)	398,45
34.	Breitenwaida 2	Hollabrunn	(1103)	397,91
35.	Karlstetten 1	St. Pölten-Land	(1296)	397,30
36.	Raabs 2	Raabs/Thaya	(394)	397,18
37.	Gastern 2	Dobersberg	(17)	395,96
38.	Zistersdorf 1	Zistersdorf	(137)	393,98
39.	Fronsburg 2	Geras	(1153)	393,93
40.	Heinreichs 2	Waidhofen/Thaya	(357)	392,89
41.	Eulenbach 2	Waidhofen/Thaya	(34)	392,41
42.	Vestenötting-Kleineberharts	Waidhofen/Thaya	(1953)	392,28
43.	Oberhöflein 1	Geras	(3136)	391,22
44.	Krems-Hauptwache 3	Krems-Stadt	(1864)	389,25
45.	Waldhausen	Zwettl	(1228)	388,51
46.	Sittendorf 2	Langenlois	(1047)	388,03
47.	Gschaidt 2	Kirchschlag	(1745)	386,69
48.	Mautern 1	Mautern	(85)	385,67
49.	Kleingöppfritz 2	Waidhofen/Thaya	(33)	385,55
50.	Riegers 2	Dobersberg	(1053)	385,02
51.	Kirnberg 3	Mank	(3118)	384,87
52.	Groß Wolfers 1	Weitra	(3104)	384,25
53.	Waldkirchen 1	Dobersberg	(1348)	383,52
54.	Euratsfeld 3	Amstetten-Land	(1520)	382,83
55.	Kollmitzdörfel	Raabs/Thaya	(239)	380,78
56.	Schandachen 1	Litschau	(42)	380,72
57.	Kleinengersdorf	Korneuburg	(2019)	380,49

58. Waidhofen/Thaya 2	Waidhofen/Thaya	(12)	380,38
59. Merkenerssch 2	Dobersberg	(1385)	375,39
60. Litschau 2	Litschau	(1438)	373,51
61. Ollern 2	Tulln	(1707)	373,31
62. Oberndorf-Raabs 2	Raabs/Thaya	(228)	372,57
63. Groisbach 1	Baden-Land	(3059)	372,49
64. Kleinhöflein	Retz	(1878)	370,93
65. Oberedlitz 1	Waidhofen/Thaya	(19)	369,97
66. Münchendorf 3	Mödling-Industriezone	(3125)	368,81
67. Unterpertholz	Raabs/Thaya	(158)	358,38
68. Engelbrechts	Dobersberg	(1287)	355,98
69. Peigarten	Waidhofen/Thaya	(187)	355,60
70. Münchendorf 1	Mödling-Industriezone	(3121)	355,23
71. Pommersdorf	Raabs/Thaya	(398)	354,91
72. Schaditz	Raabs/Thaya	(1250)	353,80
73. Hollenbach 3	Waidhofen/Thaya	(353)	352,98
74. Heiligenblut 2	Pöggstall	(1070)	352,16
75. Mühlbach 2	Ravelsbach	(1445)	348,44
76. Schweinburg 2	Geras	(1249)	347,99
77. Schrems-Gebharts	Schrems	(155)	342,98
78. Weitersfeld 2	Geras	(1207)	342,87
79. Neuriegers	Raabs/Thaya	(1283)	340,16
80. Illmau 2	Dobersberg	(1282)	339,24
81. Sieghartsles	Raabs/Thaya	(56)	329,54
82. Wildendümbach 2	Laa/Thaya	(1494)	324,05
83. Eibenstein	Raabs/Thaya	(1281)	315,28
84. Oberwaltersdorf 3	Ebreichsdorf	(1894)	281,08

SILBER OHNE ALTERSPUNKTE

Rang	Feuerwehr	AFKDO	Bew.- Nr.	Gesamt
1.	Thal 1	Kirchschlag	(2216)	409,75
2.	St. Leonhard am Forst 1	Mank	(425)	408,21
3.	Niederhausleiten-Höfing	Waidhofen/Ybbs-Land	(2207)	408,13
4.	Brunnwiesen 2	Mank	(241)	406,93
5.	Thallern 1	Atzenbrugg	(1374)	406,25
6.	Lichtenegg 1	Kirchschlag	(1610)	405,50
7.	Kürnberg 2	St. Peter/Au	(2182)	403,74
8.	Marbach im Felde	Gföhl	(4039)	402,12
9.	Inning	Mank	(1364)	402,02
10.	Kottingneusiedl 1	Laa/Thaya	(1786)	401,81
11.	Häusling 1	Melk	(1551)	401,44
12.	Wartmannstetten	Neunkirchen	(411)	401,19
13.	Weißes Kreuz	Kirchschlag	(1835)	400,39
14.	Krumbach 1	Kirchschlag	(1827)	400,26
15.	Breitenau 1	Neunkirchen	(437)	400,18
16.	Zwentendorf 1	Laa/Thaya	(1783)	399,70
17.	Zwingendorf	Laa/Thaya	(1354)	399,64
18.	Schlag / Bromberg	Wr. Neustadt-Süd	(1781)	399,63
19.	Pyhrafeld 1	Kleines Erlaufthal	(1600)	399,60
20.	Großbau 1	Baden-Land	(1764)	399,40
21.	Kaumberg 1	Hainfeld	(435)	399,33
22.	Nieder Kreuzstetten 1	Wolkersdorf	(2247)	399,31
23.	Gleichenbach 1	Kirchschlag	(1578)	399,06
24.	Deutsch-Brodersdorf 1	Ebreichsdorf	(1627)	399,04
25.	Dobermannsdorf 1	Zistersdorf	(2337)	398,93
26.	Aigen	Kirchschlag	(1782)	398,81
27.	Wildendümbach	Laa/Thaya	(1593)	398,75
28.	Niederrußbach 1	Stockerau	(4018)	398,55
29.	Königsberg	Aspang	(1629)	397,95
30.	Penk-Altendorf 1	Gloggnitz	(1346)	397,94
31.	Germanns	Zwettl	(201)	397,33
32.	Pellendorf	Schwechat-Land	(2135)	396,81
33.	Ullrichs	Schrems	(1158)	396,25
34.	St. Pölten-Unterradlberg 1	St. Pölten-Stadt	(1769)	396,22
35.	Markersdorf 1	Neulengbach	(2198)	396,01



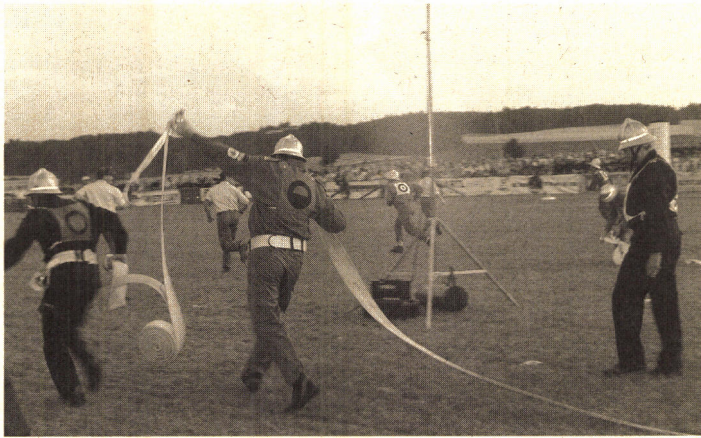
36. Heiligenblut 1	Pöggstall	(1169)	395,67
37. Dorf-Seitenstetten	St. Peter/Au	(1650)	395,43
38. Gleichenbach 2	Kirchschlag	(1579)	394,92
39. Matzles	Waidhofen/Thaya	(217)	394,53
40. Nöstach 2	Pottenstein	(1634)	394,41
41. Bullendorf	Mistelbach	(1837)	394,10
42. Schwadorf 2	Schwechat-Land	(1645)	393,70
43. Zwentendorf 2	Laa/Thaya	(1784)	393,33
44. Schönkirchen-Reyersdorf 1	Gänserndorf	(415)	393,25
45. Raggendorf 1	Gänserndorf	(272)	393,15
46. Watzelsdorf 1	Retz	(164)	393,00
47. Euratsfeld 2	Amstetten-Land	(1621)	392,43
48. Kirchbach	Groß Gerungs	(1161)	391,53
49. Johannesberg 2	Neulengbach	(254)	391,09
50. Gschaidt 1	Kirchschlag	(1844)	391,05
51. Trattenbach 1	Gloggnitz	(263)	391,02
52. Küb 1	Gloggnitz	(3120)	390,69
53. Hochstraß 1	St. Peter/Au	(2205)	390,34
54. Zillingdorf-Markt 1	Wr. Neustadt-Nord	(1816)	389,49
55. Otterthal 1	Gloggnitz	(412)	389,47
56. Kollnbrunn 1	Gänserndorf	(2193)	389,12
57. Diesendorf	Mank	(2357)	388,97
58. St. Georgen/Klaus 1	Amstetten-Land	(296)	388,89
59. Mank	Mank	(1843)	388,61
60. Bischofstetten 2	Mank	(2338)	388,44
61. Neukirchen an der Wild	Horn	(1145)	388,33
62. Waidmannsfeld-Miesenbach 1	Gutenstein	(2188)	388,14
63. Purk 1	Ottenschlag	(1110)	388,04
64. Berndorf	Pottenstein	(1785)	387,74
65. Markt-Seitenstetten	St. Peter/Au	(1776)	387,58
66. Petersbaumgarten	Neunkirchen	(2335)	387,56
67. Weigelsdorf	Ebreichsdorf	(1793)	386,93
68. Hiesbach	Waidhofen/Ybbs-Land	(2347)	386,85
69. Merzenstein	Zwettl	(205)	386,66
70. Freundorf	Tulln	(174)	385,66
71. Rafings-Rafingsberg	Waidhofen/Thaya	(189)	385,12
72. Palterndorf 2	Zistersdorf	(251)	384,77
73. Ödligt	Pottenstein	(1800)	384,55
74. Behamberg 1	Haag	(441)	384,27
75. Trandorf 2	Spitz	(1342)	384,26
76. Randegg 2	Kleines Erlaufthal	(3115)	384,24
77. Riegers 1	Dobersberg	(1152)	383,92
78. Maria Raisenmarkt	Baden-Land	(298)	383,87
79. Krenstetten 1	St. Peter/Au	(1755)	382,88
80. Langschlag 2	Groß Gerungs	(1323)	382,76
81. Lehenrotte	Lilienfeld	(2239)	382,34
82. Breitenstein	Gloggnitz	(2192)	381,91

83. Grimmenstein-Kirchau 1	Aspang	(2120)	381,51
84. Ossarn 1	Herzogenburg	(1640)	381,47
85. Gerasdorf 1	Wolkersdorf	(287)	381,26
86. Schrick	Mistelbach	(1632)	380,84
87. Waltersdorf	Laa/Thaya	(1836)	380,76
88. Kürnberg 1	St. Peter/Au	(2181)	380,69
89. Pischelsdorf/Leitha	Bruck/Leitha	(2138)	380,67
90. Kleingöpfritz 1	Waidhofen/Thaya	(182)	380,58
91. Johannesberg 1	Neulengbach	(2235)	380,21
92. Maltern 1	Kirchschlag	(2142)	380,00
93. Lugendorf	Ottenschlag	(1176)	379,83
94. Klausen-Leopoldsdorf 1	Baden-Land	(2245)	379,76
95. Hain	Herzogenburg	(2162)	379,44
96. Groß Wolfgers 3	Weitra	(3109)	379,42
97. Reichersdorf	Herzogenburg	(2340)	379,19
98. Niederabsdorf 2	Zistersdorf	(1642)	379,09
99. Stang	Kirchschlag	(1586)	378,83
100. Arbesbach	Groß Gerungs	(1343)	378,55
101. Niederleis 1	Mistelbach	(294)	378,49
102. Wappoltenreith	Horn	(3094)	378,41
103. Großhaselbach	Allentsteig	(199)	377,30
104. Wiesmath	Wr. Neustadt-Süd	(2161)	377,14
105. Straßhof 1	Neunkirchen	(1823)	376,74
106. Oberkreuzstetten 2	Wolkersdorf	(1580)	376,43
107. Neuaigen	Tulln	(1564)	376,42
108. Frohsdorf 1	Wr. Neustadt-Süd	(2119)	376,41
109. Hölles 1	Wr. Neustadt-Nord	(1795)	376,01
110. Windhag	Amstetten-Land	(2117)	375,70
111. Mistelbach	Mistelbach	(1604)	375,49
112. Rabenstein-Tradigist	Kirchberg/Pielach	(2129)	375,34
113. St. Leonhard am Forst 2	Mank	(426)	375,08
114. Hochleithen 2	Wolkersdorf	(2361)	374,94
115. Schlag	Aspang	(2145)	374,66
116. Ried am Riederberg	Tulln	(2241)	374,62
117. Hochneukirchen	Kirchschlag	(2214)	374,15
118. Hötzelsdorf 1	Geras	(1190)	373,97
119. Retz 1	Retz	(231)	373,89
120. Oberndorf/Melk 1	Großes Erlaufthal	(2212)	373,78
121. Rainfeld	Hainfeld	(2127)	373,28
122. Totzenbach 1	Neulengbach	(258)	373,05
123. Sierdorf 1	Zistersdorf	(1559)	373,04
124. Hollenbach 1	Waidhofen/Thaya	(404)	372,59
125. St. Christophen 1	Neulengbach	(2155)	372,37
126. Seitzersdorf-Wolfpassing 1	Stockerau	(3048)	372,13
127. Ringendorf	Stockerau	(1822)	371,86
128. Murstetten	Herzogenburg	(4008)	371,83
129. Schenkenbrunn	Mautern	(2328)	371,58
130. Leopoldsdorf	Litschau	(2237)	371,50
131. Furth 1	Pottenstein	(1590)	370,47
132. Loipersbach 2	Neunkirchen	(2230)	370,40
133. Sallapulka	Geras	(1135)	370,31
134. Fahrafeld 1	Pottenstein	(1829)	370,25
135. Niederabsdorf 1	Zistersdorf	(1641)	370,24
136. Merkenbrechts	Allentsteig	(172)	370,12
137. Mariensee	Aspang	(2109)	370,12
138. Puch	Waidhofen/Thaya	(1148)	369,19
139. St. Georgen/Ybbsfelde 1	Amstetten-Land	(1849)	369,04
140. Braunegg 2	Pöggstall	(3037)	369,03
141. Thalheim	Herzogenburg	(3058)	368,90
142. Oberneustift 1	Groß Gerungs	(1173)	368,70
143. Prinzensdorf-Rannersdorf	Zistersdorf	(4005)	368,68
144. St. Wolfgang	Weitra	(1120)	368,56
145. Kleinschönau	Waidhofen/Thaya	(1347)	368,42
146. Tauchen	Aspang	(1619)	368,27
147. Eulenbach 1	Waidhofen/Thaya	(1119)	367,66
148. Untermarkersdorf 1	Haugsdorf	(3075)	367,45

149. Eichhorn 1	Zistersdorf	(2139)	367,42
150. Texing 2	Mank	(1311)	366,97
151. Rabesreith	Raabs/Thaya	(226)	366,44
152. Grunddorf	Langenlois	(1195)	366,08
153. Brunnhof	Haag	(1394)	365,97
154. Mautern 2	Mautern	(1353)	365,19
155. Groß Wolfgras 2	Weitra	(3107)	365,17
156. Rothweinsdorf	Horn	(3054)	364,85
157. Meilersdorf	St. Peter/Au	(2175)	364,29
158. Sittendorf 1	Langenlois	(1146)	364,21
159. Nöchling	Persenbeug	(3144)	364,06
160. Scheideldorf	Allentsteig	(1304)	363,86
161. Traunstein 2	Ottenschlag	(1326)	363,85
162. Großharras	Laa/Thaya	(274)	363,79
163. Landegg 1	Ebreichsdorf	(1773)	363,48
164. Wolkersdorf 1	Wolkersdorf	(222)	363,38
165. Alberndorf	Haugsdorf	(1846)	363,32
166. Oberhöflein 1	Geras	(3139)	363,03
167. Ferschnitz	Amstetten-Land	(2112)	362,56
168. Teesdorf	Baden-Land	(249)	362,39
169. Markersdorf-Markt	St. Pölten-Land	(1553)	362,39
170. Wienings	Raabs/Thaya	(1180)	362,20
171. Alt-Waidhofen	Waidhofen/Thaya	(163)	361,88
172. Fronsburg 1	Geras	(1154)	361,77
173. Scheibbs	Großes Erlaufthal	(1614)	361,34
174. Margarethen/Moos 1	Bruck/Leitha	(3025)	361,29
175. Niedersulz 1	Zistersdorf	(2228)	361,29
176. Kleinfeld	Pottenstein	(2210)	361,21
177. Ruprechtshofen	Mank	(2325)	360,20
178. Markersdorf 2	Neulengbach	(2199)	360,19
179. Stetten 1	Korneuburg	(407)	360,06
180. Neusiedl/Z.	Zistersdorf	(299)	360,05
181. Wachtberg	Haag	(2134)	359,93
182. Mannersdorf/Leithagebirge	Bruck/Leitha	(429)	359,86
183. Zellerndorf	Retz	(1825)	359,85
184. Großbrust-Merking	Herzogenburg	(1361)	359,81
185. Vestenpoppen-Wohlfahrts	Waidhofen/Thaya	(416)	359,48
186. Eichgraben	Neulengbach	(2360)	358,85
187. Hollenbach 2	Waidhofen/Thaya	(403)	358,84
188. Hohenau	Zistersdorf	(410)	358,82
189. Zemling	Ravelsbach	(1308)	358,52
190. Baden-Stadt	Baden-Stadt	(3082)	358,15
191. Rohrbach /Gölsen 2	Hainfeld	(424)	358,14
192. Moniholz	Ottenschlag	(1159)	358,10
193. Ternitz-Putzmannsdorf	Ternitz	(406)	357,88
194. Ungerbach	Kirchschlag	(1815)	357,66
195. Michelbach	St. Pölten-Land	(1563)	357,38
196. Kasten	St. Pölten-Land	(1798)	357,21
197. Hochwolkersdorf	Wr. Neustadt-Süd	(3078)	356,90
198. Oberkreuzstetten 3	Wolkersdorf	(1581)	356,51
199. Jahrbach	Zwettl	(1142)	356,37
200. Rohrbach 1	Hainfeld	(2104)	356,23
201. Bad Schönau	Kirchschlag	(1569)	356,01
202. Weissenbach	Pottenstein	(1577)	355,97
203. Kirchstetten 1	Neulengbach	(1762)	355,73
204. St. Gotthard	Mank	(1344)	355,58
205. Großbräußbach	Korneuburg	(2101)	354,84
206. Weitersfeld 1	Geras	(1306)	354,78
207. Ollern 1	Tulln	(1806)	354,76
208. Gutenbrunn	Ottenschlag	(1189)	354,62
209. Viehdorf	Amstetten-Land	(2323)	354,28
210. Neuhofen	Amstetten-Land	(4032)	354,19
211. Schönfeld i. M. 2	Marchegg	(1803)	354,10
212. Sigmundsherberg	Eggenburg	(1141)	354,04
213. Dörfles	Gänserndorf	(402)	354,00
214. Mannshalm	Zwettl	(1181)	353,96

215. Stift Ardagger	Amstetten-Land	(1810)	353,88
216. Matzleinsdorf	Melk	(1794)	353,44
217. Süßenbach	Schrems	(1552)	353,21
218. Schandachen 2	Litschau	(194)	353,05
219. Hohegg	Aspang	(1809)	352,67
220. Pfaffenschlag 1	Waidhofen/Thaya	(160)	352,56
221. Kirchschlag/Bw.	Kirchschlag	(1805)	352,55
222. Heinrichs 1	Weitra	(1116)	352,48
223. Neuruppersdorf	Laa/Thaya	(175)	352,47
224. St. Pölten-Oberradlberg	St. Pölten-Stadt	(2355)	352,36
225. Seisenegg	Amstetten-Land	(2170)	352,30
226. Kleinzwettl	Dobersberg	(1400)	352,29
227. Frühwärts	Dobersberg	(181)	352,07
228. Grafenschlag 1	Waidhofen/Thaya	(157)	351,87
229. Goschenreith 2	Dobersberg	(1647)	351,55
230. Zissersdorf 1	Geras	(1163)	351,31
231. Lichtenegg 2	Kirchschlag	(1611)	351,25
232. Gloggnitz-Eichberg	Gloggnitz	(3018)	351,02
233. Ulmerfeld-Hausmening	Amstetten-Land	(3006)	350,98
234. Reitzenschlag	Litschau	(1321)	350,56
235. St. Georgen/Klaus 2	Amstetten-Land	(295)	350,54
236. Götzendorf/Leitha 1	Bruck/Leitha	(1582)	350,39
237. Karlstetten 2	St. Pölten-Land	(1395)	350,15
238. Straning	Eggenburg	(1905)	350,09
239. Grimmenstein Markt 2	Aspang	(2344)	350,06
240. Brauneegg 1	Pöggstall	(1143)	350,04
241. St. Georgen/Ybbsfelde 2	Amstetten-Land	(1850)	348,87
242. Dornbach	Mödling-Wienerwald	(1792)	348,68
243. Großmeinharts	Groß Gerungs	(1140)	348,27
244. Kleinriedenthal	Retz	(2350)	348,19
245. Hub/Lehen 3	Großes Erlaufthal	(3070)	348,02
246. Böheimkirchen-Markt	St. Pölten-Land	(234)	347,75
247. Harmannschlag	Weitra	(1160)	347,65
248. Texing 1	Mank	(1310)	347,62
249. Edelprinz	Waidhofen/Thaya	(391)	347,49
250. Goldberg	St. Peter/Au	(265)	347,33
251. Enzersdorf im Tale	Hollabrunn	(3103)	347,18
252. Euratsfeld 1	Amstetten-Land	(1622)	347,15
253. Gresten-Land	Kleines Erlaufthal	(1573)	347,13
254. Dornberg-Geigelberg	Neulengbach	(3080)	346,60
255. Thernberg	Neunkirchen	(443)	345,74
256. Kühnring 1	Eggenburg	(1313)	345,55
257. Hadersdorf 2	Langenlois	(259)	345,54
258. Schtrattenberg	Poysdorf/Schtrattenberg	(1574)	345,30
259. Schrems-Pürbach	Schrems	(1125)	345,11
260. Purk 2	Ottenschlag	(1111)	344,63
261. Eichhorn 2	Zistersdorf	(2140)	343,96

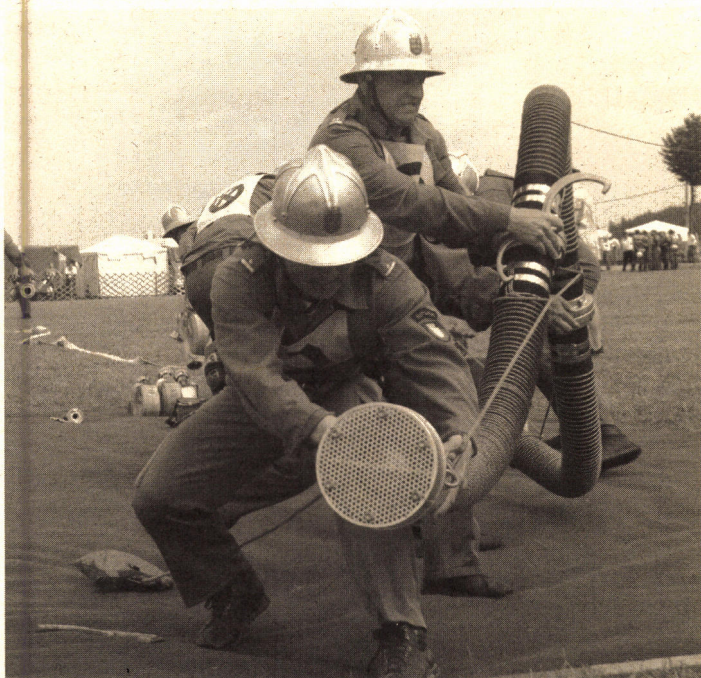




262. Altlangbach	Neulengbach	(1644)	343,70
263. Würnsdorf 1	Pöggstall	(1155)	343,69
264. Rappolz 3	Dobersberg	(1183)	343,46
265. Ternitz-Mahresdorf	Ternitz	(2246)	343,45
266. Leopoldsdorf	Schwechat-Land	(2215)	343,41
267. Matzdorf	Wr. Neustadt-Nord	(3089)	343,09
268. Zöbern	Aspang	(256)	342,59
269. Albrechts	Gmünd	(1337)	342,59
270. Schwarzau im Gebirge	Gloggnitz	(2221)	342,48
271. Thal 2	Kirchschlag	(2217)	342,35
272. Neunkirchen-Mollram	Neunkirchen	(2190)	342,30
273. Echtsenbach 1	Allentsteig	(1105)	342,18
274. Marbach an der Krems	Spitz	(1164)	342,09
275. Schlag	Litschau	(1157)	341,65
276. Wiesenfeld 1	Hainfeld	(1625)	341,49
277. Klein Schweinbarth	Poysdorf/Schrattenberg	(2250)	341,31
278. Langenlebam	Tulln	(1842)	340,77
279. Kottingneusiedl 3	Laa/Thaya	(1788)	340,72
280. Deutsch Haslau 1	Hainburg	(2218)	340,60
281. Kaumberg 2	Hainfeld	(1570)	340,56
282. Langenlois 1	Langenlois	(170)	340,31
283. Kaltenbach 1	Waidhofen/Thaya	(1171)	340,21
284. Aigen	Pottenstein	(1630)	340,20
285. Hernstein	Pottenstein	(2362)	340,08
286. Höbersdorf	Stockerau	(4013)	340,01
287. Patzenthal	Laa/Thaya	(2200)	339,98
288. Elsbach 1	Tulln	(3092)	339,78
289. Bockfließ 1	Wolkersdorf	(2123)	339,72
290. Messern	Horn	(197)	339,59
291. Starrein	Geras	(2174)	339,21
292. Oberhautzenthal	Stockerau	(2242)	339,19
293. Gerotten	Zwettl	(1128)	339,08
294. Enzersdorf/Fischa	Bruck/Leitha	(1598)	339,07
295. Nonndorf	Waidhofen/Thaya	(432)	338,78
296. Kleinzell	Hainfeld	(1832)	338,50
297. Friedersbach	Zwettl	(1112)	338,30
298. Krenstetten 2	St. Peter/Au	(1756)	338,22
299. Schrems-Langegg	Schrems	(314)	337,74
300. Bromberg	Wr. Neustadt-Süd	(1766)	336,96
301. Watzelsdorf 2	Retz	(165)	336,82
302. Gobelsburg-Zeiselberg	Langenlois	(1114)	336,49
303. Kleinrust-Fugging 1	Herzogenburg	(270)	336,31
304. Stössing 1	St. Pölten-Land	(2222)	336,13
305. Himberg 3	Schwechat-Land	(245)	336,08
306. Krems-Hauptwache 1	Krems-Stadt	(417)	335,85
307. Traiskirchen-Möllersdorf	Baden-Land	(1790)	335,64
308. Martinsberg	Ottenschlag	(1108)	335,51
309. Zillingdorf-Markt 2	Wr. Neustadt-Nord	(1817)	335,47
310. Krahof 1	Amstetten-Land	(2132)	335,36
311. Inzersdorf ob der Traisen	Herzogenburg	(1648)	335,21
312. Gutenbrunn 1	Herzogenburg	(439)	334,94

313. Nabegg 1	Amstetten-Land	(1366)	334,51
314. Wald	St. Pölten-Land	(297)	334,42
315. Pernersdorf	Haugsdorf	(1335)	334,17
316. Groß Schweinbarth	Gänserndorf	(4011)	334,02
317. Vitis	Waidhofen/Thaya	(431)	334,01
318. Reisenberg	Ebreichsdorf	(1615)	333,93
319. Spillern 1	Stockerau	(290)	333,90
320. Heidenreichstein	Litschau	(1137)	333,22
321. Penk-Altendorf 2	Gloggnitz	(1352)	333,02
322. Maria Anzbach	Neulengbach	(1554)	332,70
323. Mauerbach	Purkersdorf	(1639)	332,51
324. Retz 2	Retz	(1357)	332,31
325. Weiten 1	Pöggstall	(1184)	332,00
326. Sindelburg	Amstetten-Land	(2137)	331,99
327. Wang	Kleines Erlaufthal	(2348)	331,75
328. St. Leonhard am Hornerwald	Gföhl	(1320)	331,73
329. Pfaffendorf-Karlsdorf 1	Haugsdorf	(238)	331,31
330. Steinbach	Schrems	(1197)	331,15
331. Krumbach 2	Kirchschlag	(1828)	330,82
332. Gießhübl 1	Mödling-Wienerwald	(368)	330,48
333. Perschling	Herzogenburg	(1606)	330,15
334. Justizanstalt Stein	Krems-Stadt	(401)	329,85
335. Thümbuch-Au	Haag	(3012)	329,61
336. St. Michael/Br.	St. Peter/Au	(261)	329,52
337. Schwarzau/Steinfeld	Neunkirchen	(2133)	329,22
338. Kollnbrunn 2	Gänserndorf	(2194)	328,71
339. Glanzstoff Austria GmbH & Co.	St. Pölten-Stadt	(2176)	328,51
340. Ausserkasten-Furth	St. Pölten-Land	(2173)	328,20
341. Stixneusiedl	Bruck/Leitha	(4027)	327,55
342. Großau 2	Baden-Land	(1765)	327,44
343. Niederedlitz	Waidhofen/Thaya	(434)	327,24
344. St. Veit/Gölsen	Hainfeld	(1791)	326,99
345. Sittendorf 1	Mödling-Wienerwald	(1838)	326,56
346. Stadt Bad Vöslau 1	Baden-Land	(2353)	326,53
347. Neulengbach Stadt	Neulengbach	(1390)	326,46
348. Theresienfeld 1	Wr. Neustadt-Nord	(2343)	326,43
349. Hüttendorf 1	Mistelbach	(2331)	326,31
350. Dietmanns	Raabs/Thaya	(1325)	326,24
351. Schuppertholz	Dobersberg	(1122)	326,23
352. Michelhausen	Atzenbrugg	(209)	325,43
353. Thallern 2	Atzenbrugg	(1375)	325,38
354. Ambach	Herzogenburg	(2105)	325,15
355. Heinrichs 1	Waidhofen/Thaya	(430)	325,00
356. Laa/Thaya	Laa/Thaya	(2126)	324,82
357. Neudegg	Kirchberg/Wagram	(202)	323,95
358. Peigarten	Haugsdorf	(1305)	323,86
359. Böheimkirchen-Mechters	St. Pölten-Land	(1475)	323,20
360. Paudorf	Mautern	(186)	323,06
361. Weitra	Weitra	(1332)	322,77
362. Schratenthal	Retz	(1362)	321,52
363. Preinsbach 1	Amstetten-Land	(1875)	321,12
364. Stetteldorf	Stockerau	(2102)	321,06
365. Kleinbaumgarten 1	Laa/Thaya	(2203)	320,97
366. Mönichkirchen	Aspang	(1771)	320,80
367. Untermallebam	Stockerau	(4022)	320,78
368. Edlitz	Aspang	(2201)	320,68
369. St. Pölten-Wagram	St. Pölten-Stadt	(2116)	320,62
370. Jedenspeigen 1	Zistersdorf	(3032)	320,34
371. Stockern	Eggenburg	(1389)	319,51
372. Zaggung	Herzogenburg	(1571)	319,36
373. Unterretzbach	Retz	(2202)	319,18
374. Jarolden	Waidhofen/Thaya	(1117)	318,84
375. Langenschönbichl	Tulln	(1797)	316,89
376. Strasshof/Nordbahn 2	Gänserndorf	(1819)	316,25
377. St. Martin	Weitra	(1324)	315,91
378. Eisgarn	Litschau	(1187)	315,82

379. Zeillern 1	Amstetten-Land	(1759)	315,25
380. Harmannsdorf-Rückersdorf 3	Korneuburg	(1372)	314,93
381. St. Pölten-Ratzersdorf	St. Pölten-Stadt	(1597)	314,91
382. Sierndorf 1	Stockerau	(2208)	314,34
383. St. Veit 3	Pottenstein	(2185)	313,93
384. Thaya 1	Waidhofen/Thaya	(153)	313,72
385. Amstetten 1	Amstetten-Land	(1820)	313,57
386. St. Pölten-St. Georgen	St. Pölten-Stadt	(1811)	313,47
387. Kapelln	Herzogenburg	(2346)	312,07
388. Ybbs/Donau	Ybbs	(1340)	311,71
389. Auersthal 1	Gänserndorf	(2226)	311,19
390. Thern	Ravelsbach	(3147)	310,16
391. Ottenthal 1	Poysdorf/Schratzenberg	(421)	309,63
392. Mühlhof 1	Spitz	(1191)	308,14
393. Wiener Neudorf	Mödling-Industriezone	(2224)	308,07
394. Maria Enzersdorf	Mödling-Wienerwald	(293)	303,44
395. Pyhra-Perersdorf	St. Pölten-Land	(252)	303,44
396. Guntramsdorf 1	Mödling-Industriezone	(1001)	302,60
397. Thaua	Allentsteig	(1316)	300,75
398. Stetten 2	Korneuburg	(408)	299,95
399. Ulrichskirchen	Wolkersdorf	(278)	297,86
400. Veitsau	Pottenstein	(1841)	296,63
401. Eschenau	Lilienfeld	(4015)	296,15
402. Wolfsbach	St. Peter/Au	(1649)	295,75
403. Patzmannsdorf 2	Laa/Thaya	(1602)	295,36
404. Laimbach a. O.	Pöggstall	(1333)	293,81
405. Pleßberg 1	Dobersberg	(1130)	292,78
406. Wildungsmauer	Hainburg	(1607)	290,75
407. Ramsau 2	Hainfeld	(1589)	289,14
408. Gaiselberg	Zistersdorf	(2248)	287,00
409. Pöggstall	Pöggstall	(1162)	285,84
410. Haindorf	Haag	(3064)	284,66
411. Strass im Strassertale	Langenlois	(152)	284,10
412. Pföding	Wolkersdorf	(3096)	281,08
413. Kemmelbach	Ybbs	(4024)	280,96
414. Rohrbach 1	St. Peter/Au	(1812)	279,54
415. Pinnersdorf 2	Haag	(1359)	279,26
416. Traiskirchen-Tribuswinkel 1	Baden-Land	(3100)	277,78
417. Prinzensdorf-Rannersdorf 2	Zistersdorf	(1601)	274,56
418. Getzersdorf	Herzogenburg	(300)	269,36
419. Röschitz	Eggenburg	(1363)	265,62
420. St. Johann/Engstetten	St. Peter/Au	(2125)	260,37
421. Himberg 1	Schwechat-Land	(246)	202,89



SILBER MIT ALTERSPUNKTE

Rang	Feuerwehr	AFKDO	Bew.-Nr.	Gesamt
1.	Wiesenfeld 2	Hainfeld	(1626)	420,56
2.	Oberkreuzstetten 1	Wolkersdorf	(3111)	417,40
3.	Utzenlaa	Kirchberg/Wagram	(288)	414,48
4.	Eichhorn 3	Zistersdorf	(2141)	412,05
5.	Niederabsdorf 3	Zistersdorf	(1643)	410,76
6.	Grimmenstein-Kirchau 2	Aspang	(2121)	409,34
7.	Trandorf 1	Spitz	(1341)	407,74
8.	Sierndorf 2	Zistersdorf	(1560)	406,79
9.	Gschwendt	Zwettl	(438)	406,59
10.	Groß Wolfgrers 1	Weitra	(3105)	406,50
11.	Etzen	Groß Gerungs	(1199)	403,91
12.	Schwadorf 1	Schwechat-Land	(204)	401,63
13.	Schönau/Triesting 2	Baden-Land	(285)	399,20
14.	Waldhausen	Zwettl	(1328)	398,68
15.	Stögersbach	Allentsteig	(1194)	392,32
16.	Hörmanns	Gmünd	(1179)	389,90
17.	Karlstetten 1	St. Pölten-Land	(1396)	389,71
18.	Randegg 1	Kleines Erlaufthal	(3113)	388,20
19.	St. Veit 2	Pottenstein	(2184)	387,96
20.	Pinnersdorf 1	Haag	(1358)	387,92
21.	Großbreinprechts	Gföhl	(1198)	387,84
22.	Kimberg 3	Mank	(3119)	385,13
23.	Hochstraß 2	St. Peter/Au	(2206)	384,12
24.	Bischofstetten 1	Mank	(2339)	383,71
25.	Hub/Lehen 2	Großes Erlaufthal	(3068)	383,41
26.	Palterndorf 1	Zistersdorf	(1592)	382,73
27.	Vestenötting-Kleineberharts	Waidhofen/Thaya	(2103)	380,86
28.	Mautern 1	Mautern	(235)	377,78
29.	Euratsfeld 3	Amstetten-Land	(1620)	377,61
30.	Heiligenblut 2	Pöggstall	(1170)	376,88
31.	Breitenwaida 1	Hollabrunn	(1107)	376,17
32.	Loipersbach 1	Neunkirchen	(255)	375,95
33.	Kottingneusiedl 2	Laa/Thaya	(1787)	374,31
34.	Oberhöflein 1	Geras	(3137)	372,87
35.	Gastern 2	Dobersberg	(167)	371,93
36.	Schandachen 1	Litschau	(192)	371,62
37.	Ollern 2	Tulln	(1807)	370,84
38.	Sittendorf 2	Langenlois	(1147)	370,24
39.	Maltern 2	Kirchschlag	(2143)	368,90
40.	Drösiedl	Raabs/Thaya	(223)	362,79
41.	Waldhers 2	Dobersberg	(159)	347,72
42.	Zistersdorf 1	Zistersdorf	(286)	346,88
43.	Gerersdorf 4	St. Pölten-Land	(179)	339,36
44.	Kleinengersdorf	Korneuburg	(2169)	332,93
45.	Gloden	Gföhl	(1138)	305,01

BRONZE OHNE ALTERSPUNKTE - GÄSTE

Rang	Feuerwehr		Bew.-Nr.	Gesamt
1.	Altenberg	LFV Oberösterreich	(1594)	397,63
2.	Attnang	LFV Oberösterreich	(4036)	363,80
3.	Magistratsabteilung 48	LFV Wien	(4003)	354,46

BRONZE MIT ALTERSPUNKTE - GÄSTE

Rang	Feuerwehr		Bew.-Nr.	Gesamt
1.	Wien-Breitenlee 1	LFV Wien	(214)	317,24

SILBER OHNE ALTERSPUNKTE - GÄSTE

Rang	Feuerwehr		Bew.-Nr.	Gesamt
1.	Altenberg	LFV Oberösterreich	(4020)	400,01
2.	Attnang	LFV Oberösterreich	(4037)	386,57

SILBER MIT ALTERSPUNKTE - GÄSTE

Rang	Feuerwehr	Bew.-Nr.	Gesamt
1.	Magistratsabteilung 48	LFV Wien	(4002) 265,89

BRONZE OHNE ALTERSPUNKTE - AUSLAND

Rang	Feuerwehr	Bew.-Nr.	Gesamt
1.	Weismain 1	BRD	(1392) 345,59
2.	Weismain 2	BRD	(1393) 338,07

BRONZE MIT ALTERSPUNKTE - AUSLAND

Rang	Feuerwehr	Bew.-Nr.	Gesamt
1.	Sarnthein	Südtirol	(1495) 385,81

SILBER MIT ALTERSPUNKTE - AUSLAND

Rang	Feuerwehr	Bew.-Nr.	Gesamt
1.	Sarnthein	Südtirol	(1595) 384,82

VERSCHIEDENE BRONZE OHNE ALTERSPUNKTE

Rang	Feuerwehr	AFKDO	Bew.-Nr.	Gesamt
1.	AFKDO Kirchschlag	Kirchschlag	(2067)	384,53
2.	AFKDO Stockerau 1	Stockerau	(1672)	369,72
3.	AFKDO Raabs/Thaya 4	Raabs/Thaya	(1075)	367,22
4.	AFKDO Dobersberg 4	Dobersberg	(1437)	363,43
5.	AFKDO Ottenschlag 1	Ottenschlag	(1034)	362,61
6.	AFKDO Wr. Neustadt-Süd 1	Wr. Neustadt-Süd	(1733)	361,89
7.	AFKDO Zistersdorf 1	Zistersdorf	(310)	359,89
8.	AFKDO Horn 1	Horn	(1088)	359,89
9.	AFKDO Mautern 1	Mautern	(1467)	354,41
10.	AFKDO Wr. Neustadt-Nord	Wr. Neustadt-Nord	(4029)	354,19
11.	AFKDO Raabs/Thaya 1	Raabs/Thaya	(6)	350,83
12.	AFKDO Allentsteig 1	Allentsteig	(1066)	349,58
13.	AFKDO Laa/Thaya	Laa/Thaya	(4025)	348,26
14.	AFKDO Neunkirchen 1	Neunkirchen	(1701)	346,85
15.	AFKDO Ravelsbach 1	Ravelsbach	(105)	346,46
16.	AFKDO Litschau 1	Litschau	(1051)	344,76
17.	AFKDO Schrems	Schrems	(43)	343,57
18.	AFKDO Waidhofen/Thaya 1	Waidhofen/Thaya	(1049)	342,54
19.	AFKDO Krems-Land 1	Krems-Land	(1215)	337,58
20.	AFKDO Korneuburg 1	Korneuburg	(1860)	334,62
21.	AFKDO Retz 1	Retz	(1418)	330,58
22.	AFKDO Raabs/Thaya 2	Raabs/Thaya	(367)	323,37
23.	AFKDO Horn 2	Horn	(1218)	302,18

VERSCHIEDENE BRONZE MIT ALTERSPUNKTE

Rang	Feuerwehr	AFKDO	Bew.-Nr.	Gesamt
1.	BFKDO Hollabrunn	Ravelsbach	(4040)	385,27
2.	AFKDO Ternitz 1	Ternitz	(4028)	375,75
3.	AFKDO Waidhofen/Thaya 2	Waidhofen/Thaya	(70)	347,09

VERSCHIEDENE SILBER OHNE ALTERSPUNKTE

Rang	Feuerwehr	AFKDO	Bew.-Nr.	Gesamt
1.	AFKDO Allentsteig 1	Allentsteig	(1166)	360,61
2.	AFKDO Raabs/Thaya 4	Raabs/Thaya	(1175)	360,37
3.	AFKDO Wr. Neustadt-Süd 1	Wr. Neustadt-Süd	(1833)	357,58

4.	AFKDO Litschau 1	Litschau	(1151)	355,56
5.	AFKDO Raabs/Thaya 1	Raabs/Thaya	(156)	354,20
6.	AFKDO Krems-Land 1	Krems-Land	(1315)	350,77
7.	AFKDO Kirchberg/Pielach	Kirchberg/Pielach	(2321)	350,08
8.	AFKDO Horn 1	Horn	(1188)	345,80
9.	AFKDO Herzogenburg	Herzogenburg	(371)	345,26
10.	AFKDO Gars 1	Gars	(207)	341,44
11.	AFKDO Mautern 1	Mautern	(1567)	337,21
12.	AFKDO Stockerau 1	Stockerau	(1772)	335,59
13.	AFKDO Horn 2	Horn	(1318)	333,64
14.	AFKDO Schrems 1	Schrems	(193)	330,17
15.	AFKDO Waidhofen/Thaya 1	Waidhofen/Thaya	(1149)	325,71
16.	AFKDO Neunkirchen	Neunkirchen	(1801)	323,30
17.	AFKDO Poysdorf/Schrattenberg 1	Poysdorf/Schrattenberg	(266)	306,60

Feuerwehrleistungsabzeichen Gold

Rang	Feuerwehr	AFKDO	Gesamt/Zeit
1.	FM Fuchs Michael	Walpersbach	Wr. Neustadt-Süd 206/23
2.	FM Schwingenschlögl Matthias	Baden Weikersdorf	Baden-Stadt 203/30
3.	LM Sonntag Christoph	Michelhausen	Atzenbrugg 203/27
4.	PFM Schleder Georg	Aderklaa	Gänserndorf 203/20
5.	LM Maurer Wolfgang	Wegscheid	Allentsteig 202/44
6.	V Ing. Deimel Michael	Michelhausen	Atzenbrugg 202/23
7.	FM Rosenmaier Peter	Großweißbach	Zwettl 201/26
8.	FM Kammerer Gerald	Niederabsdorf	Zistersdorf 201/24
9.	OFM Schweiger Markus	Walpersbach	Wr. Neustadt-Süd 201/22
10.	FM Baumgartner Stefan	Häusling	Melk 200/33
11.	V Müllner Walter	Niederfellabrunn	Stockerau 200/30
12.	FM Steller Stephan	Krems	Krems-Stadt 199/51
13.	V Ofner Johannes	Tulln-Stadt	Tulln 199/37
14.	FT-B Ing. Thin Günther	Sierndorf	Stockerau 199/31
15.	FM Kainz Martin	Heidenreichstein	Litschau 198/31
16.	FM Hollnsteiner Martin	Erla	Haag 198/26
17.	LM Grill Erwin	Erla	Haag 198/25
18.	OBI Hübl Christian	Göpfritz an der Wild	Allentsteig 197/46
19.	FM Pum Andreas	Erla	Haag 197/34
20.	BM Petz Anton	Allentsgschwendt	Gföhl 197/28
21.	OLM Theuretzbacher Paul	Kollnbrunn	Gänserndorf 197/14
22.	LM Beck Erich	Margarethen/Moos	Bruck an der Leitha 196/36
23.	BI Dobler Ludwig	Niederhausleiten-Höfing	Waidhofen/Ybbs-Land 196/31
24.	OFM Rella Martin	Küb	Gloggnitz 196/30
25.	FM Hawle Christoph	Zellerndorf	Retz 196/28
26.	OLMV Heiß Gerald	Grafenwörth	Kirchberg/Wagram 195/29
27.	HBM Katzenbeisser Martin	Schlag	Litschau 195/25
28.	PFM Jöchlinger Roman	Aderklaa	Gänserndorf 195/22
29.	FM Kirschner Martin	Groß Wetzdorf	Ravelsbach 195/21
29.	OLM Trösti Martin	Pernitz	Gutenstein 195/21
31.	OFM Teurezbacher Roman	Randegg	Kleines Erlaufthal 195/20
32.	LM Wimmer Stefan	Allentsgschwendt	Gföhl 195/14
33.	FM Efferl Johann	Fronsborg	Geras 194/36
34.	LM Holzer Jürgen	Niederfellabrunn	Stockerau 194/35
35.	FM Fischer Florian	Hochneukirchen	Kirchschlag 194/30
36.	FM Widl Matthias	Untermärkersdorf	Haugsdorf 194/28
37.	LM Muhm Hermann	Großrußbach	Korneuburg 194/27