

Ergebnisse

der 22. NÖ. Landesfeuerwehrleistungsbewerbe

Silber

Klasse A

Laufende Nr.	Gruppen Nr.	Gruppe	Arbeit u. Haltung	Summe der Gutpunkte	Angriffszeit	Fehler	Stoffellauf	Fehler	Summe der Schiedpunkte	Gesamtpunkte
--------------	-------------	--------	-------------------	---------------------	--------------	--------	-------------	--------	------------------------	--------------

Feuerwehren

1	923	Eichhorn-Zistersdorf/1	10	510	57	—	62	—	119	391
2	949	Wimpassing/2	10	510	63	—	61	—	124	386
2	710	Grimmenstein-Kirchau/2	10	510	57	5	62	—	124	386
2	1243	Inzersdorf/Tr.	10	510	53	10	61	—	124	386
5	1080	Gloggnitz	10	510	62	—	65	—	127	383
5	1005	Penk Altendorf	10	510	65	—	62	—	127	383
7	796	Zissersdorf/1	10	510	61	10	60	—	131	379
8	1113	Kürnberg	10	510	60	10	62	—	132	378
8	716	Semperit Wimpassing/2	10	510	66	5	61	—	132	378
10	633	Kl. Rust-Fugging	10	510	69	—	64	—	133	377
10	164	St. Leonhard am Forst/3	10	510	60	10	63	—	133	377
12	884	St. Pölten-Ob. Radlberg	10	510	69	—	65	—	134	376
12	600	Haag/1	10	510	70	—	64	—	134	376
12	136	Unter-Grafendorf/1	10	510	70	—	64	—	134	376
12	1001	Gänsersdorf	10	510	72	—	62	—	134	376
12	311	Glanzstoff St. Pölten/2	10	510	74	—	60	—	134	376
12	1216	Mannswörth	10	510	66	5	63	—	134	376
18	1024	Grafenbach	10	510	67	5	63	—	135	375
18	1164	Zillingdorf-M.	10	510	68	5	62	—	135	375
18	658	Hennersdorf	10	510	63	10	62	—	135	375
21	309	Furth/1-G.	10	510	65	10	62	—	137	373
22	685	Oberwaltersdorf	10	510	76	—	63	—	139	371
22	690	Marchegg	10	510	67	5	67	—	139	371
22	676	Groß Wolfgers	10	510	72	5	62	—	139	371
22	1188	Wolfsbach/1	10	510	63	15	61	—	139	371
26	606	Achau	10	510	71	—	69	—	140	370
26	635	Heid, Stockerau	10	510	61	15	64	—	140	370
28	514	Michelhausen/1	10	510	77	—	64	—	141	369
28	1075	Vestenthal/1	10	510	77	—	64	—	141	369
28	718	Zeillern	10	510	69	10	62	—	141	369
31	965	Haidershofen	10	510	69	5	68	—	142	368
31	1065	Schwarzenau	10	510	72	5	65	—	142	368
31	916	Wollmannsberg	10	510	70	10	62	—	142	368
31	846	Etzen	10	510	73	5	64	—	142	368
31	545	Brunnwiesen/1	10	510	59	20	63	—	142	368
36	532	Brunnwiesen/2	10	510	79	—	64	—	143	367
36	737	Oberweiden	10	510	82	—	61	—	143	367
36	672	Mistelbach/2	10	510	72	10	61	—	143	367
39	1012	Payerbach	10	510	71	10	63	—	144	366
40	206	Texing	10	510	75	5	65	—	145	365
40	857	Waidendorf	10	510	67	15	63	—	145	365
42	639	Sierndorf/M.	10	510	82	—	64	—	146	364
42	1201	Niederabsdorf	10	510	77	5	64	—	146	364
42	958	Thalheim	10	510	67	15	64	—	146	364
42	1096	Pitten/1	10	510	64	20	62	—	146	364
46	732	Feichsen/3	10	510	80	—	67	—	147	363
46	1044	Witzelsdorf	10	510	78	5	64	—	147	363
48	1170	Altpölla	10	510	80	—	68	—	148	362
48	1027	Dölfles	10	510	82	—	66	—	148	362
48	948	Herzogenburg	10	510	76	5	67	—	148	362
48	985	St. Pantaleon	10	510	71	10	67	—	148	362
48	1053	Behamberg	10	510	68	15	65	—	148	362
48	596	Stetten	10	510	71	15	62	—	148	362
48	723	Walpersbach/2	10	510	65	20	63	—	148	362
55	977	Reichenau an der Rax	10	510	81	—	68	—	149	361
55	189	Eschenau	10	510	86	—	63	—	149	361
55	940	Haslau	10	510	79	5	65	—	149	361

Laufende Nr.	Gruppen Nr.	Gruppe	Arbeit u. Haltung	Summe der Gurtpunkte	Angriffszeit	Fehler	Staffellauf	Fehler	Summe der Schlechtpunkte	Gesamtpunkte
55	709	Eichhorn-Zistersdorf/2	10	510	72	10	67	—	149	361
59	1041	Kainratschlag	10	510	81	—	69	—	150	360
59	1038	Gmünd II	10	510	86	—	64	—	150	360
59	1076	Berg	10	510	87	—	63	—	150	360
59	1039	Leopoldsdorf/4	10	510	68	15	67	—	150	360
63	1125	Biberbach	10	510	86	—	65	—	151	359
63	686	Höbersdorf	10	510	84	—	67	—	151	359
63	1196	Hiesbach	10	510	81	5	65	—	151	359
63	632	Teesdorf	10	510	82	5	64	—	151	359
67	483	Leobendorf/1	10	510	87	—	65	—	152	358
67	1083	Aigen	10	510	91	—	61	—	152	358
67	1047	Mannsdorf	10	510	81	10	61	—	152	358
70	520	St. Pölten-Viehofen	10	510	85	—	68	—	153	357
70	1166	Angern	10	510	86	—	67	—	153	357
70	1016	Trautmannsdorf	10	510	86	—	67	—	153	357
70	917	St. Georgen/L.	10	510	88	—	65	—	153	357
70	697	Ebenthal	10	510	83	5	65	—	153	357
75	1006	Sarasdorf/2	10	510	91	—	63	—	154	356
75	452	Jedenspeigen/1	10	510	85	5	64	—	154	356
75	900	Raxendorf	10	510	80	10	64	—	154	356
75	692	Engelhartstetten/1	10	510	67	25	62	—	154	356
79	623	Grund	10	510	86	—	69	—	155	355
79	181	Wiesenfeld	10	510	84	5	66	—	155	355
79	689	Stockerau/3	10	510	78	10	67	—	155	355
79	449	Jettsdorf	10	510	79	10	66	—	155	355
79	170	Jeutendorf	10	510	79	10	66	—	155	355
79	682	Oberrußbach	10	510	79	10	66	—	155	355
85	476	Ardagger Markt	10	510	90	—	66	—	156	354
85	1240	Kröllendorf W.	10	510	78	10	68	—	156	354
85	1095	Sonntagberg	10	510	80	10	66	—	156	354
85	1189	Bernhardsthal	10	510	80	10	66	—	156	354
85	523	Lehenrotte/1	10	510	74	15	67	—	156	354
85	208	Kirnberg/Mank	10	510	74	20	62	—	156	354
91	534	Rekawinkel	10	510	71	—	66	20	157	353
91	617	Minichshofen	10	510	86	—	71	—	157	353
91	961	Hohenstein	10	510	86	5	66	—	157	353
91	172	Haindorf	10	510	88	5	64	—	157	353
91	663	Loimersdorf	10	510	86	10	61	—	157	353
91	1116	Ginzersdorf/1	10	510	75	15	67	—	157	353
91	595	Muckendorf, W.	10	510	77	15	65	—	157	353
98	925	Auggenthal	10	510	86	5	67	—	158	352
98	962	St. Leonhard am Forst/5	10	510	89	5	64	—	158	352
98	236	Gemeinlebarn	10	510	82	10	66	—	158	352
98	646	Heiligenblut/2	10	510	82	10	66	—	158	352
98	148	Pumersdorf	10	510	85	10	63	—	158	352
98	531	Sittendorf/1	10	510	85	10	63	—	158	352
98	1171	Haindorf	10	510	72	20	66	—	158	352
98	1009	Arbesthal	10	510	74	20	64	—	158	352
106	553	Frühwärts	10	510	80	10	69	—	159	351
106	304	Theiß	10	510	81	10	68	—	159	351
108	165	St. Pölten/Ratzersdorf	10	510	91	—	69	—	160	350
108	998	Königsberg	10	510	80	15	65	—	160	350
108	640	Schiltern/3	10	510	68	30	62	—	160	350
108	267	Hain	10	510	68	30	62	—	160	350
112	539	Roseldorf	10	510	96	—	65	—	161	349
112	1202	Schwechat-Kledering	10	510	97	—	64	—	161	349
112	1101	Nöchling	10	510	85	5	71	—	161	349
112	535	Stratzing	10	510	90	5	66	—	161	349
112	688	Blumenthal	10	510	85	10	66	—	161	349
112	1237	Pfaffenschlag	10	510	85	10	66	—	161	349
118	1025	Auersthal/1	10	510	85	5	67	5	162	348
118	1072	Horn	10	510	89	5	68	—	162	348
118	648	Rosenau	10	510	89	5	68	—	162	348
118	322	Freischling	10	510	90	5	67	—	162	348
118	594	Wampersdorf/2	10	510	93	5	64	—	162	348

Laufende Nr.	Gruppen Nr.	Gruppe	Arbeit u. Haltung	Summe der Gutpunkte	Angriffszeit	Fehler	Staffellauf	Fehler	Summe der Schlechtpunkte	Gesamtpunkte
118	1115	Herzogenburg	10	510	86	10	66	—	162	348
118	214	Kirchberg/P.	10	510	86	10	66	—	162	348
118	671	Lasse	10	510	86	10	66	—	162	348
118	665	Unt. Eggendorf	10	510	75	20	67	—	162	348
127	210	Unt. Grafendorf II	10	510	89	—	74	—	163	347
127	649	Scheibbs	10	510	99	—	64	—	163	347
127	1092	Gschwendt	10	510	88	5	70	—	163	347
127	149	Stössing	10	510	82	10	71	—	163	347
127	919	Siegersdorf	10	510	90	10	63	—	163	347
127	323	Außerkasten-Furth	10	510	81	15	67	—	163	347
127	767	Gaubitsch	10	510	83	15	65	—	163	347
127	622	Ob. Wölbling	10	510	84	15	64	—	163	347
135	717	Braunegg	10	510	95	—	69	—	164	346
135	221	Gutenbrunn	10	510	96	—	68	—	164	346
135	397	Tribuswinkel	10	510	98	—	66	—	164	346
135	1014	Rodingersdorf	10	510	92	5	67	—	164	346
135	147	Ochsenburg	10	510	83	15	66	—	164	346
135	542	Bullendorf	10	510	85	15	64	—	164	346
141	926	Wilfersdorf	10	510	75	—	65	25	165	345
141	284	Joching	10	510	97	—	68	—	165	345
141	651	Weitersfeld/2	10	510	92	5	68	—	165	345
141	1105	Groß-Rußbach	10	510	83	15	67	—	165	345
141	698	Feuersbrunn	10	510	84	15	66	—	165	345
141	668	Mistelbach/6	10	510	88	15	62	—	165	345
147	1154	Marbach i. F.	10	510	78	5	63	20	166	344
147	218	Golling	10	510	85	10	71	—	166	344
147	9	Sasendorf	10	510	86	10	70	—	166	344
147	1228	Tallesbrunn	10	510	93	10	63	—	166	344
147	994	Eckartsau	10	510	87	15	64	—	166	344
147	1000	Göttlesbrunn	10	510	81	20	65	—	166	344
153	124	Goldberg/1	10	510	84	10	73	—	167	343
153	673	Unter Siebenbrunn	10	510	88	10	64	5	167	343
153	1174	Grafenschlag	10	510	90	10	67	—	167	343
153	702	Buchbach	10	510	84	15	68	—	167	343
153	438	Mallon	10	510	86	15	66	—	167	343
153	166	St. Pölten Stattersdorf	10	510	88	15	64	—	167	343
153	341	Wösendorf	10	510	84	20	63	—	167	343
160	1063	Kirchbach	10	510	92	10	66	—	168	342
160	982	Erlach	10	510	93	10	65	—	168	342
160	289	Raipoltenbach	10	510	86	15	62	5	168	342
160	324	Ober Bergern/1	10	510	80	25	63	—	168	342
160	707	Feichsen/1	10	510	64	40	64	—	168	342
165	993	Edlitz/1	10	510	103	—	66	—	169	341
165	184	St. Pölten-Waitzendorf	10	510	96	5	68	—	169	341
165	264	Maria Anzbach/2	10	510	93	10	66	—	169	341
165	1043	Weinsteig	10	510	88	15	66	—	169	341
165	155	ÖBB St. Pölten	10	510	89	15	65	—	169	341
165	205	St. Aegydt-Eisenw./4	10	510	82	20	67	—	169	341
165	1117	Ottenthal/1	10	510	83	20	66	—	169	341
165	1088	Klein-Baumgarten	10	510	86	20	63	—	169	341
173	463	Klein-Harras	10	510	100	—	70	—	170	340
173	1206	Gerasdorf	10	510	97	5	68	—	170	340
173	761	Hadres	10	510	92	10	68	—	170	340
173	1172	Prinzersdorf	10	510	92	10	68	—	170	340
173	271	Nöstach	10	510	94	10	66	—	170	340
173	1056	Erla	10	510	83	20	67	—	170	340
173	326	Furth-G./2	10	510	84	20	66	—	170	340
173	626	Gumpoldskirchen	10	510	85	20	65	—	170	340
173	171	NAG Hirschwang	10	510	87	20	63	—	170	340
182	291	St. Pölten-Ragelsdorf	10	510	94	—	72	5	171	339
182	175	Atzenbrugg/5	10	510	96	10	65	—	171	339
182	43	Neidling	10	510	91	15	65	—	171	339
182	924	Bromberg-Schlatten	10	510	82	20	69	—	171	339
182	699	Radlbrunn	10	510	82	20	69	—	171	339
182	1159	Neu Pölla	10	510	80	25	66	—	171	339

Silber

Klasse A

Laufende Nr.	Gruppen Nr.	Gruppe	Arbeit u. Haltung	Summe der Gutpunkte	Angriffszeit	Fehler	Staffellauf	Fehler	Summe der Schlechtpunkte	Gesamtpunkte
182	960	St. Georgen/J.	10	510	75	30	66	—	171	339
189	1084	Kühbach	10	510	93	10	69	—	172	338
189	878	Fistritz/1	10	510	95	10	67	—	172	338
189	787	Unter-Stockstall	10	510	83	20	69	—	172	338
189	991	Schönkirchen	10	510	84	20	68	—	172	338
189	219	Ruprechtshofen	10	510	86	20	66	—	172	338
189	524	St. Aegydt	10	510	78	30	64	—	172	338
189	908	Groß-Haselbach	10	510	82	20	70	—	172	338
189	674	Grimmenstein-Kirchau/1	10	510	87	20	65	—	172	338
189	1218	St. Peter	10	510	88	20	64	—	172	338
189	946	Allentsteig/2	10	510	75	30	67	—	172	338
199	592	Waidmannsfeld	10	510	97	5	71	—	173	337
199	157	Sasendorf	10	510	99	5	69	—	173	337
199	1192	Schrems	10	510	100	5	68	—	173	337
199	1029	Orth	10	510	86	20	67	—	173	337
199	239	Oberndorf/E.	10	510	87	20	66	—	173	337
199	1168	Stang	10	510	87	20	66	—	173	337
199	281	Würmla/2	10	510	88	20	65	—	173	337
199	215	Diesendorf	10	510	89	20	64	—	173	337
199	1090	Baumgarten/M.	10	510	87	25	61	—	173	337
199	598	Oberndorf/M./1	10	510	73	35	65	—	173	337
199	1068	Thal	10	510	95	10	68	—	173	337
199	1078	Ober-Siebenbrunn	10	510	87	20	66	—	173	337
199	1017	Waidhofen/Th./2	10	510	87	20	66	—	173	337
199	1104	Lugendorf	10	510	80	30	63	—	173	337
213	499	Tulbing/1	10	510	94	10	70	—	174	336
213	254	Hilpersdorf	10	510	96	10	68	—	174	336
213	265	Kirchstetten	10	510	92	15	67	—	174	336
213	987	Hohegg	10	510	85	20	69	—	174	336
213	608	Heinrichs b. Weitra	10	510	85	25	64	—	174	336
213	748	Sindelburg	10	510	79	30	65	—	174	336
219	1155	Sticklberg	10	510	92	15	68	—	175	335
219	1045	Probstdorf	10	510	89	20	66	—	175	335
219	1087	Loipersbach/1	10	510	73	20	62	20	175	335
219	983	Otterthal	10	510	86	25	64	—	175	335
219	944	St. Pölten/Unterradelberg	10	510	109	5	62	—	176	335
219	705	Spannberg	10	510	78	35	62	—	175	335
225	282	Rust/T.	10	510	109	5	62	—	175	335
225	1020	Pframa	10	510	83	10	63	20	176	334
225	362	Neuhaus	10	510	100	10	66	—	176	334
225	611	Oberndorf-Melk/2	10	510	99	15	62	—	176	334
225	764	Rossa	10	510	87	20	69	—	176	334
225	1184	St. Johann/E./2	10	510	86	25	65	—	176	334
231	314	Langenlois	10	510	94	10	73	—	177	333
231	1077	Spratzek	10	510	102	10	65	—	177	333
231	1207	Karlstift/2	10	510	93	15	69	—	177	333
231	804	Gablitz	10	510	97	15	65	—	177	333
231	246	Traismauer I	10	510	88	20	64	5	177	333
231	1127	Deinzendorf	10	510	92	20	65	—	177	333
231	308	Totzenbach	10	510	92	20	65	—	177	333
231	1229	Kl. Göpfritz	10	510	83	30	64	—	177	333
231	260	Murstetten	10	510	72	40	65	—	177	333
240	502	Türnitz	10	510	101	10	67	—	178	332
240	225	Traismauer II	10	510	91	15	72	—	178	332
240	1198	Hochwolkersdorf	10	510	92	15	66	5	178	332
240	713	Mitterndorf/F.	10	510	95	15	68	—	178	332
240	776	Wallsee	10	510	90	20	68	—	178	332
240	1213	Langau b. G.	10	510	75	40	63	—	178	332
246	162	St. Leonhard/Hw./1	10	510	94	15	70	—	179	331
246	627	Neusiedl/Steinf.	10	510	93	20	66	—	179	331
246	538	Heiligeneich	10	510	94	20	65	—	179	331
246	1208	Unt. Lanzendorf	10	510	95	20	64	—	179	331
246	186	Weinburg	10	510	87	25	67	—	179	331
246	251	Hernstein	10	510	85	30	64	—	179	331
246	1199	Pellendorf	10	510	86	30	63	—	179	331

Laufende Nr.	Gruppen Nr.	Gruppe	Arbeit u. Haltung	Summe der Gutpunkte	Angriffszeit	Fehler	Staffellauf	Fehler	Summe der Schlechtpunkte	Gesamtpunkte
--------------	-------------	--------	-------------------	---------------------	--------------	--------	-------------	--------	--------------------------	--------------

Feuerwehren

246	258	Kapelln/P.	10	510	80	35	64	—	179	331
246	137	Ober-Grafendorf	10	510	82	35	62	—	179	331
255	481	Hochstraß-Schwabendörfel	10	510	90	—	70	20	180	330
255	1186	Meilersdorf/2	10	510	93	15	72	—	180	330
255	773	Groß-Gerungs	10	510	94	15	71	—	180	330
255	527	Gerersdorf	10	510	92	20	68	—	180	330
255	715	Gföhl/1	10	510	92	20	68	—	180	330
255	1149	Gilgenberg	10	510	92	20	68	—	180	330
255	1250	Föhrenau	10	510	93	20	67	—	180	330
255	1037	Schwarzau	10	510	90	25	65	—	180	330
255	269	Aigen	10	510	91	25	64	—	180	330
255	613	Reisenberg	10	510	89	30	61	—	180	330
265	591	Seibersdorf	10	510	107	10	64	—	181	329
265	756	Gerstl	10	510	100	15	66	—	181	329
265	792	Wetzelsdorf	10	510	93	20	69	—	181	329
265	274	Ollersbach	10	510	97	20	64	—	181	329
265	238	Stollhofen	10	510	90	25	66	—	181	329
270	521	Krems/2	10	510	98	5	69	10	182	328
270	512	Rabenstein	10	510	107	5	70	—	182	328
270	1211	Orth/D.	10	510	97	15	70	—	182	328
270	753	Oed	10	510	93	20	69	—	182	328
270	1144	Dietmanns	10	510	90	25	67	—	182	328
270	1108	Allhartsberg	10	510	84	30	68	—	182	328
270	247	Statzendorf	10	510	88	30	64	—	182	328
270	645	Randegg	10	510	83	35	64	—	182	328
270	1214	Ober-Höflein	10	510	76	40	66	—	182	328
279	720	St. Leonhard a. Hw./2	10	510	115	—	68	—	183	327
279	914	Mannersdorf/M.	10	510	86	30	62	5	183	327
279	628	Leobersdorf	10	510	89	30	64	—	183	327
279	1124	Hochstraß	10	510	75	40	68	—	183	327
283	775	Ravelsbach	10	510	97	—	67	20	184	326
283	203	Hofstetten	10	510	102	10	72	—	184	326
283	854	Groß-Haslau	10	510	101	15	68	—	184	326
283	310	Frankenfels/1	10	510	95	20	69	—	184	326
283	572	Mödling/1	10	510	97	20	67	—	184	326
283	237	Reichersdorf	10	510	85	25	64	—	184	326
283	287	Mank/4	10	510	88	30	66	—	184	326
290	272	Pottenstein	10	510	88	5	67	25	185	325
290	230	Ossarn	10	510	111	5	69	—	185	325
290	528	Krems/1	10	510	109	10	66	—	185	325
290	555	Melk	10	510	110	10	65	—	185	325
290	133	Wilhelmsburg/2	10	510	83	15	67	20	185	325
290	1052	Seefeld	10	510	100	15	70	—	185	325
290	554	Kammg. Bad Vöslau	10	510	96	20	69	—	185	325
290	704	Waldkirchen	10	510	97	20	68	—	185	325
290	1210	Alt-Rupersdorf	10	510	90	25	70	—	185	325
290	1126	Ertl	10	510	89	30	66	—	185	325
290	631	Landegg	10	510	80	40	65	—	185	325
290	1073	Semmering/1	10	510	83	40	62	—	185	325
302	356	Mühdorf	10	510	96	20	70	—	186	324
302	279	Markersdorf	10	510	100	20	66	—	186	324
302	1212	Sallingstadt	10	510	100	20	66	—	186	324
302	726	Tulbing/2	10	510	86	35	65	—	186	324
306	1074	Winkl	10	510	98	—	69	20	187	323
306	194	Hainfeld/1	10	510	120	—	67	—	187	323
306	630	Erdberg	10	510	95	25	67	—	187	323
306	280	Albrechtsberg	10	510	91	30	66	—	187	323
306	979	Tauchen	10	510	88	35	64	—	187	323
306	885	Siegenfeld	10	510	80	40	67	—	187	323
312	1169	Rastenfeld	10	510	85	35	68	—	188	322
313	589	Krumau/K.	10	510	115	5	69	—	189	321
313	625	Jeitendorf	10	510	89	30	70	—	189	321
313	959	Zöbern	10	510	91	30	68	—	189	321
313	886	Weitra	10	510	84	35	70	—	189	321
313	1128	Platt	10	510	90	35	64	—	189	321

Silber

Klasse A

Laufende Nr.	Gruppen Nr.	Gruppe	Arbeit u. Haltung	Summe der Gutpunkte	Angriffszeit	Fehler	Staffellauf	Fehler	Summe der Schlechtpunkte	Gesamtpunkte
--------------	-------------	--------	-------------------	---------------------	--------------	--------	-------------	--------	--------------------------	--------------

Feuerwehren

313	905	Ternitz-Sieding	10	510	92	35	62	—	189	321
319	693	Pettendorf	10	510	97	25	68	—	190	320
319	650	Reisching	10	510	98	25	67	—	190	320
319	1086	Schönfeld	10	510	71	55	64	—	190	320
322	518	Hafnerbach/1	10	510	99	20	72	—	191	319
322	609	Himberg/1	10	510	103	20	68	—	191	319
322	494	Jedenspeigen/2	10	510	104	25	62	—	191	319
322	1081	Scharndorf	10	510	87	40	64	—	191	319
326	558	St. Veit/Tr./3	10	510	88	20	64	20	192	318
327	1248	St. Leonhard/Hw.	10	510	103	20	69	—	192	318
328	930	Kalladorf	10	510	113	15	65	—	193	317
328	460	Perchtoldsdorf	10	510	88	25	70	—	193	317
328	150	St. Pölten, St. Georgen II	10	510	101	25	67	—	193	317
328	695	Wolfshoferamt	10	510	98	30	65	—	193	317
328	1028	Oberfladnitz	10	510	90	40	63	—	193	317
333	232	Brunn am Gebirge	10	510	123	—	71	—	194	316
333	1176	Wiener Neustadt	10	510	108	10	76	—	194	316
335	945	Schwechat-Rannersdorf	10	510	106	10	74	5	195	315
335	1244	Windhag	10	510	106	15	74	—	195	315
337	224	Kicking	10	510	93	10	73	20	196	314
337	223	Hürm	10	510	104	25	67	—	196	314
337	217	Mauer	10	510	96	30	70	—	196	314
340	134	Fahrafeld	10	510	101	5	71	20	197	313
340	160	Perersdorf	10	510	95	35	67	—	197	313
340	1035	Vitis	10	510	95	35	67	—	197	313
340	328	Etsdorf	10	510	88	40	69	—	197	313
340	1013	Fez/Gloggnitz	10	510	79	50	68	—	197	313
340	1161	Winzendorf	10	510	80	50	67	—	197	313
340	647	Ottenschlag/1	10	510	83	50	64	—	197	313
347	691	Wilhalm	10	510	100	—	78	20	198	312
347	1123	Aschbach-M.	10	510	86	45	67	—	198	312
347	890	Maria Lanzendorf	10	510	87	45	66	—	198	312
350	187	Mitterbach	—	500	92	30	67	—	189	311
350	152	Atzenbrugg/6	10	510	105	30	64	—	199	311
350	927	Amstetten/2	10	510	90	40	69	—	199	311
353	517	Leobendorf/2	10	510	119	10	71	—	200	310
353	694	Peigarten	—	500	98	25	67	—	190	310
353	299	Mitterarnsdorf	10	510	100	25	70	5	200	310
353	619	Ybbs an der Donau/2	10	510	100	35	65	—	200	310
357	301	Maria Laach	10	510	116	15	70	—	201	309
357	158	Michelbach	10	510	82	50	69	—	201	309
357	871	Ober Rohrbach	10	510	82	55	64	—	201	309
360	1242	Waidhofen an der Ybbs	10	510	110	25	67	—	202	308
360	1015	Mannersdorf an der Leitha	10	510	105	30	67	—	202	308
360	1118	Groß-Siegharts	10	510	94	35	73	—	202	308
363	244	Traismauer III	10	510	111	—	72	20	203	307
363	1022	Groß-Schweinbarth	10	510	83	35	80	5	203	307
363	226	Zagging/1	10	510	97	40	66	—	203	307
366	1003	Sommerein	10	510	102	35	68	—	205	305
366	727	Bad Vöslau	10	510	96	40	69	—	205	305
368	213	Mannersdorf	10	510	102	40	64	—	206	304
368	330	Hadersdorf/K.	10	510	92	50	64	—	206	304
370	507	Unter-Tullnerbach	10	510	128	10	69	—	207	303
370	610	Rainfeld	10	510	111	30	66	—	207	303
370	683	Gerhaus	—	500	93	40	64	—	197	303
370	700	Weiten	10	510	95	45	67	—	207	303
374	278	Wagram/Tr.	10	510	102	40	66	—	208	302
374	47	St. Margarethen	—	500	87	45	66	—	198	302
376	1030	Leopoldsdorf/M.	10	510	96	40	68	5	209	301
376	1160	Brauerei Schwechat	10	510	92	50	67	—	209	301
376	714	Gloden	10	510	92	55	62	—	209	301
379	653	Guntramsdorf/2	10	510	91	30	69	20	210	300
379	654	Simonsfeld	10	510	111	35	64	—	210	300
379	1091	Ober-Gänserndorf	10	510	109	40	62	—	210	300

Silber

Klasse A

Laufende Nr.	Gruppen Nr.	Gruppe	Arbeit u. Haltung	Summe der Gutpunkte	Angriffszeit	Fehler	Stoffellauf	Fehler	Summe der Schlechtpunkte	Gesamtpunkte
--------------	-------------	--------	-------------------	---------------------	--------------	--------	-------------	--------	--------------------------	--------------

Bundesheer

1	103	LSPiKp/6	10	510	90	15	65	—	170	340
2	104	LSTS-Lehrkomp./2	10	510	103	30	66	—	199	311
3	106	LSPiKp/4	10	510	95	20	65	20	200	310

Gästegruppen Bundesländer

1	1219	Neufeld an der Leitha, Burgenland	10	510	65	10	62	—	137	373
2	1026	Ebbs/Tirol	10	510	88	10	69	—	167	343
3	1003	Auberg, OÖ.	10	510	84	20	67	—	171	339
3	907	Stiftung-Reichental/4, OÖ.	10	510	85	20	66	—	171	339
3	763	Walding, OÖ.	10	510	79	25	67	—	171	339
6	899	Lichtenberg, OÖ.	10	510	93	15	67	—	175	335

Gästegruppen Ausland

1	277	Eichen/3, BRD	10	510	73	—	62	—	135	375
2	560	Astfeld/Südtirol	10	510	65	10	63	—	138	372
3	605	Ensisheim/Frankreich	10	510	79	5	67	—	151	359
4	273	Mühlacker, BRD	10	510	101	5	64	—	170	340
5	593	Trione di Trento/Italien	10	510	115	10	64	—	189	321

Bronze

Klasse A

Laufende Nr.	Gruppen Nr.	Gruppe	Arbeit u. Haltung	Summe der Gutpunkte	Angriffszeit	Fehler	Staffellauf	Fehler	Summe der Schlechtpunkte	Gesamtpunkte
--------------	-------------	--------	-------------------	---------------------	--------------	--------	-------------	--------	--------------------------	--------------

Feuerwehren

1	781	Eichhorn/1-Zistersdorf	10	510	49	—	61	—	110	400
2	800	Wimpassing/1	10	510	53	—	60	—	113	397
3	516	Unter-Eggendorf	10	510	53	—	63	—	116	394
4	557	Grimmenstein-Kirchau/2	10	510	53	—	64	—	117	393
4	893	Zillingdorf-M.	10	510	55	—	62	—	117	393
4	853	Penk-Altendorf	10	510	56	—	61	—	117	393
7	731	St. Pölten-Oberradlberg/1	10	510	53	—	65	—	118	392
7	250	St. Leonhard am Forst/4	10	510	54	—	64	—	118	392
9	222	St. Leonhard am Forst/2	10	510	55	—	64	—	119	391
10	11	Atzenbrugg/3	10	510	58	—	62	—	120	390
10	551	Mistelbach/1	10	510	58	—	62	—	120	390
10	167	Furth/1	10	510	60	—	60	—	120	390
13	566	Feichsen/1	10	510	56	—	65	—	121	389
13	1094	Inzersdorf/Traisen	10	510	55	5	61	—	121	389
15	492	Heid Stockerau	10	510	59	—	63	—	122	388
15	597	Semperit Wimpassing/2	10	510	61	—	61	—	122	388
17	461	Reisenberg	10	510	61	—	62	—	123	387
17	357	Brunnwiesen/1	10	510	55	5	63	—	123	387
17	508	Groß-Wolfgers	10	510	55	10	63	—	123	387
20	173	Glanzstoff St. Pölten/2	10	510	59	—	65	—	124	386
20	971	Kürnberg	10	510	49	10	65	—	124	386
22	1097	Mannswörth	10	510	62	—	63	—	125	385
22	847	Grafenbach	10	510	53	10	62	—	125	385
22	747	Wollmannsberg	10	510	54	10	61	—	125	385
25	849	Ober-Fladnitz	10	510	58	5	63	—	126	384
25	66	Kirnberg	10	510	56	10	60	—	126	384
27	810	Königsberg	10	510	64	—	63	—	127	383
27	643	Zissersdorf-Geras/1	10	510	59	5	63	—	127	383
29	30	Untergrafendorf I	10	510	60	5	63	—	128	382
30	372	Oberndorf-Melk/1	10	510	62	—	67	—	129	381
30	484	Heiligenblut/2	10	510	66	—	63	—	129	381
30	544	Engelhartstetten	10	510	67	—	62	—	129	381
30	859	Mannsdorf	10	510	68	—	61	—	129	381
30	361	Michelhausen/1	10	510	56	10	63	—	129	381
30	655	Zissersdorf/2	10	510	57	10	62	—	129	381
36	790	Siegersdorf	10	510	62	—	68	—	130	380
36	453	Braunegg	10	510	64	—	66	—	130	380
36	441	Gloden	10	510	62	5	63	—	130	380
36	936	Loipersbach/1	10	510	63	5	62	—	130	380
36	1019	Wolfsbach/1	10	510	53	15	62	—	130	380
41	6	Ober-Grafendorf	10	510	64	5	62	—	131	379
41	1162	Kirchberg/Wechsel	10	510	65	5	61	—	131	379
41	791	St. Pölten- Unter-Radlberg	10	510	60	10	61	—	131	379
44	817	St. Pantaleon	10	510	66	—	66	—	132	378
44	1058	Fronsberg	10	510	68	—	64	—	132	378
44	739	Ober-Rohrbach	10	510	58	10	64	—	132	378
44	118	Hain	10	510	60	10	62	—	132	378
44	437	Stetten	10	510	60	10	62	—	132	378
49	525	Grimmenstein-Kirchau/1	10	510	68	—	65	—	133	377
49	385	Oberndorf-Melk/2	10	510	68	—	65	—	133	377
49	80	Ruprechtshofen	10	510	63	5	65	—	133	377
49	883	Scharndorf	10	510	55	15	63	—	133	377
53	68	Kettenreith	10	510	66	—	68	—	134	376
53	719	Waidendorf	10	510	61	5	63	5	134	376
53	816	Thalheim	10	510	65	5	64	—	134	376
53	129	Murstetten	10	510	59	10	65	—	134	376
53	833	Gänserndorf	10	510	57	15	62	—	134	376
53	795	Langau/1	10	510	57	15	62	—	134	376
59	343	Rekawinkel	10	510	69	—	66	—	135	375
59	436	Schiltern/1	10	510	71	—	64	—	135	375
59	351	Stratzing	10	510	65	5	65	—	135	375
59	740	Leitzersdorf	10	510	66	5	64	—	135	375
59	838	Dörfles	10	510	59	10	66	—	135	375
59	576	Spannberg	10	510	64	10	61	—	135	375
59	1100	Kl. Göpfritz	10	510	56	15	64	—	135	375

Bronze

Klasse A

Laufende Nr.	Gruppen Nr.	Gruppe	Arbeit u. Haltung	Summe der Gulpunkte	Angriffszeit	Fehler	Staffellauf	Fehler	Summe der Schlechtpunkte	Gesamtpunkte
--------------	-------------	--------	-------------------	---------------------	--------------	--------	-------------	--------	--------------------------	--------------

Feuerwehren

59	112	Hernstein	10	510	57	15	63	—	135	375
67	346	Lehenrotte/1	10	510	70	—	66	—	136	374
67	835	Reichenau/R.	10	510	64	5	67	—	136	374
67	798	Haslau/D.	10	510	66	5	65	—	136	374
67	902	Hohenstein	10	510	66	5	65	—	136	374
67	1	Wilhelmsburg/1	10	510	61	10	65	—	136	374
67	939	Gloggnitz	10	510	62	10	64	—	136	374
73	862	Kainrathschlag	10	510	69	—	68	—	137	373
73	1232	Matzles	10	510	69	—	68	—	137	373
73	14	St. Leonhard/Hw.	10	510	71	—	66	—	137	373
73	24	NAG Hirschwang	10	510	74	—	63	—	137	373
73	442	Wolfshoferamt	10	510	74	—	63	—	137	373
73	570	Zeillern	10	510	69	5	63	—	137	373
73	895	Aigen	10	510	71	5	61	—	137	373
73	1245	Ebergassing	10	510	58	15	64	—	137	373
81	86	Kapelln	10	510	74	—	64	—	138	372
81	844	Otterthal	10	510	74	—	64	—	138	372
81	401	Haag/2	10	510	69	5	64	—	138	372
84	1139	Lanzenkirchen/1	10	510	56	—	63	20	139	371
84	952	Nieder-Absdorf	10	510	74	—	65	—	139	371
84	90	Statzdorf	10	510	69	5	65	—	139	371
84	973	Ternitz-St. Johann/2	10	510	63	15	61	—	139	371
88	386	Kammgarn Vöslau	10	510	74	—	66	—	140	370
88	406	Feuersbrunn	10	510	75	—	65	—	140	370
88	306	Gr. Rust-Merking	10	510	75	—	65	—	140	370
88	860	Ober-Siebenbrunn	10	510	69	5	66	—	140	370
88	87	Oberndorf/E.	10	510	70	5	65	—	140	370
88	234	Langenschönbichl	10	510	65	10	65	—	140	370
88	729	Ma. Lanzendorf	10	510	66	10	64	—	140	370
88	78	Texing	10	510	67	10	63	—	140	370
96	722	Groß-Haslau	10	510	70	—	71	—	141	369
96	199	Etsdorf	10	510	72	—	69	—	141	369
96	1233	Seitenstetten-M.	10	510	75	—	66	—	141	369
96	827	Trautmannsdorf/L.	10	510	71	5	65	—	141	369
96	929	Baumgarten/M.	10	510	74	5	62	—	141	369
96	13	Haindorf	10	510	74	5	62	—	141	369
96	935	Pitten/1	10	510	65	10	66	—	141	369
96	951	Ginzersdorf/1	10	510	67	10	64	—	141	369
96	27	St. Pölten-Stattersdorf	10	510	67	10	64	—	141	369
96	48	Eichenau	10	510	64	15	62	—	141	369
96	910	Leopoldsdorf/3	10	510	64	15	62	—	141	369
107	209	Hadersdorf	10	510	70	—	72	—	142	368
107	72	Traismauer II-Oberndorf	10	510	72	—	70	—	142	368
107	470	Himberg/1	10	510	75	—	67	—	142	368
107	364	Heiligeneich	10	510	71	5	66	—	142	368
107	52	Wiesenfeld	10	510	72	5	65	—	142	368
107	669	Korneuburg/1	10	510	65	10	67	—	142	368
107	99	Mank/2	10	510	66	10	66	—	142	368
107	863	Witzelsdorf	10	510	67	10	65	—	142	368
115	964	Deinzendorf	10	510	77	—	66	—	143	367
115	837	Auersthal/1	10	510	78	—	65	—	143	367
115	1200	Haderswörth	10	510	71	5	67	—	143	367
115	482	St. Pölten/1	10	510	67	10	66	—	143	367
115	604	Seebarn	10	510	69	10	64	—	143	367
115	501	Klein Rust-Fugging	10	510	61	20	62	—	143	367
121	410	Groß-Weikersdorf	10	510	75	—	69	—	144	366
121	403	Ober-Rußbach	10	510	77	—	67	—	144	366
121	467	Sindelburg	10	510	78	—	66	—	144	366
121	382	Gumpoldskirchen	10	510	79	—	65	—	144	366
121	383	Leobersdorf	10	510	74	5	65	—	144	366
121	376	Randegg	10	510	74	5	65	—	144	366
121	855	Schwarzau/Geb.	10	510	75	5	64	—	144	366
121	1070	Pellendorf	10	510	76	5	63	—	144	366
121	145	Rust	10	510	77	5	62	—	144	366
121	363	Brunnwiesen/2	10	510	70	10	64	—	144	366

Laufende Nr.	Gruppen Nr.	Gruppe	Arbeit u. Haltung	Summe der Gutpunkte	Angriffszeit	Fehler	Steffellauf	Fehler	Summe der Schlechtpunkte	Gesamtpunkte
--------------	-------------	--------	-------------------	---------------------	--------------	--------	-------------	--------	--------------------------	--------------

Feuerwehren

121	19	Jeutendorf-Mauterh.	10	510	63	15	66	—	144	366
132	1156	Ma. Schutz	10	510	75	—	70	—	145	365
132	887	Berg	10	510	70	10	65	—	145	365
132	670	Bullendorf	10	510	70	10	65	—	145	365
132	880	St. Leonhard am Forst/6	10	510	70	10	65	—	145	365
132	580	Eichhorn-Zistersdorf/2	10	510	71	10	64	—	145	365
132	1191	Lichtenwörth	10	510	59	25	61	—	145	365
138	201	Außerkasten-Furth	10	510	78	—	68	—	146	364
138	785	Marbach/F.	10	510	78	—	68	—	146	364
138	751	Mannersdorf/March	10	510	82	—	64	—	146	364
138	71	Mönichkirchen	10	510	74	5	67	—	146	364
138	620	Ober-Stinkenbrunn	10	510	74	5	67	—	146	364
138	130	Markersdorf	10	510	75	5	66	—	146	364
138	807	Tauchen	10	510	76	5	65	—	146	364
138	996	Grafenwörth	10	510	66	10	70	—	146	364
138	845	Fez Gloggnitz	10	510	64	15	67	—	146	364
138	940	Heinrichs	10	510	62	20	64	—	146	364
148	942	Nöchling	10	510	77	—	70	—	147	363
148	533	Lasse	10	510	82	—	65	—	147	363
148	371	Muckendorf-Wipfing	10	510	84	—	63	—	147	363
148	564	Berndorf/Veitsau	10	510	86	—	61	—	147	363
148	875	Erla	10	510	69	10	68	—	147	363
148	909	Thal	10	510	71	10	66	—	147	363
154	896	Kühbach	10	510	80	—	68	—	148	362
154	37	Unter-Grafendorf	10	510	80	—	68	—	148	362
154	1109	Waidhofen/Th./1	10	510	80	—	68	—	148	362
154	934	Loipersbach/2	10	510	74	5	69	—	148	362
154	1110	Pfaffenschlag	10	510	76	5	67	—	148	362
154	978	Ebenthal	10	510	77	5	66	—	148	362
154	462	Seibersdorf	10	510	77	5	66	—	148	362
154	603	Feichsen/3	10	510	70	10	68	—	148	362
154	762	Eibenstein	10	510	72	10	66	—	148	362
154	8	St. Georgen/1	10	510	72	10	66	—	148	362
154	915	Schönfeld	10	510	73	10	65	—	148	362
154	63	Diesendorf	10	510	70	15	63	—	148	362
154	1135	Zillingdorf-Bergw.	10	510	59	25	64	—	148	362
167	391	Kottingbrunn	10	510	78	—	71	—	149	361
167	760	Groß-Haselbach	10	510	79	—	70	—	149	361
167	431	Mödling/1	10	510	83	—	66	—	149	361
167	701	Weitersfeld/1	10	510	83	—	66	—	149	361
167	805	Edlitz	10	510	84	—	65	—	149	361
167	657	Gablitz	10	510	84	—	65	—	149	361
167	192	Perschling	10	510	84	—	65	—	149	361
167	42	Prinzersdorf	10	510	85	—	64	—	149	361
167	984	Aschbach-Markt	10	510	75	5	69	—	149	361
167	393	Hafnerbach/2	10	510	78	5	66	—	149	361
167	399	Peltendorf	10	510	70	10	69	—	149	361
167	736	Siegenfeld	10	510	73	10	66	—	149	361
167	981	Sallingstadt	10	510	74	10	65	—	149	361
167	74	Mannersdorf	10	510	75	10	64	—	149	361
167	843	Berndorf-Edlitz	10	510	62	25	62	—	149	361
182	571	Buchbach	10	510	80	—	70	—	150	360
182	404	Haag/1	10	510	80	—	70	—	150	360
182	456	Radlbrunn	10	510	80	—	70	—	150	360
182	233	Purkersdorf	10	510	76	5	69	—	150	360
182	999	Brauerei Schwechat	10	510	71	10	69	—	150	360
182	54	Ramsau	10	510	68	15	67	—	150	360
182	932	Groß-Inzersdorf	10	510	71	15	64	—	150	360
182	117	Aigen	10	510	56	30	64	—	150	360
190	10	Stössing	10	510	81	—	70	—	151	359
190	489	Neusiedl/Steinf.	10	510	86	—	65	—	151	359
190	375	Poysdorf	10	510	80	5	66	—	151	359
190	852	Sonntagberg	10	510	67	15	69	—	151	359
190	830	Pachfurth	10	510	68	15	68	—	151	359
190	861	Kirchbach	10	510	70	15	66	—	151	359

Laufende Nr.	Gruppen Nr.	Gruppe	Arbeit u. Haltung	Summe der Gutpunkte	Angriffszeit	Fehler	Staffellauf	Fehler	Summe der Schlechtpunkte	Gesamtpunkte
190	738	Raxendorf	10	510	73	15	63	—	151	359
190	868	Pframa	10	510	75	15	61	—	151	359
190	752	Schwadorf/F.	10	510	67	20	64	—	151	359
199	419	Höbersdorf	10	510	78	5	69	—	152	358
199	412	Sierndorf	10	510	79	5	68	—	152	358
199	742	Stopfenreith	10	510	82	5	65	—	152	358
199	1059	Hötzelsdorf	10	510	72	10	70	—	152	358
199	858	Leopoldsdorf/M.	10	510	77	10	65	—	152	358
199	142	Würmla/1	10	510	78	10	64	—	152	358
199	743	Ternitz-Sieding	10	510	80	10	62	—	152	358
199	969	Platt	10	510	73	15	64	—	152	358
199	38	St. Pölten, Wagram	10	510	66	20	66	—	152	358
199	941	Lugendorf	10	510	68	20	64	—	152	358
199	579	Oberweiden	10	510	70	20	62	—	152	358
210	486	Rosenu/S.	10	510	84	—	69	—	153	357
210	836	Rodingersdorf	10	510	87	—	66	—	153	357
210	955	Großkrut/1	10	510	67	—	66	20	153	357
210	1153	Fuchsenbigl	10	510	78	5	70	—	153	357
210	677	Hadres	10	510	80	5	68	—	153	357
210	559	Bad Schönau	10	510	74	10	69	—	153	357
210	120	Gemeinlebarn	10	510	78	10	65	—	153	357
210	811	Puch	10	510	81	10	62	—	153	357
210	953	Luden	10	510	70	15	68	—	153	357
210	407	Absdorf	10	510	71	15	67	—	153	357
210	1057	Unter Lanzendorf	10	510	74	15	64	—	153	357
210	824	Haidershofen	10	510	65	20	68	—	153	357
210	416	Ober-Waltersdorf	10	510	66	20	67	—	153	357
223	400	Stockerau/3	10	510	83	—	71	—	154	356
223	185	Oberbergern/1	10	510	70	—	64	20	154	356
223	947	Allhartsberg	10	510	71	5	70	—	154	356
223	799	Hohegg	10	510	75	10	69	—	154	356
223	820	Velm Götzendorf	10	510	73	15	66	—	154	356
223	1175	Stillfried	10	510	75	15	64	—	154	356
223	828	Sarasdorf	10	510	70	20	64	—	154	356
230	894	Horn	10	510	88	—	67	—	155	355
230	814	Pottschach	10	510	71	15	69	—	155	355
230	62	Kirchberg/Piel.	10	510	75	15	65	—	155	355
230	342	St. Aegy	10	510	75	15	65	—	155	355
230	384	Hennersdorf	10	510	63	30	62	—	155	355
235	211	Freischling	10	510	85	—	71	—	156	354
235	370	Kaumberg/1	10	510	89	—	67	—	156	354
235	439	Winkl	10	510	90	—	66	—	156	354
235	29	Ochsenburg	10	510	91	—	65	—	156	354
235	933	Gschwendt	10	510	78	5	73	—	156	354
235	995	St. Marein	10	510	80	5	71	—	156	354
235	687	Etzen	10	510	61	10	65	20	156	354
235	70	Mank/1	10	510	74	10	72	—	156	354
235	196	Langenlois	10	510	75	10	71	—	156	354
235	487	Marchegg	10	510	74	15	67	—	156	354
235	113	Berndorf/2	10	510	78	15	63	—	156	354
235	75	Mauer	10	510	69	20	67	—	156	354
235	988	Ertl	10	510	66	25	65	—	156	354
248	1132	Gr. Heinrichschlag	10	510	80	5	72	—	157	353
248	1227	Ysper	10	510	82	5	70	—	157	353
248	69	Kilb	10	510	81	10	66	—	157	353
248	506	Simonsfeld	10	510	73	15	69	—	157	353
248	46	Karlstetten	10	510	70	20	67	—	157	353
253	373	Schweinern	10	510	86	—	72	—	158	352
253	344	St. Veit/Tr./1	10	510	73	—	65	20	158	352
253	793	Weitra	10	510	78	10	70	—	158	352
253	337	Tulbing/1	10	510	79	10	69	—	158	352
253	789	St. Georgen/Y.	10	510	64	10	64	20	158	352
253	918	Schrack	10	510	76	15	67	—	158	352
253	377	Scheibbs	10	510	78	15	65	—	158	352
253	1241	Heinreichs b. V.	10	510	73	20	65	—	158	352
253	601	Walpersbach/2	10	510	56	20	62	20	158	352

Bronze

Klasse A

Laufende Nr.	Gruppen Nr.	Gruppe	Arbeit u. Haltung	Summe der Gutpunkte	Angriffszeit	Fehler	Staffellauf	Fehler	Summe der Schlechtpunkte	Gesamtpunkte
262	12	Brand	10	510	88	—	71	—	159	351
262	1103	Pernegg	10	510	89	—	70	—	159	351
262	1011	Schrems	10	510	90	—	69	—	159	351
262	772	Rastenfeld	10	510	79	10	70	—	159	351
262	33	Waitzendorf	10	510	82	10	67	—	159	351
262	819	Vitis	10	510	83	10	66	—	159	351
262	17	Perersdorf	10	510	73	20	66	—	159	351
262	135	Einöd	10	510	74	20	65	—	159	351
262	114	Pottenstein	10	510	74	20	65	—	159	351
262	989	Hochstraß	10	510	63	30	66	—	159	351
272	681	Groß-Gerungs	10	510	90	—	70	—	160	350
272	840	Arbesthal	10	510	85	5	70	—	160	350
272	469	Wallsee	10	510	85	5	70	—	160	350
272	387	Teesdorf	10	510	90	5	65	—	160	350
272	447	Altenwörth	10	510	80	10	65	5	160	350
272	788	Kalladorf	10	510	87	10	63	—	160	350
272	786	Bromberg-Schlatten	10	510	72	15	73	—	160	350
272	109	Frauentorf	10	510	78	15	67	—	160	350
272	834	Gr. Schweinbarth	10	510	69	25	66	—	160	350
272	1158	Lanzenkirchen/2	10	510	72	25	63	—	160	350
282	906	Kierling	10	510	90	—	71	—	161	349
282	573	Wetzelsdorf	10	510	92	—	69	—	161	349
282	126	Kirchstetten	10	510	74	—	67	20	161	349
282	450	Nieder-Rußbach	10	510	81	10	70	—	161	349
282	261	Walkersdorf/K.	10	510	81	10	70	—	161	349
282	285	Enzesfeld/Lindabrunn	10	510	84	10	67	—	161	349
282	73	Gutenbrunn	10	510	84	10	67	—	161	349
282	161	Theiß	10	510	77	15	69	—	161	349
282	1157	Bernhardsthal	10	510	78	15	68	—	161	349
282	567	Eulenbach	10	510	80	15	66	—	161	349
282	84	Zagging/1	10	510	81	15	65	—	161	349
282	131	Kleinfeld/1	10	510	83	15	63	—	161	349
282	1049	Rückersdorf-Harm.	10	510	73	20	68	—	161	349
295	16	Michelbach	10	510	85	5	72	—	162	348
295	40	Hauholdstein	10	510	86	5	71	—	162	348
295	21	St. Pölten-Ratzersdorf	10	510	89	5	68	—	162	348
295	913	Groß-Rußbach	10	510	90	5	67	—	162	348
295	954	Groß-Siegharts	10	510	91	5	66	—	162	348
295	2	Goldberg/1	10	510	80	10	72	—	162	348
295	91	Zelking	10	510	84	10	68	—	162	348
295	898	Spratzeck	10	510	85	10	67	—	162	348
295	56	Traisen-M.	10	510	77	15	70	—	162	348
295	587	Heidenreichstein	10	510	79	15	68	—	162	348
295	975	Hiesbach	10	510	72	25	65	—	162	348
295	956	Ottenthal/1	10	510	60	35	67	—	162	348
295	874	Behamberg	10	510	56	40	66	—	162	348
308	473	Pinnersdorf	10	510	90	—	68	—	163	347
308	638	Eisgarn	10	510	93	—	70	—	163	347
308	333	Sieghartskirchen	10	510	93	—	70	—	163	347
308	1221	Ober-Eggendorf	10	510	94	—	69	—	163	347
308	334	Dürnstein	10	510	96	—	67	—	163	347
308	851	Payerbach	10	510	74	5	64	20	163	347
308	1071	Schwechat-Kledering	10	510	84	10	69	—	163	347
308	856	Gmünd II	10	510	83	15	65	—	163	347
308	125	Ollersbach	10	510	79	15	64	5	163	347
308	293	Dürrrohr	10	510	82	20	61	—	163	347
318	97	Inning	10	510	89	—	75	—	164	346
318	432	Wampersdorf/1	10	510	99	—	65	—	164	346
318	826	Eckartsau	10	510	80	—	64	20	164	346
318	472	Jeutendorf	10	510	89	5	70	—	164	346
318	815	Brunn	10	510	78	15	71	—	164	346
318	102	Erlauf	10	510	82	15	67	—	164	346
318	1036	Gainfarn	10	510	76	20	68	—	164	346
318	1187	Gösting	10	510	77	20	67	—	164	346
318	455	Weiten	10	510	71	25	68	—	164	346

Bronze

Klasse A

Laufende Nr.	Gruppen Nr.	Gruppe	Arbeit u. Haltung	Summe der Gupunkte	Angriffszeit	Fehler	Staffellauf	Fehler	Summe der Schlechtpunkte	Gesamtpunkte
--------------	-------------	--------	-------------------	--------------------	--------------	--------	-------------	--------	--------------------------	--------------

Feuerwehren

327	540	Blumenthal	10	510	78	—	67	20	165	345
327	358	Traudorf	10	510	87	10	68	—	165	345
327	510	Loimersdorf	10	510	89	10	61	5	165	345
327	55	Hainfeld/1	10	510	90	10	65	—	165	345
327	1235	Unter-Markersdorf	10	510	79	15	71	—	165	345
327	774	Sollenu	10	510	81	15	69	—	165	345
327	57	St. Aegydt Eisenw./2	10	510	78	20	67	—	165	345
327	784	Eggern	10	510	65	30	70	—	165	345
335	503	Laa/Th.	10	510	91	—	75	—	166	344
335	574	Weitersfeld/1	10	510	96	—	70	—	166	344
335	505	Katzelsdorf	10	510	90	5	71	—	166	344
335	1141	Großkrut/2	10	510	82	10	74	—	166	344
335	493	Velm/1	10	510	91	10	65	—	166	344
335	248	Stollack, Guntramsdorf	10	510	75	15	71	5	166	344
335	448	Erdberg	10	510	84	15	67	—	166	344
335	652	Rohrau	10	510	85	15	66	—	166	344
335	745	Fistritz	10	510	78	20	68	—	166	344
335	777	Auggenthal	10	510	80	20	66	—	166	344
335	1182	Elsenreith	10	510	70	30	66	—	166	344
346	522	Reintal	10	510	90	10	67	—	167	343
346	44	Tradigist	10	510	93	10	64	—	167	343
346	637	Klement	10	510	82	15	70	—	167	343
346	1032	Lg. Enzersdorf	10	510	83	15	69	—	167	343
346	15	Fahrafeld	10	510	84	15	68	—	167	343
346	1220	Piesting Markt	10	510	86	15	66	—	167	343
346	58	Traisen	10	510	78	20	69	—	167	343
346	801	Weißbach/1	10	510	79	20	68	—	167	343
346	986	Biberbach	10	510	77	25	65	—	167	343
355	51	Hofstetten	10	510	78	—	70	20	168	342
355	832	Schönkirchen	10	510	76	5	67	20	168	342
355	735	Freiland	10	510	91	10	67	—	168	342
355	49	Mitterbach	10	510	86	15	67	—	168	342
355	25	Grillenberg	10	510	77	25	66	—	168	342
355	65	Hürm/1	10	510	77	25	66	—	168	342
361	336	St. Pölten Viehofen	10	510	99	—	70	—	169	341
361	200	Frankenfels II	10	510	72	5	72	20	169	341
361	347	Tiefenfucha	10	510	90	10	69	—	169	341
361	746	Wald	10	510	91	10	68	—	169	341
361	891	Seefeld-K.	10	510	85	15	69	—	169	341
361	459	Oed	10	510	77	20	72	—	169	341
361	565	Peigarten	10	510	80	20	69	—	169	341
361	294	Pankenberg	10	510	70	25	74	—	169	341
361	140	Raipoltenbach	10	510	79	25	65	—	169	341
370	345	Lilienfeld	10	510	99	—	71	—	170	340
370	415	Stockerau/1	10	510	80	—	70	20	170	340
370	1136	Schwarzenberg	10	510	77	5	68	20	170	340
370	340	Gerersdorf	10	510	87	15	68	—	170	340
374	339	Hafnerbach/1	10	510	99	—	72	—	171	339
374	89	Reichersdorf	10	510	76	5	65	25	171	339
374	888	Vestenthal-Tr./1	10	510	76	5	70	20	171	339
374	146	Kromag Hirtenberg	10	510	90	10	71	—	171	339
374	1206	Gerasdorf	10	510	87	10	69	5	171	339
374	706	Korneuburg/2	10	510	84	15	72	—	171	339
374	408	Guntramsdorf/2	10	510	86	15	70	—	171	339
374	822	Mannersdorf/L.	10	510	89	15	67	—	171	339
374	380	Guntramsdorf/1	10	510	79	20	72	—	171	339
374	823	Oberkirchen	10	510	84	30	67	—	171	339
374	41	Pyhra-M.	10	510	75	25	71	—	171	339
374	115	Berndorf/1	10	510	76	25	70	—	171	339
386	1034	Klosterneuburg/1	10	510	99	—	73	—	172	338
386	997	Meilersdorf/2	10	510	79	—	73	20	172	338
386	379	Waidmannsfeld	10	510	92	10	70	—	172	338
386	381	Achau	10	510	69	15	68	20	172	338
386	1048	Tresdorf	10	510	83	20	69	—	172	338
386	457	Utzenlaa	10	510	84	20	68	—	172	338

Bronze

Klasse A

Laufende Nr.	Gruppen Nr.	Gruppe	Arbeit u. Haltung	Summe der Gutpunkte	Angriffszeit	Fehler	Staffellauf	Fehler	Summe der Schlechtpunkte	Gesamtpunkte
386	122	Maria Anzbach	10	510	75	20	72	5	172	338
393	478	Pfaffstetten	10	510	94	10	69	—	173	337
393	369	Schilttern/1	10	510	94	10	69	—	173	337
393	758	Amstetten/2	10	510	79	25	69	—	173	337
393	500	Sierndorf/M.	10	510	78	30	65	—	173	337
393	920	Kl. Baumgarten	10	510	70	40	63	—	173	337
398	444	Wilhalm	10	510	89	10	75	—	174	336
398	968	Groß-Reipersdorf	10	510	93	10	71	—	174	336
398	434	Rohrendorf	10	510	95	10	69	—	174	336
398	585	Mitterndorf/F.	10	510	90	15	69	—	174	336
398	543	Mistelbach/5	10	510	71	20	63	20	174	336
398	266	Gobelsburg	10	510	66	40	68	—	174	336
404	976	Purgstall	10	510	97	5	73	—	175	335
404	797	Zöbern	10	510	81	5	69	20	175	335
404	229	Wopfing	10	510	96	10	69	—	175	335
404	584	Gföhl/1	10	510	98	10	67	—	175	335
404	331	Türnitz	10	510	93	15	67	—	175	335
404	872	Weins Ysperdorf	10	510	81	20	69	5	175	335
404	1067	Tallesbrunn	10	510	87	25	63	—	175	335
404	1190	Erdpreß	10	510	79	25	66	5	175	335
412	511	Unter-Siebenbrunn	10	510	90	20	66	—	176	334
412	365	Kuffern	10	510	91	20	65	—	176	334
412	435	Minichhofen	10	510	77	30	69	—	176	334
412	1179	Prinzendorf-Rannersdorf	10	510	78	30	68	—	176	334
412	869	Probstdorf	10	510	81	30	65	—	176	334
412	485	Ottenschlag/1	10	510	66	45	65	—	176	334
417	588	St. Leonhard/2	10	510	100	10	67	—	177	333
417	302	Ober-Bergern/2	10	510	88	20	69	—	177	333
417	1031	Wienerherberg	10	510	73	35	69	—	177	333
417	615	Tulbing/2	10	510	76	35	66	—	177	333
421	228	Reinsberg	10	510	99	10	69	—	178	332
421	1098	Krenstetten/1	10	510	87	20	71	—	178	332
421	257	Schönberg/K.	10	510	82	30	66	—	178	332
421	1147	Ober-Höflein	10	510	77	35	66	—	178	332
421	831	Erlach	10	510	71	40	67	—	178	332
426	1007	Angern	10	510	90	20	69	—	179	331
426	513	Mauerbach	10	510	84	25	70	—	179	331
426	931	Schwarzau/Stf.	10	510	87	25	67	—	179	331
426	37	ÖBB, St. Pölten	10	510	82	30	67	—	179	331
426	195	Würmla/3	10	510	82	30	67	—	179	331
426	870	Orth a. d. Donau	10	510	78	35	66	—	179	331
432	892	Winkl	10	510	86	25	69	—	180	330
432	1231	Mallersbach	10	510	81	30	69	—	180	330
432	744	St. Georgen/2	10	510	85	30	65	—	180	330
435	666	Gutenbrunn/1	10	510	80	10	70	20	180	330
435	34	Weinburg	10	510	85	10	65	20	180	330
435	32	Weisching	10	510	82	25	73	—	180	330
435	255	Willendorf	10	510	86	25	69	—	180	330
435	474	Ferschnitz	10	510	90	25	65	—	180	330
440	1209	Niederleis	10	510	99	10	72	—	181	329
440	430	Krumau/K.	10	510	96	15	70	—	181	329
440	349	Melk	10	510	81	35	65	—	181	329
440	882	Winzendorf	10	510	74	40	67	—	181	329
444	667	Laxenburg	10	510	78	20	64	20	182	328
444	100	Stollhofen	10	510	91	25	66	—	182	328
444	300	Rossatz	10	510	86	30	66	—	182	328
447	396	Raisenmarkt	10	510	86	—	67	20	183	327
447	750	Seebenstein	10	510	98	15	70	—	183	327
447	77	Golling	10	510	78	35	70	—	183	327
450	28	Ober-Tiefenbach	10	510	86	30	68	—	184	326
451	877	Wiener Neustadt	10	510	94	15	76	—	185	325
451	614	Gerstl	10	510	97	20	68	—	185	325
451	45	Markersdorf/P.	10	510	86	30	69	—	185	325
454	353	Rabenstein	10	510	89	5	72	20	186	324
454	119	Hilpersdorf	10	510	95	20	71	—	186	324

Bronze

Klasse A

Laufende Nr.	Gruppen Nr.	Gruppe	Arbeit u. Haltung	Summe der Gutpunkte	Angriffszeit	Fehler	Staffellauf	Fehler	Summe der Schlechtpunkte	Gesamtpunkte
--------------	-------------	--------	-------------------	---------------------	--------------	--------	-------------	--------	--------------------------	--------------

Feuerwehren

454	794	Elsern	10	510	91	25	70	—	186	324
457	392	Baden II	10	510	107	10	70	—	187	323
457	1142	Zell a. d. Y.	10	510	85	30	72	—	187	323
459	212	Preßbaum	10	510	101	10	77	—	188	322
459	1051	Klosterneuburg/5	10	510	102	10	76	—	188	322
459	366	Rainfeld	10	510	107	10	71	—	188	322
459	1239	Weistrach	10	510	82	15	71	20	188	322
459	123	Nöstach	10	510	72	25	71	20	188	322
459	458	Ravelsbach	10	510	84	40	64	—	188	322
459	88	Ossarn	10	510	85	30	68	5	188	322
466	1122	Windhag	10	510	102	15	72	—	189	321
466	266	St. Pölten-Spratzern	10	510	84	20	65	20	189	321
466	783	Schwechat-Rannersdorf/1	10	510	84	35	70	—	189	321
466	881	Breitenwaida	10	510	86	35	68	—	189	321
470	275	Lengenfeld	10	510	94	25	71	—	190	320
470	20	St. Pölten-Pummersdorf	10	510	76	30	64	20	190	320
470	182	Maria Laach	10	510	86	35	69	—	190	320
473	256	Zöbing	10	510	102	20	70	—	192	318
474	475	Mauer-Öhling	10	510	89	30	74	—	193	317
475	556	Gerhaus	10	510	74	35	65	20	194	316
475	803	Weißbach/2	10	510	85	35	74	—	194	316
475	188	Furth/2	10	519	76	40	68	—	194	316
475	139	Unter-Oberndorf	10	510	84	40	70	—	194	316
475	856	Hochwolkersdorf	10	510	83	45	66	—	194	316
480	1130	St. Leonhard/Walde	10	510	88	15	72	20	195	315
480	912	Ober-Gänsersdorf	10	510	79	25	71	20	195	315
482	1193	Wolfsbach/3	10	510	82	15	69	20	196	314
482	1133	Straßhof/Nordb.	10	510	81	45	70	—	196	314
484	1181	Katzelsdorf	10	510	100	30	67	—	197	313
485	354	Krems/2	10	510	105	10	78	5	198	312
485	388	Günselsdorf	10	510	95	25	78	—	198	312
485	178	Frankenfels/1	10	510	78	30	70	20	198	312
485	268	Plank/K.	10	510	90	35	68	5	198	312
485	398	Kammgarn Möllersdorf	10	510	78	50	70	—	198	312
490	550	Weißkirchen	10	510	98	35	67	—	200	310
491	352	Krems/1	10	510	113	20	68	—	201	309
492	1121	Waidhofen/Y.	10	510	102	30	70	—	202	308
492	67	Hürm II	10	510	87	45	70	—	202	308
494	1134	Niedersulz	10	510	111	15	78	—	204	306
495	335	Unter-Tullnerbach	10	510	93	40	73	—	206	304
495	829	Göttlesbrunn	10	510	93	45	68	—	206	304
495	23	Atzenbrugg/2	10	510	84	55	67	—	206	304
498	168	Meidling	10	510	83	50	69	5	207	303
499	1185	Dorfstetten	10	510	104	30	74	—	208	302
500	241	Hinterbrühl	10	510	89	35	71	5	210	300
500	378	Ybbs	10	510	89	35	66	20	210	300

Bundesheer

1	60	StbKp/PzStbB/3	10	510	67	—	66	—	133	377
2	159	ÜbPIKp-Allentsteig	10	510	63	10	62	—	135	375
3	3	LSTS-LkP	10	510	72	10	66	20	168	342
4	4	LSPiKp/5	10	510	79	25	65	—	169	341
5	5	LSPiKp/3	10	510	78	30	67	—	175	335
6	61	Kasernenkommando Baden	10	510	93	25	74	—	192	318

Gästegruppen Bundesländer

1	1060	Neufeld/L., Burgenland	10	510	55	—	62	—	117	393
2	780	Auberg, OÖ.	10	510	77	—	67	—	144	366
3	1066	Stiftung Reichneau/3	10	510	75	15	67	—	157	353
4	769	Enns, OÖ.	10	510	77	15	68	—	160	350
5	768	Lichtenberg, OÖ.	10	510	85	10	68	—	163	347
6	1054	Ebbs/Tirol	10	510	91	30	68	—	189	321

Bronze

Klasse A

Laufende Nr.	Gruppen Nr.	Gruppe	Arbeit u. Haltung	Summe der Gutpunkte	Angriffszeit	Fehler	Staffellauf	Fehler	Summe der Schlechtpunkte	Gesamtpunkte
--------------	-------------	--------	-------------------	---------------------	--------------	--------	-------------	--------	--------------------------	--------------

Gästegruppen Ausland

1	429	Astfeld/Südtirol	10	510	61	—	63	—	124	386
1	423	Myjava, CSSR	10	510	61	—	63	—	124	386
3	421	Altkirch, Frankreich	10	510	65	—	62	—	127	383
4	422	Petting, BRD	10	510	80	—	66	—	146	364
5	179	Eichen/2, BRD	10	510	69	15	65	—	149	361
5	156	Eichen/1, BRD	10	510	67	20	62	—	149	361
7	496	Prebold, Jugoslawien	10	510	75	10	65	—	150	360
8	426	Ensisheim, Frankreich	10	510	83	5	68	—	156	354
8	427	Bienbüttel, BRD	10	510	84	10	62	—	156	354
10	424	Oberissigheim, BRD	10	510	79	25	62	—	166	344
11	546	Oberissigheim/2, BRD	10	510	89	20	66	—	175	335
12	425	Issenheim, Frankreich	10	510	121	—	67	—	188	322

Auf den folgenden Seiten bringen wir einen Bilderquerschnitt über die 22. NÖ. Landesfeuerwehrleistungsbeurteilung.

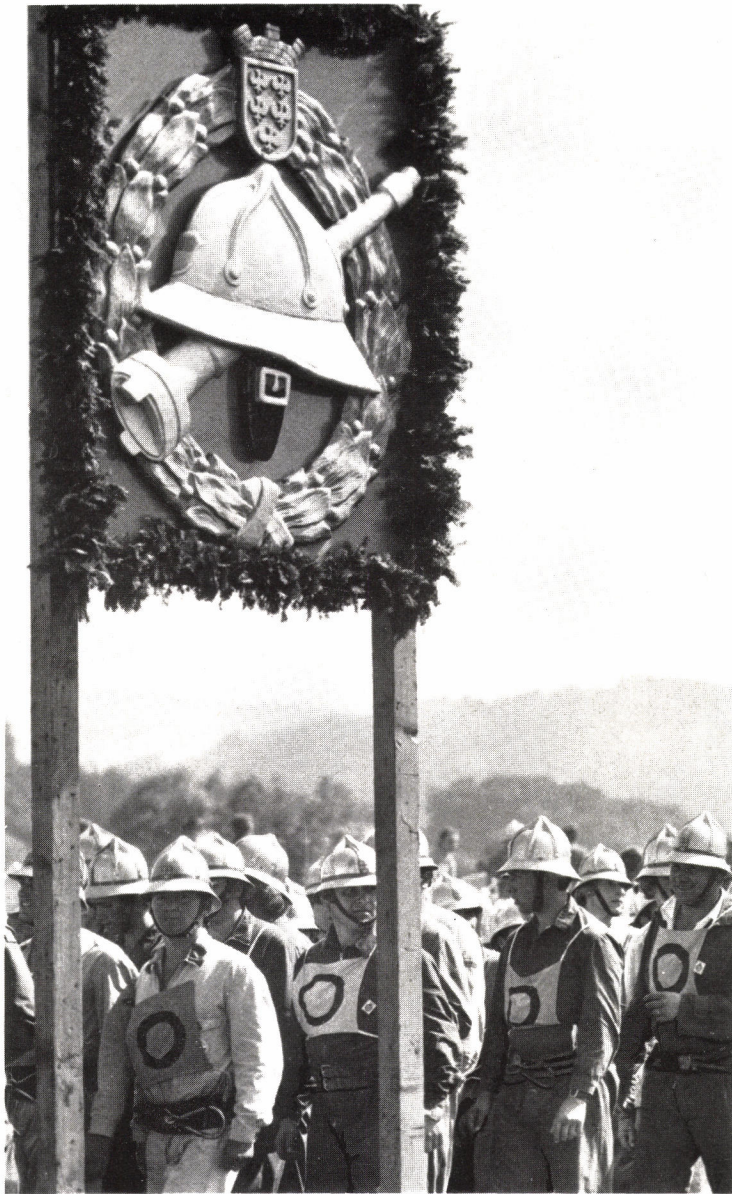
Seite 1: 10.746 Wehrmänner kämpften um die Feuerwehrleistungsabzeichen in Silber und Bronze. Bild links: Einmarsch der NÖ. Wehrmänner auf den Bewerbsplatz; Bild rechts: So sah der Film die Übergabe beim Staffettenlauf.

Seite 2-3: Eine NÖ. Wettkampfgruppe (links oben) und eine Mannschaft aus Ungarn (rechts oben) beim Löschangriff. — Zur Siegerehrung haben sich dann zahlreiche Festgäste eingefunden, Landeshauptmann Ökonomierat Maurer (daneben Landesfeuerwehrkommandant Dipl.-Ing. Heger) bei der Schlußansprache; rechts neben dem Landeshauptmann (in der ersten Reihe sitzend) Landesrat Bierbaum und 2. Landtagspräsident Binder (Bild links unten). — Der Bewerbsleiter, Landesfeuerwehrkommandant-Stellvertreter Kast, auf dem Turm bei der Siegerehrung (Bild Mitte). — Landeshauptmann Ökonomierat Maurer überreicht den Kommandanten der besten Mannschaften die Preise (Bild rechts unten).

Seite 4: Präsident Halaubek (links) im Gespräch mit Landesrat Bierbaum (Mitte) und Landesfeuerwehrkommandant Dipl.-Ing. Heger (Bild links oben). — Auch Bezirkshauptmann Hofrat Dr. Schmidt (links) und Bürgermeister Jelinek (rechts) sprachen zu den Wehrmännern. — Eine großartige Demonstration bildete die Großkundgebung, an der sich 10.000 Freiwillige Feuerwehrmänner beteiligten (Bild unten). — Für die Musik sorgten am Schluß neben der Blaskapelle der Stadt Wilhelmsburg auch eine Gruppe aus Frankreich mit zwei ganz jungen Feuerwehrmusikern (Bild rechts oben).

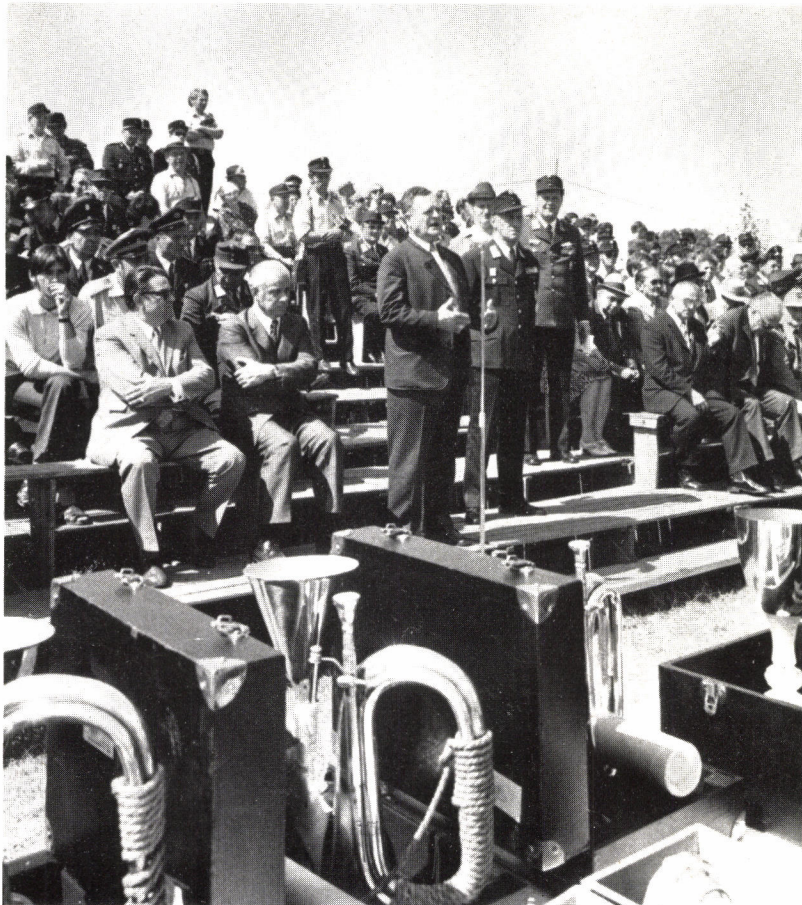
Aufnahmen: Bachmann; Bildstelle der Landesregierung

Das waren die Tage in Wilhelmsburg

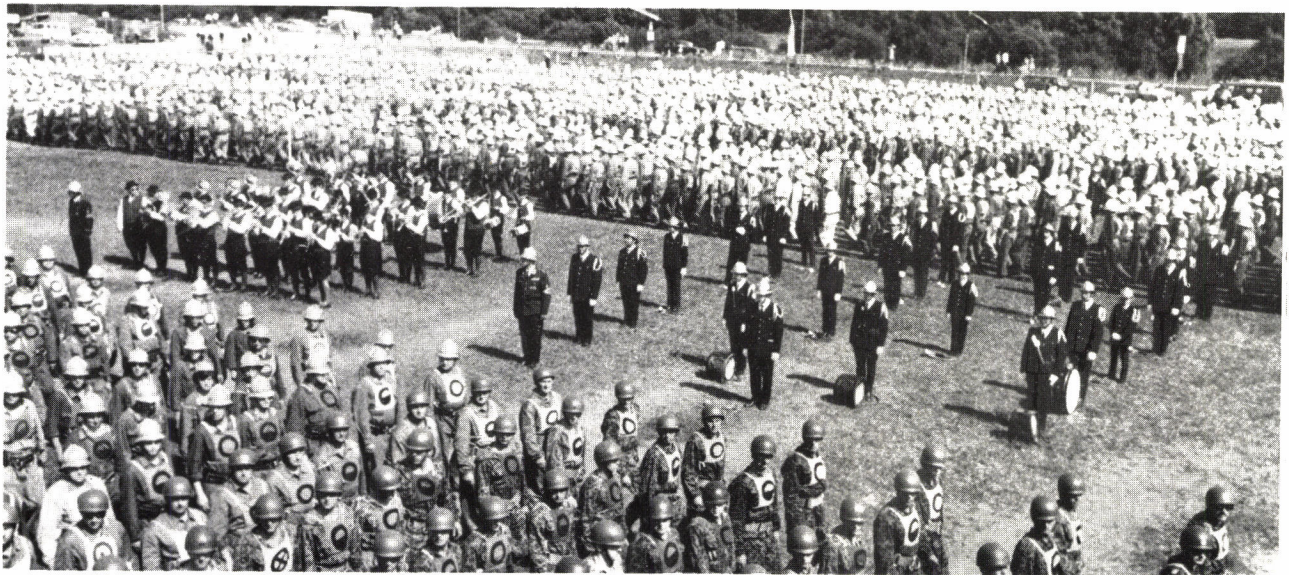


**10.746 Wehrmänner
kämpften um
Silber und Bronze**









Silber

Klasse B

Laufende Nr.	Gruppen Nr.	Gruppe	Arbeit u. Haltung	Alterspunkte	Summe der Gutpunkte	Angriffszeit	Fehler	Staffellauf	Fehler	Summe der Schlechtpunkte	Gesamtpunkte
--------------	-------------	--------	-------------------	--------------	---------------------	--------------	--------	-------------	--------	--------------------------	--------------

Feuerwehren

1	918	St. Pölten/2	10	18	528	63	—	65	—	128	400
2	1064	Mistelbach/4	10	20	530	68	—	65	—	133	397
3	1079	Vestenthal-Tr./2	10	14	524	66	—	69	—	135	389
3	730	Walpersbach/3	10	26	536	70	5	72	—	147	389
5	967	Leopoldsdorf/2-Schw.	10	26	536	71	10	68	—	149	387
6	842	Ternitz St. Johann/3	10	10	520	65	5	65	—	139	385
7	207	St. Aegydt Eisenw.	10	24	534	77	10	72	—	159	375
8	252	Mönichkirchen	10	20	530	74	15	68	—	157	373
9	177	Atzenbrugg/4	10	14	524	77	10	66	—	153	371
10	39	Weyersdorf	10	4	514	81	—	68	—	149	365
11	198	Rotheau	10	2	512	76	10	63	—	149	363
12	562	Haag/2	10	10	520	85	—	74	—	159	361
12	711	Semperit Wimpassing	10	16	526	88	10	67	—	165	361
14	841	Groß-Weißenbach	10	18	528	89	15	71	—	175	353
14	262	ÖBB Wörth	10	10	520	85	20	62	—	167	353
16	618	Heiligenblut	10	28	538	87	25	75	—	187	351
17	263	Lindabrunn	10	6	516	88	10	70	—	168	348
17	536	St. Veit/Tr.	10	14	524	94	10	72	—	176	348
19	350	Lehenrotte/2	10	12	522	90	10	75	—	175	347
20	1055	Langschlag	10	10	520	101	—	73	—	174	346
21	938	Eggern	10	2	512	76	5	66	20	167	345
21	757	Stölzle Alt-Nagelberg	10	12	522	87	15	70	5	177	345
23	1140	Karlstift/1	10	30	540	120	—	80	—	200	340
23	644	Groißbach	10	16	526	96	10	75	—	186	340
25	1204	Stift Zwettl	10	14	524	104	10	73	—	187	337
26	728	Heid Stockerau/2	10	20	530	93	30	71	—	194	336
27	684	Hütte Krems	10	8	518	97	20	68	—	185	333
28	174	Wimpassing-Hafnerberg	10	14	524	105	10	78	—	193	331
28	656	Velm/2	10	10	520	100	15	74	—	189	331
30	1044	Pernegg	10	4	514	105	10	71	—	186	328
31	1082	Weidling	10	4	514	95	25	69	—	189	325
32	1224	Reichenthal/2	10	18	528	108	25	77	—	210	318
33	22	VMW Berndorf	10	8	518	88	20	74	20	202	316
33	240	Frauendorf	10	4	514	97	30	71	—	198	316
35	634	Laa a. d. Thaya	10	2	512	108	10	74	5	197	315
36	348	Hoyos Kernhof	10	12	522	92	40	74	5	211	311
37	629	Günselsdorf	00	10	510	98	30	72	—	200	310
38	866	Merzenstein	10	10	520	92	50	70	—	212	308
39	974	Mittergrabern	10	4	514	122	20	67	—	209	305
39	329	Preßbaum	10	2	512	114	15	78	—	207	305

Bundesheer

1	242	HMA Groß-Mittel	10	20	530	105	—	74	—	179	351
---	-----	-----------------	----	----	-----	-----	---	----	---	-----	-----

Gästegruppen Ausland

1	675	Jaszarokszallas, Ungarn	10	24	534	92	—	69	—	161	373
2	547	Issenheim, Frankreich	10	6	516	110	—	68	—	178	338

Laufende Nr.	Gruppen Nr.	Gruppe	Arbeit u. Haltung	Alterspunkte	Summe der Gutpunkte	Angriffszeit	Fehler	Staffellauf	Fehler	Summe der Schlechtpunkte	Gesamtpunkte
1	818	Leopoldsdorf/1-Schwechat	10	30	540	59	—	69	—	128	412
2	36	Atzenbrugg/1	10	30	540	56	—	74	—	130	410
3	721	Ternitz-St. Johann/1	10	26	536	57	—	70	—	127	409
4	770	St. Pölten/3	10	30	540	58	5	71	—	134	406
5	132	Mönichkirchen	10	20	530	61	—	67	—	128	402
6	782	Mistelbach/3	10	28	538	63	5	69	—	137	401
7	582	Semperit Wimpassing	10	22	532	61	5	66	—	132	400
8	480	Heiligenblut/1	10	28	538	66	—	74	—	140	398
9	191	St. Leonhard a. Forst/1	10	36	546	65	10	74	—	149	397
10	897	Vestenthal-Tröstelberg	10	14	524	62	—	67	—	129	395
10	607	Walpersbach/3	10	32	542	63	10	74	—	147	395
12	50	Rotheau	10	2	512	56	—	62	—	118	394
12	411	Stockerau/4	10	22	532	66	—	72	—	138	394
12	303	Michelndorf/2	10	14	524	60	5	65	—	130	394
15	1173	Pitten/2	10	22	532	65	5	71	—	141	391
16	541	Voith AG, St. Pölten	10	10	520	68	—	65	—	133	387
17	568	Ottenschlag/2	10	12	522	68	—	71	—	139	383
18	1246	Amaliendorf	10	10	520	63	—	75	—	138	382
18	413	Klinger Gumpoldskirchen	10	28	538	84	—	72	—	156	382
20	18	Karlstetten	10	10	520	66	5	68	—	139	381
21	121	ÖBB Wörth	10	14	524	78	5	63	—	146	378
22	779	Wilfersdorf	10	8	518	67	5	69	—	141	377
23	782	Mistelbach/7	10	14	524	76	—	72	—	148	376
23	602	Eichhorn-Zistersdorf/3	10	18	528	78	—	74	—	152	376
23	85	St. Veith/Gölsen	10	20	530	70	10	74	—	154	376
26	1238	Waidhofen a. d. Thaya/1	10	26	536	70	20	72	—	162	374
27	661	Rossa	10	4	514	75	—	66	—	141	373
28	733	St. Pölten/2	10	4	514	59	20	63	—	142	372
29	394	Michelhausen/2	10	22	532	69	20	73	—	162	370
30	98	Traismauer I	10	26	536	87	—	80	—	167	369
30	749	Amstetten/1	10	24	534	81	15	69	—	165	369
32	569	Poysdorf/2	10	6	516	78	—	71	—	149	367
33	873	Traunstein	10	26	536	83	10	77	—	170	366
34	809	Bernschlag	10	12	522	72	10	76	—	158	364
35	724	Merzenstein	10	10	520	79	5	73	—	157	363
35	81	Traismauer III	10	20	530	69	30	68	—	167	363
37	972	Aukenthal	10	4	514	78	5	69	—	152	362
37	488	Schiltern/2	10	14	524	76	15	71	—	162	362
39	1146	Ottenthal/2	10	22	532	93	—	78	—	171	361
40	1023	Langschlag	10	10	520	89	—	72	—	161	359
41	1163	Ginzersdorf/2	10	6	516	78	5	75	—	158	358
42	59	St. Aegy Eisenw./1	10	24	534	74	10	73	20	177	357
43	360	St. Veit/Tr./2	10	14	524	78	20	72	—	170	354
44	552	Hütte Krems	10	10	520	97	—	70	—	167	353
44	53	Rohrbach/Gölsen	10	6	516	76	20	67	—	163	353
46	405	Rohrbach	10	12	522	90	10	71	—	171	351
47	31	Wimpassing-Hafnerberg	10	14	524	99	—	75	—	174	350
48	471	Unter-Dürnbach	10	2	512	90	—	73	—	163	349
49	806	Schwechat-Rannersdorf/2	10	10	520	95	5	72	—	172	348
50	64	Hainfeld/2	10	20	530	94	—	79	10	183	347
50	111	Lindabrunn	10	2	512	80	15	70	—	165	347
50	1178	Brand	10	8	518	80	20	71	—	171	347
50	220	Kilb	10	14	524	78	25	74	—	177	347
54	92	Schönbühel	10	6	516	95	—	75	—	170	346
54	96	Zagging/2	10	16	526	97	10	73	—	180	346
54	1148	Edlitz	10	20	530	82	25	77	—	184	346
57	901	Weidling	10	4	514	94	10	70	—	174	340
57	389	Groißbach	10	16	526	91	20	75	—	186	340
59	355	Sittendorf/1	10	26	536	106	10	83	—	199	337
59	504	Velm/2	10	10	520	88	25	70	—	183	337
59	204	Lunz a. See	10	10	520	100	10	73	—	183	337
62	338	Salzer, Stattersdorf	10	12	522	74	20	74	20	188	334
63	138	Mank/3	10	14	524	74	40	73	5	192	332
64	1061	Stift Zwettl	10	12	522	87	35	73	—	195	327
65	1004	St. Johann i. E.	10	12	522	111	25	74	—	210	312
66	1183	Meilersdorf/1	10	10	520	93	25	73	20	211	309

Bronze

Klasse B

Laufende Nr.	Gruppen Nr.	Gruppe	Arbeit u. Haltung	Alterspunkte	Summe der Gutpunkte	Angriffszeit	Fehler	Staffellauf	Fehler	Summe der Schlechtpunkte	Gesamtpunkte
Bundesheer											
1	128	HMA Groß-Mittel	10	22	532	85	20	75	—	180	352
Gästegruppen Bundesländer											
1	766	Stiftung Reichenthal/1, OÖ.	10	18	528	97	15	76	—	188	340
Gästegruppen Ausland											
1	537	Jaszarokszallas/1, Ungarn	10	28	538	72	—	67	—	139	399
2	464	Trione di Trento, Italien	10	6	516	68	—	65	—	133	383
3	151	Mühlacker, BRD	10	8	518	81	—	67	—	148	370
4	433	Birkerod, Dänemark	10	8	518	85	—	72	—	157	361

Der NÖ. Landesfeuerwehrverband verkauft ein

VW-Kommandofahrzeug

Baujahr 1963, original VW-Einrichtung A 03, fast neuer Austauschmotor, alle Blechteile überholt bzw. erneuert, mit Rundumkennleuchten, Feuerwehr-Signalhörner und Zusatzheizung, mit eingebauter Lautsprecheranlage, neu lackiert.

PREIS S 23.000.—

Anträge sind zu richten an den NÖ. Landesfeuerwehrverband, Herrngasse 11, 1014 Wien.
Zu besichtigen ist das Fahrzeug in der NÖ. Landesfeuerweherschule in Tulln.