

Ergebnisse der 21. NÖ. Landesfeuerwehrleistungsbewerbe

Silber

Klasse A

Laufende Nr.	Gruppen Nr.	Gruppe	Arbeit u. Haltung	Summe der Gutpunkte	Angriffszeit	Fehler	Staffellauf	Fehler	Summe der Schlechtpunkte	Gesamtpunkte
1	864	Zistersdorf-Eichhorn	10	510	57	—	63	—	120	390
2	232	Unt. Grafendorf	10	510	62	—	64	—	126	384
3	785	Wimpassing II	10	510	70	—	61	—	131	379
3	735	Grimmenstein-Kirchau II	10	510	61	5	65	—	131	379
5	186	Kürnberg	10	510	64	5	64	—	133	377
5	71	St. Leonhard/F./III	10	510	67	5	61	—	133	377
7	718	Furth Göttweig/I	10	510	64	10	61	—	135	375
8	127	St. Pantaleon/I	10	510	72	—	65	—	137	373
9	292	Inzersdorf/Tr.	10	510	66	10	62	—	138	372
10	453	Brunnwiesen/I	10	510	69	5	65	—	139	371
11	826	Wollmannsberg	10	510	77	—	63	—	140	370
12	613	Schönau a. d. Tr./II	10	510	67	10	64	—	141	369
12	588	Stetten	10	510	68	10	63	—	141	369
12	800	Ob. Radlberg	10	510	71	5	65	—	141	369
15	313	Karlstetten	10	510	72	5	65	—	142	368
15	547	Michelhausen/L.	10	510	74	5	63	—	142	368
15	175	Wolfsbach/I	10	510	70	10	62	—	142	368
15	896	St. Johann-Ternitz/IV	10	510	61	20	61	—	142	368
19	704	Walpersbach/II	10	510	71	10	63	—	144	366
20	500	Horn	10	510	79	—	66	—	145	365
20	137	Zeillern	10	510	70	10	65	—	145	365
20	322	Hain	10	510	66	15	64	—	145	365
23	634	Ob. Grafendorf	10	510	74	10	62	—	146	364
23	1020	Hennersdorf	10	510	64	20	62	—	146	364
25	569	Gr. Wolfers	10	510	79	5	63	—	147	363
25	852	Mank/2	10	510	69	10	68	—	147	363
25	897	Pitten	10	510	68	15	64	—	147	363
25	812	Schilttern/Neunk.	10	510	69	15	63	—	147	363
29	597	Heinrichs b. W.	10	510	80	5	63	—	148	362
29	671	Weikendorf	10	510	74	10	64	—	148	362
29	660	Mistelbach/6	10	510	71	15	62	—	148	362
32	950	Gloggnitz	10	510	84	—	65	—	149	361
32	288	Stratzing	10	510	85	—	64	—	149	361
32	495	Hochstraß/1-St. Peter	10	510	70	10	69	—	149	361
32	895	Mannswörth	10	510	75	10	64	—	149	361
36	868	Neusiedl/Z.	10	510	75	—	65	10	150	360
36	776	Gänsersdorf/L.	10	510	79	5	66	—	150	360
36	988	Oberbergern	10	510	77	10	63	—	150	360
36	813	Feichsen	10	510	71	15	64	—	150	360
40	298	St. Aegydt-Eisen	10	510	78	5	68	—	151	359
40	275	Statzendorf	10	510	80	5	66	—	151	359
40	625	Semp. Wimpassing II/2	10	510	61	5	65	20	151	359
43	861	Palterndorf	10	510	83	—	69	—	152	358
43	207	St. Georgen/L.	10	510	84	—	68	—	152	358
43	311	St. Pölten ÖBB	10	510	86	—	66	—	152	358
43	818	Erdberg	10	510	72	15	65	—	152	358
47	875	Marchegg	10	510	82	5	66	—	153	357
47	117	Ragelsdorf	10	510	82	5	68	—	153	357
47	463	Goldberg	10	510	73	15	65	—	153	357
47	964	Waidendorf	10	510	74	15	64	—	153	357
51	833	Leopoldsdorf/Schw./5	10	510	66	5	63	20	154	356
51	749	Mannsdorf/D.	10	510	75	15	64	—	154	356
53	294	Ossarn	10	510	84	5	66	—	155	355
54	312	Penk Altendorf	10	510	86	5	65	—	156	354
54	314	St. Aegydt-Neuw.	10	510	80	10	66	—	156	354
54	565	Hernstein	10	510	76	15	65	—	156	354
57	777	Pottschach	10	510	89	—	68	—	157	353
57	166	Ertl/1	10	510	72	20	65	—	157	353
57	744	Zissersdorf-Geras/3	10	510	69	25	63	—	157	353
60	162	Seitenstetten-Dorf	10	510	87	—	71	—	158	352

Silber

Klasse A

Laufende Nr.	Gruppen Nr.	Gruppe	Arbeit u. Haltung	Summe der Gutpunkte	Angriffszeit	Fehler	Steffellauf	Fehler	Summe der Schlechtpunkte	Gesamtpunkte
60	737	Schwarzau/Geb.	10	510	81	—	67	10	158	352
60	844	Hofstetten/2	10	510	91	—	67	—	158	352
60	1029	Schwarzau/Steinf.	10	510	91	—	67	—	158	352
60	143	Haindorf	10	510	88	5	65	—	158	352
65	736	Grimmenstein I/1	10	510	87	5	67	—	159	351
65	114	Oberndorf/E.	10	510	81	10	68	—	159	351
65	886	Wilfersdorf/Mistelb.	10	510	79	15	65	—	159	351
68	195	Sonntagsberg/1	10	510	81	10	69	—	160	350
68	731	Enzersdorf/F.	10	510	77	15	68	—	160	350
68	883	Engelhartstetten	10	510	80	15	65	—	160	350
68	551	Stockerau, Heid	10	510	66	30	64	—	160	350
72	882	Petronell	10	510	97	—	64	—	161	349
72	321	Endholz	10	510	78	20	63	—	161	349
72	755	Grafenbach	10	510	85	10	66	—	161	349
72	1017	Scharndorf	10	510	88	10	63	—	161	349
76	576	Stockerau/3	10	510	90	5	67	—	162	348
76	1040	Scheibbs	10	510	91	5	66	—	162	348
76	308	Kirchberg/Piel.	10	510	88	10	64	—	162	348
76	563	Aigen/Pottenst.	10	510	80	15	67	—	162	348
76	851	Nieder Absdorf	10	510	82	15	65	—	162	348
76	1042	Ob. Kreuzstetten	10	510	82	15	65	—	162	348
82	473	Marbach/W.	10	510	93	—	70	—	163	347
82	310	Freiland	10	510	88	5	70	—	163	347
82	747	St. Leonhard/F./5	10	510	90	5	68	—	163	347
82	802	Eggern	10	510	93	5	65	—	163	347
82	369	Bierbaum/Kleeb.	10	510	87	10	66	—	163	347
82	783	Payerbach	10	510	70	30	63	—	163	347
88	843	Aigen-Kirchschl.	10	510	91	10	63	—	164	346
88	1028	Himberg/2	10	510	79	20	65	—	164	346
88	450	Kürnberg-Mank	10	510	77	25	62	—	164	346
91	1007	Ferschnitz	10	510	96	—	64	—	165	345
91	899	Eschenau	10	510	101	—	64	—	165	345
91	194	Hiesbach	10	510	94	5	66	—	165	345
91	900	Eibesthal	10	510	87	10	68	—	165	345
91	158	St. Georgen/Y./1	10	510	81	20	64	—	165	345
91	320	St. Aegydt/Nw./1	10	510	76	25	64	—	165	345
97	187	Waidhofen/Y.	10	510	95	—	71	—	166	344
97	525	Straß	10	510	92	5	69	—	166	344
97	828	Etzen	10	510	93	5	68	—	166	344
97	151	Ardagger Stift	10	510	91	10	65	—	166	344
97	511	Allentsteig	10	510	82	15	69	—	166	344
97	222	Albrechtsberg	10	510	84	15	67	—	166	344
97	152	Greinsfurth	10	510	86	15	65	—	166	344
97	838	Schlag	10	510	86	15	65	—	161	344
97	904	Höflein/Bruck	10	510	73	30	63	—	166	344
106	947	Merzenstein	10	510	92	5	70	—	167	343
106	469	Rosenau/S.	10	510	94	5	68	—	167	343
106	534	Gastern	10	510	88	10	69	—	167	343
106	556	Guntramsdorf	10	510	83	15	69	—	167	343
106	994	Griesbach	10	510	76	25	66	—	172	343
111	982	Moidrams	10	510	97	—	71	—	168	342
111	157	Edla Poxhofen	10	510	99	—	69	—	168	342
111	48	Aigen	10	510	86	5	67	10	168	342
111	542	Rekawinkel	10	510	94	10	64	—	168	342
111	497	Totzenbach/2	10	510	87	15	66	—	168	342
116	190	Gresten	10	510	92	10	67	—	169	341
116	928	Tribuswinkel/1	10	510	87	15	67	—	169	341
116	277	Reichersdorf	10	510	85	20	64	—	169	341
116	102	Haag	10	510	79	25	65	—	169	341
120	754	Stickelberg	10	510	89	15	66	—	170	340
120	848	Loidesthal	10	510	85	20	65	—	170	340
120	834	Jedenspeigen	10	510	88	20	62	—	170	340
123	822	Hohenruppersdorf	10	510	92	—	69	10	171	339
123	482	Sierndorf	10	510	84	—	67	20	171	339
123	282	Baumgarten/Maut.	10	510	88	15	68	—	171	339
123	561	Grub	10	510	88	15	68	—	171	339
123	823	Thaya	10	510	91	15	65	—	171	339
123	752	Steinabrückl/1	10	510	82	25	64	—	171	339

Laufende Nr.	Gruppen Nr.	Gruppe	Arbeit u. Haltung	Summe der Gutpunkte	Angriffszeit	Fehler	Steffellauf	Fehler	Summe der Schlechtpunkte	Gesamtpunkte
129	484	Tulbing	10	510	80	5	67	20	172	338
129	268	Maria Ponsee	10	510	95	10	67	—	172	338
129	470	Plank a. Kamp	10	510	85	20	67	—	172	338
129	722	Götzendorf/L.	10	510	86	20	66	—	172	338
129	734	Bruck a. d. L.	10	510	74	30	68	—	172	338
129	491	Kl. Riedenthal	10	510	77	30	65	—	172	338
129	672	Schönau a. d. Tr.	10	510	76	30	66	—	172	338
136	1019	Erla b. H.	10	510	102	5	66	—	173	337
136	121	Behamberg	10	510	89	15	69	—	173	337
136	502	Gschwendt	10	510	89	15	69	—	173	337
136	269	Dürnstein	10	510	88	20	65	—	173	337
136	889	Thernberg	10	510	87	20	66	—	173	337
136	496	Gr. Wetzdorf	10	510	86	25	62	—	173	337
136	443	St. Pölten-Unt. Radlberg	10	510	78	30	65	—	173	337
136	276	Lang Mannersdorf	10	510	78	30	65	—	173	337
136	885	Paasdorf	10	510	75	35	63	—	173	337
145	267	Weißbenkirchen	10	510	98	10	66	—	174	336
145	142	Ernstshofen II	10	510	93	10	71	—	174	336
145	153	Stefanshart	10	510	87	10	67	10	374	336
145	300	Ollern	10	510	93	15	66	—	174	336
145	517	Hadersdorf	10	510	78	20	66	10	174	336
145	717	Wetzelsdorf	10	510	85	20	69	—	174	336
145	694	Klosterneuburg/2	10	510	80	25	69	—	174	336
145	135	St. Valentin	10	510	76	30	68	—	174	336
153	104	Mistelbach/2	10	510	97	10	68	—	175	335
153	974	Haidershofen	10	510	92	15	68	—	175	335
153	986	Krennstetten	10	510	92	15	68	—	175	335
153	493	Gr. Gerungs	10	510	93	15	67	—	175	335
153	596	Dross	10	510	88	20	67	—	175	335
158	675	Alland	10	510	105	—	71	—	176	334
158	951	Etsdorf/K.	10	510	91	15	70	—	176	334
158	107	Ma. Laach	10	510	92	15	69	—	176	334
158	167	Amstetten/2	10	510	93	15	68	—	176	334
158	281	Krustetten/2	10	510	86	15	65	10	176	334
158	261	St. Pölten-Viehhofen/1	10	510	91	20	65	—	176	334
158	1003	Lassing	10	510	86	25	65	—	176	334
158	682	Klosterneuburg	10	510	84	25	67	—	176	334
166	811	Gr. Krut	10	510	100	5	72	—	177	333
166	384	Waldkirchen/Th.	10	510	101	5	71	—	177	333
166	218	Kemmelbach	10	510	105	5	67	—	177	333
166	228	Gloden	10	510	82	10	65	20	177	333
166	730	Siegersdorf	10	510	89	20	68	—	177	333
166	980	Ennsbach	10	510	90	20	67	—	177	333
166	503	Stiefen	10	510	82	25	70	—	177	333
173	532	Pürbach	10	510	106	5	67	—	178	332
173	326	Gr. Globnitz	10	510	102	20	66	—	188	332
173	129	Winklarn	10	510	83	25	70	—	178	332
173	237	Ybbs/1—4	10	510	87	25	66	—	178	332
173	302	Kl. Rust-Fugging	10	510	85	30	63	—	178	332
178	535	Röhrawiesen	10	510	98	10	71	—	179	331
178	584	Mitterndorf/F.	10	510	91	15	73	—	179	331
178	145	Ardagger Stift/1	10	510	94	15	70	—	179	331
178	567	Wullersdorf/1	10	510	97	15	67	—	179	331
178	795	Ginzersdorf/1	10	510	93	20	66	—	179	331
178	259	St. Christophen	10	510	84	30	65	—	179	331
178	483	Watzelsdorf	10	510	83	30	66	—	179	331
178	909	Gr. Gerharts/2	10	510	79	35	65	—	179	331
186	537	Kottinghörmanns	10	510	108	5	67	—	180	330
186	82	Kröllendorf-W.	10	510	87	15	68	10	180	330
186	632	Schwechat Brauerei	10	510	92	20	68	—	180	330
186	877	Schönfeld	10	510	85	30	65	—	180	330
190	540	Perchtoldsdorf	10	510	95	15	71	—	181	329
190	323	Hafnerbach	10	510	99	15	67	—	181	329
190	869	Hernleis	10	510	93	20	68	—	181	329
190	871	Asparn a. d. Z.	10	510	89	25	67	—	181	329
190	788	Putzmannsdorf	10	510	85	30	66	—	181	329
195	318	Windigsteig	10	510	109	5	68	—	182	328
195	554	Dobersberg	10	510	100	10	72	—	182	328

Silber

Klasse A

Laufende Nr.	Gruppen Nr.	Gruppe	Arbeit u. Haltung	Summe der Gulpunkte	Angriffszeit	Fehler	Steffellauf	Fehler	Summe der Schlechtpunkte	Gesamtpunkte
195	1024	Melk	10	510	103	10	69	—	182	328
195	850	St. Martin/2-Weitra	10	510	99	15	68	—	182	328
195	324	AuBerkasten Furth	10	510	100	15	67	—	182	328
195	880	Vitis	10	510	93	20	69	—	182	328
195	830	Scheideldorf	10	510	95	20	67	—	182	328
195	831	Wittau	10	510	93	25	64	—	182	328
203	599	Gr. Reinprechts	10	510	103	10	70	—	183	327
203	173	Rohrbach	10	510	106	10	67	—	183	327
203	884	Hobersdorf	10	510	96	20	67	—	183	327
203	533	Goggitsch	10	510	89	25	69	—	183	327
203	266	St. Leonhard/Hw.	10	510	93	25	65	—	183	327
203	839	Zillingdorf-Markt	10	510	80	40	63	—	183	327
209	524	Stockerau, Vogl	10	510	94	10	70	10	184	326
209	290	Sitzenberg	10	510	106	10	68	—	184	326
209	506	Gr. Meinharts	10	510	98	15	71	—	184	326
209	531	Schmerbach/2	10	510	103	15	66	—	184	326
209	263	Palt	10	510	86	20	68	10	184	326
209	202	Weiten	10	510	94	20	70	—	184	326
209	188	Seitenstetten	10	510	97	20	67	—	184	326
216	815	Föllim	10	510	85	10	70	20	185	325
217	390	Münchreith	10	510	106	10	70	—	186	324
217	136	Nibl. St. Valentin	10	510	99	20	67	—	186	324
217	583	Eibesbrunn	10	510	88	20	73	5	186	324
217	817	Neustadt/4	10	510	81	35	70	—	186	324
221	490	Totzenbach	10	510	84	15	68	20	187	323
221	231	St. Pölten Wagram	10	510	92	20	65	10	187	323
221	620	Langschlag/2	10	510	93	25	69	—	187	323
221	1043	Gr. Mugl	10	510	96	25	66	—	187	323
221	931	Trasdorf	10	510	96	25	66	—	187	323
221	467	Langschönbichl/L.	10	510	84	40	63	—	187	323
227	140	St. Oswald	10	510	110	10	68	—	188	322
227	893	Loipersbach	10	510	84	40	64	—	188	322
229	835	Feichsen/2	10	510	111	10	68	—	189	321
230	122	Vestenthal-Tröstlberg/1-2	10	510	99	25	66	—	190	320
230	1015	Absdorf	10	510	94	30	66	—	190	320
232	529	Kottinghörmanns/2	10	510	105	15	71	—	191	319
232	577	Seebarn	10	510	91	25	65	10	191	319
232	329	Eschenau	10	510	92	35	64	—	191	319
235	287	Pinnersdorf	10	510	95	5	72	20	192	318
235	385	Tiefenbach	10	510	105	15	72	—	192	318
235	304	Haindorf	10	510	91	15	66	20	192	318
235	559	St. Veit a. d. Tr./4	10	510	103	20	69	—	192	318
235	808	Falkenstein	10	510	107	20	65	—	192	318
235	54	Ver. Metallw. Amstetten	10	510	92	25	65	10	192	318
235	978	Salingsstadt	10	510	93	30	69	—	192	318
235	663	Leobersdorf	10	510	88	35	69	—	192	318
243	803	Waldhers	10	510	121	5	68	—	194	316
243	888	Unserfrau	10	510	114	10	70	—	194	316
243	192	St. Georgen/Kl.	10	510	102	20	72	—	194	316
243	771	Otterthal	10	510	107	20	67	—	194	316
243	553	Kl. Meiseldorf	10	510	101	25	68	—	194	316
243	244	Perersdorf	10	510	100	25	69	—	194	316
243	543	Berndorf	10	510	93	35	66	—	194	316
250	538	Freischling	10	510	106	20	69	—	195	315
250	206	Hub Lehen	10	510	84	20	71	20	195	315
250	671	Gainfarn	10	510	88	40	67	—	195	315
250	118	Rems/1	10	510	89	40	66	—	195	315
250	628	Lichtenwörth/2	10	510	86	45	64	—	195	315
255	328	St. Pölten-Stattersdorf	10	510	100	10	66	20	196	314
255	605	Mauerbach	10	510	101	20	70	5	196	314
255	83	St. Georgen/R.	10	510	102	25	69	—	196	314
255	299	Rabenstein/P.	10	510	92	35	69	—	196	314
259	550	Gföhl	10	510	100	5	67	25	197	313
259	894	Petersbaumgarten	10	510	104	25	68	—	197	313
259	90	Göstling/Y.	10	510	99	30	68	—	197	313
259	955	NAG Hirschwang	10	510	97	35	65	—	197	313
259	494	Ober Fladnitz	10	510	95	35	67	—	197	313
264	726	Auersthal	10	510	102	30	66	—	198	312

Silber

Klasse A

Laufende Nr.	Gruppen Nr.	Gruppe	Arbeit u. Haltung	Summe der Gutpunkte	Angriffszeit	Fehler	Staffellauf	Fehler	Summe der Schlechtpunkte	Gesamtpunkte
264	836	Ob. Siebenbrunn	10	510	94	35	69	—	198	312
264	743	Hof/L.	10	510	83	35	80	—	198	312
267	286	Texing	10	510	85	25	69	20	199	311
267	557	Weidling	10	510	98	30	71	—	199	311
267	758	Pirawarth	10	510	99	30	70	—	199	311
267	558	Stockerau/2	10	510	100	30	69	—	199	311
267	832	Aspang	10	510	97	35	67	—	199	311
272	908	Vestenpoppen	10	510	113	20	67	—	200	310
272	809	Unt. Siebenbrunn	10	510	101	30	69	—	200	310
272	887	Eichberg/1	10	510	86	30	64	20	200	310
272	520	Pleißberg	10	510	94	40	66	—	200	310
272	518	Gerersdorf	10	510	98	35	67	—	200	310
277	906	Nonndorf	10	510	96	35	70	—	201	309
277	920	Heinreichs b. V.	10	510	102	35	64	—	201	309
277	846	Kettlasbrunn	10	510	93	40	68	—	201	309
280	566	Gießhübl/1	10	510	122	10	70	—	202	308
280	472	Herzogenburg/1	10	510	95	20	77	10	202	308
280	945	Wr. Neudorf	10	510	87	20	75	20	202	308
280	748	Grimmenstein-Kirchau/1	10	510	84	30	68	20	202	308
280	477	Ziersdorf	10	510	97	35	70	—	202	308
280	639	Kautzen	10	510	98	35	69	—	202	308
286	213	Münichreith	10	510	105	30	69	—	204	306
286	856	Prinzendorf-R.	10	510	92	45	67	—	204	306
286	549	Litschau	10	510	99	40	65	—	204	306
286	303	Stollhofen	10	510	114	25	65	—	204	306
290	866	Ober Weiden	10	510	94	20	66	25	205	305
290	545	Purkersdorf	10	510	90	50	65	—	205	305
292	1088	Ameis	10	510	122	15	70	—	207	303
292	548	St. Veit a. d. Tr./3		500	105	25	67	—	197	303
292	492	Kl. Höflein	10	510	97	35	65	10	207	303
292	944	Zwerndorf	10	510	88	40	69	—	207	303
296	902	Unt. Eggendorf	10	510	115	25	68	—	208	302
296	50	Sindelberg	10	510	103	35	70	—	208	302
296	793	Pellendorf	10	510	94	45	69	—	208	302
299	990	Getzersdorf	10	510	118	25	66	—	209	301
299	171	Biberbach	10	510	109	35	65	—	209	301
301	976	Berg	10	510	102	20	68	20	210	300

Bundesheer

1	475	LSTS-LehrKp/2	10	510	97	—	66	—	163	347
2	614	LSTS-LsPiKp Gr. 4	10	510	72	30	68	—	170	340
3	479	LSTS-LsPiKp/2	10	510	99	5	69	—	173	337
4	649	LSTS-LsPiKp/6	10	510	84	20	70	—	174	336
5	123	Tüpl Allentsteig	10	510	71	40	64	—	175	335
6	105	PanzStabsBaon/3	10	510	85	15	66	20	186	324

Gästegruppen Bundesländer

1	1038	Hallein, Salzburg	10	510	84	15	62	—	161	349
---	------	-------------------	----	-----	----	----	----	---	-----	-----

Gästegruppen Ausland

1	125	Kilianstädten, BRD	10	510	72	—	65	—	137	373
2	224	Astfeld, Südtirol	10	510	80	—	65	—	145	365
3	226	Nals, Südtirol	10	510	89	—	64	—	153	357
4	229	Winnebach, Südtirol	10	510	84	5	66	—	155	355
5	317	Kilianstädten, BRD	10	510	95	—	67	—	162	348
6	168	Witterschlick, BRD	10	510	113	—	63	—	176	334

Laufende Nr.	Gruppen Nr.	Gruppe	Arbeit u. Haltung	Summe der Gulpunkte	Angriffszeit	Fehler	Staffellauf	Fehler	Summe der Schlechtpunkte	Gesamtpunkte
Freiwillige Feuerwehren										
1	727	Eichhorn-Zistersdorf	10	510	50	—	63	—	113	397
1	164	St. Leonhard/F./4	10	510	50	—	63	—	113	397
3	922	Zillingdorf Bergw.	10	510	53	—	62	—	115	395
3	616	Furth-G./1	10	510	55	—	60	—	115	395
5	132	St. Leonhard/F./2	10	510	53	—	63	—	116	394
6	416	Michelhausen/1	10	510	55	—	62	—	117	393
7	428	Gr. Wolfgers	10	510	54	—	64	—	118	392
7	881	Unt. Eggendorf	10	510	51	5	62	—	118	392
9	657	Zillingdorf-Markt	10	510	57	—	62	—	119	391
10	403	Stockerau, Heid	10	510	56	—	64	—	120	390
11	636	Grimmenstein-Kirchau/2	10	510	52	5	64	—	121	389
12	688	Ob. Radlberg	10	510	53	5	65	—	123	387
12	341	Brunnwiesen/1	10	510	54	5	64	—	123	387
12	1016	Scharndorf	10	510	55	5	63	—	123	387
12	514	Wimpassing Semperit	10	510	55	5	63	—	123	387
16	332	St. Pölten-Unt. Radlberg	10	510	60	—	64	—	124	386
16	661	Schiltern-Neunk.	10	510	61	—	63	—	124	386
18	691	Feichsen/L.	10	510	61	—	64	—	125	385
18	331	Goldberg	10	510	61	—	64	—	125	385
18	81	Unt. Grafendorf	10	510	61	—	64	—	125	385
18	527	Mistelbach/5	10	510	62	—	63	—	125	385
18	745	Wildungsmauer	10	510	63	—	62	—	125	385
18	1018	Hennersdorf	10	510	58	5	62	—	125	385
24	57	Ertl/1	10	510	59	—	67	—	126	384
24	623	Grafenbach	10	510	54	10	62	—	126	384
26	707	Wollmannsberg	10	510	63	—	64	—	127	383
26	603	Walpersbach	10	510	59	5	63	—	127	383
28	921	Lanzenkirchen	10	510	65	—	63	—	128	382
28	983	Oberndorf/Melk	10	510	59	5	64	—	128	382
28	74	Gloden	10	510	60	5	63	—	128	382
31	819	Gloggnitz	10	510	63	—	67	—	130	380
32	223	Traiskirchen I	10	510	66	—	64	—	130	380
31	507	Lichtenwörth	10	510	60	5	65	—	130	380
31	486	Heinreichs b. W.	10	510	61	5	64	—	130	380
31	128	Ottenschlag/2	10	510	63	5	62	—	130	380
36	934	Absdorf	10	510	64	—	67	—	131	379
36	1045	Korneuburg	10	510	64	—	67	—	131	379
36	449	Berndorf IV-Oedlitz	10	510	67	—	64	—	131	379
39	741	Mank I	10	510	60	5	67	—	132	378
39	63	Wolfsbach	10	510	60	10	62	—	132	378
41	917	Baden I	10	510	67	—	66	—	133	377
41	227	Gr. Globnitz	10	510	68	—	65	—	133	377
43	94	Münichreith	10	510	61	5	68	—	134	376
43	93	Penk-Altendorf	10	510	64	5	65	—	134	376
43	474	Schönau a. d. Tr./2	10	510	60	10	64	—	134	376
46	814	Eichhorn-Zistersdorf/2	10	510	65	—	70	—	135	375
46	100	Maria Pensee	10	510	66	—	69	—	135	375
46	933	Kirchschlag	10	510	68	—	67	—	135	375
46	641	Eggern	10	510	71	—	64	—	135	375
46	353	Brunnwiesen	10	510	66	5	64	—	135	375
46	725	Wildungsmauer	10	510	67	5	63	—	135	375
46	415	Aigen-Pottenst.	10	510	60	10	65	—	135	375
46	53	Ertl	10	510	60	10	65	—	135	375
46	46	St. Georgen/Y.	10	510	60	10	65	—	135	375
46	221	Hain	10	510	58	15	62	—	135	375
56	705	Leopoldsdorf b. Schw.	10	510	70	—	66	—	136	374
56	174	Palt	10	510	71	—	65	—	136	374
56	181	Inzersdorf/Tr.	10	510	55	20	61	—	136	374
59	993	Grießbach	10	510	66	5	66	—	137	373
59	781	Loipersbach	10	510	68	5	64	—	137	373
61	1006	Ferschnitz/1	10	510	74	—	64	—	138	372
61	235	Endholz	10	510	59	15	64	—	138	372
61	106	Matzleinsdorf	10	510	57	15	66	—	138	372
64	201	Kl. Rust-Fugging	10	510	74	—	65	—	139	371
64	20	Rems/1	10	510	62	10	67	—	139	371
66	753	Thal	10	510	73	—	67	—	140	370

Bronze

Klasse A

Laufende Nr.	Gruppen Nr.	Gruppe	Arbeit u. Haltung	Summe der Gurtpunkte	Angriffszeit	Fehler	Staffellauf	Fehler	Summe der Schlechtpunkte	Gesamtpunkte
66	772	Engelhartstetten	10	510	75	—	65	—	140	370
66	580	Weikendorf	10	510	65	10	65	—	140	370
69	80	Wolfsbach/4	10	510	70	—	71	—	141	369
69	766	Marchegg	10	510	76	—	65	—	141	369
69	942	Eggenburg	10	510	66	5	70	—	141	369
69	30	Winklarn	10	510	66	5	70	—	141	369
69	15	St. Pantaleon/1	10	510	71	5	65	—	141	369
68	284	Zeiselmauer	10	510	73	5	63	—	141	369
69	633	Zissersdorf/2	10	510	56	20	65	—	141	369
76	429	Rekawinkel	10	510	63	5	64	10	142	368
77	594	Biedermannsdorf	10	510	73	—	70	—	143	367
77	170	Dürnstein	10	510	73	5	65	—	143	367
77	720	Leopoldsdorf/Marchf.	10	510	75	—	68	—	143	367
77	11	Vestenthal-Tröstelberg/1	10	510	78	—	65	—	143	367
77	631	Zissersdorf b. G./1	10	510	62	20	61	—	143	367
82	589	Grimmenstein-Kirchau/1	10	510	71	—	68	5	144	366
82	274	Lichtenau	10	510	72	5	67	—	144	366
82	891	Hohenstein	10	510	69	10	65	—	144	366
82	65	Kürnberg/1	10	510	54	25	65	—	144	366
86	829	Merzenstein	10	510	76	—	69	—	145	365
86	782	Petersbaumgarten	10	510	76	—	69	—	145	365
86	1005	Gablitz	10	510	81	—	64	—	145	365
86	394	Hochstraß/St. P.	10	510	72	5	68	—	145	365
86	987	Ober Bergern	10	510	72	5	68	—	145	365
86	185	Ossarn	10	510	73	5	67	—	145	365
86	963	Erla	10	510	69	10	66	—	145	365
86	6	Oberndorf/E.	10	510	69	10	66	—	145	365
86	768	Schönfeld/M.	10	510	70	10	65	—	145	365
95	85	Hub Lehen	10	510	77	—	69	—	146	364
95	847	Zwerndorf	10	510	80	—	66	—	146	364
95	775	Wilfersdorf	10	510	72	5	69	—	146	364
95	362	Kl. Riedenthal	10	510	75	5	66	—	146	364
95	101	Ollern	10	510	70	10	66	—	146	364
95	10	Vestenthal-Tröstelberg	10	510	70	10	66	—	146	364
95	732	Nieder Absdorf	10	510	71	10	65	—	146	364
95	608	Gänserdorf	10	510	65	15	66	—	146	364
95	1041	Ob. Kreuzstetten	10	510	66	15	65	—	146	364
95	773	Hobersdorf	10	510	67	15	64	—	146	364
95	219	St. Aegydt/1	10	510	68	15	63	—	146	364
106	45	Edla Poxhofen	10	510	74	—	73	—	147	363
106	769	Eibesthal	10	510	80	—	67	—	147	363
106	346	Tulbing	10	510	80	—	67	—	147	363
106	710	Unt. Siebenbrunn	10	510	75	5	67	—	147	363
106	1039	Scheibbs	10	510	77	5	65	—	147	363
106	791	Mannswörth	10	510	70	10	67	—	147	363
106	347	Kirnberg/3	10	510	56	25	66	—	147	363
113	975	Berg	10	510	75	5	68	—	148	362
113	738	Prinzendorf-Rannersdorf	10	510	76	5	67	—	148	362
113	664	Semmering/1	10	510	77	5	66	—	148	362
113	602	Enzersdorf/F.	10	510	70	10	68	—	148	362
113	989	Getzersdorf	10	510	71	10	67	—	148	362
113	354	Gr. Wetzdorf	10	510	76	10	62	—	148	362
113	670	Mannsdorf	10	510	69	15	64	—	148	362
113	673	Wimpassing I	10	510	57	20	61	10	148	362
113	787	St. Johann Ternitz/3	10	510	56	30	62	—	148	362
122	977	Sallingstadt	10	510	77	—	72	—	149	361
122	426	Grub	10	510	80	—	69	—	149	361
122	183	Baumgarten	10	510	76	5	68	—	149	361
122	761	Petronell	10	510	80	5	64	—	149	361
122	214	Karlstetten	10	510	73	10	66	—	149	361
122	457	Stetten	10	510	65	20	64	—	149	361
122	612	Hof/L.	10	510	65	20	64	—	149	361
129	610	Auersthal	10	510	83	—	67	—	150	360
129	940	Lobendorf	10	510	74	5	71	—	150	360
129	406	Gerersdorf	10	510	77	5	68	—	150	360
129	760	Neusiedl-St. Ulrich	10	510	78	5	67	—	150	360
129	1	Haag/1	10	510	79	5	66	—	150	360
129	203	Haindorf-St. Pölten	10	510	80	5	65	—	150	360

Bronze

Klasse A

Laufende Nr.	Gruppen Nr.	Gruppe	Arbeit u. Haltung	Summe der Gutpunkte	Angriffszeit	Fehler	Steffelleuf	Fehler	Summe der Schlechtpunkte	Gesamtpunkte
129	681	Aigen/K.	10	510	73	15	62	—	150	360
129	792	Eschenau	10	510	65	20	65	—	150	360
129	604	Tattendorf	10	510	67	20	63	—	150	360
129	512	Ob. Grafendorf	10	510	63	25	62	—	150	360
139	33	Greinsfurth	10	510	77	10	64	—	151	359
139	159	Gr. Motten	10	510	64	15	72	—	151	359
141	409	Gaisruck	10	510	82	—	70	—	152	358
141	359	Straß i. Straßert.	10	510	87	—	65	—	152	358
141	307	Böheimkirchen	10	510	73	—	69	10	152	358
141	1000	Moritzreith	10	510	75	5	72	—	152	358
141	451	Weyersdorf	10	510	73	10	69	—	152	358
141	870	Otenthal	10	510	75	10	67	—	152	358
141	721	Hohenruppersdorf	10	510	79	5	68	—	152	358
141	954	NAG Hirschwang	10	510	78	10	64	—	152	358
141	89	St. Georgen/Kl.	10	510	69	15	68	—	152	358
141	948	Spratzeck	10	510	70	15	67	—	152	358
141	609	Schwarzau/Geb.	10	510	71	15	66	—	152	358
141	716	St. Pölten/2	10	510	73	15	64	—	152	358
141	651	Payerbach	10	510	59	30	63	—	152	358
154	541	Leobersdorf	10	510	75	10	68	—	153	357
154	1025	Himberg/2	10	510	73	15	65	—	153	357
154	780	Thernberg	10	510	73	15	65	—	153	357
154	419	Hernstein	10	510	65	25	63	—	153	357
158	962	Würnsdorf	10	510	81	—	73	—	154	356
158	606	Siegersdorf	10	510	65	—	69	20	154	356
158	424	Guntramsdorf	10	510	79	5	70	—	154	356
158	396	Kottinghörmanns	10	510	81	5	68	—	154	356
158	953	Lindabrunn	10	510	83	5	66	—	154	356
158	659	Eichberg/2	10	510	59	10	65	20	154	356
158	200	Rabenstein/P.	10	510	75	10	69	—	154	356
158	912	Spannberg	10	510	76	10	68	—	154	356
158	806	Vestepoppen	10	510	76	10	68	—	154	356
158	193	Windigsteig	10	510	77	10	67	—	154	356
158	979	Ennsbach	10	510	78	10	66	—	154	356
158	204	Stollhofen	10	510	78	10	66	—	154	356
158	245	Eisenberg	10	510	70	15	69	—	154	356
158	683	Aspang	10	510	73	15	66	—	154	356
158	699	Etzen	10	510	71	15	68	—	154	356
158	638	Eichberg/1	10	510	60	30	64	—	154	356
174	252	Altenmarkt	10	510	80	5	70	—	155	355
174	878	Vitis	10	510	83	5	67	—	155	355
174	807	Nonndorf	10	510	80	5	60	10	155	355
174	685	Scheideldorf	10	510	77	10	68	—	155	355
174	142	Trasdorf	10	510	74	15	66	—	155	355
179	365	Herzogenburg/1	10	510	80	5	71	—	156	354
179	652	Stickelberg	10	610	85	5	66	—	156	354
179	253	Riegersburg	10	510	80	10	66	—	156	354
179	112	St. Pölten Wagram	10	510	70	10	66	10	156	354
179	270	Imbach	10	510	70	15	71	—	156	354
179	103	Albrechtsberg	10	510	73	15	68	—	156	354
179	865	Föhrenau	10	510	76	15	65	—	156	354
179	116	Mannersdorf/M.	10	510	72	20	64	—	156	354
187	913	Klein Harras	10	510	82	5	70	—	157	353
187	134	St. Leonhard/Hw.	10	510	79	10	68	—	157	353
187	230	St. Pölten Stattersdorf	10	510	71	20	66	—	157	353
187	283	Thallern	10	510	71	20	66	—	157	353
191	712	Wittau	10	510	92	—	66	—	158	352
191	262	Ebersbrunn	10	510	83	5	70	—	158	352
191	62	Meilersdorf	10	510	83	5	70	—	158	352
191	1032	Höflein/D.	10	510	77	10	71	—	158	352
191	925	Wienerherberg	10	510	72	20	66	—	158	352
196	592	Thaya	10	510	88	5	66	—	159	351
196	723	Jedenspeigen	10	510	68	5	66	20	159	351
196	680	Erdberg	10	510	74	20	65	—	159	351
196	862	Unt. Lanzendorf	10	510	74	20	65	—	159	351
196	827	Heinreichs	10	510	75	20	64	—	159	351
196	621	Götzendorf/L.	10	510	65	30	64	—	159	351
196	420	St. Veit/Tr./1	10	510	66	25	68	—	159	351

Bronze

Klasse A

Laufende Nr.	Gruppen Nr.	Gruppe	Arbeit u. Haltung	Summe der Gupunkte	Angriffszeit	Fehler	Steffellauf	Fehler	Summe der Schlechtpunkte	Gesamtpunkte
203	508	Langschlag/2	10	510	79	10	71	—	160	350
203	601	Wetzelsdorf	10	510	80	10	70	—	160	350
203	205	Außerkasten F.	10	510	81	10	69	—	160	350
203	52	Biberbach	10	510	82	10	68	—	160	350
203	34	Stefanshart	10	510	82	10	68	—	160	350
203	967	Schwarzau/Steinf.	10	510	83	10	67	—	160	350
203	740	Loidesthal	10	510	79	15	66	—	160	350
203	360	Hadersdorf	10	510	74	20	66	—	160	350
211	97	Kemmelbach	10	510	93	—	68	—	161	349
211	256	Rastbach	10	510	79	10	73	—	161	349
211	1011	Waidhofen/Th./2	10	510	89	5	67	—	161	349
211	662	Otterthal	10	510	90	5	66	—	161	349
211	67	St. Johann/E./2	10	510	83	10	68	—	161	349
211	92	Pöbring	10	510	70	10	71	10	161	349
211	513	Hochstraß-Baden	10	510	76	15	70	—	161	349
211	70	St. Georgen/Y.	10	510	71	20	70	—	161	349
211	971	Wetzleinsdorf	10	510	74	20	67	—	161	349
211	14	Behamberg	10	510	63	30	68	—	161	349
221	217	Theyern	10	510	85	5	72	—	162	348
221	340	Rosenau	10	510	89	5	68	—	162	348
221	350	Utzenla	10	510	80	15	67	—	162	348
221	684	Asparn/Z.	10	510	81	15	66	—	162	348
221	574	Alland	10	510	72	20	70	—	162	348
221	251	Gmünd	10	510	77	20	65	—	162	348
221	445	Leobendorf	10	510	71	25	66	—	162	348
228	382	Röhrwiesen	10	510	88	5	70	—	163	347
228	1035	Bisamberg	10	510	89	5	69	—	163	347
228	372	Gr. Gerungs	10	510	90	5	68	—	163	347
228	77	Sonntagberg/1	10	510	90	5	68	—	163	347
228	729	Ob. Siebenbrunn	10	510	68	5	70	20	163	347
228	647	Klosterneuburg/4	10	510	80	10	73	—	163	347
228	58	Amstetten/2	10	510	85	10	68	—	163	347
228	969	Purk	10	510	62	35	66	—	163	347
236	257	Ob. Grünbach	10	510	84	10	70	—	164	346
236	930	Tribuswinkel	10	510	80	15	69	—	164	346
236	423	Brunn a. Geb.	10	510	81	15	68	—	164	346
236	765	Oberweiden	10	510	83	15	66	—	164	346
236	43	Metallw. Amstetten	10	510	80	15	60	—	164	346
236	76	Hiesbach	10	510	72	25	67	—	164	346
236	774	Paasdorf	10	510	71	30	63	—	164	346
243	432	Lds. Krankenhaus Klosterneuburg	10	510	80	10	75	—	165	345
243	180	Stratzing	10	510	80	10	65	10	165	345
243	379	Goggitsch	10	510	85	10	70	—	165	345
243	487	Mödling/2	10	510	89	10	66	—	165	345
243	973	Haidershofen	10	510	82	15	68	—	165	345
243	617	Ginzersdorf/2	10	510	80	20	65	—	165	345
243	182	Krustetten/1	10	510	86	25	64	—	165	345
243	703	Feichsen/2	10	510	66	30	69	—	165	345
243	26	Zeillern	10	510	67	35	63	—	165	345
252	879	Gerhaus	10	510	79	15	67	5	166	344
252	378	Langau	10	510	65	35	66	—	166	344
254	919	Heiligenkreuz	10	510	96	—	71	—	167	343
254	702	Hofstetten	10	510	86	10	71	—	167	343
254	521	Kautzen	10	510	87	10	70	—	167	343
254	401	Stiefern	10	510	81	15	71	—	167	343
254	356	Poysdorf/2	10	510	83	15	69	—	167	343
254	595	Bruck	10	510	77	20	70	—	167	343
254	405	Stockerau Vogl	10	510	77	20	70	—	167	343
254	348	Wolfshoferamt	10	510	75	25	67	—	167	343
254	937	Münchendorf	10	510	74	30	63	—	167	343
263	1002	Lassing	10	510	72	10	66	20	168	342
263	929	Bad Vöslau Kammg.	10	510	82	15	71	—	168	342
263	968	Mallon	10	510	85	15	68	—	168	342
263	733	Schlag	10	510	83	20	65	—	168	342
263	654	Föllim	10	510	75	25	68	—	168	342
263	578	St. Martin/1	10	510	73	25	70	—	168	342
263	805	Haslau	10	510	62	40	66	—	168	342
270	452	Mitterndorf/F.	10	510	88	10	71	—	169	341

Bronze

Klasse A

Laufende Nr.	Gruppen Nr.	Gruppe	Arbeit u. Haltung	Summe der Gutpunkte	Angriffszeit	Fehler	Staffellauf	Fehler	Summe der Schlechtpunkte	Gesamtpunkte
270	607	Pirawarth	10	510	84	15	70	—	169	341
270	711	Waldhers	10	510	85	15	69	—	169	341
270	367	Rodingersdorf	10	510	86	15	68	—	169	341
270	374	Gr. Meinharts	10	510	78	20	71	—	169	341
270	369	Horn	10	510	82	20	67	—	169	341
276	1050	Langenlois	10	510	79	10	71	10	170	340
276	444	Seebarn	10	510	75	10	65	20	170	340
276	73	St. Georgen/Kl.	10	510	84	15	71	—	170	340
276	677	Eckartsau	10	510	79	20	71	—	170	340
276	643	Gr. Krut	10	510	79	20	71	—	170	340
276	433	Brauerei Schwechat	10	510	79	25	66	—	170	340
282	668	Kühbach	10	510	87	10	74	—	171	339
282	130	Ybbs	10	510	90	15	66	—	171	339
282	456	Gaubitsch	10	510	81	20	70	—	171	339
282	400	Kottlinghörmanns	10	510	82	20	69	—	171	339
282	339	Stockerau	10	510	85	20	66	—	171	339
282	820	Gr. Gerharts	10	510	85	20	66	—	171	339
282	440	Litschau	10	510	80	25	66	—	171	339
289	210	Kirchberg/P.	10	510	92	15	65	—	172	338
289	488	Klosterneuburg-Gugging	10	510	91	10	71	—	172	338
289	626	Pellendorf	10	510	71	15	66	20	172	338
292	436	Kienberg	10	510	93	10	70	—	173	337
292	25	Nibel. St. Valentin	10	510	93	10	70	—	173	337
292	249	Neulengbach	10	510	95	10	68	—	173	337
295	946	Angern	10	510	92	15	66	—	173	337
295	1004	Ferschnitz	10	510	86	15	72	—	173	337
295	991	Kierling	10	510	85	20	68	—	173	337
295	915	Möllersdorf Kammg.	10	510	78	25	70	—	173	337
295	254	St. Leonhard/W.	10	510	79	25	69	—	173	337
295	361	Watzelsdorf	10	510	82	25	66	—	173	337
295	430	Pürbach	10	510	76	30	67	—	173	337
295	412	Berndorf	10	510	76	30	67	—	173	337
295	949	Ransdorf	10	510	72	35	66	—	173	337
304	383	Schmerbach/1	10	510	102	5	67	—	174	336
304	220	Eschenau	10	510	80	10	64	20	174	336
304	35	Seisenegg	10	510	89	15	70	—	174	336
304	78	St. Michael/Bruckb.	10	510	79	25	70	—	174	336
304	981	Moidrams	10	510	79	25	70	—	174	336
304	840	Erdpreß	10	510	83	25	66	—	174	336
304	859	Herrnbaumgarten	10	510	67	35	72	—	174	336
304	240	Pinnersdorf/3	10	510	70	35	69	—	174	336
312	932	Zwölfaxing	10	510	102	5	68	—	175	335
312	402	Dobersberg	10	510	94	10	71	—	175	335
312	51	Seitenstetten Dorf	10	510	76	25	74	—	175	335
312	88	Gresten	10	510	83	25	67	—	175	335
312	5	Mistelbach/1	10	510	77	20	68	—	175	335
317	273	Reisling	10	510	97	10	69	—	176	334
317	28	Thürnbuch	10	510	87	10	69	10	176	334
317	61	Rohrbach	10	510	92	15	69	—	176	334
317	821	Ma. Lanzendorf	10	510	86	20	70	—	176	334
317	319	Roseldorf	10	510	90	20	66	—	176	334
317	358	Thürntal	10	510	82	25	69	—	176	334
317	676	Semmering	10	510	83	25	68	—	176	334
317	911	Ob. Waltersdorf	10	510	80	30	66	—	176	334
325	196	St. Aegydt/N.	10	510	70	20	67	20	177	333
325	447	St. Veit/Tr./2	10	510	82	25	70	—	177	333
325	66	Seitenstetten/M.	10	510	80	30	67	—	177	333
325	655	Pottschach	10	510	75	35	67	—	177	333
329	373	Gschwendt	10	510	80	10	68	20	178	332
329	461	Eibesbrunn	10	510	93	15	70	—	178	332
329	156	Pinnersdorf/2	10	510	93	15	70	—	178	332
332	422	Alt Pölla	10	510	100	5	74	—	179	331
332	21	Aschbach	10	510	83	5	71	20	179	331
332	31	Ernsthofen/2	10	510	99	10	70	—	179	331
332	434	Lang Enzersdorf	10	510	92	15	72	—	179	331
332	686	Walpersbach/1	10	510	80	30	69	—	179	331
332	939	Arbesthal	10	510	81	30	68	—	179	331
332	363	Klein Höflein	10	510	74	40	65	—	179	331

Bronze

Klasse A

Leufende Nr.	Gruppen Nr.	Gruppe	Arbeit u. Haltung	Summe der Gurtpunkte	Angriffszeit	Fehler	Staffellauf	Fehler	Summe der Schiedpunkte	Gesamtpunkte
339	189	St. Aegydt Eisenw./1	10	510	72	40	68	—	180	330
340	798	Frühwärts	10	510	77	15	69	20	181	329
340	619	Unserfrau	10	510	86	25	70	—	181	329
340	69	St. Peter/Au	10	510	89	25	67	—	181	329
340	398	Gastern	10	510	85	30	66	—	181	329
340	98	Ybbs/D./2	10	510	75	40	66	—	176	329
340	571	Schönau/Tr./1	10	510	66	50	65	—	181	329
346	615	Grimmenstein I/1	10	510	80	15	67	20	182	328
346	715	Weins Ysperdorf	10	510	92	20	70	—	182	328
346	366	Weitersfeld	10	510	94	20	68	—	182	328
346	272	Weinburg	10	510	90	25	67	—	182	328
346	713	Hirtenberg M.	10	510	80	30	72	—	182	328
346	36	Neufurth	10	510	86	30	66	—	182	328
346	860	Bullendorf	10	510	80	35	67	—	182	328
346	952	Stranzendorf	10	510	80	35	67	—	182	328
346	665	Putzmannsdorf	10	510	81	35	66	—	182	328
346	387	Jettsdorf	10	510	70	45	67	—	182	328
356	357	Ob. Fladnitz	10	510	82	35	66	—	183	327
357	301	Joching	10	510	84	30	70	—	184	326
357	700	Neustadt/1	10	510	86	30	68	—	184	326
357	338	Kirnberg/1	10	510	79	35	70	—	184	326
357	593	Klosterneuburg/Stadt	10	510	74	40	70	—	184	326
361	914	Oyenhäusen	10	510	71	25	69	20	185	325
361	1030	Pöchlarn	10	510	73	25	67	20	185	325
361	427	Perchtoldsdorf	10	510	85	30	70	—	185	325
361	234	Hollabrunn	10	510	77	40	68	—	185	325
365	465	Dross	10	510	103	15	68	—	186	324
365	789	Pitten/2	10	510	104	15	67	—	186	324
365	39	Landeskranken. Mauer	10	510	91	25	70	—	186	324
365	399	Pleßberg	10	510	65	35	66	20	186	324
365	943	Alt Rupersdorf	10	510	75	40	71	—	186	324
365	630	Matzendorf/1	10	510	76	45	65	—	186	324
371	351	Marbach/W.	10	510	98	20	69	—	187	323
371	209	Freiland	10	510	75	25	67	20	187	323
371	572	Gainfarn/1	10	510	84	25	68	10	187	323
371	380	Freischling	10	510	89	25	73	—	187	323
371	111	Weistrach/3	10	510	85	30	72	—	187	323
376	454	Gießhübl/2	10	510	104	10	74	—	188	322
376	425	Wullersdorf	10	510	91	20	67	10	188	322
376	965	Kirchbach	10	510	95	25	68	—	188	322
379	770	Hernleis	10	510	88	10	71	20	189	321
379	355	Ob. Grabern	10	510	107	10	72	—	189	321
379	243	Markersdorf	10	510	99	20	70	—	189	321
379	139	Heiligeneich	10	510	86	35	68	—	189	321
383	41	Ardagger Stift I/2	10	510	81	20	69	20	190	320
383	678	Orth a. d. D./1	10	510	91	30	69	—	190	320
383	91	Weiten	10	510	79	40	71	—	190	320
386	439	Weidling	10	510	85	35	71	—	191	319
386	701	Maustrenk	10	510	81	40	70	—	191	319
388	468	Gr. Reinprechts	10	510	77	25	70	20	192	318
389	378	Breiteneich	10	510	99	25	69	—	193	317
389	16	St. Valentin/Haag	10	510	73	55	65	—	193	317
391	560	Leobendorf/2	10	510	80	20	74	20	194	316
391	297	Michelndorf/2	10	510	65	45	64	20	194	316
393	22	Haindorf	10	510	82	15	73	25	195	315
393	903	Sollenau/1	10	510	75	30	70	20	195	315
395	854	Herrnbaumgarten/2	10	510	79	50	67	—	196	314
396	857	Wr. Neudorf	10	510	86	20	71	20	197	313
397	985	Krennstetten	10	510	79	20	69	30	198	312
397	381	Kl. Meiseldorf	10	510	86	45	67	—	198	312
399	17	Strengberg	10	510	77	30	63	30	200	310
400	411	Pürbach	10	510	83	30	68	20	201	309
401	438	Gföhl	10	510	95	20	67	20	202	308
402	581	Klosterneuburg/1	10	510	62	75	66	—	203	307
403	178	St. Peter/Au	10	510	93	20	71	20	204	306
403	640	Falkenstein	10	510	97	25	72	10	204	306
403	1023	Melk	10	510	79	55	70	—	204	306
406	349	Plank/K.	10	510	89	30	67	20	206	304
406	658	Wr. Neustadt	10	510	85	35	76	10	206	304
408	339	Ob. Wölbling/2	10	510	87	25	77	20	209	301

Bronze

Klasse A

Laufende Nr.	Gruppen Nr.	Gruppe	Arbeit u. Haltung	Summe der Gutpunkte	Angriffszeit	Fehler	Staffellauf	Fehler	Summe der Schlechtpunkte	Gesamtpunkte
Bundesheer										
1	4	PanzerstabsBaon Mautern	10	510	64	—	64	—	128	382
2	377	LSPiKp/3	10	510	73	—	68	—	141	369
3	414	LSTS-Lehrkp. Gr. 1	10	510	77	—	65	—	142	368
4	38	LSTS-LSPiKp./5	10	510	65	20	69	—	154	356
5	386	LSPiKp/1	10	510	81	10	68	—	159	351
6	2	Tüpl Allentsteig	10	510	59	45	65	20	179	331
Gästegruppen Bundesländer										
1	1036	Hallein/1, Salzburg	10	510	65	5	63	—	133	377
2	1037	Hallein/2, Salzburg	10	510	67	5	63	—	145	365
Gästegruppen Ausland										
1	19	Astfeld, Südtirol	10	510	57	—	65	—	122	388
2	27	Winnebach, Südtirol	10	510	57	5	64	—	126	384
3	176	Primiero, Italien	10	510	64	—	68	—	132	378
4	109	Nals, Südtirol	10	510	64	10	65	—	139	371
5	216	Kilianstädten, BRD	10	510	74	—	67	—	141	369
5	3	Kilianstädten, BRD	10	510	70	5	66	—	141	369
7	108	Tapolca, Ungarn	10	510	76	—	74	—	150	360
8	49	Witterschlick, BRD	10	510	95	25	63	—	183	327

Silber

Klasse B

Laufende Nr.	Gruppen Nr.	Gruppe	Arbeit u. Haltung	Alterspunkte	Summe der Gutpunkte	Angriffszeit	Fehler	Staffellauf	Fehler	Summe der Schlechtpunkte	Gesamtpunkte
1	863	Mistelbach/4	10	18	528	60	5	68	—	133	395
2	824	Leopoldsdorf/Sch./4	10	26	536	67	10	67	—	144	392
3	898	Ternitz-St. Johann/2	10	14	524	73	—	66	—	139	385
4	119	Vestenthal-Tröstelberg	10	14	524	70	5	67	—	142	382
5	242	ÖBB Wörth	10	12	522	80	—	64	—	144	378
6	239	Atzenbrugg	10	6	516	64	10	65	—	139	377
6	695	Furth-G./2	10	16	526	71	10	68	—	149	377
8	692	Walpersbach	10	24	534	87	—	71	—	158	376
9	799	Glanzst. St. Pölten/1	10	16	526	72	10	70	—	152	374
10	637	Semp. Wimpassing 1/2	10	24	534	75	—	72	20	167	367
11	144	Brunnhof/1	10	8	518	84	—	70	—	154	364
12	796	Wimpassing/1	10	16	526	85	10	69	—	164	362
12	719	Kirchberg/W.	10	18	528	80	15	71	—	166	362
12	984	Oberndorf/Melk	10	2	512	66	20	64	—	150	362
15	446	Ybbsitz	10	14	524	94	—	69	—	163	361
16	172	Ertl/2	10	2	512	64	20	68	—	152	360
17	794	Auersthal/2	10	4	514	90	—	67	—	157	357
18	579	Lds. Krankenh. Klosterneuburg	10	4	514	86	—	72	—	158	356
19	110	Ennsdorf	10	18	528	85	15	73	—	173	355
20	459	Herzogenburg/2	10	30	540	103	15	70	—	188	352
21	825	Rath Krumnußbaum	10	10	520	93	5	71	—	169	351
21	485	Asparn	10	2	512	82	10	69	—	161	351
21	271	Jeutendorf-M.	10	6	516	86	10	69	—	165	351
24	959	Ottenschlag/1	10	10	520	100	—	71	—	171	349
25	147	Lds. Krankenh. Klosterneuburg	10	8	518	84	15	72	—	171	347
26	546	Amaliendorf	10	6	516	97	5	69	—	171	345
26	816	Heiligenblut/1	10	26	536	82	35	74	—	191	345
28	562	Voith St. Pölten	10	10	520	94	15	67	—	176	344
28	330	Purgstall	10	18	528	97	15	72	—	184	344
30	530	Hochstraß/St.P./2	10	20	530	105	—	83	—	188	342
30	133	St. Pantaleon/2	10	4	514	78	25	69	—	172	342
32	587	Langschlag/1	10	14	524	100	10	74	—	184	340
33	526	Nieder Grünbach	10	6	516	96	10	72	—	178	338
34	642	Karlstift	10	2	512	104	—	72	—	176	336
35	462	Jagenbach	10	12	522	99	15	77	—	191	331
35	89	Matzendorf/2	10	12	522	101	15	75	—	191	331
37	327	Allhartsberg	10	4	514	104	10	70	—	184	330
37	573	Ernstbrunn	10	8	518	106	10	72	—	188	330
37	874	Laimbach/O.	10	2	512	95	15	72	—	182	330
37	629	Kl. Reichenbach	10	10	520	101	15	74	—	190	330
41	295	Pinnersdorf/1	10	18	528	109	15	75	—	199	329
42	260	Nödersdorf	10	2	512	88	25	71	—	184	328
43	124	Ernsthofen/1	10	20	530	110	15	80	—	205	325
43	1031	Wachtberg	10	10	520	103	20	72	—	195	325
43	64	Weistrach/1	10	10	520	92	30	74	—	196	324
46	1013	Pfaffenschlag	10	2	512	95	25	69	—	189	323
47	247	Rudmanns	10	4	514	88	35	71	—	194	320
48	215	Dorfstetten	10	12	522	107	15	77	10	209	313
48	505	Eitzersthal	10	2	513	103	25	71	—	199	313

Gästegruppen Ausland

1	265	Differten, BRD	10	10	520	80	10	68	—	158	362
2	233	Hobro, Dänemark	10	26	536	105	15	72	—	192	344

Bronze

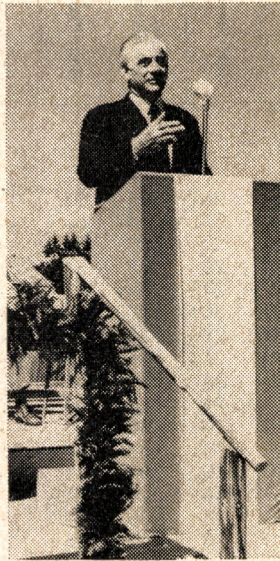
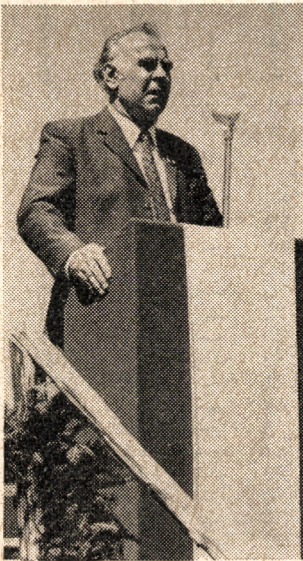
Klasse B

Laufende Nr.	Gruppen Nr.	Gruppe	Arbeit u. Haltung	Alterspunkte	Summe der Gulpunkte	Angriffszeit	Fehler	Staffellauf	Fehler	Summe der Schlechtpunkte	Gesamtpunkte
--------------	-------------	--------	-------------------	--------------	---------------------	--------------	--------	-------------	--------	--------------------------	--------------

Feuerwehren

1	742	Mistelbach/3	10	26	536	57	—	69	—	126	410
2	113	St. Leonhard/F.	10	34	544	66	—	71	—	137	407
3	790	Ternitz St. Johann/1	10	22	532	59	—	68	—	127	405
4	690	Leopoldsdorf/Sch./1	10	28	538	54	10	70	—	134	404
5	555	Stockerau/4	10	24	534	62	—	70	—	132	402
6	591	Walpersbach/3	10	30	540	66	—	73	—	139	401
7	1010	Waidhofen/Th./1	10	28	538	70	—	70	—	140	398
8	697	Heiligenblut/1	10	26	536	66	—	73	—	139	397
9	150	Atzenbrugg	10	24	534	57	10	71	—	138	396
10	536	Semperit Wimpassing/1	10	24	534	67	5	69	—	141	393
11	622	Reichenau	10	20	530	65	—	73	—	138	392
12	708	St. Pölten/1	10	24	534	61	15	67	—	143	391
13	674	Wimpassing/2	10	20	530	71	—	70	—	141	389
14	238	Purgstall	10	18	528	70	—	70	—	140	388
14	418	Michelhausen/2	10	28	538	72	5	73	—	150	388
16	590	Kirchberg/W.	10	18	528	65	5	72	—	142	386
17	141	ÖBB Wörth	10	14	524	69	5	65	—	139	385
18	24	St. Pantaleon/2	10	8	518	67	—	67	—	134	384
19	334	Langenschönbichl	10	20	530	79	—	69	—	148	382
20	163	Jeutendorf-M.	10	6	516	67	—	69	—	136	380
20	784	Mank/3	10	12	522	70	—	72	—	142	380
20	371	Herzogenburg/2	10	34	544	77	—	10	—	164	380
23	47	St. Georgen/Y.	10	14	524	74	—	71	—	145	379
24	421	Voith St. Pölten	10	16	526	75	5	68	—	148	378
24	250	Michelndorf	10	10	520	61	15	66	—	142	378
26	970	Haiderhofen/2	10	20	530	72	5	76	—	153	377
26	778	Pitten/1	10	18	528	66	15	70	—	151	377
26	687	Glanzst. St. Pölten	10	22	532	67	15	73	—	155	377
29	698	Leopoldsdorf/Sch./2	10	22	532	64	20	72	—	156	376
30	280	St. Veit/G.	10	16	526	77	—	74	—	151	375
30	44	Amstetten/1	10	26	536	85	5	71	—	161	375
32	146	Aschbach	10	40	550	88	10	79	—	177	373
33	364	Asparn	10	2	512	70	—	70	—	140	372
33	75	Wolfsbach/2	10	8	518	75	—	71	—	146	372
33	458	Mödling/1	10	14	524	73	10	69	—	152	372
36	335	Ybbsitz/1	10	12	522	75	10	67	—	152	370
37	68	Waidhofen/Y.	10	24	534	85	5	76	—	166	368
38	391	Klinger Gumpoldskirchen	10	22	532	85	10	73	—	168	364
39	87	Wolfsbach/3	10	30	540	88	—	71	10	179	361
39	23	Brunnhof/1	10	4	514	75	10	68	—	153	361
41	582	Furth-G.	10	16	526	77	20	69	—	166	360
42	693	Krumnußbaum Rath	10	8	518	90	—	72	—	163	355
43	29	Strengberg	10	10	520	67	15	74	10	166	354
43	927	Schwechat Rannersdorf	10	10	520	76	15	75	—	166	354
43	8	Ennsdorf-Haag	10	18	528	82	20	72	—	174	354
46	476	Langschlag/1	10	14	524	78	—	73	20	171	353
47	961	Weitersfeld	10	22	532	89	25	69	—	183	349
48	86	Sonntagsberg/2	10	8	518	84	10	71	5	170	348
49	343	Jagenbach	10	12	522	86	10	79	—	175	347
49	344	Poysdorf/1	10	6	516	86	10	73	—	169	347
49	95	Weistrach/2	10	16	526	92	10	77	—	179	347
49	169	Weißkirchen	10	18	528	90	20	71	—	181	347
49	337	Ob. Wölbling	10	14	524	93	20	64	—	177	347
54	407	Hochstraß/2	10	20	530	81	20	83	—	184	346
55	728	Neulengbach/3	10	18	528	93	15	75	—	183	345
56	333	Goldberg/2	10	14	524	84	5	91	—	180	344
56	241	Allhartsberg	10	4	514	81	15	74	—	170	344
56	393	Nieder Grünbach/2	10	18	528	89	20	75	—	184	344
59	84	Nödersdorf	10	2	522	100	10	70	—	180	342
59	611	Sommerein I	10	2	512	74	30	66	—	170	342
61	161	Meilersdorf	10	10	520	87	5	77	10	179	341
61	960	Gr. Heinrichschlag	10	6	516	89	10	76	—	175	341
63	516	Kl. Reichenbach	10	10	520	97	10	73	—	180	340
63	935	Ranshofen-Berndorf	10	4	514	83	20	71	—	174	340
63	667	Auersthal	10	4	514	80	25	69	—	174	340
66	9	Vestenthal-Tr.	10	24	534	66	55	74	—	195	339

Haag im Bild



Kurze Eröffnungsreden hielten (erste Reihe von links nach rechts): Präsident Hološek, Landesrat Bierbaum, Bezirkshauptmann Hofrat Dr. Forsthuber und Bürgermeister Huber. — Landesrat Bierbaum überreicht langjährigen Bewertern Auszeichnungen (zweite Reihe links). — Ausländische Gruppen im Wettkampf: Rechts oben ungarische Mädchen, links unten eine Gruppe aus Südtirol.

Aufnahmen:
Bachmann (4), Basch (3).



Der Staffellauf erfordert Schnelligkeit und Konzentration. Auch der Landesfeuerwehrkommandant kämpfte mit: Im Bild links oben, zweiter von rechts. — Bild links: Feldmesse und Totengedenken. — Bild links unten: Der Bewerbungsleiter, Landesfeuerwehrkommandantstellvertreter Kast, im Gespräch mit einem Vertreter Italiens. — Bild rechts unten: Landeshauptmann Maurer überreicht die Siegespreise. Alle Aufnahmen: Bachmann



Bronze

Klasse B

Laufende Nr.	Gruppen Nr.	Gruppe	Arbeit v. Haltung	Alterspunkte	Summe der Gutpunkte	Angriffszeit	Fehler	Staffellauf	Fehler	Summe der Schlechtpunkte	Gesamtpunkte
67	1012	Pfaffenschlag	10	2	512	66	40	68	—	174	338
68	278	Zagging	10	26	536	102	20	79	—	201	335
68	395	Amaliendorf	10	6	516	81	30	70	—	181	335
70	466	Mauerbach	10	2	512	89	20	69	—	178	334
71	352	Eitzersthal	10	2	512	90	—	70	20	180	332
71	653	Steinabrückl 1/2	10	30	540	102	15	91	—	208	332
73	1044	Füllersdorf	10	2	512	88	—	83	20	181	331
73	499	Unt. Meisling	10	6	516	80	5	70	30	185	331
75	212	ÖBB St. Pölten	10	4	514	85	20	69	10	184	330
76	431	Ernstbrunn	10	8	518	99	15	70	5	189	329
77	435	Klosterneuburg Stift	10	6	516	95	25	68	—	188	328
77	448	Kritzendorf/2	10	30	540	100	35	77	—	212	328
79	291	Mittergrabern	10	2	512	114	—	71	—	185	327
79	154	Pinnersdorf/1	10	18	528	82	45	74	—	201	327
81	413	Altpölla/1	10	6	516	89	30	73	—	192	324
81	523	Karlstift	10	2	512	79	40	69	—	188	324
83	645	Klosterneuburg/3	10	10	520	90	30	77	—	197	323
84	13	Ernstthofen/1	10	20	530	105	15	80	10	210	320
85	751	Laimbach	10	2	512	110	10	73	—	193	319
86	18	Rems	10	14	524	80	40	76	10	206	318
87	509	Wullersdorf/2	10	18	528	95	10	86	20	211	317
88	471	Gaubitsch/2	10	10	520	84	55	73	—	212	308

Bundesheer

1	38	Muna Gr. Mittel	10	20	530	87	10	72	—	169	361
---	----	-----------------	----	----	-----	----	----	----	---	-----	-----

Gästegruppen Ausland

1	40	Heusden, Belgien	10	14	524	66	—	67	—	133	391
2	120	Differten, BRD	10	10	520	70	—	67	—	137	383
3	7	Hobro, Dänemark	10	18	528	89	—	72	—	161	367

LANDIS & GYR

KERNPHYSIKALISCHE MESSGERÄTE

- **betriebsicher**
- **präzise**
- **preiswert**

LANDIS & GYR

GESELLSCHAFT M. B. H.

A-1010 Wien, Franz-Josefs-Kai 47

Telefon 35 46 61, 35 66 24