

Ergebnisse der 18. NO. Landes-Feuerwehrleistungsbewerbe

Silber

Klasse A

Laufende Nr.	Gruppen Nr.	Gruppe	Arbeit u. Haltung	Summe der Gupunkte	Angriffszeit	Fehler	Staffellauf	Fehler	Summe der Schlechtpunkte	Gesamtpunkte
--------------	-------------	--------	-------------------	--------------------	--------------	--------	-------------	--------	--------------------------	--------------

Freiwillige Feuerwehr

1	507	Furth-Göttweig/2	10	510	66	—	61	—	127	383
2	969	Gloggnitz/1	10	510	62	5	62	—	129	381
3	869	St. Leonhard/F/3	10	510	68	—	63	—	131	379
4	720	Brunnwiesen	10	510	69	—	63	—	132	378
4	976	Grafenbach/1	10	510	60	5	62	5	132	378
6	826	Untergrafendorf/1	10	510	68	—	65	—	133	377
6	500	Kl. Rust	10	510	72	—	61	—	133	377
8	323	Inzersdorf/Tr.	10	510	66	5	63	—	134	376
9	972	Zissersdorf	10	510	74	—	65	—	139	371
9	1028	Ramplach	10	510	71	5	63	—	139	371
9	183	Mistelbach/2	10	510	70	5	64	—	139	371
12	201	Zaina	10	510	76	—	64	—	140	370
13	1007	Wimpassing	10	510	75	5	61	—	141	369
14	223	Schönau/Tr.	10	510	70	10	62	—	142	368
14	243	St. Pölten/3	10	510	71	10	61	—	142	368
16	535	Marchegg	10	510	76	—	67	—	143	367
17	526	Eichhorn	10	510	72	10	63	—	145	365
17	1015	Gloggnitz/2	10	510	69	10	66	—	145	365
19	1042	Grafenbach/2	10	510	81	—	65	—	146	364
20	1009	Breitenau/St.	10	510	81	—	66	—	147	363
20	297	Traismauer/1	10	510	83	—	64	—	147	363
22	327	Gänserndorf/3	10	510	80	5	63	—	148	362
23	203	Oberndorf/Eb.	10	510	82	—	67	—	149	361
23	595	Zillingdorf	10	510	81	5	63	—	149	361
25	558	Untersiebenbrunn	10	510	85	—	65	—	150	360
25	623	Heidenreichstein	10	510	80	5	65	—	150	360
25	544	Oberradlberg	10	510	73	10	67	—	150	360
27	460	Furth-Göttweig/1	10	510	75	10	66	—	151	359
27	574	Zöbern	10	510	75	10	66	—	151	359
29	515	Engelhartstetten	10	510	83	5	64	—	152	358
29	951	Grimmenstein/II/2	10	510	72	15	65	—	152	358
31	842	Wiesen	10	510	84	—	69	—	153	357
31	328	Weigelsdorf	10	510	88	—	65	—	153	357
31	584	Hennersdorf	10	510	67	25	61	—	153	357
31	416	Lichtenwörth	10	510	81	5	67	—	153	357
31	1058	Feichsen	10	510	80	5	68	—	153	357
36	694	Ragelsdorf	10	510	87	—	67	—	154	356
36	560	AuBerkasten-Furth	10	510	90	—	64	—	154	356
36	242	Hain	10	510	75	15	64	—	154	356
36	527	Pottenbrunn	10	510	81	5	68	—	154	356
36	853	Ransdorf	10	510	76	10	68	—	154	356
36	504	Wollmannsberg	10	510	70	—	64	20	154	356
42	553	Klingfurth	10	510	88	—	67	—	155	355
42	534	Leopoldsdorf/2	10	510	80	10	65	—	155	355
42	960	Putzmannsdorf	10	510	71	20	64	—	155	355
45	488	Einöd	10	510	87	5	64	—	156	354
45	244	Priglitz	10	510	79	5	72	—	156	354
47	1043	Sieding	10	510	86	5	66	—	157	353
47	980	Enzenreith	10	510	80	10	67	—	157	353
47	1010	Kürnberg	10	510	75	15	67	—	157	353
47	233	Gänserndorf	10	510	84	5	68	—	157	353
51	150	Zeiselmauer	10	510	81	15	62	—	158	352
51	706	Zelking/1	10	510	73	20	65	—	158	352
53	276	Dürnröhr	10	510	91	—	68	—	159	351
53	638	Raipoltenbach	10	510	86	10	63	—	159	351
53	593	Langau	10	510	84	10	65	—	159	351
53	299	Lindabrunn	10	510	87	5	67	—	159	351
53	731	Kotting-Neusiedl	10	510	86	5	68	—	159	351
53	585	Weyersdorf	10	510	85	5	69	—	159	351

Silber

Klasse A

Laufende Nr.	Gruppen Nr.	Gruppe	Arbeit u. Haltung	Summe der Gupunkte	Angriffszeit	Fehler	Staffellauf	Fehler	Summe der Schlechtpunkte	Gesamtpunkte
53	543	Loiwein	10	510	80	10	69	—	159	351
53	1018	Hochstraß	10	510	79	10	70	—	159	351
61	559	Sommerein/1	10	510	80	15	65	—	160	350
61	649	Johannesberg	10	510	89	5	66	—	160	350
61	181	Traiskirchen I	10	510	89	5	66	—	160	350
64	473	Gr. Engersdorf	10	510	87	5	69	—	161	349
64	732	Fallbach	10	510	96	—	65	—	161	349
64	185	Langenrohr	10	510	98	—	63	—	161	349
64	154	Rauchenwarth	10	510	88	10	63	—	161	349
64	733	Rohrbach/G.	10	510	84	10	67	—	161	349
64	1078	Gr. Schönau/1	10	510	87	5	69	—	161	349
70	1027	Leiding-Inzenhof	10	510	83	5	64	—	162	348
70	548	Weikendorf	10	510	86	10	66	—	162	348
70	1048	Saubersdorf	10	510	89	5	68	—	162	348
73	311	Inzersdorf ob. d. Tr./2	10	510	90	10	63	—	163	347
73	206	Unterhautzenthal	10	510	85	10	68	—	163	347
75	424	Missingdorf	10	510	89	—	75	—	164	346
75	923	Mank/2	10	510	95	5	64	—	164	346
75	989	Gmünd I	10	510	79	15	70	—	164	346
78	934	Königsberg	10	510	92	—	73	—	165	345
78	255	Guntersdorf	10	510	97	—	68	—	165	345
78	1082	Hörmanns	10	510	98	—	67	—	165	345
78	464	Rekawinkel	10	510	100	—	65	—	165	345
78	669	Pleissing	10	510	95	5	65	—	165	345
78	215	Ollersdorf	10	510	88	10	67	—	165	345
78	284	Waitzendorf	10	510	85	10	70	—	165	345
78	966	Brunn/L.	10	510	73	10	62	20	165	345
86	1085	Schweiggers	10	510	91	—	75	—	166	344
86	562	Erlach/2	10	510	88	10	68	—	166	344
86	882	Altmanns	10	510	78	20	68	—	166	344
86	746	Rabesreith	10	510	83	10	68	5	166	344
90	275	Reidling	10	510	101	—	66	—	167	343
90	570	Kleinriedenthal	10	510	82	20	65	—	167	343
90	587	Winzendorf/2	10	510	86	15	66	—	167	343
90	448	Stetten	10	510	90	10	67	—	167	343
90	850	Breitenau	10	510	85	15	67	—	167	343
90	952	Reinprechtspölla	10	510	80	20	67	—	167	343
90	925	Grimmenstein II/1	10	510	78	20	69	—	167	343
97	712	Hainfeld	10	510	105	—	63	—	168	342
97	170	Stockerau/3	10	510	90	15	63	—	168	342
97	717	Senftenberg	10	510	83	20	65	—	168	342
97	271	Ebenthal	10	510	87	15	66	—	168	342
97	536	Obersulz	10	510	90	10	68	—	168	342
97	499	Getzersdorf	10	510	95	5	68	—	168	342
103	962	Payerbach	10	510	107	—	62	—	169	341
103	469	Reichersdorf	10	510	80	25	64	—	169	341
103	707	Matzleinsdorf	10	510	94	10	65	—	169	341
103	1068	Großwolfgrers	10	510	96	5	68	—	169	341
103	990	Ternitz-Rohrbach	10	510	91	10	68	—	169	341
103	505	Zwentendorf/2	10	510	91	10	68	—	169	341
103	487	Sarasdorf	10	510	88	10	71	—	169	341
103	1003	Zellerndorf/L.	10	510	83	15	71	—	169	341
103	833	Vestenthal/1	10	510	81	—	68	20	169	341
112	144	Tulbing	10	510	101	—	69	—	170	340
112	180	Senning/2	10	510	97	10	63	—	170	340
112	518	Dobermannsdorf/1	10	510	86	20	64	—	170	340
112	498	Nußdorf/Tr.	10	510	83	20	67	—	170	340
112	408	Schönberg	10	510	87	15	68	—	170	340
112	391	Heiligenkreuz	10	510	86	15	69	—	170	340
118	740	Endholz	10	510	82	25	64	—	171	339
118	189	Leobersdorf	10	510	91	15	65	—	171	339
118	509	Breitenwaida/L.	10	510	85	20	66	—	171	339
118	1074	Friedersbach	10	510	94	10	67	—	171	339
118	514	Traismauer/II	10	510	92	5	74	—	171	339
123	644	Lassee	10	510	107	—	65	—	172	338
123	823	Ennsdorf	10	510	87	20	65	—	172	338
123	849	Haindorf	10	510	80	25	67	—	172	338

Silber

Klasse A

Laufende Nr.	Gruppen Nr.	Gruppe	Arbeit u. Haltung	Summe der Gurtpunkte	Angriffszeit	Fehler	Staffellauf	Fehler	Summe der Schlechtpunkte	Gesamtpunkte
123	516	Hernstein	10	510	93	10	69	—	172	338
123	580	Haugsdorf	10	510	90	10	72	—	172	338
128	475	Mitterndorf/F.	10	510	103	5	65	—	173	337
128	711	St. Veit/Gölsen	10	510	92	15	66	—	173	337
128	1045	Haslau/1	10	510	85	20	68	—	173	337
128	1065	Weitra	10	510	89	15	69	—	173	337
128	745	Wildendürnbach	10	510	89	15	69	—	173	337
133	1022	Walpersbach	10	510	105	—	69	—	174	336
133	970	Breitensee	10	510	97	10	67	—	174	336
133	741	Siegenfeld	10	510	100	5	69	—	174	336
133	376	Achau	10	510	79	25	70	—	174	336
133	444	Mannshalm	10	510	98	5	71	—	174	336
133	944	Hohegg	10	510	83	5	66	20	174	336
139	16	Pellendorf	10	510	94	15	66	—	175	335
139	566	Horn	10	510	87	20	68	—	175	335
139	1075	Höhenberg	10	510	76	30	69	—	175	335
139	667	Mursetten	10	510	88	15	67	5	175	335
139	672	St. Georgen/Ybbsf.	10	510	80	30	65	—	175	335
139	1023	Weiten/2	10	510	98	10	67	—	175	335
139	985	Gr. Gerungs	10	510	91	15	69	—	175	335
139	991	Kainreith/2	10	510	85	20	70	—	175	335
147	187	Wörnitz	10	510	109	—	67	—	176	334
147	474	Atzenbrugg/3	10	510	79	35	62	—	176	334
147	324	Michelhausen	10	510	107	5	64	—	176	334
147	522	Mechters	10	510	94	15	67	—	176	334
147	618	Inprugg	10	510	93	15	68	—	176	334
152	903	Haidershofen	10	510	110	—	67	—	177	333
152	273	Wienersdorf-Traiskirchen	10	510	86	25	66	—	177	333
152	1080	Tullnerbach-Irenental	10	510	100	10	67	—	177	333
152	1021	Raxendorf	10	510	77	30	70	—	177	333
156	309	Hof/L./2	10	510	77	40	61	—	178	332
156	207	Absdorf/Wagr.	10	510	89	25	64	—	178	332
156	578	Steinaweg	10	510	98	15	65	—	178	332
156	493	Wagram/Tr.	10	510	96	15	67	—	178	332
156	750	Laa	10	510	86	25	67	—	178	332
156	958	Küb	10	510	75	35	68	—	178	332
162	1081	Wolfsberg	10	510	110	—	68	—	179	331
162	321	Gerhaus	10	510	96	20	63	—	179	331
162	608	Retz I/2	10	510	79	35	65	—	179	331
162	545	Dreistetten/1	10	510	101	10	68	—	179	331
162	995	Fronsborg	10	510	91	20	68	—	179	331
162	1054	Eschenau	10	510	81	30	68	—	179	331
162	629	Herrnleis	10	510	99	10	70	—	179	331
169	552	Frohsdorf	10	510	94	20	66	—	180	330
169	113	Flandorf	10	510	87	25	68	—	180	330
169	906	Marbach	10	510	92	20	68	—	180	330
169	773	Straning	10	510	87	25	68	—	180	330
169	158	Ollern	10	510	101	10	69	—	180	330
169	196	Staasdorf	10	510	94	20	66	—	180	330
169	188	Herzogbierbaum	10	510	83	10	67	20	180	330
176	620	Totzenbach	10	510	103	5	73	—	181	329
176	597	Krems-Stein	10	510	98	15	68	—	181	329
176	220	Heinrichs/2	10	510	101	10	70	—	181	329
176	300	Unteraltdorf	10	510	90	25	66	—	181	329
176	1006	Ob. Neustift	10	510	97	15	69	—	181	329
176	978	Nondorf	10	510	105	5	71	—	181	329
176	983	Spratzack	10	510	85	25	71	—	181	329
176	1061	Gr. Globnitz	10	510	97	15	69	—	181	329
176	1002	Schwarzau/Geb.	10	510	100	10	71	—	181	329
176	771	Gmünd II	10	510	96	20	65	—	181	329
176	228	Traiskirchen II/1	10	510	86	30	65	—	181	329
187	479	St. Andrä/Tr.	10	510	96	—	66	20	182	328
187	572	Weinburg	10	510	90	25	67	—	182	328
187	997	Strengberg	10	510	94	20	68	—	182	328
190	194	Ringendorf	10	510	89	30	64	—	183	327
190	245	Alberndorf	10	510	101	5	67	10	183	327
190	718	Eibesthal	10	510	98	15	70	—	183	327

Silber

Klasse A

Laufende Nr.	Gruppen Nr.	Gruppe	Arbeit u. Haltung	Summe der Guipunkte	Angriffszeit	Fehler	Staffellauf	Fehler	Summe der Schlechtpunkte	Gesamtpunkte
190	1008	Tradigist	10	510	112	5	66	—	183	327
190	660	Ma. Anzbach	10	510	101	15	67	—	183	327
195	491	Hochstraß	10	510	91	25	68	—	184	326
195	1044	St. Johann-Ternitz	10	510	84	30	70	—	184	326
195	161	Purkersdorf/2	10	510	82	30	72	—	184	326
195	1078	Gr. Pertholz	10	510	103	10	71	—	184	326
199	512	Schönabrunn	10	510	106	10	69	—	185	325
199	965	Krumbach	10	510	96	20	69	—	185	325
199	589	Unternalb	10	510	95	5	65	20	185	325
199	230	Wetzleinsdorf/2	10	510	102	5	68	10	185	325
199	929	Scheideldorf	10	510	95	—	70	20	185	325
204	263	Waidendorf	10	510	85	35	66	—	186	324
204	592	Pyhra	10	510	107	10	69	—	186	324
204	1056	Schrems	10	510	89	25	72	—	186	324
207	822	Penk-Altendorf	10	510	101	20	66	—	187	323
207	149	Weidling	10	510	105	15	67	—	187	323
207	496	Kammersdorf	10	510	95	25	67	—	187	323
207	494	Adletzberg	10	510	98	20	69	—	187	323
211	1057	Leopoldsdorf	10	510	92	30	66	—	188	322
211	652	Ramsau/1	10	510	82	40	66	—	188	322
211	197	Petersbaumgarten	10	510	106	15	67	—	188	322
211	1047	Schiltern	10	510	91	30	67	—	188	322
211	994	Kainreith/1	10	510	79	40	69	—	188	322
211	581	Wieselburg	10	510	97	25	66	—	188	322
217	455	Schleinz	10	510	102	20	67	—	189	321
217	235	Wittau	10	510	92	30	67	—	189	321
217	1049	Moniholz	10	510	101	20	68	—	189	321
217	226	Stockerau/2	10	510	101	20	68	—	189	321
217	241	Hohenruppersdorf	10	510	99	10	70	—	189	321
222	320	Oberdürnbach	10	510	102	20	68	—	190	320
222	895	Gr. Burgstall	10	510	111	10	69	—	190	320
222	513	Krustetten	10	510	90	30	70	—	190	320
222	956	Schottwien	10	510	84	20	66	20	190	320
226	825	Obergrafendorf/1	10	510	82	45	64	—	191	319
226	282	Aigen-Berndorf	10	510	76	50	65	—	191	319
226	1071	Gross	10	510	99	25	67	—	191	319
226	955	Grafenschlag	10	510	102	20	69	—	191	319
226	722	Siegersdorf	10	510	102	20	69	—	191	319
226	957	Viehdorf	10	510	101	20	70	—	191	319
232	318	Hof/L./1	10	510	82	45	65	—	192	318
232	1046	Traunstein/1	10	510	102	20	70	—	192	318
232	573	Weisching	10	510	96	25	71	—	192	318
235	12	Mannswörth	10	510	87	40	66	—	193	317
235	913	Laxenburg/2	10	510	108	20	65	—	193	317
235	653	Neulengbach	10	510	103	20	70	—	193	317
235	503	Gr. Schweinbarth	10	510	94	25	74	—	193	317
235	900	Schwarzenau	10	510	95	25	68	5	193	317
240	708	Schrick	10	510	96	30	68	—	194	316
240	1062	Waidhofen/Th./2	10	510	115	10	69	—	194	316
240	846	Wallsee	10	510	98	25	71	—	194	316
240	703	Rohrendorf/Pulkau	10	510	96	10	68	20	194	316
244	486	Felling	10	510	94	35	66	—	195	315
244	238	Grub	10	510	98	20	67	10	195	315
244	888	St. Peter/Au	10	510	96	30	69	—	195	315
244	256	Preßbaum	10	510	109	15	71	—	195	315
244	815	Kl. Wetzles	10	510	99	25	71	—	195	315
249	1017	Gresten	10	510	92	35	69	—	196	314
249	605	Feinfeld	10	510	85	15	76	20	196	314
251	173	Pettendorf	10	510	90	40	67	—	197	313
251	964	Deinzendorf	10	510	98	30	69	—	197	313
251	542	Kirchberg/P.	10	510	93	35	69	—	197	313
251	319	Gobelsburg	10	510	97	30	70	—	197	313
255	1063	Oberndorf/Melk	10	510	84	30	64	20	198	312
256	236	Oberhausen	10	510	111	20	68	—	199	311
256	567	Pernersdorf/1	10	510	104	25	70	—	199	311
258	209	Münchendorf	10	510	105	30	65	—	200	310
258	977	Weitersfeld	10	510	92	40	68	—	200	310

Silber

Klasse A

Laufende Nr.	Gruppen Nr.	Gruppe	Arbeit u. Haltung	Summe der Gutpunkte	Angriffszeit	Fehler	Staffellauf	Fehler	Summe der Schlechtpunkte	Gesamtpunkte
258	237	Oberbergern	10	510	126	5	69	—	200	310
258	517	Zistersdorf	10	510	106	25	69	—	200	310
258	1016	Oed	10	510	85	25	70	20	200	310
263	82	Leitzersdorf	10	510	103	20	68	10	201	309
264	431	Muckendorf-Wipfing	10	510	100	30	72	—	202	308
264	1070	Eichberg/2	10	510	119	10	73	—	202	308
266	478	Götzendorf/L.	10	510	94	25	64	20	203	307
267	603	Kl. Schweinbarth	10	510	130	—	74	—	204	306
267	213	Alland	10	510	116	20	68	—	204	306
267	728	Kettenreith	10	510	96	40	68	—	204	306
267	959	Moritzreith	10	510	111	20	73	—	204	306
271	264	Orth	10	510	99	40	66	—	205	305
271	140	Klosterneuburg/3	10	510	91	45	69	—	205	305
271	1011	Laimbach	10	510	106	5	74	20	205	305
274	152	Ebergassing	10	510	100	40	66	—	206	304
274	477	Poysdorf	10	510	91	45	70	—	206	304
274	844	Mannersdorf	10	510	95	40	71	—	206	304
277	302	Warth	10	510	121	15	71	—	207	303
278	259	Bisamberg	10	510	122	20	66	—	208	302
279	218	Markersdorf	10	510	119	25	65	—	209	301
279	184	Wolkersdorf	10	510	117	25	67	—	209	301
279	254	Gösting	10	510	80	35	74	20	209	301

Freiwillige Betriebsfeuerwehr

1	819	Glanzstoff, St. Pölten	10	510	70	—	62	—	132	378
2	225	Grundmann Herzogenburg	10	510	71	5	60	—	136	374
3	768	NAG Hirschwang/2	10	510	74	—	63	—	137	373
4	1053	Semperit Wimpassing/2	10	510	81	—	62	—	143	367
5	949	Nibelungenwerk St. Val.	10	510	83	—	70	—	153	357
6	1040	NAG Hilm-Kematen	10	510	78	20	64	—	162	348
7	1001	Semperit Wimpassing/3	10	510	85	15	69	—	169	341
8	538	Hohenau Zuckerfabr.	10	510	105	20	62	—	187	323
9	210	Guntramsdorf Stoll	10	510	93	30	68	—	191	319
10	177	Brauh. Schwechat/2	10	510	107	20	65	—	192	318
11	1059	Gerstl	10	510	91	20	67	20	198	312

Bundesheer

1	166	TÜPL Allentsteig	10	510	68	5	65	—	138	372
2	165	LSTS/3	10	510	88	—	65	—	153	357
3	164	Lehr-Komp. LSTS/4	10	510	90	5	66	—	161	349
4	167	Heeres Pi. Bat.-Melk	10	510	96	5	66	—	167	343
5	153	LSPi/3	10	510	102	20	67	—	189	321
6	142	LSPi Komp./4	10	510	94	35	66	—	195	315
7	147	Kas.Kdo-Baden	10	510	111	30	65	—	206	304

Gästegruppen Bundesländer

1	854	Steyr/3 O.Ö.	10	510	60	—	64	—	124	386
2	812	Holzleiten/2 O.Ö.	10	510	61	—	70	—	131	379
3	936	Steyr/4 O.Ö.	10	510	68	5	69	—	142	368
4	909	Holzleiten/1 O.Ö.	10	510	59	20	68	—	147	363
5	896	Thalgau Salzburg.	10	510	84	—	67	—	151	359
6	769	Kirchberg/Kr. O.Ö.	10	510	83	—	69	—	152	358
7	616	Asten O.Ö.	10	510	87	—	68	—	155	355
8	788	Walding O.Ö.	10	510	77	10	72	—	159	351
9	887	Auberg O.Ö.	10	510	87	5	71	—	163	347
10	840	Unterweisersdorf/L. OÖ.	10	510	90	5	71	—	166	344
11	909	Hub OÖ.	10	510	86	15	69	—	170	340
12	918	Aurolzmünster/2	10	510	99	5	69	—	173	337
13	986	Wilhelmsberg OÖ.	10	510	77	10	70	20	177	333
14	898	Weibern/1 OÖ.	10	510	95	15	68	—	178	332
15	931	Elektro-Bau Linz OÖ.	10	510	106	10	71	—	187	323
16	963	Blindendorf OÖ.	10	510	97	20	73	—	190	320

Silber

Klasse A

Laufende Nr.	Gruppen Nr.	Gruppe	Arbeit u. Haltung	Summe der Gutpunkte	Angriffszeit	Fehler	Staffellauf	Fehler	Summe der Schlechtpunkte	Gesamtpunkte
--------------	-------------	--------	-------------------	---------------------	--------------	--------	-------------	--------	--------------------------	--------------

Gästegruppen Ausland

1	685	Eichen BRD	10	510	88	5	65	—	158	352
2	688	Hrabkov CSSR	10	510	84	10	65	—	159	351
3	686	Wasen Schweiz	10	510	108	—	66	—	174	336
4	684	Vyssi-Brod CSSR	10	510	115	—	65	—	180	330

Bronze

Klasse A

Freiwillige Feuerwehr

1	975	St. Leonhard	10	510	49	—	63	—	112	398
1	809	Grafenbach/1	10	510	51	—	61	—	112	398
3	794	Zissersdorf/1	10	510	54	—	63	—	117	393
4	231	Michelhausen	10	510	57	—	61	—	118	392
5	111	St. Pölten	10	510	58	—	61	—	119	391
6	456	Untereggendorf	10	510	56	—	64	—	120	390
6	859	Ramplach	10	510	56	—	64	—	120	390
8	698	Untergrafendorf/1	10	510	59	—	65	—	124	386
8	358	Kl. Rust	10	510	62	—	62	—	124	386
10	398	Eichhorn	10	510	62	—	63	—	125	385
10	810	Gloggnitz/1	10	510	58	5	62	—	125	385
11	950	Petzenkirchen	10	510	60	—	66	—	126	384
11	445	Langau	10	510	61	—	65	—	126	384
13	351	Atzenbrugg/1	10	510	63	—	64	—	127	383
13	102	Inzersdorf/Tr./1	10	510	64	—	63	—	127	383
15	383	Leopoldsdorf/2	10	510	62	—	66	—	128	382
15	350	Furth/Göttweig/2	10	510	56	10	62	—	128	382
17	845	Grafenbach/2	10	510	60	5	64	—	129	381
18	916	Großwolfgrers	10	510	64	—	67	—	131	379
18	806	Wimpassing	10	510	61	10	60	—	131	379
18	968	St. Leonhard/F/4	10	510	61	5	65	—	131	379
18	799	Putzmannsdorf	10	510	63	5	63	—	131	379
22	157	Inzersdorf/2	10	510	65	5	62	—	132	378
23	880	Thaua	10	510	66	—	67	—	133	377
24	899	Feichsen	10	510	58	10	66	—	134	376
25	480	Raipoltenbach	10	510	71	—	64	—	135	375
26	705	Ransdorf	10	510	68	—	68	—	136	374
26	858	Ternitz-Rohrbach	10	510	69	—	67	—	136	374
26	205	Oeynhausen	10	510	70	—	66	—	136	374
26	15	Hain	10	510	71	—	65	—	136	374
26	599	Matzleinsdorf	10	510	60	10	66	—	136	374
31	510	Johannesberg	10	510	72	—	65	—	137	373
31	190	Hof/L/2	10	510	66	10	61	—	137	373
31	697	Obergrafendorf	10	510	60	15	62	—	137	373
31	430	Weikendorf	10	510	67	5	65	—	137	373
31	782	Hohegg	10	510	65	5	67	—	137	373
36	62	Dürnröhr	10	510	70	—	68	—	138	372
36	772	Grimmenstein/2	10	510	68	5	65	—	138	372
38	609	Zelking/1	10	510	72	—	72	—	139	371
38	395	Oberradelberg	10	510	67	5	67	—	139	371
38	892	Eschenau	10	510	71	—	68	—	139	371
38	870	St. Johann-Ternitz	10	510	64	10	65	—	139	371
38	781	Mank/1	10	510	70	—	64	5	139	371
43	344	Felling	10	510	70	—	70	—	140	370
43	743	Marbach	10	510	74	—	66	—	140	370
43	325	Michelndorf	10	510	63	15	62	—	140	370
46	691	Ennsdorf	10	510	77	—	64	—	141	369
46	434	Haschendorf	10	510	57	20	64	—	141	369
46	342	Wollmannsberg	10	510	57	20	64	—	141	369
46	53	Traiskirchen I	10	510	66	10	65	—	141	369
46	1031	Kirchschlag	10	510	65	10	66	—	141	369
46	770	Viehdorf	10	510	69	5	67	—	141	369
52	50	Staasdorf	10	510	75	—	67	—	142	368

Bronze

Klasse A

Laufende Nr.	Gruppen Nr.	Gruppe	Arbeit u. Haltung	Summe der Gutpunkte	Angriffszeit	Fehler	Steffellauf	Fehler	Summe der Schlechtpunkte	Gesamtpunkte
52	839	Tradigist	10	510	77	—	65	—	142	368
52	199	Hof/L/1	10	510	69	10	63	—	142	368
52	648	Brunnwiesen	10	510	58	20	64	—	142	368
52	1067	Eichberg/1	10	510	58	20	64	—	142	368
52	798	Schottwien	10	510	72	5	65	—	142	368
52	627	Endholz	10	510	62	15	65	—	142	368
52	1083	Baden I	10	510	56	20	66	—	142	368
52	828	Breitensee	10	510	70	5	67	—	142	368
61	596	Dürnstein	10	510	73	—	70	—	143	367
61	941	Weitra	10	510	73	—	70	—	143	367
61	195	Gänserndorf	10	510	79	—	64	—	143	367
61	49	Zeiselmauer	10	510	71	10	62	—	143	367
61	389	Dobermannsdorf/2	10	510	74	5	64	—	143	367
61	370	Getzersdorf	10	510	72	5	66	—	143	367
61	280	Weinsteig	10	510	70	5	68	—	143	367
68	973	Eggenburg	10	510	69	—	75	—	144	366
68	779	Purgstall	10	510	74	—	70	—	144	366
68	783	Reinprechtspölla	10	510	76	—	68	—	144	366
68	804	Brunn/2	10	510	68	15	61	—	144	366
68	45	Senning/1	10	510	79	5	66	—	144	366
73	939	Gr. Schönau/1	10	510	75	—	70	—	145	365
73	249	Palterndorf	10	510	79	—	66	—	145	365
73	47	Stockerau/3	10	510	82	—	63	—	145	365
73	821	Payerbach	10	510	64	20	61	—	145	365
73	56	Herzogbierbaum	10	510	74	5	66	—	145	365
78	663	St. Veit/Gölsen	10	510	78	—	68	—	146	364
78	372	Marchegg	10	510	78	—	68	—	146	364
78	340	St. Andrá/Tr.	10	510	78	—	68	—	146	364
78	26	Loidesthal	10	510	80	—	66	—	146	364
78	277	Mollans	10	510	80	—	66	—	146	364
78	481	Heidenreichstein	10	510	63	20	63	—	146	364
78	635	Senftenberg	10	510	71	10	65	—	146	364
78	541	St. Georgen-Ybbsfeld	10	510	66	15	65	—	146	364
78	399	Untersiebenbrunn	10	510	75	5	66	—	146	364
87	857	Gloggnitz	10	510	71	10	66	—	147	363
87	93	Gr. Göpfritz	10	510	71	10	66	—	147	363
87	911	Walpersbach	10	510	74	5	68	—	147	363
87	315	St. Margarethen	10	510	73	5	69	—	147	363
91	371	Engelhartstetten	10	510	73	—	65	10	148	362
91	13	Rauchenwarth	10	510	74	10	64	—	148	362
91	260	Langenzersdorf	10	510	72	10	66	—	148	362
91	393	Mechters	10	510	76	5	67	—	148	362
91	438	Palt	10	510	66	15	67	—	148	362
96	360	Reichersdorf	10	510	73	10	66	—	149	361
96	877	Kürnberg	10	510	63	20	66	—	149	361
96	72	Ollersdorf	10	510	72	10	67	—	149	361
96	426	Dreistetten/2	10	510	75	5	69	—	149	361
96	528	Murstetten	10	510	69	10	70	—	149	361
101	673	Gmünd II	10	510	84	—	66	—	150	360
101	75	Leobersdorf	10	510	79	5	66	—	150	360
101	85	Orth	10	510	73	10	67	—	150	360
101	795	Weitersfeld	10	510	72	10	68	—	150	360
105	590	Schrick	10	510	81	—	70	—	151	359
105	25	Ollern	10	510	83	—	68	—	151	359
105	59	Schönau/Tr./1	10	510	63	25	63	—	151	359
105	44	Zaina	10	510	67	20	64	—	151	359
105	407	Außerkasten-Furth	10	510	66	20	65	—	151	359
105	387	Sommerein/1	10	510	69	15	67	—	151	359
105	661	Rohrbach/G.	10	510	69	15	67	—	151	359
105	405	Guntramsdorf	10	510	70	10	66	5	151	359
113	470	Unternalb	10	510	78	—	64	10	152	358
113	432	Hennersdorf	10	510	61	30	61	—	152	358
113	66	Traiskirchen/II	10	510	81	5	66	—	152	358
113	60	Petersbaumgarten	10	510	80	5	67	—	152	358
113	346	Götzensdorf/L.	10	510	75	10	67	—	152	358
113	803	Kainreith/1	10	510	84	—	68	—	152	358
119	91	Auersthal I	10	510	85	—	68	—	153	357

Laufende Nr.	Gruppen Nr.	Gruppe	Arbeit u. Haltung	Summe der Gupunkte	Angriffszeit	Fehler	Staffellauf	Fehler	Summe der Schlechtpunkte	Gesamtpunkte
119	415	Ofenbach	10	510	83	—	70	—	153	357
119	347	Dietersdorf	10	510	85	—	68	—	153	357
119	891	Oberndorf/Melk/2	10	510	64	25	64	—	153	357
119	890	Moniholz	10	510	80	5	68	—	153	357
119	388	Horn	10	510	79	5	69	—	153	357
119	851	Schwarzau/Geb.	10	510	74	10	69	—	153	357
126	641	Hainfeld/1	10	510	86	5	63	—	154	356
126	747	Wilhelmsburg	10	510	68	20	66	—	154	356
126	121	Mistelbach/3	10	510	76	10	68	—	154	356
126	841	Rosenburg	10	510	76	10	68	—	154	356
126	827	Gmünd I	10	510	74	10	70	—	154	356
126	103	Priglitz	10	510	72	10	72	—	154	356
132	650	Ebersdorf	10	510	84	—	71	—	155	355
132	262	Mannersdorf/M.	10	510	90	—	65	—	155	355
132	897	Haslau/1	10	510	79	10	66	—	155	355
132	863	Raxendorf	10	510	68	20	67	—	155	355
132	802	Kainreith/2	10	510	77	10	68	—	155	355
132	115	Traiskirchen/II/3	10	510	71	15	69	—	155	355
132	38	Absdorf/Wagram	10	510	70	15	70	—	155	355
132	97	Heinrichs-Weitra/1	10	510	73	10	72	—	155	355
132	947	Wolfsbach	10	510	65	5	65	20	155	355
141	435	Pyhra	10	510	87	—	69	—	156	354
141	1024	Edlach/Rax	10	510	80	10	66	—	156	354
141	125	Preßbaum	10	510	82	5	69	—	156	354
141	132	Sallingberg	10	510	82	5	69	—	156	354
141	112	Schmieda	10	510	82	5	69	—	156	354
141	946	Höhenberg	10	510	76	10	70	—	156	354
141	335	Groß-Engersdorf	10	510	79	5	72	—	156	354
148	600	Eibesthal	10	510	87	—	70	—	157	353
148	454	Zillingdorf	10	510	58	35	64	—	157	353
148	848	Leiding-Inzenhof	10	510	87	5	65	—	157	353
148	801	Herzogenburg	10	510	73	15	69	—	157	353
148	124	Katzelsdorf/Tulln	10	510	81	5	71	—	157	353
148	778	Kleinweißenbach	10	510	76	10	71	—	157	353
148	763	Grimmenstein	10	510	59	10	68	20	157	353
155	357	Leopoldsdorf/3	10	510	83	—	75	—	158	352
155	333	Rekawinkel	10	510	92	—	66	—	158	352
155	425	Winzendorf/1	10	510	77	15	66	—	158	352
155	257	Hohenau/2	10	510	85	5	68	—	158	352
155	337	Stetten	10	510	72	15	71	—	158	352
155	86	Oberndorf/E./1	10	510	67	15	66	10	158	352
161	637	Groß Harras/1	10	510	85	—	74	—	159	351
161	116	Alberndorf	10	510	90	—	69	—	159	351
161	483	Raggendorf/2	10	510	92	—	67	—	159	351
161	601	Ramsau/2	10	510	59	35	65	—	159	351
161	99	Markersdorf	10	510	78	15	66	—	159	351
161	468	Deutsch-Brodersdorf/2	10	510	72	20	67	—	159	351
161	355	Sarasdorf	10	510	86	5	68	—	159	351
161	403	Weyersdorf	10	510	76	15	68	—	159	351
161	251	Kollnbrunn	10	510	80	10	69	—	159	351
161	427	Lichtenau/1	10	510	78	10	71	—	159	351
171	611	Engabrunn	10	510	87	—	73	—	160	350
171	937	Groß Pertholz	10	510	87	—	73	—	160	350
171	571	Rohrendorf/P.	10	510	92	—	68	—	160	350
171	368	Kammersdorf	10	510	79	15	66	—	160	350
171	32	Pettendorf	10	510	69	25	66	—	160	350
171	912	Sieding	10	510	89	5	66	—	160	350
171	679	Kettenreith	10	510	73	20	67	—	160	350
171	800	Küb	10	510	78	15	67	—	160	350
171	364	Schönabrunn	10	510	87	5	68	—	160	350
171	704	Vestenthal/1	10	510	76	15	69	—	160	350
171	396	Pottenbrunn	10	510	66	25	69	—	160	350
171	886	Hochstrass	10	510	70	20	70	—	160	350
171	290	Hagenbrunn	10	510	73	15	72	—	160	350
184	864	Weiten/1	10	510	75	20	66	—	161	349
184	268	St. Veit/T.	10	510	79	15	67	—	161	349
184	385	Zistersdorf	10	510	83	10	68	—	161	349

Bronze

Klasse A

Laufende Nr.	Gruppen Nr.	Gruppe	Arbeit u. Haltung	Summe der Gulpunkte	Angriffszeit	Fehler	Staffellauf	Fehler	Summe der Schlechtpunkte	Gesamtpunkte
184	51	Zissersdorf	10	510	78	10	68	—	161	349
184	519	Maria Anzbach	10	510	82	10	69	—	161	349
184	710	Sittendorf	10	510	82	10	69	—	161	349
184	412	Klingfurth	10	510	71	20	70	—	161	349
184	928	Eichberg/2	10	510	80	5	76	—	161	349
184	808	Enzenreith	10	510	70	5	66	20	161	349
193	343	Mitterndorf/F.	10	510	89	5	68	—	162	348
193	356	Wagram/Tr.	10	510	91	5	66	—	162	348
193	942	Oed/Wild	10	510	85	10	67	—	162	348
196	829	Strengberg	10	510	82	15	66	—	163	347
196	146	Kottingbrunn	10	510	72	25	66	—	163	347
196	377	Breitenwaida/1	10	510	76	20	67	—	163	347
196	41	Neuaigen/1	10	510	85	10	68	—	163	347
196	11	Ebergassing	10	510	80	15	68	—	163	347
196	246	Hauskirchen /	10	510	84	10	69	—	163	347
196	136	Maissau	10	510	82	10	71	—	163	347
196	450	Paasdorf	10	510	82	10	71	—	163	347
196	775	Königsberg	10	510	86	5	72	—	163	347
196	692	Mannersdorf/M.	10	510	81	10	72	—	163	347
196	414	Ebenfurth	10	510	79	10	74	—	163	347
196	381	Loiwein	10	510	80	5	68	10	163	347
196	105	Stockerau/1	10	510	85	—	68	10	163	347
196	94	Mistelbach/1	10	510	78	—	65	20	163	347
208	634	Fallbach	10	510	74	25	65	—	164	346
208	30	Neuhofen	10	510	82	15	67	—	164	346
208	14	Pellendorf	10	510	67	30	67	—	164	346
208	1000	Rohr i. Gebirge	10	510	71	25	68	—	164	346
208	365	Adletzberg	10	510	85	10	69	—	164	346
208	862	Laimbach	10	510	85	5	74	—	164	346
214	533	Tribuswinkel	10	510	68	30	67	—	165	345
214	54	Unterhautzenthal	10	510	78	20	67	—	165	345
214	999	Schweiggeners	10	510	75	15	75	—	165	345
214	813	Fronsburg	10	510	91	5	69	—	165	345
218	467	Retz/1/1	10	510	76	25	65	—	166	344
218	83	Sierndorf	10	510	70	30	66	—	166	344
218	379	Hernstein	10	510	68	30	68	—	166	344
218	73	Wittau	10	510	87	10	69	—	166	344
218	633	Enzersdorf	10	510	82	15	69	—	166	344
218	987	Goldberg	10	510	72	25	69	—	166	344
218	353	Zwentendorf/1	10	510	89	5	72	—	166	344
218	922	Wiesfleck	10	510	83	10	73	—	166	344
226	568	Ebendorf	10	510	75	25	67	—	167	343
226	838	Öd/Gutenstein	10	510	79	20	68	—	167	343
226	816	Nondorf	10	510	87	10	70	—	167	343
226	419	Pernersdorf/1	10	510	82	15	70	—	167	343
226	446	Krumau/K.	10	510	85	10	72	—	167	343
231	492	Lasse	10	510	83	20	65	—	168	342
231	80	Kaltenleutgeben	10	510	89	10	69	—	168	342
231	751	Pehendorf	10	510	88	10	70	—	168	342
231	338	Furth/Göttweig/1	10	510	73	25	70	—	168	342
235	369	Einöd	10	510	95	10	64	—	169	341
235	1060	Wiesmath	10	510	81	20	68	—	169	341
235	843	Sautern	10	510	76	5	68	20	169	341
236	287	Hagenbrunn	10	510	98	—	72	—	170	340
236	565	Wösendorf	10	510	67	40	63	—	170	340
236	274	Rust	10	510	66	40	64	—	170	340
236	123	Spillern	10	510	85	20	65	—	170	340
236	354	Zagging	10	510	91	10	69	—	170	340
236	296	Maria Ellend	10	510	83	5	72	10	170	340
241	440	Steinaweg	10	510	79	25	67	—	171	339
241	409	Wieselburg	10	510	82	20	69	—	171	339
241	401	Weinburg	—	500	75	15	71	—	161	339
241	48	Langenrohr	10	510	82	20	64	5	171	339
241	1034	Lugendorf/2	10	510	70	15	66	20	171	339
246	341	Raggendorf/1	10	510	88	20	64	—	172	338
246	466	Pleissing	10	510	77	30	65	—	172	338
246	139	Zöbing	10	510	90	15	67	—	172	338

Bronze

Klasse A

Laufende Nr.	Gruppen Nr.	Gruppe	Arbeit v. Haltung	Summe der Gutpunkte	Angriffszeit	Fehler	Staffellauf	Fehler	Summe der Schlechtpunkte	Gesamtpunkte
246	814	Groß Gerungs	10	510	85	20	67	—	172	338
246	28	Gablitz	10	510	90	10	72	—	172	338
246	497	Burg Schleinitz	10	510	84	15	73	—	172	338
246	402	Weisching	10	510	81	10	71	10	172	338
246	1032	Althöflein	10	510	80	10	72	10	172	338
254	310	Reisenberg	10	510	78	30	65	—	173	337
254	433	Zöbern	10	510	82	25	66	—	173	337
254	366	Traismauer/II	10	510	85	15	73	—	173	337
254	122	Jeutendorf/M.	10	510	76	10	67	20	173	337
258	64	Warth	10	510	102	—	72	—	174	336
259	120	Bisamberg	10	510	103	5	67	—	175	335
259	128	Kierling	10	510	92	15	68	—	175	335
259	905	Waidhofen/Th./2	10	510	92	15	68	—	175	335
259	39	Würnitz	10	510	94	10	71	—	175	335
259	520	Harth	10	510	93	5	77	—	175	335
264	668	Hobersdorf/2	10	520	81	30	65	—	176	334
264	283	Mannersdorf/L.	10	510	75	35	66	—	176	334
264	413	Frohsdorf	10	510	91	15	70	—	176	334
264	88	Wetzleinsdorf/2	10	510	76	30	70	—	176	334
268	791	Laxenburg/1	10	510	94	15	68	—	177	333
268	865	Schiltern	10	510	93	15	69	—	177	333
268	670	Wilfersdorf	10	510	87	20	70	—	177	333
271	359	Nußdorf/Tr.	10	510	91	20	67	—	178	332
271	400	Sommerein/2	10	510	81	30	67	—	178	332
271	879	Traunstein/1	10	510	79	30	69	—	178	332
271	375	Krustetten	10	510	88	20	70	—	178	332
275	266	Stettenhof	10	510	96	10	73	—	179	331
275	58	Ringendorf	10	510	78	15	66	20	179	331
277	640	Garmanns	10	510	91	—	79	10	180	330
277	240	Weigelsdorf	10	510	90	25	65	—	180	330
277	878	Gresten	10	510	91	20	69	—	180	330
277	336	Gr. Schweinbarth	10	510	88	20	72	—	180	330
277	998	Tullnerbach/Irenental	10	510	77	15	68	20	180	330
277	1055	Amaliendorf	10	510	69	20	71	20	180	330
283	1041	Niederabsdorf	10	510	75	40	66	—	181	329
283	33	Tulbing	10	510	92	20	69	—	181	329
283	1072	Altruppersdorf	10	510	85	25	71	—	181	329
283	701	Penk Altendorf	10	510	70	25	66	20	181	329
287	622	Unterstinkenbrunn	10	510	92	25	65	—	182	328
287	404	Winkl/1	10	510	94	5	73	10	182	328
287	764	Haidershofen	10	510	84	30	68	—	182	328
287	163	Margarethen	10	510	93	20	69	—	182	328
291	935	Friedersbach	10	510	90	25	68	—	183	327
291	1020	Ybbs/1	10	510	78	35	70	—	183	327
291	410	Stiefern	10	510	93	—	70	20	183	327
291	397	Ober-Sulz	10	510	87	5	71	20	183	327
295	133	Waitzendorf	10	510	90	25	69	—	184	326
295	521	Neulengbach	10	510	84	30	70	—	184	326
295	363	Meidling	10	510	100	10	74	—	184	326
295	135	Wilfersdorf	10	510	95	15	74	—	184	326
295	87	Mitterstockstall	10	510	94	15	75	—	184	326
295	104	Niederhollabrunn	10	510	74	40	65	5	184	326
295	721	Wiesen	10	510	76	20	68	20	184	326
302	678	Laa	10	510	97	20	68	—	185	325
302	69	Stockerau/2	10	510	87	30	68	—	185	325
302	758	Markt Ardagger/1	10	510	105	10	70	—	185	325
302	811	St. Andrä/Hgth.	10	510	77	35	73	—	185	325
302	871	Zellerndorf/1	10	510	81	20	74	10	185	325
307	172	Gerhaus	10	510	98	25	63	—	186	324
307	617	Ollersbach	10	510	93	25	68	—	186	324
307	74	Hohenruppersdorf	10	510	81	35	70	—	166	324
307	835	Hollenthon/2	10	510	89	25	72	—	186	324
311	8	Klosterneuburg/3	10	510	67	55	65	—	187	323
311	71	Alland	10	510	88	30	69	—	187	323
311	436	Wolfsberg	10	510	97	20	70	—	187	323
314	453	Erlach/1	10	510	97	25	66	—	188	322
314	303	Pachfurth	10	510	83	35	70	—	188	322

Bronze

Klasse A

Laufende Nr.	Gruppen Nr.	Gruppe	Arbeit u. Haltung	Summe der Gupunkte	Angriffszeit	Fehler	Staffellauf	Fehler	Summe der Schlechtpunkte	Gesamtpunkte
316	70	Münchendorf	10	510	86	35	68	—	189	321
317	279	Mollmannsdorf	10	510	102	20	68	—	190	320
317	463	Wr. Neustadt	10	510	98	20	72	—	190	320
317	459	Kleinriedenthal	10	510	78	25	67	20	190	320
317	655	Leopoldsdorf	10	510	86	15	69	20	190	320
321	294	Prinzersdorf	10	510	101	25	65	—	191	319
321	191	Tullnerbach	10	510	97	25	69	—	191	319
321	84	Oberhausen	10	510	96	25	70	—	191	319
321	19	Klosterneuburg/4	10	510	77	20	74	20	191	319
325	657	Wildendürnbach/2	10	510	85	15	72	20	192	318
326	418	Haugsdorf	10	510	97	25	72	—	194	316
327	834	Spratzeck	10	510	78	50	67	—	195	315
327	1013	Stickelberg	10	510	80	20	75	20	195	315
329	110	Grub	10	510	103	25	68	—	196	314
329	579	Peigarten	10	510	86	40	65	5	196	314
330	662	Straß/Strasserthal	10	510	100	30	68	—	198	312
330	836	Krumbach/2	10	510	105	20	73	—	198	312
332	621	Patzmannsdorf/2	10	510	88	20	71	20	199	311
333	291	Jeutendorf-Mauterheim	10	510	109	25	66	—	200	310
333	130	Langenlois	10	510	108	15	67	10	200	310
335	63	Neuaigen/2	10	510	100	35	67	—	202	308
335	632	Kotting-Neusiedl	10	510	88	45	69	—	202	308
337	1064	Hiesbach	10	510	97	35	71	—	203	307
337	626	Neuruppersdorf	10	510	95	20	78	10	203	307
339	10	Weidling	10	510	85	30	70	20	205	305
340	253	Geiselberg	10	510	90	45	72	—	207	303
341	52	Wolkersdorf	10	510	115	25	69	—	209	301
341	451	Klein-Schweinbarth	10	510	95	40	74	—	209	301
343	624	Krems-Weinzierl	10	510	107	30	73	—	210	300
343	384	Kirchberg/Pielach	10	510	112	20	68	10	210	300

Freiwillige Betriebsfeuerwehr

1	96	Grundmann Herzogenburg	10	510	60	—	61	—	121	389
2	885	Semperit Wimpassing/2	10	510	60	—	63	—	123	387
3	700	Glanzstoff, St. Pölten	10	510	64	—	62	—	126	384
4	61	ÖBB, Wörth/1	10	510	62	5	62	—	129	381
4	675	NAG Hirschwang	10	510	72	—	62	—	134	376
6	57	Heid AG, Stockerau	10	510	68	10	65	—	143	367
7	920	Gerstl	10	510	77	—	67	—	144	366
8	390	Zuckerfabr. Hohenau	10	510	69	15	65	—	149	361
9	820	Nibelungenwerk St. Valentin	10	510	84	—	67	—	151	357
10	373	Kammgarn Möllersdorf/1	10	510	79	10	66	5	160	350
11	79	Stoll	10	510	89	10	68	—	167	343
12	317	Harland	10	510	82	20	66	—	168	342
13	29	Brauh. Schwechat/2	10	510	86	25	68	—	179	331
14	919	NAG Hilm-Kematen	10	510	70	35	64	20	189	321
15	832	Semperit Wimpassing/3	10	510	92	30	68	—	190	320
16	119	Schiffswerft Korneuburg	10	510	91	10	76	20	197	313

Bundesheer

1	35	TÜPL Allentsteig	10	510	65	—	65	—	130	380
2	22	LSPi Komp.	10	510	63	10	66	—	139	371
3	34	LSTS/1	10	510	73	10	65	—	148	362
4	23	Lehr.Komp. LSTS/2	10	510	71	15	66	—	152	358
5	21	LSPi Komp. 2	10	510	66	20	67	—	153	357
6	16	Mil Kdo Wien	10	510	72	20	62	—	154	356
7	36	Heeres-Pi.Bat.	10	510	68	20	67	—	155	355
8	18	Kas.Kdo. Baden	10	510	73	45	67	—	185	325

16. Juli 1968: Es war ein reiner Routineflug. Oberstleutnant Leopold Fellerer, Kommandant des Fliegerhorstes Langenlebarn und sein Copilot, Oberleutnant der Reserve Johann Klinger, sollten mit einer Cessna L 19 auf der Strecke von Langenlebarn nach Mariazell einige Male die Kaserne in Mautern bei Krems in niedriger Höhe überfliegen, um den dort stationierten Fliegerabwehreinheiten Gelegenheit zu einer Zielansprache mit den FIA-Geschützen zu geben. Es war, wie gesagt, eine Routinesache. Als die Maschine von West nach Ost drehte und dann etwa 300 Meter in gerader Richtung flog, kam es zur Katastrophe: In einer Höhe von nur 100 Meter geriet die Cessna L 19 plötzlich ins Trudeln. Wäre das in zweihundert oder dreihundert Meter Höhe geschehen, hätte der Pilot die Maschine noch abfangen können. So aber raste das Flugzeug fast senkrecht auf die Erde, wo es Sekunden später in einem Kornfeld aufschlug. Momente danach schlugen helle Flammen aus dem fast zur Unkenntlichkeit zertrümmerten Wrack. Feldarbeiter und Soldaten versuchten, zunächst mit Sand und dann mit Handfeuerlöschern, den Brand zu löschen, doch für die beiden Piloten kam jede Hilfe bereits zu spät. Die fürchterlich zugerichteten Leichen der beiden Offiziere mußten mit Heeresdecken den neugierigen Blicken der Zuschauer entzogen werden. Die wenig später eintreffende Feuerwehr der Stadt Krems führte zwei Tanklöschfahrzeuge und ein Leichtes Löschfahrzeug mit sich, konnte jedoch nur noch die brennenden Reste des Flugzeuges mit Schaum ablöschen und ein Übergreifen des Brandes auf die angrenzenden, weiten Getreidefelder erfolgreich verhindern.

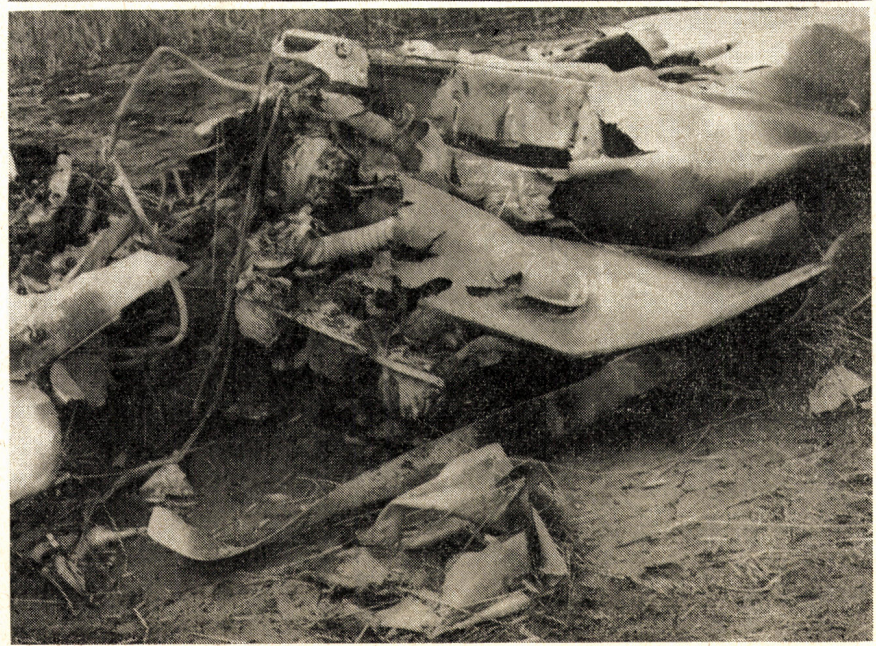


Ein Rou brachte





Lineflug den Tod



Bronze

Klasse A

Laufende Nr.	Gruppen Nr.	Gruppe	Arbeit u. Haltung	Summe der Gutpunkte	Angriffszeit	Fehler	Staffellauf	Fehler	Summe der Schlechtpunkte	Gesamtpunkte
--------------	-------------	--------	-------------------	---------------------	--------------	--------	-------------	--------	--------------------------	--------------

Gästegruppen Bundesländer

1	785	Steyr O.Ö.	10	510	48	—	65	—	113	397
2	723	Steyr/1 O.Ö.	10	510	53	5	64	—	122	388
3	756	Holzleiten O.Ö.	10	510	50	10	68	—	128	382
4	954	Holzleiten/2 O.Ö.	10	510	51	25	67	—	143	367
5	736	Weibern/2 O.Ö.	10	510	80	—	67	—	147	363
6	852	Blindendorf O.Ö.	10	510	76	5	71	—	152	358
7	730	St. Florian O.Ö.	10	510	85	5	67	—	157	353
7	760	Auberg O.Ö.	10	510	75	10	72	—	157	353
8	787	Hub O.Ö.	10	510	84	5	69	—	158	352
9	780	Aurolzmünster I O.Ö.	10	510	74	20	67	—	161	349
10	699	Unterweikersdorf/1 O.Ö.	10	510	80	10	72	—	162	348
11	352	Asten O.Ö.	10	510	75	20	70	—	165	345
12	281	Gaswerk Simmering Wien	10	510	98	10	68	—	176	334
13	824	Wilhelmsberg O.Ö.	10	510	71	60	69	—	200	310
14	754	Thalgau Salzburg	10	510	82	40	67	20	209	301

Gästegruppen Ausland

1	569	Hrabkov CSSR	10	510	64	—	65	—	129	381
2	577	Vyssi CSSR	10	510	68	—	65	—	133	377
3	540	Vilpian Südtirol	10	510	80	—	72	—	152	358
4	524	Lundenburg CSSR	10	510	82	5	70	—	157	353
5	546	Eichen BRD	10	510	87	10	67	—	164	346
6	555	Wasen Schweiz	10	510	102	—	67	—	169	341

Laufende Nr.	Gruppen Nr.	Gruppe	Arbeit v. Haltung	Alterspunkte	Summe der Gutpunkte	Angriffszeit	Fehler	Stoffeilauf	Fehler	Summe der Schlechtpunkte	Gesamtpunkte
Freiwillige Feuerwehr											
1	523	Leopoldsdorf/1	10	20	530	71	—	68	—	139	391
2	1029	St. Johann Ternitz/4	10	8	518	63	5	66	—	134	384
3	198	Gföhl/1	10	14	524	76	5	65	—	146	378
4	610	Hobersdorf	10	2	512	71	—	67	—	138	374
5	252	Mönichkirchen	10	12	522	73	10	67	—	150	372
6	582	Atzenbrugg/2	10	8	518	81	10	65	—	156	362
6	690	Mistelbach/6	10	12	522	70	20	70	—	160	362
8	982	Luggendorf/1	10	6	516	89	—	67	—	156	360
9	988	Taubitz	10	2	512	88	—	71	—	159	353
10	101	St. Leonhard/F./5	10	12	522	83	15	67	5	170	352
10	216	Gföhl/2	10	—	510	85	5	68	—	158	352
12	840	Kirchberg	10	14	524	92	10	71	—	173	351
13	422	Mansalm/1	10	4	514	97	—	71	—	168	346
14	1050	Waidhofen/Th./1	10	16	526	100	10	71	—	181	345
15	1088	St. Martin	10	2	512	91	—	78	—	169	343
16	992	Sautern	10	6	516	91	15	68	—	174	342
17	200	Wr. Neudorf	10	12	522	104	10	68	—	182	340
17	285	Schönau/Tr.	10	20	530	93	25	72	—	190	340
19	921	Vestenpoppen	10	6	516	89	15	73	—	177	339
20	1073	Jagenbach	10	4	514	104	—	73	—	177	337
21	638	Melk	10	2	512	105	—	73	—	178	334
22	490	Traismauer III	10	6	516	102	10	71	—	183	333
22	910	Bernschlag	10	2	512	100	10	69	—	179	333
24	742	Purk/2	10	2	512	87	10	73	—	180	332
24	993	Hollenthon	10	4	514	103	10	69	—	182	332
26	224	Gr. Götfriz	10	2	512	97	—	67	20	184	328
26	586	Pernersdorf/2	10	10	520	118	—	74	—	192	328
28	304	Margarethen/M.	10	4	514	95	25	67	—	187	327
29	926	Kleinweißenbach	10	8	518	99	20	73	—	192	326
30	1019	Kapelleramt	10	18	528	113	10	80	—	203	325
31	728	Wildendürnbach/1	10	16	526	104	25	77	—	206	320
31	855	Mauer-Öhling	10	10	520	113	15	72	—	200	320
31	784	Puch/1	10	20	530	102	30	78	—	210	320
34	953	Braunegg	10	8	518	94	25	81	—	200	318
34	1086	Uttissenbach	10	6	516	111	15	72	—	198	318
36	1035	Traunstein/2	10	18	528	120	15	77	—	212	316
37	141	Neuhofen/Ybbs	10	—	510	88	25	66	20	199	311
37	258	Kollersdorf	10	2	512	104	25	72	—	201	311
39	472	Rannersdorf	10	12	522	126	20	72	—	218	304
39	943	Herzogenburg	10	2	512	103	35	70	—	208	304

Freiwillige Betriebsfeuerwehr

1	713	St. Ägyd Eisenwerk/3	10	22	532	84	—	72	—	156	376
2	1026	Semperit Wimpasing/1	10	20	530	79	10	69	—	158	372
3	1087	Pfleiderer Gr. Pertholz	10	10	520	86	5	71	—	162	358
4	727	St. Aegy Eisenwerk/4	10	8	518	79	10	73	—	162	356
5	169	Brauh. Schwechat/1	10	4	514	80	10	65	—	160	354
6	192	ÖBB Wörth	10	8	518	90	15	63	—	168	350
7	232	ÖBB St. Pölten	10	20	530	93	20	71	—	184	346
8	138	L.Krankenhaus, Klbg.	10	8	518	88	15	75	—	178	340
9	229	Gumpoldskirchen Blei	10	10	520	124	10	71	—	205	315
10	219	Zuckerfabr. Leopoldsdorf	10	6	516	105	25	64	20	214	302

Bundesheer

1	5	Chem. Lab. BMfLV	10	4	514	105	—	70	—	175	339
---	---	------------------	----	---	-----	-----	---	----	---	-----	-----

Gästegruppen Bundesländer

1	1038	Zierl/2 Tirol	10	4	514	74	5	67	—	146	368
2	868	St. Florian O.Ö.	10	—	510	79	10	67	—	156	354
3	1036	ESG Linz O.Ö.	10	22	532	87	20	72	—	179	353
4	1025	Straßburg Kärnten	10	4	514	87	—	68	10	165	349
5	831	Feistritzwald Stmk.	10	10	520	104	10	71	—	185	335

Silber

Klasse B

Laufende Nr.	Gruppen Nr.	Gruppe	Arbeit u. Haltung	Alterspunkte	Summe der Gutpunkte	Angriffszeit	Fehler	Staffellauf	Fehler	Summe der Schlechtpunkte	Gesamtpunkte
--------------	-------------	--------	-------------------	--------------	---------------------	--------------	--------	-------------	--------	--------------------------	--------------

Gästegruppen Ausland

1	682	Tramin Südtirol	10	6	516	90	5	67	—	142	354
2	689	Vilpian Südtirol	10	6	516	91	—	73	—	164	352
3	687	Dillingen/1 BRD	10	8	518	125	—	66	—	191	327

Bronze

Klasse B

Freiwillige Feuerwehr

1	607	Mistelbach/5	10	20	530	58	—	66	—	124	406
2	856	St. Johann/Ternitz	10	26	536	55	5	71	—	131	405
3	316	St. Pölten/2	10	22	532	60	—	68	—	128	404
4	362	Leopoldsdorf/1	10	24	534	63	—	70	—	133	401
5	114	Mönichkirchen	10	12	522	60	—	66	—	126	396
6	583	Mistelbach/4	10	26	536	65	—	80	—	145	391
7	793	Luggendorf/1	10	6	516	60	—	66	—	126	390
8	881	Zissersdorf/3	10	10	520	57	5	70	—	132	388
9	693	Obergrafendorf/1	10	14	524	68	—	73	—	141	383
10	374	Atzenbrugg/4	10	20	530	57	20	71	—	148	382
11	202	St. Leonhard/F./1	10	26	536	67	20	68	—	155	381
12	883	Waidhofen/Th.	10	16	526	77	—	71	—	148	378
12	331	Rannersdorf	10	28	538	82	—	78	—	160	378
14	792	Brunn/Schn./1	10	14	524	76	—	74	—	150	374
15	143	Schönau/Tr./2	10	20	530	71	20	66	—	157	373
16	81	Gänserndorf	10	12	522	77	—	75	—	152	370
16	68	Mödling I	10	18	528	69	20	69	—	158	370
18	786	Kirchberg/W.	10	14	524	76	10	69	—	155	369
18	530	Klein-Höflein	10	8	518	69	10	70	—	149	369
20	719	Untergrafendorf/2	10	14	524	75	10	71	—	156	368
21	1066	Karlstift	10	16	526	78	5	76	—	159	367
22	484	Hohenstein	10	4	514	77	—	73	—	150	364
22	556	Hadersdorf/Kamp	10	10	520	81	—	75	—	156	364
22	272	Götzendorf	10	10	520	72	15	69	—	156	364
25	796	Taubitz	10	2	512	80	—	70	—	150	362
25	131	Aigen/Bernd.	10	18	528	70	5	71	20	166	362
25	625	Klein-Baumgarten/1	10	4	514	73	10	69	—	152	362
28	482	Obergrünbach	10	8	518	85	—	72	—	157	361
29	647	Wildendürnbach/1	10	16	526	86	5	75	—	166	360
30	715	Vestenthal/2	10	30	540	85	20	79	—	184	356
31	465	Hötzelsdorf	10	14	524	95	—	75	—	170	354
32	437	Winkl/2	10	26	536	105	—	78	—	183	353
32	329	Preßbaum/2	10	10	520	85	10	72	—	167	353
34	598	St. Gotthard	10	4	514	84	5	76	—	165	349
35	348	Traismauer/3	10	6	516	83	10	75	—	168	348
36	428	Pernersdorf/2	10	10	520	83	15	75	—	173	347
37	261	Klein-Harras	10	4	514	81	15	72	—	168	346
37	529	Sallapulka	10	14	524	78	25	75	—	178	346
39	1052	Waltersdorf	10	2	512	91	5	71	—	167	345
40	421	Erlach/2	10	—	510	87	10	69	—	166	344
41	628	Kilb	10	8	518	94	10	73	—	177	341
41	971	Schwechat/2 Neukettenhof	10	6	516	83	20	72	—	175	341
43	394	Hollenstein	10	4	514	93	10	71	—	174	340
43	485	Mauer-Öhling	10	12	522	79	30	73	—	182	340
43	267	Großriedenthal	10	2	512	88	10	74	—	172	340
43	1077	Groß-Schönau/2	10	10	520	91	15	74	—	180	340
43	126	Elsbach	10	16	526	98	10	78	—	186	340
48	612	Patzmannsdorf/1	10	14	524	100	10	76	—	186	338
49	1	Weidlingbach	10	8	518	99	10	72	—	181	337
49	118	Neudegg	10	2	512	87	20	68	—	175	337
51	613	Stronsdorf	10	10	520	82	30	72	—	184	336
51	875	Auckenthal	10	16	526	85	30	75	—	190	336
53	860	Franzen	10	20	530	102	10	83	—	195	335
54	961	Uttissenbach	10	6	516	92	—	72	20	184	332

Laufende Nr.	Gruppen Nr.	Gruppe	Arbeit u. Haltung	Alterspunkte	Summe der Gutpunkte	Angriffszeit	Fehler	Staffellauf	Fehler	Summe der Schlechtpunkte	Gesamtpunkte
55	696	Hinterbrühl	10	4	514	104	10	74	—	188	326
56	345	Poysdorf/1	10	8	518	94	30	76	—	200	318
56	6	Klosterneuburg/1	10	22	532	116	15	83	—	214	318
58	9	Höflein	10	2	512	86	5	75	30	196	316
59	420	Pallweiß	10	4	514	110	—	79	10	199	315
60	382	Grottendorf	10	6	516	105	10	77	10	202	314

Freiwillige Betriebsfeuerwehr

1	807	Semperit Wimpassing	10	20	530	66	—	68	—	134	396
2	89	ÖBB. St. Pölten	10	20	530	76	—	75	—	151	379
3	614	St. Aegydt Eisenwerk	10	34	544	86	10	77	—	173	371
4	77	Zuckerfabr. Leopoldsdorf	10	6	516	82	5	67	—	154	362
5	378	Klinger, Gumpoldskirchen	10	22	532	86	15	74	—	175	357
6	20	Brauhaus Schwechat/1	10	4	514	68	30	66	—	164	350
7	90	Bleifabr. Gumpoldskirchen	10	10	520	84	15	73	—	172	348
8	646	St. Aegydt Eisenwerk	10	4	514	89	10	70	—	169	345
9	361	Kammgarn, Möllersdorf/2	10	12	522	79	30	68	—	177	345
10	1039	Voith-St. Pölten	10	6	516	71	15	76	30	192	324
11	7	L.-Krankenhaus, Klbg.	10	18	528	104	30	75	—	209	319

Bundesheer

1	3	Heeres-Pi. Bat. Melk	10	2	512	74	—	66	—	140	372
2	4	Muna Gr. Mittel	10	20	530	86	10	74	—	170	360
3	17	MilKdo Wien/2	10	18	528	89	30	72	20	211	317

Gästegruppen Bundesländer

1	904	Zierl/1 Tirol	10	8	518	63	30	67	—	160	358
2	761	Straßburg Kärnten	10	2	512	84	5	76	—	165	347

Gästegruppen Ausland

1	551	Tramin/Südtirol	10	4	514	67	—	68	—	135	379
2	547	Dillingen/1 BRD	10	8	518	79	15	68	—	162	356
3	554	Zalaszentorot Ungarn	10	18	528	74	20	81	—	175	353
4	532	Arnhem Holland	10	20	530	130	5	71	—	206	324

FÜR SIE GELESEN

Zivilluftfahrt in Österreich 1967

Die vom Österreichischen Statistischen Zentralamt vor kurzem herausgegebene Publikation „Zivilluftfahrt in Österreich 1967“ zeigt in anschaulicher Weise die größtenmäßige Zusammensetzung, Gliederung und Entwicklung des Luftverkehrs in Österreich. Struktur und Entwicklungstendenz des planmäßigen Linienverkehrs sind aus den Tabellen des Streckenverkehrs, die einen Zeitraum von 5 Jahren umfassen, zu ersehen. Auch der im gleichen Zeitraum verrechnete Anteil der eigenen

und der ausländischen Luftverkehrsgesellschaften am österreichischen Gesamtaufkommen ist in dieser Publikation eingehend behandelt.

Im Jahre 1967 wurden im Rahmen des kommerziellen Streckenverkehrs (einschließlich des internationalen Charterverkehrs) 1.372.445 Fluggäste befördert, was einer Steigerung von 10 Prozent entspricht.

Fast zwei Drittel der Flüge von und nach Österreich wurden mit Düsenmaschinen durchgeführt. Der Anteil der Maschinen mit Kolbenmotorantrieb be-

trug hingegen nur mehr 10 Prozent.

Eine Reihe von Tabellen befaßt sich mit den Ergebnissen der Sportfliegerei und zeigt u. a. die Zahl der Starts auf allen österreichischen Flugplätzen während der letzten fünf Jahre. Auch die Flugunfälle sind dargestellt.

