

# Ergebnisse der 12. n.-ö. Landes-Feuerwehrwettkämpfe

Silber

Klasse A

Laufende Nr.	WKG. Nr.	Wettkampfgruppe	Arbeit u. Haltung	Summe der Gutpunkte	Angriffszeit	Fehler	Staffellauf	Fehler	Summe der Schlechtpunkte	Gesamtpunkte
--------------	----------	-----------------	-------------------	---------------------	--------------	--------	-------------	--------	--------------------------	--------------

## Freiwillige Feuerwehr

1	474	Gloggnitz/1	20	520	63	—	63	—	126	394
2	473	Grafenbach	20	520	61	5	63	—	129	391
3	392	Mistelbach/2	20	520	66	5	65	—	136	384
4	397	Zaina	20	520	85	—	65	—	150	370
5	655	St. Johann-Ternitz	10	510	66	10	66	—	142	368
6	125	Thaya	20	520	86	—	71	—	157	363
7	643	Leopoldsdorf b. Schw.	20	520	89	5	64	—	158	362
8	554	Ramplach	20	520	87	5	67	—	159	361
9	363	Katzelsdorf b. T.	20	520	90	—	72	—	162	358
9	433	Engelhartstetten	20	520	96	—	66	—	162	358
11	652	Velm	20	520	96	—	67	—	163	357
11	535	Götzendorf a. d. L.	20	520	92	5	66	—	163	357
13	525	Grafenbach/2	20	520	77	—	67	20	164	356
14	290	Inprugg	20	520	101	—	65	—	166	354
14	533	Purgstall a. d. E.	20	520	93	5	68	—	166	354
16	616	Unt. Siebenbrunn	20	520	93	5	69	—	167	353
16	642	Schneeberg-Dörfl	10	510	81	10	66	—	157	353
18	155	Weinpolz	20	520	99	—	69	—	168	352
18	614	Großbrunn	20	520	98	5	65	—	168	352
18	101	Elsenreith	20	520	88	10	70	—	168	352
21	437	St. Leonhard a. Hw.	20	520	97	—	72	—	169	351
21	653	Scheibbs	20	520	99	—	70	—	169	351
21	515	Schönau a. d. Tr./2	10	510	83	10	66	—	159	351
24	466	Stockerau/1	20	520	96	5	69	—	170	350
24	582	Strengberg/1	20	520	88	15	67	—	170	350
26	269	Streitdorf	20	520	104	—	67	—	171	349
26	456	Mautern	20	520	95	5	71	—	171	349
26	495	Landegg	10	510	83	10	68	—	161	349
29	507	Grimmenstein	20	520	104	—	69	—	173	347
29	499	Schlag	20	520	102	5	66	—	173	347
31	512	Pernitz	20	520	99	5	70	—	174	346
32	327	Göllersdorf	20	520	105	—	70	—	175	345
32	635	Diepolz	20	520	108	—	67	—	175	345
32	300	Getzersdorf	20	520	101	5	69	—	175	345
32	634	Imbach	20	520	89	15	71	—	175	345
36	366	Kirchstetten	20	520	99	5	72	—	176	344
36	504	Grimmenstein/2	10	510	78	20	68	—	166	344
38	455	Münchendorf	20	520	102	5	70	—	177	343
38	240	Ob. Gänserndorf	20	520	102	5	70	—	177	343
38	502	Gerhaus	20	520	86	5	66	20	177	343
38	425	St. Pölten/2	20	520	96	10	71	—	177	343
42	563	Wr. Neustadt	20	520	106	—	72	—	178	342
42	148	Neupölla	20	520	95	10	73	—	178	342
44	414	Hausbrunn	20	520	107	—	72	—	179	341
44	254	Althöflein	20	520	101	5	73	—	179	341
44	194	Nonndorf b. Gmünd	20	520	101	5	73	—	179	341
44	162	Gföhl	10	510	87	15	67	—	169	341
48	213	Stratzing	20	520	102	5	73	—	180	340
48	615	Ungerbach	20	520	103	5	72	—	180	340
48	448	Traisen	10	510	90	10	70	—	170	340
51	171	Mistelbach/7	20	520	91	—	70	20	181	339
51	416	Stockerau/2	10	510	93	10	68	—	171	339
51	540	Wolfsbach	20	520	98	10	73	—	181	339
51	141	Gr. Gerharts/4	20	520	101	10	70	—	181	339
55	486	Gloggnitz/2	20	520	99	15	68	—	182	338
56	185	Haugschlag	20	520	106	5	72	—	183	337

Laufende Nr.	WKG. Nr.	Wettkampfgruppe	Arbeit u. Haltung	Summe der Gutpunkte	Angriffszeit	Fehler	Staffellauf	Fehler	Summe der Schlechtpunkte	Gesamtpunkte
56	552	Rabenstein	20	520	107	5	71	—	183	337
58	150	Kl. Göpfritz	20	520	107	5	73	—	185	335
58	516	Neusiedl b. Gutenst.	20	520	103	10	72	—	185	335
60	459	St. Veit/Gölsen	20	520	112	5	69	—	186	334
61	121	Gr. Wetzdorf	10	510	97	10	70	—	177	333
61	577	Mollram	10	510	101	10	66	—	177	333
61	128	Pehendorf	20	520	108	5	74	—	187	333
61	657	Leopoldsdorf b. Schw.	20	520	99	20	68	—	187	333
65	259	Groß Mugl	10	510	101	10	67	—	178	332
66	354	Maria Laach	20	520	119	—	70	—	189	331
66	441	Ob. Grafendorf	10	510	96	15	68	—	179	331
68	578	Schwechat	20	520	120	—	71	—	191	329
68	604	Strengberg/2	20	520	103	—	68	20	191	329
68	177	Gmünd I	10	510	94	15	72	—	181	329
68	581	Ebenfurth	10	510	99	15	67	—	181	329
68	388	Atzenbrugg/2	10	510	98	20	63	—	181	329
73	517	Fahrafeld a. d. Tr.	20	520	107	15	70	—	192	328
73	646	Manhartsbrunn	20	520	107	15	70	—	192	328
75	423	Gr. Inzersdorf/2	20	520	110	5	78	—	193	327
75	331	Brunn/Geb.	10	510	95	20	68	—	183	327
75	436	Neudorf-Staatz	10	510	88	25	70	—	183	327
78	524	Wittau	10	510	103	10	71	—	184	326
78	380	Weinsteig	10	510	105	10	69	—	184	326
78	467	Haag II	20	520	110	15	69	—	194	326
78	443	Stixneusiedl	10	510	97	20	67	—	184	326
78	649	Wienerherberg	20	520	107	20	67	—	194	326
83	471	Rohr i. Geb.	20	520	103	5	67	20	195	325
84	96	Unt. Retzbach	20	520	117	5	74	—	196	324
84	426	Kritzendorf	20	520	118	5	68	5	196	324
84	132	Nieder Edlitz	20	520	110	10	76	—	196	324
84	160	Buchberg a. K.	20	520	113	10	73	—	196	324
88	174	Groß Haselbach	20	520	121	—	76	—	197	323
89	593	St. Veit a. d. Tr.	10	510	103	15	70	—	188	322
89	196	Platt	20	520	115	15	68	—	198	322
89	659	Kledering	10	510	101	20	67	—	188	322
92	113	Reichharts	10	510	108	10	71	—	189	321
92	613	Weitra	10	510	98	20	71	—	189	321
92	497	Baden II	10	510	101	20	68	—	189	321
95	315	Gr. Kadolz	10	510	97	20	73	—	190	320
96	566	Hochneukirchen	20	520	106	—	75	20	201	319
96	648	Ob. Schotterlee	10	510	103	15	73	—	191	319
96	146	Loibes	10	510	105	15	71	—	191	319
99	106	Puch I/2	20	520	115	15	72	—	202	318
99	294	Traismauer I	10	510	104	20	68	—	192	318
101	528	Reichenau	10	510	82	25	66	20	193	317
101	333	Zwettl	10	510	98	25	70	—	193	317
103	428	Kl. Rust	10	510	105	20	70	—	195	315
103	623	Pottenstein	10	510	98	30	67	—	195	315
105	192	Ob. Meisling	10	510	117	10	69	—	196	314
106	344	Gr. Globnitz	10	510	109	15	73	—	197	313
106	343	Senftenberg	10	510	112	15	70	—	197	313
106	498	Elsarn-Wiedendorf	10	510	108	20	69	—	197	313
106	355	Wienersdorf	10	510	101	25	71	—	197	313
110	191	Lang Schwarza	10	510	101	20	77	—	198	312
111	178	Ob. Edlitz	10	510	99	30	70	—	199	311
111	651	Zillingdorf Markt	10	510	102	30	67	—	199	311
113	508	St. Peter a. Wechsel	20	520	122	15	73	—	210	310
113	201	Wampersdorf I/2	10	510	107	20	73	—	200	310
115	129	Waidhofen a. d. Th./5	10	510	93	40	68	—	201	309
116	176	Poigen	10	510	118	10	74	—	202	308
117	496	Gänserndorf	20	520	141	—	72	—	213	307
118	469	Frauendorf/Au	10	510	114	20	70	—	204	306

Laufende Nr.	WKG. Nr.	Wettkampfgruppe	Arbeit u. Haltung	Summe der Gutpunkte	Angriffszeit	Fehler	Staffellauf	Fehler	Summe der Schlechtpunkte	Gesamtpunkte
118	136	Arbesbach	10	510	113	20	71	—	204	306
120	438	Weidling	10	510	105	10	70	20	205	305
120	457	Wilhelmsburg	10	510	115	15	70	5	205	305
122	432	Karlstetten	10	510	100	15	71	20	206	304
122	134	Grießbach	10	510	108	25	73	—	206	304
124	197	Gars am Kamp	10	510	122	10	75	—	207	303
124	360	Albrechtsberg	10	510	114	20	73	—	207	303
124	526	St. Corona	10	510	118	20	69	—	207	303
124	422	Außerkasten Furth	20	520	127	20	70	—	217	303
124	186	Reimolz	10	510	105	25	77	—	207	303
124	580	Johannesberg	10	510	105	30	72	—	207	303
130	484	Münichsthal	10	510	118	20	70	—	208	302
130	362	Tulln	10	510	105	30	73	—	208	302
132	257	Zistersdorf	10	510	121	15	73	—	209	301
132	156	Allentsteig	10	510	117	20	72	—	209	301
134	183	Auggenthal	10	510	124	15	71	—	210	300
134	119	Horn	10	510	118	25	67	—	210	300
134	244	Frauenhofen	20	520	123	25	72	—	220	300

### Freiwillige Betriebsfeuerwehr

1	465	NAG Hirschwang	20	520	71	—	63	—	134	386
2	345	Grundmann Herzogenburg/1	20	520	91	5	65	—	161	359
3	472	St. Aegy Eisenw.	20	520	91	5	67	—	163	357
4	619	Brauerei Schwechat	20	520	89	10	71	—	170	350
5	341	Grundmann Herzogenburg/2	20	520	102	5	70	—	177	343
6	518	VMW-Berndorf	20	520	105	10	70	—	185	335
6	479	Kammg. Bad Vöslau	10	510	92	15	68	—	175	335
8	198	Königsalm	10	510	118	15	68	—	201	309
9	576	Bruckbach	20	520	122	5	71	20	218	302

### Bundesheer

1	73	Luftschutzpionierkompanie/1	20	520	84	5	68	—	157	363
2	147	Luftschutztruppenschule/2	20	520	86	5	68	—	159	361
3	50	Luftschutzpionierkompanie/2	20	520	90	10	68	—	168	352
4	144	Luftschutztruppenschule/1	10	510	91	35	68	—	194	316
5	133	Truppenübungsplatz Allentsteig	10	510	93	15	67	20	195	315

### Gästegruppen

1	658	Hallein/Salzburg	20	520	79	—	67	—	146	374
2	627	Schachendorf/Bgl.	20	520	112	—	73	—	185	335
3	678	Lachstadt/O. Ö.	20	520	108	5	74	—	187	333
4	636	Siezenheim-Wals/Salzburg	20	520	114	5	70	—	189	331
5	503	Steyr/1 O. Ö.	10	510	87	30	66	—	183	327
6	656	Bad Tatzmannsdorf/Bgl.	20	520	109	20	66	—	195	325

### Bronze

#### Freiwillige Feuerwehr

1	500	St. Johann-Ternitz	20	520	55	—	64	—	119	401
2	390	Grafenbach/1	20	520	58	—	64	—	122	398
3	396	Gloggnitz/1	20	520	58	5	63	—	126	394
4	95	Zissersdorf	20	520	63	—	68	—	131	389
5	367	Schönau a. d. Tr./2	20	520	73	—	64	—	137	383
6	442	Ramplach	20	520	66	5	67	—	138	382
6	250	Atzenbrugg/3	20	520	74	—	64	—	138	382
8	260	Zaina	20	520	75	—	66	—	141	379
9	410	Gloggnitz/2	20	520	71	5	68	—	144	376
9	299	Mistelbach/1	20	520	69	10	65	—	144	376

### Klasse A

Laufende Nr.	WKG. Nr.	Wettkampfgruppe	Arbeit u. Haltung	Summe der Gutpunkte	Angriffszeit	Fehler	Staffellauf	Fehler	Summe der Schieftpunkte	Gesamtpunkte
11	567	Zillingdorf-Markt/2	20	520	70	5	70	—	145	375
12	568	Mistelbach/5	20	520	75	—	71	—	146	374
13	629	Hagenbrunn	20	520	76	—	72	—	148	372
13	542	Zillingdorf-Markt	20	520	80	—	68	—	148	372
15	248	Weinsteig	20	520	71	10	69	—	150	370
16	375	St. Corona	20	520	82	—	69	—	151	369
16	369	Baden I/2	20	520	85	—	66	—	151	369
18	564	Brunn a. d. Schneegeb.	20	520	78	5	68	—	151	369
19	293	St. Pölten/1	20	520	82	—	70	—	152	368
19	376	Schlag	20	520	85	—	67	—	152	368
19	572	Baden III	20	520	76	5	71	—	152	368
22	321	Münchendorf	20	520	81	—	72	—	153	367
22	464	Hoheneich/2	20	520	77	10	66	—	153	367
24	663	Pottschach	20	520	83	—	71	—	154	366
25	234	Tulln	20	520	84	—	71	—	155	365
25	339	Leobersdorf	20	520	85	—	70	—	155	365
25	161	Rudmanns	20	520	82	5	68	—	155	365
25	660	Payerbach	20	520	77	10	68	—	155	365
29	607	Pixendorf	20	520	81	5	70	—	156	364
29	531	Lasse	20	520	80	10	66	—	156	364
31	429	Pottendorf	20	520	83	5	69	—	157	363
32	325	St. Veit a. d. Gölsen	20	520	88	—	70	—	158	362
32	59	Ellends	20	520	86	5	67	—	158	362
32	521	Diepolz	20	520	75	15	68	—	158	362
32	592	Wöllersdorf	20	520	75	15	68	—	158	362
36	90	Ober Edlitz	20	520	83	5	71	—	159	361
36	326	Inzersdorf/Tr.	20	520	85	5	69	—	159	361
38	529	Scheibbs	20	520	91	—	69	—	160	360
38	285	Karlstetten	20	520	76	15	69	—	160	360
40	548	Velm	20	520	73	—	68	20	161	359
40	280	Weidling	20	520	93	—	68	—	161	359
40	236	Wilfersdorf	20	520	85	5	71	—	161	359
43	372	Grimmenstein	20	520	65	5	72	20	162	358
43	588	Sollenau	20	520	82	10	70	—	162	358
43	434	Landegg	20	520	83	10	69	—	162	358
46	546	Meiersdorf	20	520	89	—	74	—	163	357
46	560	Ob. Schlatten	20	520	91	—	72	—	163	357
46	357	Klausen-Leopoldsdorf	20	520	88	5	70	—	163	357
46	379	Gerhaus	20	520	90	5	68	—	163	357
46	282	Ob. Grafendorf	20	520	85	10	68	—	163	357
51	36	Frühwärts	20	520	94	—	70	—	164	356
51	675	Spannberg	20	520	88	5	71	—	164	356
51	510	Schneebergdörfel	10	510	68	20	66	—	154	356
54	320	Traisen Markt	20	520	95	—	70	—	165	355
54	667	Stetten	20	520	80	10	75	—	165	355
56	550	Kledering	20	520	94	5	67	—	166	354
56	468	Johannesberg	20	520	83	10	73	—	166	354
56	264	Bullendorf	20	520	87	10	69	—	166	354
56	485	Strengberg/2	20	520	90	10	66	—	166	354
60	281	Prinzersdorf/Westb.	20	520	95	—	72	—	167	353
60	398	Grafenbach	20	520	71	5	71	20	167	353
60	255	Altruppersdorf	20	520	76	15	76	—	167	353
63	684	Sabathenreith	20	520	95	—	73	—	168	352
63	555	Lembach	20	520	93	5	70	—	168	352
63	463	Rabenstein	20	520	93	5	70	—	168	352
63	18	Alt Waidhofen	10	510	72	20	66	—	158	352
67	539	Meilersdorf	20	520	86	—	83	—	169	351
67	427	Neusiedl b. Gutenst.	20	520	97	—	72	—	169	351
67	489	Ungerbach	20	520	97	—	72	—	169	351
67	451	Strengberg/1	20	520	76	5	68	20	169	351
67	462	Stögersbach	20	520	89	5	75	—	169	351
67	482	Weitra	20	520	83	10	76	—	169	351

Laufende Nr.	WKG. Nr.	Wettkampfgruppe	Arbeit u. Haltung	Summe der Gutpunkte	Angriffszeit	Fehler	Staffellauf	Fehler	Summe der Schlechtpunkte	Gesamtpunkte
67	538	Wienerherberg	20	520	89	10	70	—	169	351
74	98	Riegers	20	520	97	—	73	—	170	350
74	688	Pleißberg	20	520	98	—	72	—	170	350
74	204	Illmau	20	520	89	5	76	—	170	350
74	298	Ederding	20	520	90	5	75	—	170	350
74	289	Klein Rust	20	520	95	5	70	—	170	350
74	22	Gr. Gerharts	10	510	80	10	70	—	160	350
80	55	Gmünd I	20	520	79	—	72	20	171	349
80	424	Gänserndorf	20	520	96	5	70	—	171	349
80	83	Ob. Meisling	20	520	87	15	69	—	171	349
80	62	Waldkirchen	20	520	92	10	69	—	171	349
80	558	St. Leonhard/F./2	10	510	66	30	65	—	161	349
85	251	Neudorf b. Staats	20	520	100	—	72	—	172	348
85	413	Wittau	20	520	100	—	72	—	172	348
85	323	Perchtoldsdorf	20	520	94	5	73	—	172	348
85	370	Kettenreith	20	520	88	10	74	—	172	348
89	225	Lichtenegg	20	520	94	—	79	—	173	347
89	569	Puchenstuben	20	520	94	5	74	—	173	347
89	305	Haag/1	20	520	95	10	68	—	173	347
89	225	Stixneusiedl/1	10	510	76	20	67	—	163	347
93	229	Krems-Weinzierl	20	520	105	—	69	—	174	346
93	210	Mistelbach P 6	20	520	105	—	69	—	174	346
93	21	Pfaffenschlag II	20	520	100	5	69	—	174	346
93	292	Jeutendorf-Mauterh.	20	520	100	5	69	—	174	346
93	202	Waidhofen a. d. Th./6	20	520	92	10	72	—	174	346
93	287	St. Georgen a. Stf.	10	510	78	15	71	—	164	346
99	206	Kl. Meiseldorf/1	20	520	100	5	70	—	175	345
99	203	St. Bernhard	20	520	103	5	67	—	175	345
99	494	Pottenstein	10	510	85	10	70	—	165	345
99	406	St. Peter a. W.	20	520	89	10	76	—	175	345
103	527	Götzendorf-Velm	20	520	93	10	73	—	176	344
103	545	Leopoldsdorf	20	520	86	25	65	—	176	344
105	302	Pöchlarn	20	520	93	10	74	—	177	343
105	109	Platt	20	520	94	15	68	—	177	343
107	511	Unt. Siebenbrunn	20	520	102	5	71	—	178	342
107	143	Gr. Gerungs	10	510	88	10	70	—	168	342
107	69	Brunn/Wild	10	510	85	10	73	—	168	342
110	683	Pommersdorf	20	520	90	—	69	20	179	341
110	458	Purgstall	20	520	85	5	69	20	179	341
110	87	Aigen b. R.	20	520	96	5	78	—	179	341
110	266	Pretrobruck	20	520	100	5	74	—	179	341
110	80	Reith	20	520	103	5	71	—	179	341
110	63	Raabs a. d. Th./2	10	510	87	15	67	—	169	341
116	407	Reichenau	20	520	84	10	66	20	180	340
116	303	Krems	10	510	88	10	72	—	170	340
116	418	Götzendorf/L.	10	510	73	30	67	—	170	340
119	385	Grimmenstein I	20	520	96	15	70	—	181	339
120	401	Wr. Neustadt	20	520	90	—	72	20	182	338
120	275	Außerkasten-Furth	20	520	103	5	74	—	182	338
120	246	St. Leonhard/Hw.	20	520	98	10	74	—	182	338
120	310	Mautern	10	510	84	15	73	—	172	338
124	233	Trandorf	20	520	112	—	71	—	183	337
124	149	Weißbach	20	520	101	5	77	—	183	337
124	265	Hausbrunn	20	520	103	5	75	—	183	337
127	218	Wartberg	20	520	105	5	74	—	184	336
127	8	Brunn b. Waidh.	20	520	107	5	72	—	184	336
127	108	Wullersdorf	20	520	107	5	72	—	184	336
127	501	Großenbrunn	20	520	88	10	66	20	184	336
127	159	Bruderdorf	20	520	99	10	75	—	184	336
127	230	Weißkirchen i. d. W.	20	520	104	10	70	—	184	336
127	491	Raffing	10	510	90	15	69	—	174	336
134	519	Weißbach a. d. Tr.	20	520	109	5	71	—	185	335

Laufende Nr.	WKG. Nr.	Wettkampfgruppe	Arbeit u. Haltung	Summe der Gutpunkte	Angriffszeit	Fehler	Staffellauf	Fehler	Summe der Schlechtpunkte	Gesamtpunkte
134	387	Mariensee	20	520	103	10	72	—	185	335
134	273	Neusiedl/Z.	10	510	88	15	72	—	175	335
137	318	Kilb	20	520	110	—	77	—	187	333
137	279	Kritzendorf	20	520	118	—	69	—	187	333
137	513	St. Peter i. d. Au	10	510	95	10	72	—	177	333
137	92	Auggenthal	20	520	105	10	72	—	187	333
137	534	Wieselburg/E.	20	520	107	10	70	—	187	333
137	671	Laxenburg	10	510	87	15	75	—	177	333
137	32	Allentsteig	10	510	92	15	70	—	177	333
137	247	Bisamberg	20	520	98	20	69	—	187	333
145	97	Felling	10	510	82	25	71	—	178	332
146	25	Puch I/2	20	520	110	5	75	—	190	330
146	353	Elsarn-Wiedendorf	20	520	121	—	69	—	190	330
146	10	Waidhofen a. d. Th./4	10	510	82	10	68	20	180	330
146	381	Mannsdorf a. d. D.	10	510	101	15	74	—	190	330
146	214	Zwettl	20	520	89	30	71	—	190	330
151	450	Mollram	10	510	94	20	67	—	181	329
151	336	Stockerau/1	20	520	98	25	68	—	191	329
153	207	Groß Kadolz	20	520	100	—	72	20	192	328
154	536	Seitenstetten Markt	20	520	96	5	72	20	193	327
155	91	Groß Taxen	10	510	95	15	74	—	184	326
156	307	St. Pölten/2	20	520	109	10	76	—	195	325
156	570	Manhartsbrunn	10	510	85	30	70	—	185	325
158	687	Drösiedl	10	510	103	10	73	—	186	324
158	415	Göttlesbrunn	10	510	97	15	74	—	186	324
160	261	Niederleis	20	520	117	5	75	—	197	323
161	212	Dürnstein	10	510	102	10	76	—	188	322
161	245	Wildendürnbach	20	520	115	10	73	—	198	322
161	553	Peisching a. Steinf.	10	510	102	15	71	—	188	322
161	617	Wagram	20	520	107	20	71	—	198	322
165	42	Groß Siegharts	10	510	91	25	73	—	189	321
166	685	Speisendorf	20	520	107	—	73	20	200	320
166	626	Hadersdorf	20	520	116	5	79	—	200	320
166	547	Berndorf-Stadt/2	10	510	105	10	75	—	190	320
166	111	Waldhers	10	510	95	20	75	—	190	320
166	54	Zitternberg	20	520	106	20	74	—	200	320
166	286	Wilhelmsburg	20	520	108	20	72	—	200	320
166	601	Fischamend Markt	10	510	97	25	68	—	190	320
166	420	Pachfurth	10	510	89	30	71	—	190	320
174	364	Aderklaa	10	510	85	10	76	20	191	319
174	319	Schönau b. L.	20	520	105	15	81	—	201	319
174	13	Nd. Edlitz	10	510	87	20	74	10	191	319
174	271	Gr. Inzersdorf	10	510	94	25	72	—	191	319
178	332	Stockerau/2	20	520	132	—	70	—	202	318
179	89	Gars a. K.	20	520	104	5	74	20	203	317
179	668	Pettendorf	10	510	103	20	70	—	193	317
179	208	Göllersdorf	10	510	103	20	70	—	193	317
182	145	Goschenreith	10	510	99	25	70	—	194	316
183	140	Lembach	20	520	102	5	78	20	205	315
183	378	Frauentorf/Au	20	520	118	10	77	—	205	315
183	105	Seyfrieds	10	510	109	15	71	—	195	315
183	86	Peigarten	10	510	105	20	70	—	195	315
183	19	Thaya	10	510	71	35	69	20	195	315
188	311	Nöchling	20	520	122	5	79	—	206	314
189	219	Gmünd II	10	510	117	10	70	—	197	313
189	358	Traiskirchen	10	510	85	20	72	20	197	313
191	421	Pernitz	10	510	90	20	69	20	199	311
192	65	Gilgenberg	10	510	116	10	74	—	200	310
193	277	Steinbach	20	520	103	10	79	20	212	308
194	221	Gr. Globnitz	10	510	110	20	74	—	204	306
194	38	Loibes	10	510	110	20	74	—	204	306
194	31	Sallingstadt	10	510	110	20	74	—	204	306

Laufende Nr.	WKG. Nr.	Wettkampfgruppe	Arbeit u. Haltung	Summe der Gutpunkte	Angriffszeit	Fehler	Staffellauf	Fehler	Summe der Schlechtpunkte	Gesamtpunkte
197	689	Ob. Grünbach	20	520	109	10	77	20	214	304
197	165	Nonndorf	10	510	102	30	74	—	206	304
197	487	Leopoldsdorf i. M.	10	510	80	35	71	20	206	304
200	483	Rappoltenkirchen	20	520	103	20	74	20	217	303
201	288	Markersdorf	10	510	102	15	71	20	208	302
202	103	Ulrichschlag	20	520	107	15	77	20	219	301

### Freiwillige Betriebsfeuerwehr

1	395	NAG Hirschwang/2	20	520	69	10	63	—	142	378
2	237	Grundmann Herzogenburg/1	20	520	72	10	66	—	148	372
3	365	Markt	20	520	86	—	69	—	155	365
4	340	Vöslau Kammgarn	20	520	90	—	67	—	157	363
5	284	Voith, Ob. Grafendorf	20	520	81	10	69	—	160	360
6	329	Traisen	20	520	101	—	70	—	171	359
7	232	Grundmann Herzogenburg/2	20	520	88	5	70	—	163	357
8	559	Eybl Ebergassing/2	20	520	96	5	66	—	167	353
9	541	Eybl, Ebergassing/1	20	520	89	10	70	—	169	351
9	268	Voith, Ob. Grafendorf/1	20	520	89	5	75	—	169	351
11	351	St. Aegy Eisenwerk/3	10	510	85	15	68	—	168	342
12	81	Königsalm	10	510	103	5	66	—	174	336
13	586	Brauerei Schwechat	10	510	92	15	71	—	178	332
14	677	Kromag Hirtenberg	20	520	115	5	73	—	193	327
14	680	Zuckerfabrik Bruck	10	510	81	35	67	—	183	327
16	270	Heid Stockerau	10	510	108	15	71	—	194	316
17	447	NAG Hirschwang/4	10	510	88	35	73	—	196	314
18	258	Heid Stockerau/1	10	510	85	35	66	20	206	304

### Bundesheer

1	5	Truppenübungsplatz Allentsteig	20	520	73	—	68	—	141	379
2	11	Luftschutzpionierkompanie/4	20	520	79	—	67	—	146	374
3	60	Panzer-Tel. Kompanie/3 Mautern	20	520	76	5	71	—	152	368
4	41	Aufklärungsabtlg. Mistelbach	20	520	76	10	67	—	153	367
5	43	1. Panzerpionier-Baon/3 Krems	20	520	79	5	70	—	154	366
6	27	Panz. Baon. Spratzern	20	520	88	—	72	—	160	360
7	35	Luftschutzpion. Komp./3	10	510	76	10	69	—	155	355
8	6	Luftschutztruppenschule/2	20	520	86	15	67	—	168	352
9	4	Luftschutztruppenschule/1	20	520	86	15	72	—	173	347
10	28	Panzer-Baon. 9, Horn	20	520	87	25	67	—	179	341
11	12	Luftschutzpion. Komp. 15	10	510	87	20	69	—	176	334

### Gästegruppen

1	520	Hallein/Salzburg	20	520	79	10	67	—	156	364
2	692	Schachendorf/Burgenland	20	520	100	10	74	—	184	336
3	670	Gerersdorf/Oberösterreich	20	520	97	15	74	—	186	334
4	332	St. Veit a. d. Glan/Kärnten	20	520	92	5	71	20	188	332



Bild 1

Im W

wie im



Bild 2

Bild 1: Die Ehrengäste während der Feldmesse in Eisgarn, Präsident Bürger und Landesrat Ökonomierat Wall, Colonel Ludmann, Frankreich, Drexler und Landes-Feuerwehr

Bild 2: Nach der Feldmesse in Eisgarn, Präsident Bürger und Br

Bild 3: Bei der Siegerehrung und ÖBFV Holoabek und Br

Bild 4: Die Wettkampfgruppen und Wanderpreise des Österr.

Bild 5: Neben den Wanderpreisen des Österr. Landes-Feuerwehrwettkä

Bild 6: Landesrat Ökonomierat Holoabek auf einem der Wettkä



Bild 3

Bild 5





# Wettkampf

# Einsatz

## Die n.-ö. Feuerwehren stellen ihren Mann

der Feldmesse (von links nach rechts: Prä-  
Sekt. Chef Dr. Pammer, Innenministerium,  
r mit Frau, Präsident Bürger, Deutschland,  
äsident Mayr, Südtirol, Ehren-Vizepräsident  
mmandant Dipl.-Ing. Heger).

ertrautem Gespräch Propst Biedermann von  
der Lerider, im Hintergrund Präsident Mayr.

uten sich besonders der Präsident des CTIF  
der Lerider über die Erfolge nicht nur der  
Bundesheergruppen.

nd zur Siegerehrung angetreten und Landes-  
Heger begrüßt die Ehrengäste.

sen des n.-ö. Landes-Feuerwehrkommandos  
ya auch eine große Zahl von Ehrenpreisen  
Bundesheeres im Mittelpunkt der Wettkämpfe.

Waltner bläst unter Assistenz von Präsident  
erpreise, einem Signalhorn, zum Ende der  
fe.

Bild 4

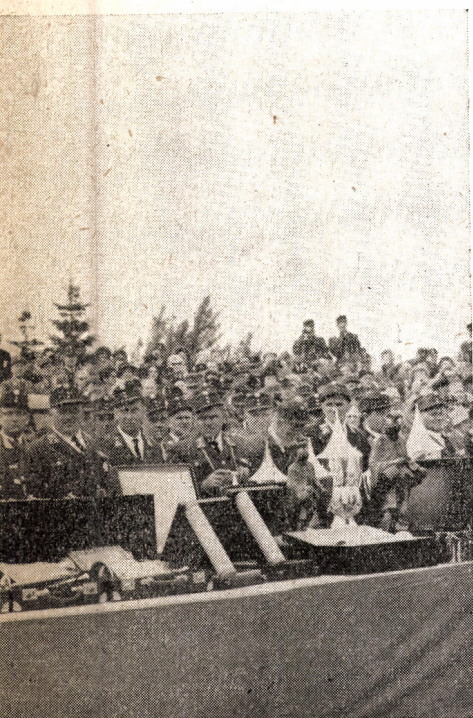
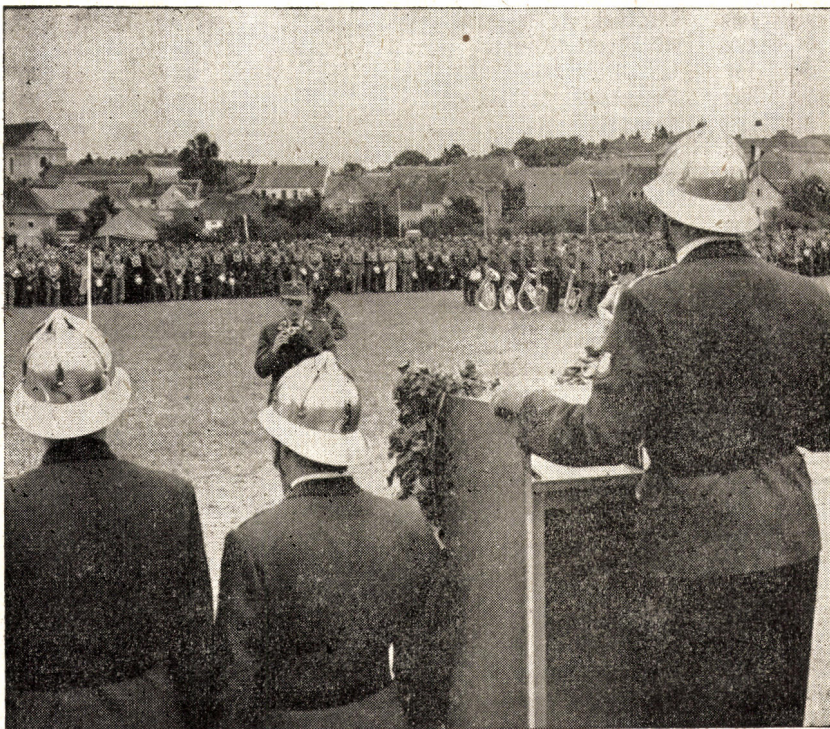


Bild 6



Laufende Nr.	WKG. Nr.	Wettkampfgruppe	Arbeit u. Haltung	Alterspunkte	Summe der Gutpunkte	Angriffszeit	Fehler	Staffellauf	Fehler	Summe der Schlechtpunkte	Gesamtpunkte
--------------	----------	-----------------	-------------------	--------------	---------------------	--------------	--------	-------------	--------	--------------------------	--------------

### Silber

### Klasse B

#### Freiwillige Feuerwehr

1	350	Mistelbach/4	20	10	530	71	—	67	—	138	392
2	612	Marchegg	20	10	530	79	—	67	—	146	384
3	625	Stögersbach	20	10	530	81	10	77	—	168	362
4	166	Dobersberg	20	10	530	90	5	75	—	170	360
5	492	Mannsdorf/Donau	20	10	530	94	5	72	—	171	359
5	102	Waidhofen a. d. Th./2	10	20	530	91	15	65	—	171	359
7	562	Felixdorf	20	30	550	111	10	75	—	196	354
8	195	Feinfeld	20	10	530	100	—	77	—	177	353
9	453	Sieghartskirchen	20	10	530	112	—	71	—	183	347
10	47	Schmerbach	20	20	540	118	—	78	—	196	344
11	123	Gr. Gerharts/2	10	20	530	105	10	73	—	188	342
12	209	Grafenwörth	20	20	540	118	5	72	5	200	340
13	455	Ybbsitz/1	20	10	530	103	15	73	—	191	339
14	200	Hirschbach	20	10	530	109	10	74	—	193	337
15	665	Steinbach	20	20	540	117	10	77	—	204	336
15	181	Raabs a. d. Th./3	10	20	530	104	15	75	—	194	336
17	45	Schaditz	10	10	520	102	10	73	—	185	335
17	532	Berndorf	10	10	520	91	20	74	—	185	335
19	633	Sautern	10	10	520	104	10	72	—	186	334
19	618	Winzendorf	20	20	540	114	15	77	—	206	334
21	151	Ottenschlag	20	10	530	123	—	75	—	198	332
22	587	Hoheneich	20	30	550	134	5	81	—	220	330
23	79	Merkengersch	10	10	520	102	10	79	—	191	329
24	189	Mold	20	20	540	125	10	77	—	212	328
25	127	Jarolden	20	20	540	124	10	79	—	213	327
26	190	Weitersfeld	10	10	520	96	20	79	—	195	325
27	85	Großau b. R.	10	10	520	105	20	73	—	198	322
28	130	Scheideldorf	20	10	530	114	20	75	—	209	321
28	164	Waldkirchen a. d. T.	20	10	530	114	20	75	—	209	321
30	175	Kirchbach	10	10	520	109	20	76	—	205	315
31	187	Litschau	10	20	530	120	20	77	—	217	313
32	312	St. Oswald	20	20	540	117	5	82	25	229	311
32	308	Bischofstetten	20	20	540	110	15	79	25	229	311
32	386	Würmla	10	10	520	120	15	74	—	209	311
32	253	Waldlesberg-Traismauer/3	20	20	540	133	25	71	—	229	311
32	115	Vitis	10	10	520	100	35	74	—	209	311
32	118	Brunn a. d. W.	10	10	520	101	35	73	—	209	311
38	2	Jaudling	20	10	530	109	10	81	20	220	310
38	163	Wienings	10	20	530	109	35	76	—	220	310
40	347	Weißkirchen/1	10	10	520	110	10	71	20	211	309
41	295	Mannswörth	10	10	520	114	25	73	—	212	308
41	509	Mitterndorf a. d. F./3	10	10	520	123	20	69	—	212	308
43	461	Orth a. d. D./2	10	10	520	116	20	77	—	213	307
44	679	Habruck	10	10	520	117	20	78	—	215	305
45	460	Kilb	10	10	520	112	30	73	—	215	305
46	182	Langfeld	10	10	520	124	20	75	—	219	301

#### Freiwillige Betriebsfeuerwehr

1	435	ÖBB. St. Pölten	20	30	550	91	5	73	20	189	361
1	142	Stölzle, Alt Nagelberg	20	20	540	100	10	69	—	179	361
3	452	St. Aegydt Eisenw./4	20	40	560	96	5	79	20	200	360
4	417	Voith Ob. Grafendorf/2	20	10	530	99	5	68	—	172	358
5	356	Möllersdorf Metallw.	20	10	530	119	10	72	—	201	329
6	322	St. Pölten Glanzst.	10	30	540	107	40	71	—	218	322

#### Bundesheer

1	46	Heeresbekleidungsanst. Brunn a. Geb.	20	30	550	110	10	70	—	190	360
---	----	--------------------------------------	----	----	-----	-----	----	----	---	-----	-----

Laufende Nr.	WKG. Nr.	Wettkampfgruppe	Arbeit u. Haltung	Alterspunkte	Summe der Gutpunkte	Angriffszeit	Fehler	Staffellauf	Fehler	Summe der Schlechtpunkte	Gesamtpunkte
--------------	----------	-----------------	-------------------	--------------	---------------------	--------------	--------	-------------	--------	--------------------------	--------------

### Gästegruppen

1	621	Steyr/2, O. Ö.	20	20	540	72	5	69	—	146	394
2	654	Lds. Fw. Schule Oberösterreich	20	30	550	99	5	74	—	178	372
3	276	Böblingen, Deutschland	20	20	540	118	—	68	—	186	354
3	638	ÖBB. Hauptw. Linz, O. Ö.	20	10	530	97	10	69	—	176	354
5	622	Gallneukirchen, O. Ö.	20	10	530	105	10	69	—	184	346
6	632	Wörth, Salzburg.	20	10	530	130	—	71	—	201	329

### Bronze

#### Freiwillige Feuerwehr

1	243	Mistelbach/3	20	30	550	67	—	73	—	140	410
2	523	Herzogenburg/2	20	40	560	80	—	73	—	153	407
3	239	Atzenbrugg/1	20	60	580	89	—	85	—	174	406
4	565	St. Leonhard/F./1	20	20	540	68	—	67	—	135	405
5	403	Stockerau/3	20	30	550	74	—	74	—	148	402
6	359	Schönau a. d. Tr.	20	30	550	70	5	75	—	150	400
7	304	Waidhofen a. d. Th./7	20	20	540	74	5	65	—	144	396
8	58	Raabs a. d. Th./1	20	60	580	97	5	89	—	191	389
9	330	Engelhartstetten	20	10	530	77	—	66	—	143	387
10	324	Mödling/1	20	30	550	91	—	75	—	166	384
11	549	Leopoldsdorf b. Schw.	20	20	540	73	15	70	—	158	382
12	296	Stixneusiedl	20	30	550	85	10	74	—	169	381
13	505	Marchegg	20	10	530	81	—	69	—	150	380
13	584	Rannersdorf	20	20	540	90	—	70	—	160	380
15	77	Kirchbach	20	10	530	74	5	73	—	152	378
15	7	Waidhofen a. d. Th./3	20	60	580	106	5	91	—	202	378
17	15	Groß Gerharts/1	20	10	530	84	—	72	—	156	374
18	48	Vestenpoppen/3	20	20	540	92	—	75	—	167	373
19	666	Wopfing	20	20	540	90	—	81	—	171	369
20	76	Litschau	20	20	540	99	—	73	—	172	368
21	100	Alberndorf/2	20	10	530	90	—	73	—	163	367
21	568	Neustift b. Scheibbs	20	20	540	95	—	78	—	173	367
23	49	Nondorf b. Gm.	20	10	530	90	—	76	—	166	364
23	61	Hohenau	20	10	530	91	—	75	—	166	364
25	571	Steinbach	20	30	550	101	—	86	—	187	363
26	23	Raffings	20	10	530	85	10	75	—	170	360
27	522	Sautern	20	10	530	98	—	74	—	172	358
28	365	Sieghartskirchen	20	10	530	88	10	74	—	172	358
29	52	Weinpolz	20	30	550	93	5	96	—	194	356
30	70	Altmanns b. L.	20	20	540	106	5	77	—	188	352
30	139	Amaliendorf	20	10	530	93	5	80	—	178	352
32	170	Lengenfeld b. L.	20	10	530	93	5	83	—	181	349
32	74	Pfaffenschlag	20	10	530	96	5	80	—	181	349
32	561	Gutenstein	20	10	530	99	5	77	—	181	349
32	117	Langschlag	20	10	530	101	5	75	—	181	349
36	217	Kl. Meiseldorf/2	20	20	540	106	—	76	—	182	348
36	157	Karlstein a. d. Th.	20	10	530	97	10	75	—	182	348
38	110	Eggersdorf	20	20	540	112	—	81	—	193	347
38	40	Vestenpoppen/2	20	20	540	107	10	76	—	193	347
38	1	Edelprinz	20	30	550	109	10	84	—	203	347
38	405	Felixdorf	10	30	540	98	15	80	—	193	347
42	506	Weitra II	20	20	540	107	5	82	—	194	346
43	71	Hirschbach	10	10	520	91	10	74	—	175	345
43	267	Maisbierbaum	20	10	530	103	5	77	—	185	345
43	9	Jarolden	10	20	530	88	20	77	—	185	345
46	78	Ludweis	20	0	530	107	5	74	—	186	344
47	301	Mannersdorf b. M.	20	10	530	91	5	71	20	187	343
47	68	Feinfeld	20	10	530	102	10	75	—	187	343
47	348	Ybbsitz/2	20	10	530	104	10	73	—	187	343
47	676	Mauerbach	20	20	540	101	15	81	—	197	343
51	226	Maria Laach	20	20	540	110	10	78	—	198	342

### Klasse B

Laufende Nr.	WKG. Nr.	Wettkampfgruppe	Arbeit u. Haltung	Alterspunkte	Summe der Gutpunkte	Angriffszeit	Fehler	Staffellauf	Fehler	Summe der Schlechtpunkte	Gesamtpunkte
52	99	Weinern	20	10	530	97	10	83	—	190	340
52	631	Schwarzau a. St.	20	10	530	107	10	73	—	190	340
52	26	Wienings	20	30	550	113	10	87	—	210	340
55	124	Rappottenstein	20	10	530	106	5	80	—	191	339
55	205	Eggenburg	20	10	530	88	10	73	20	191	339
55	84	Altmanns b. L.	20	20	540	105	15	81	—	201	339
58	682	Triglas	20	10	530	105	5	82	—	192	338
59	53	Langfeld	20	10	530	117	—	77	—	194	336
59	112	Kainrathschlag	10	10	520	95	10	79	—	184	336
61	75	Weitersfeld	10	10	520	87	15	83	—	185	335
61	34	Frühwärts/2	10	20	530	98	15	82	—	195	335
63	241	Neu-Ruppersdorf	20	10	530	117	—	79	—	196	334
63	262	Neulengbach	20	10	530	113	5	78	—	196	334
65	477	Dorfstetten	20	20	540	117	10	80	—	207	333
66	44	Goschenreith	10	10	520	98	10	80	—	188	332
66	382	Orth a. d. D.	20	20	540	111	10	87	—	208	332
66	690	Meires-Kottschallings	10	10	520	93	20	75	—	188	332
69	664	Kicking	20	10	530	90	10	79	20	199	331
69	306	Pöchlarn, Fil. Brunn	20	10	530	110	15	74	—	199	331
71	330	Albrechtsberg	20	10	530	123	—	77	—	200	330
71	242	Wultendorf	20	20	540	113	15	82	—	210	330
73	126	Atzelsdorf	10	10	520	100	20	71	—	191	329
74	224	Gr. Heinrichschlag	20	10	530	122	5	76	—	203	327
74	104	Rappolz	20	10	530	102	15	86	—	203	327
76	64	Dobersberg	20	10	530	103	10	81	20	214	326
76	14	Eschenau	10	20	530	117	10	77	—	204	326
78	238	Würmla	10	30	540	113	10	92	—	215	325
79	193	Puch	20	20	540	120	15	82	—	217	323
80	220	Thürnthal	10	20	530	121	10	77	—	208	322
80	394	Mitterndorf/1	10	10	520	111	15	72	—	198	322
80	591	Föhrenau	10	10	520	101	25	72	—	198	322
83	66	Thuma	10	20	530	115	15	81	—	211	319
84	57	Poigen	10	10	520	106	20	77	—	203	317
85	691	Gr. Eberharts	20	10	530	121	15	78	—	214	316
86	169	Reitzenschlag	10	10	520	97	35	73	—	205	315
87	167	Stift Zwettl	20	30	550	128	—	90	20	238	312
87	67	Alberndorf/1	10	20	530	91	30	77	20	218	312
89	107	Grießbach	—	10	510	112	10	77	—	199	311
90	154	Gr. Reinprechts	20	20	540	118	10	86	20	234	306
90	56	Gr. Haselbach	10	60	570	148	20	96	—	264	306
92	37	Buchbach	10	20	530	111	45	70	—	226	304
93	24	Pfaffenschlag/3	10	10	520	117	25	75	—	217	303
93	122	Fistritz	10	30	540	119	35	83	—	237	303
95	138	Kautzen	10	20	530	104	45	79	—	228	302
96	171	Vitis	20	10	530	114	15	80	20	229	301

### Freiwillige Betriebsfeuerwehr

1	543	Nibelungenw. St. Valentin	20	60	580	93	—	83	—	176	404
2	328	St. Aegydt Eisenw./1	20	60	580	92	10	83	—	185	395
3	283	Glanzstoff St. Pölten	20	30	550	84	5	71	—	160	390
4	291	ÖBB. St. Pölten	20	30	550	80	10	72	—	162	388
5	334	Klinger Gumpoldskirchen	20	20	540	92	5	71	—	168	372
6	335	St. Aegydt Eisenw./2	20	20	540	84	15	71	—	170	370
7	158	Patria, Heidenreichstein	10	10	520	104	20	73	—	197	323
8	371	Vogl, Stockerau	20	10	530	108	15	72	20	215	315

### Bundesheer

1	16	Heeresbekleid. Anst. Brunn a. Geb.	20	30	550	90	5	71	—	166	384
2	30	Heeresmunitions-Anst. Gr. Mittel	10	30	540	78	10	74	—	162	378
3	29	Fliegerhorstkomp. Langenlebarn	20	10	530	102	—	72	—	174	356

### Gästegruppen

1	114	Böblingen/Deutschland	20	20	540	98	10	68	—	176	364
2	537	Lds. Fw. Schule Oberösterreich	20	40	560	97	15	85	—	197	363