

Ergebnisse der 15. n.-ö. Landes-Feuerwehrleistungsbewerbe

Silber

Klasse A

Laufende Nr.	Gruppen Nr.	Gruppe	Arbeit u. Haltung	Summe der Gutpunkte	Angriffszeit	Fehler	Staffellauf	Fehler	Summe der Schlichtpunkte	Gesamtpunkte
--------------	-------------	--------	----------------------	------------------------	--------------	--------	-------------	--------	-----------------------------	--------------

Freiwillige Feuerwehr

1	240	Grafenbach	20	520	61	—	64	—	125	395
2	207	Schönau a. d. Triesting/2	20	520	70	—	66	—	136	384
3	185	Köttlach	20	520	73	—	64	—	137	383
4	595	Gmünd I	20	520	73	—	68	—	141	379
5	544	Mistelbach/3	10	510	59	10	65	—	134	376
6	205	Gloggnitz/1	10	510	61	10	64	—	135	375
7	724	Marchegg	20	520	77	5	65	—	147	373
8	743	Ziersdorf	20	520	76	—	72	—	148	372
9	404	St. Johann-Ternitz	10	510	64	10	65	—	139	371
10	635	Furth-Aigen	20	520	82	5	63	—	150	370
11	573	St. Leonhard a. Forst/4	20	520	68	—	64	20	152	368
11	711	Oberndorf-Melk	20	520	73	5	64	10	152	368
13	430	Natschbach	20	520	83	—	71	—	154	366
13	510	Persenbeug	20	520	83	5	66	—	154	366
15	439	Orth	20	520	87	—	68	—	155	365
15	696	Mank/3	20	520	83	5	67	—	155	365
15	602	Zwerndorf	20	520	83	5	67	—	155	365
15	443	Zaina	10	510	70	10	65	—	145	365
19	417	Guntramsdorf/4	10	510	73	5	68	—	146	364
19	158	Siegenfeld/2	20	520	82	5	69	—	156	364
19	241	Küb	20	520	78	10	68	—	156	364
22	224	Brunn a. d. Schnbgb.	10	510	74	10	64	—	148	362
23	538	Neudorf b. Staats	20	520	92	—	67	—	159	361
23	727	Sautern	20	520	86	5	68	—	159	361
25	54	Baden I/2	20	520	91	—	69	—	160	360
25	250	Reichenau a. d. Rax/2	10	510	71	15	64	—	150	360
25	664	Putzmannsdorf/1	10	510	65	20	65	—	150	360
28	604	Weißenburg	20	520	92	—	69	—	161	359
28	428	Atzenbrugg/2	10	510	77	10	64	—	151	359
28	378	Lehenrotte	20	520	77	20	64	—	161	359
31	449	Fugging	20	520	96	—	66	—	162	358
32	707	Markt Aschbach/2	20	520	93	—	70	—	163	357
32	547	Sierndorf	20	520	90	10	63	—	163	357
34	222	Stollhof	20	520	94	—	70	—	164	356
34	156	Eichberg	20	520	86	5	73	—	164	356
34	283	Muckendorf b. T.	20	520	89	5	70	—	164	356
34	215	Petronell	10	510	82	10	62	—	154	356
38	424	Judenau	20	520	95	—	70	—	165	355
38	448	Haringsee	20	520	96	—	69	—	165	355
38	563	Stripfing	20	520	89	5	71	—	165	355
38	86	Sparbach	20	520	93	5	67	—	165	355
42	147	Markt Lanzenkirchen	20	520	96	—	70	—	166	354
42	408	Ternitz-Rohrbach	20	520	91	5	70	—	166	354
42	518	Pixendorf/1	20	520	93	5	68	—	166	354
42	637	Pellendorf	20	520	90	10	66	—	166	354
42	625	Ober Weiden	20	520	81	20	65	—	166	354
47	450	Deutsch Wagram	20	520	95	5	67	—	167	353
47	583	Kirchberg a. d. Pielach	20	520	98	—	70	—	168	352
47	293	Rust	20	520	103	—	65	—	168	352
47	72	Brunn a. Geb.	20	520	91	5	72	—	168	352
47	515	Wolfsgraben	20	520	86	10	72	—	168	352
47	214	Wr. Neustadt/1	20	520	89	10	69	—	168	352

Laufende Nr.	Gruppen Nr.	Gruppe	Arbeit u. Haltung	Summe der Gutpunkte	Angriffszeit	Fehler	Staffellauf	Fehler	Summe der Schlechtpunkte	Gesamtpunkte
47	195	Zillingdorf-Markt	20	520	82	15	71	—	168	352
54	393	Ramplach/1	10	510	65	30	64	—	159	351
55	489	Leopoldsdorf i. Marchfeld/2	20	520	89	15	67	—	171	349
55	220	Siegersdorf	10	510	93	—	68	—	171	349
55	517	Feuersbrunn	20	520	96	5	70	—	171	349
55	458	Getzersdorf	20	520	92	10	69	—	171	349
59	181	Hausenbach	20	520	100	—	72	—	172	348
59	738	Groß Inzersdorf	20	520	97	5	70	—	172	348
61	395	Klosterneuburg/1	20	520	96	5	72	—	173	347
61	438	Ober Siebenbrunn	20	520	94	10	69	—	173	347
63	475	Dürnstein	20	520	99	5	70	—	174	346
63	296	Ragelsdorf	20	520	98	5	71	—	174	346
63	693	Wolfsbach/2	20	520	98	5	71	—	174	346
63	172	Göttlesbrunn	20	520	99	5	70	—	174	346
67	338	Krems-Stein	20	520	101	5	69	—	175	345
67	606	Tradigist/2	20	520	100	10	65	—	175	345
69	655	Fil. Hochreith	20	520	96	5	75	—	176	344
69	130	Berndorf III-Oedlitz	20	520	99	5	72	—	176	344
69	376	Oberholz	20	520	93	10	73	—	176	344
69	328	Michelhausen/2	10	510	77	15	64	10	166	344
69	576	Hohegg	10	510	77	20	69	—	166	344
74	406	Michelndorf	20	520	93	—	64	20	177	343
74	167	Traiskirchen I/1	10	510	87	15	65	—	167	343
74	230	Wienerherberg	20	520	97	15	65	—	177	343
74	232	Hof a. Leithageb.	10	510	81	20	66	—	167	343
74	523	Grimmenstein II/2	10	510	66	35	66	—	167	343
79	464	Sittendorf b. Hadersdorf	20	520	98	10	70	—	178	342
79	407	Wartmannstetten	10	510	82	20	66	—	168	342
81	597	Edlitz	20	520	106	—	73	—	179	341
81	509	Neustadtl	10	510	80	20	69	—	169	341
81	248	Leopoldsdorf b. Schwechat/2	10	510	81	20	68	—	169	341
81	679	Inzersdorf	10	510	82	20	67	—	169	341
81	429	St. Aegy d. Nw.	10	510	82	20	67	—	169	341
81	385	Pfaffstetten/1	20	520	88	20	79	—	179	341
87	426	Plankenberg	10	510	93	10	67	—	170	340
87	579	Jettsdorf	20	520	96	15	69	—	180	340
89	360	Stefanshart	20	520	103	—	73	—	181	339
89	107	Berndorf IV	20	520	111	—	70	—	181	339
89	609	Langenlois	20	520	94	15	72	—	181	339
89	206	Pernitz	10	510	82	20	69	—	171	339
93	379	Würflach	10	510	86	15	71	—	172	338
93	574	Horn	20	520	92	20	70	—	182	338
95	650	Radlbrunn	10	510	91	10	72	—	173	337
95	106	Bad Deutsch Altenburg	10	510	96	10	67	—	173	337
95	504	Grimmenstein I	10	510	92	15	66	—	173	337
95	575	Mistelbach/5	10	510	88	20	65	—	173	337
99	400	Reisenberg	20	520	90	5	69	20	184	336
100	129	St. Veit a. d. Triesting/1	20	520	106	10	69	—	185	335
101	668	Ravelsbach	20	520	107	10	68	—	185	335
101	638	Höflein b. N.	10	510	81	20	75	—	175	334
103	418	Thernberg	10	510	94	15	68	—	177	333
103	646	Paudorf	20	520	100	15	72	—	187	333
103	634	Baumgarten/M.	10	510	72	20	65	—	177	333
103	63	Gloggnitz/2	10	510	86	25	66	—	177	333
103	683	Ober Kreuzstetten	20	520	90	25	72	—	187	333
108	380	Greinsfurth	20	520	122	—	66	—	188	332
108	558	Sieding	10	510	92	20	66	—	178	332
110	692	Biberbach	10	510	94	15	70	—	179	331
110	543	Zissersdorf/2 b. G.	10	510	68	45	66	—	179	331
112	229	Hölles/L.	20	520	90	10	70	20	190	330
112	227	Gerhaus	20	520	112	10	68	—	190	330

Laufende Nr.	Gruppen Nr.	Gruppe	Arbeit u. Haltung	Summe der Gutpunkte	Angriffszeit	Fehler	Staffellauf	Fehler	Summe der Schlechtpunkte	Gesamtpunkte
114	617	Frankenfels	10	510	97	10	74	—	181	329
114	105	Ossarn	10	510	97	15	69	—	181	329
114	392	Neu Aigen	10	510	99	15	67	—	181	329
114	554	Rodingersdorf	20	520	102	20	69	—	191	329
118	658	Gerasdorf i. Steinfeld	10	510	94	15	73	—	182	328
118	301	Leitzersdorf	10	510	96	15	71	—	182	328
118	192	Prein a. d. Rax	10	510	99	15	68	—	182	328
118	170	Gainfarn/2	10	510	92	20	70	—	182	328
118	208	Hundsheim	10	510	94	20	68	—	182	328
123	436	Würmla	20	520	103	10	70	10	193	327
123	754	Scheibbs	10	510	98	15	70	—	183	327
123	686	Hohenwarth	10	510	99	15	69	—	183	327
126	522	Hochneukirchen	10	510	94	20	70	—	184	326
127	476	Ober Loiben	20	520	117	5	73	—	195	325
127	212	Enzersdorf a. d. F.	10	510	102	10	73	—	185	325
127	524	Hausleiten	20	520	101	25	69	—	195	325
130	730	Weitra	20	520	115	5	76	—	196	324
130	171	Jeutendorf-Mauterh.	20	520	116	10	70	—	196	324
132	662	Klein Höflein/2	20	520	126	—	71	—	197	323
132	616	Lasse	10	510	95	25	67	—	187	323
132	775	Zissersdorf b. St.	10	510	96	25	66	—	187	323
135	371	Guntramsdorf/2	10	510	104	15	69	—	188	322
135	243	Pottenbrunn	20	520	105	20	73	—	198	322
135	649	Herrnbaumgarten/1	10	510	94	25	69	—	188	322
138	732	Groß Gerungs	10	510	104	15	70	—	189	321
138	694	Retz	20	520	11	15	72	—	199	321
138	676	Gutenbrunn b. O.	10	510	98	20	71	—	189	321
138	204	Schwarzenbach	20	520	107	20	72	—	199	321
138	144	Kaltenleutgeben	10	510	94	25	70	—	189	321
143	481	Bad Schönau	10	510	108	10	72	—	190	320
143	146	Hirtenberg	10	510	105	15	70	—	190	320
143	161	Alland I/2	20	520	115	15	70	—	200	320
143	437	Zöbern	10	510	98	20	72	—	190	320
143	246	Putzmannsdorf	10	510	99	20	71	—	190	320
143	128	Lindabrunn	20	520	107	25	68	—	200	320
149	565	Hadres	10	510	88	10	73	20	191	319
149	491	Grimmenstein II/1	10	510	110	10	71	—	191	319
149	446	Markgrafneusiedl	20	520	121	10	70	—	201	319
149	152	Kottingbrunn	10	510	106	15	70	—	191	319
149	216	Markt Felixdorf	20	520	109	25	67	—	201	319
149	702	Meilersdorf	10	510	83	35	73	—	191	319
155	218	Piesting	10	510	101	10	71	10	192	318
155	225	Trautmannsdorf	10	510	113	10	69	—	192	318
155	506	Leopoldsdorf i. Marchfeld	10	510	104	15	73	—	192	318
155	708	Poysdorf/2	10	510	97	20	75	—	192	318
155	166	Leobersdorf/1	10	510	88	35	69	—	192	318
160	434	Ober Grafendorf	20	520	85	25	73	20	203	317
161	473	Krems/2	10	510	105	20	69	—	194	316
162	713	Hochstraß b. St. P.	10	510	105	15	75	—	195	315
163	615	Grünbach a. Schnbg./2	10	510	106	20	70	—	196	314
164	92	Rohr a. Geb.	10	510	104	20	73	—	197	313
164	239	Reichenau a. d. Rax I	10	510	79	30	68	20	197	313
166	390	Rotheau	10	510	120	10	68	—	198	312
166	427	Unter Olberndorf	20	520	100	15	73	20	208	312
168	228	Purkersdorf	10	510	104	20	75	—	199	311
168	455	Wittau	10	510	110	20	69	—	199	311
168	689	Raabs/2	10	510	94	35	70	—	199	311
171	200	Raach	10	510	95	15	71	20	201	309
172	244	Naßwald	10	510	106	25	71	—	202	308
173	173	Teesdorf	10	510	114	20	69	—	203	307
174	684	Drosendorf	20	520	98	20	76	20	214	306

Laufende Nr.	Gruppen Nr.	Gruppe	Arbeit u. Haltung	Summe der Gutpunkte	Angriffszeit	Fehler	Staffellauf	Fehler	Summe der Schlechtpunkte	Gesamtpunkte
174	432	Klosterneuburg/2	10	510	101	30	73	—	204	306
176	374	Penk Altendorf	10	510	90	25	71	20	206	304
177	641	Hausbrunn	10	510	117	20	71	—	208	302
178	599	Geras	10	510	114	20	75	—	209	301
178	74	Gaaden	10	510	97	40	72	—	209	301

Freiwillige Betriebsfeuerwehr

1	386	NAG Hirschwang/2	20	520	67	5	63	—	135	385
2	245	Fezfabrik Gloggnitz	20	520	71	5	68	—	144	376
3	202	Berndorf VMW	20	520	71	10	66	—	147	373
4	134	Grundmann Herzogenburg	20	520	84	—	65	—	149	371
5	542	Nibelungenwerk St. Valentin	20	520	90	—	69	—	159	361
6	705	Gerstl	20	520	84	—	71	—	160	360
7	242	Semperit Wimpassing/2	20	520	92	5	69	—	166	354
8	210	Brauerei Schwechat	10	510	85	10	69	—	164	346
9	235	Glanzstoff St. Pölten/2	10	510	89	15	73	—	177	333
10	471	Hütte Krems	10	510	102	10	66	—	178	332
10	526	St. Aegydt Eisenwerk/5	20	520	92	25	66	5	188	332
12	226	Eybl Ebergassing	10	510	93	25	65	—	183	327
13	175	Semperit Traiskirchen	10	510	85	35	66	—	186	324

Bundesheer

1	90	LSPiKp/1	20	520	80	—	71	—	151	369
2	165	LSPiKp/3	20	520	91	5	68	—	164	356
3	165	TÜPL Allentsteig	10	510	67	25	65	—	157	353
4	160	LSPiKp/4	20	520	91	—	68	10	169	351
5	179	LSPiKp/2	20	520	113	—	70	—	183	337
6	163	LSPiKp/5	10	510	93	45	67	—	205	305

Gästegruppen Bundesländer

1	633	Steyr II, Oberösterr.	20	520	59	5	65	—	129	391
2	742	Holzleiten, Oberösterr.	20	520	63	5	66	—	134	386
3	733	ÖAMG Krieglach, Stmk.	20	520	65	5	66	—	136	384
4	485	ÖAMG Kindberg/2, Stmk.	20	520	68	10	67	—	145	375
5	772	Schwertberg, Oberösterr.	20	520	85	—	72	—	155	363
6	686	Krieglach, Stmk.	10	510	69	15	64	—	148	362
7	716	Mürzsteg, Stmk.	20	520	85	10	64	—	161	359
8	765	Leogang, Salzburg	20	520	95	—	69	—	164	356
9	714	Pichl, Oberösterr.	20	520	80	15	70	—	165	355
10	726	Oed, Oberösterr.	20	520	91	5	70	—	166	354
11	766	Hofberg, Oberösterr.	20	520	96	—	73	—	169	351
11	742	Altenberg/R., Stmk.	10	510	80	10	69	—	159	351
13	736	Markt Frankenburg, Oberösterr.	20	520	87	15	69	—	171	349
14	734	Moosgraben/2, Oberösterr.	20	520	83	15	74	—	172	348
15	774	Hopfgarten, Tirol	20	520	93	10	71	—	174	346
16	717	Zwettl, Oberösterr.	10	510	77	20	73	—	170	340
17	337	Pergkirchen I/2, Oberösterr.	10	510	80	20	71	—	171	339
18	720	Bad Leonfelden/1, Oberösterr.	10	510	93	10	71	—	174	336
19	751	Veitscher Magnesit Mürz., Stmk.	10	510	96	10	70	—	176	334
19	719	Feichtenberg, Oberösterr.	20	520	98	15	73	—	186	334
21	769	Wartberg, Oberösterr.	10	510	99	15	75	—	189	321

Gästegruppen Ausland

1	757	Breclav/1, CSSR	20	520	100	—	74	—	174	346
---	-----	-----------------	----	-----	-----	---	----	---	-----	-----



Bild 1

Sintflut über N

Bild 1: Mehr als 50 Gehöfte stehen im Wasser, durch Sturmboote versorgt werden.

Bild 2: In Aspang am Wechsel riß die Straße, ist unterbrochen.

Bild 3: Feuerwehren führen auch im Ausland Evakuierungen mit Zisternenbooten.

Bild 4: Von der Wasserflut überrascht, werden die Gebirge geborgen werden.

Bild 5: Nach einem Dammbrechung werden weitere Notmaßnahmen in aller Eile werden weitere Notmaßnahmen.

Bild 6: Im Bereich March-Donau-Dreieck wird persönliche Arbeitsleistung, sondern auch die Verfügung, um Sandsäcke zu Verfügung zu bringen.

Bild 7: Landesrat Resch besichtigt die Schäden.

Bild 8: Mit einem Hubschrauber des Landesrat Stützpunkt Landes-Feuerwehreinrichtung im Bereich der niederösterreichischen Landes-Feuerwehreinrichtung.

Fotos: Brüder Basch, LFK Dipl.-Ing. Hege



Bild 2



B

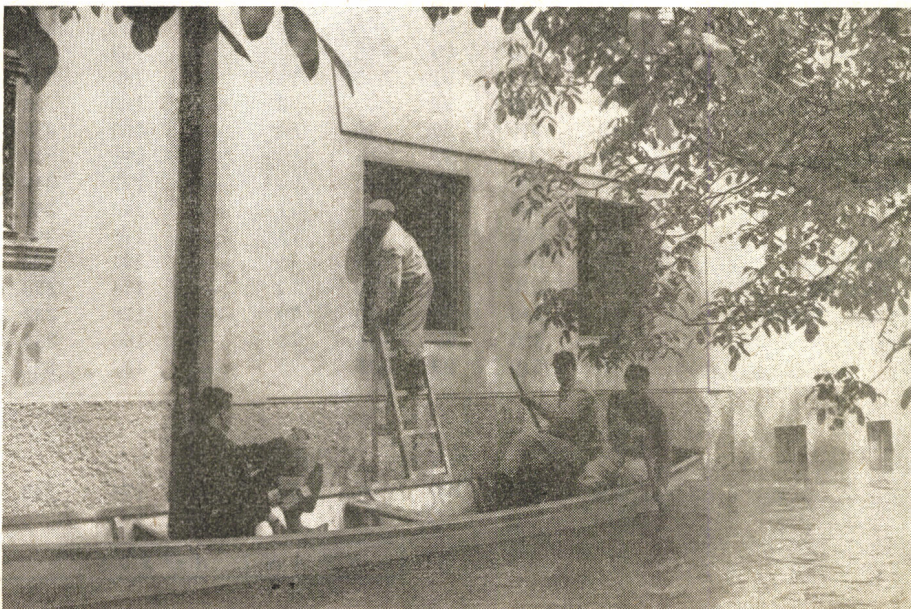


Bild 3



B

Niederösterreich

...me Stefanshart unter Wasser und müssen
...ochwasser eine Brücke weg. Die Straße

...me Korneuburg sowie in ganz Nieder-
...durch.

Fahrzeuge müssen von der Feuerwehr

Teile der Stadt Pöchlarn überflutet. In
...me errichtet.

stellen die Feuerwehren nicht nur ihre
...n auch ihre Traktoren und Anhänger zur
...n und zum gefährdeten Rußbachdamm

...äden in Pöchlarn am 13. Juni.

...esministeriums für Inneres werden vom
...Tulln aus laufend Erkundungsflüge im
...Donau durchgeführt.

...arner, Stadtgemeinde Pöchlarn



Bild 6



Bild 7



Bild 8

Laufende Nr.	Gruppen Nr.	Gruppe	Arbeit u. Haltung	Summe der Gutpunkte	Angriffszeit	Fehler	Staffellauf	Fehler	Summe der Schlechtpunkte	Gesamtpunkte
1	401	Mistelbach/4	20	520	52	—	64	—	116	404
2	142	Grafenbach	20	520	53	—	65	—	118	402
3	271	St. Johann-Ternitz	20	520	56	—	65	—	121	399
4	272	Ramplach/1	20	520	58	—	64	—	122	398
5	555	St. Pölten/1	20	520	61	—	64	—	125	395
6	592	Marchegg	20	520	61	—	65	—	126	394
7	552	Putzmannsdorf/1	20	520	58	5	64	—	127	393
8	260	Lehenrotte	20	520	63	—	65	—	128	392
8	612	Oberndorf/M.	20	520	63	—	65	—	128	392
10	372	Grimmenstein I	20	520	64	—	66	—	130	390
11	695	St. Leonhard a. Forst/2	20	520	62	5	64	—	131	389
12	533	Baumgarten/M.	20	520	69	—	65	—	134	386
13	96	Hölles/2	20	520	67	—	68	—	135	385
13	115	Hof a. d. Leitha	20	520	65	5	65	—	135	385
15	556	Engelhartstetten	20	520	73	—	64	—	137	383
15	136	Reichenau a. d. Rax I	20	520	64	5	68	—	137	383
17	76	Gloggnitz/1	10	510	54	10	64	—	128	382
18	516	Furth-Aigen	20	520	58	—	62	20	140	380
18	415	Sierndorf	20	520	68	10	62	—	140	380
20	586	Baden III	20	520	70	—	71	—	141	379
20	368	Neustadt/D.	20	520	67	5	69	—	141	379
22	539	Pellendorf	20	520	77	—	65	—	142	378
22	357	Scheibbs	20	520	69	5	68	—	142	378
22	99	Unter Eggendorf	20	520	69	5	68	—	142	378
25	111	Enzersdorf a. d. F./1	20	520	72	—	71	—	143	377
25	261	Landegg/1	20	520	75	—	68	—	143	377
25	84	Zillingdorf/M.	10	510	57	10	66	—	133	377
25	288	Michelndorf	20	520	69	10	64	—	143	377
25	431	Zissersdorf b. G./1	10	510	49	20	64	—	133	377
30	132	Küb	20	520	74	—	70	—	144	376
30	535	Lasse	20	520	72	5	67	—	144	376
30	580	Inzersdorf a. d. Tr.	20	520	67	10	67	—	144	376
33	451	Zeiselmauer	20	520	80	—	65	—	145	375
34	423	Eggenburg	20	520	67	10	69	—	146	374
34	680	Riegersburg	20	520	68	10	68	—	146	374
36	35	Leobersdorf/1	20	520	72	5	70	—	147	373
36	77	Siegersdorf	20	520	74	5	68	—	147	373
36	381	Stockerau	20	520	69	10	68	—	147	373
39	647	Unter Siebenbrunn	20	520	75	—	73	—	148	372
39	251	Pfaffstetten/2	20	520	79	—	69	—	148	372
39	298	St. Aegy d. Nw.	20	520	71	10	67	—	148	372
42	454	Hadres	20	520	77	—	72	—	149	371
42	362	Ober Grafendorf	20	520	65	15	69	—	149	371
44	83	Vösendorf	20	520	78	—	72	—	150	370
44	193	Sieding	20	520	83	—	67	—	150	370
44	26	Pottenstein	20	520	73	5	72	—	150	370
44	194	Loipersdorf	20	520	76	5	69	—	150	370
44	636	Zwetl	20	520	71	10	69	—	150	370
49	292	Judenau	20	520	76	5	70	—	151	369
49	121	Schwadorf/F.	20	520	71	10	70	—	151	369
49	78	Tattendorf	20	520	73	10	68	—	151	369
52	700	Eichhorn	20	520	80	—	72	—	152	368
52	65	Raach a. Hochgeb.	20	520	81	—	71	—	152	368
52	312	Zissersdorf b. St.	20	520	80	5	67	—	152	368
52	114	Enzersdorf/F.	20	520	79	10	69	—	152	368
56	306	Lang Enzersdorf	20	520	83	—	70	—	153	367
56	113	Götzendorf/1	20	520	61	5	67	20	153	367

Laufende Nr.	Gruppen Nr.	Gruppe	Arbeit u. Haltung	Summe der Gutpunkte	Angriffszeit	Fehler	Staffellauf	Fehler	Summe der Schlechtpunkte	Gesamtpunkte
56	268	Würflach	20	520	77	5	71	—	153	367
59	262	Penk-Altendorf	10	510	64	10	70	—	144	366
59	578	Mank/2	20	520	74	10	70	—	154	366
61	61	Kaltenleutgeben	20	520	85	—	70	—	155	365
61	252	Guntramsdorf	20	520	86	—	69	—	155	365
61	320	Haringsee	20	520	81	5	69	—	155	365
61	91	Neusiedl b. P.	20	520	58	25	72	—	155	365
65	47	Staasdorf	20	520	79	5	72	—	156	364
65	553	Klein Höflein	20	520	82	5	69	—	156	364
65	503	Gmünd I	20	520	76	10	70	—	156	364
65	56	Schönau a. d. Triesting/2	10	510	66	15	65	—	146	364
69	318	Orth a. d. D.	20	520	86	—	71	—	157	363
69	330	Fugging	20	520	80	10	67	—	157	363
71	476	Gösting/Z.	20	520	84	—	74	—	158	362
71	203	Wöllersdorf	20	520	78	5	75	—	158	362
71	46	Schwarzenbach	20	520	80	5	73	—	158	362
71	498	Geras	20	520	81	5	72	—	158	362
71	613	Wieselburg	20	520	81	5	72	—	158	362
71	94	Markt Felixdorf	20	520	84	5	69	—	158	362
71	317	Ober Siebenbrunn	20	520	80	10	68	—	158	362
71	295	Plankenberg	20	520	75	15	68	—	158	362
71	97	Petronell	10	510	64	20	64	—	148	362
80	645	Groß Gerungs	20	520	87	—	72	—	159	361
80	89	Pernitz	20	520	74	15	70	—	159	361
80	666	Ebendorf	10	510	64	20	65	—	149	361
80	118	Wienerherberg	10	510	65	20	64	—	149	361
80	321	Zaina	10	510	65	20	64	—	149	361
85	282	St. Andrä v. d. Hgt.	20	520	84	—	76	—	160	360
85	587	Tribuswinkel	20	520	84	—	76	—	160	360
85	154	Hainburg	20	520	86	—	74	—	160	360
85	500	Sonnberg	20	520	92	—	68	—	160	360
85	196	Ober Radlberg	20	520	82	5	73	—	160	360
85	414	Mannswörth	20	520	84	5	71	—	160	360
85	319	Markgrafneusiedl	20	520	84	5	71	—	160	360
85	135	Naßwald a. d. Rax	20	520	84	5	71	—	160	360
85	323	Wittau	20	520	84	5	71	—	160	360
85	291	Neu Aigen	20	520	86	5	69	—	160	360
95	15	Berndorf	20	520	80	10	71	—	161	359
96	191	Ochsenburg	20	520	91	—	71	—	162	358
96	309	Ober Olberndorf	20	520	80	5	67	10	162	358
96	52	Kottingbrunn	20	520	84	5	73	—	162	358
96	280	Thernberg	20	520	87	5	70	—	162	358
96	109	Hundsheim	20	520	88	5	69	—	162	358
96	277	Natschbach	20	520	82	10	70	—	162	358
96	36	Traiskirchen I/1	10	510	69	20	63	—	152	358
103	29	Enzesfeld a. d. Tr.	20	520	85	5	73	—	163	357
103	688	Asparn a. d. Z.	20	520	80	10	73	—	163	357
103	303	Dietersdorf	20	520	82	10	71	—	163	357
103	333	Senftenberg	20	520	82	10	71	—	163	357
103	52	Gloggnitz/2	20	520	85	10	68	—	163	357
108	253	Hennersdorf	10	510	70	15	69	—	154	356
108	474	Weissenburg	20	520	77	20	67	—	164	356
110	622	Waidhofen a. d. Thaya/3	20	520	91	—	74	—	165	355
110	279	Wartmannstetten	20	520	73	5	67	20	165	355
110	667	Kilb	20	520	83	10	72	—	165	355
110	184	Oyenhhausen	20	520	84	10	71	—	165	355
110	149	Theresienfeld	20	520	88	10	67	—	165	355
110	457	Tradigist/1	20	520	84	15	66	—	165	355
116	468	Tiefenbach	20	520	81	—	75	10	166	354
116	18	Hirtenberg	20	520	88	—	78	—	166	354
116	487	Dross	20	520	90	—	76	—	166	354

Laufende Nr.	Gruppen Nr.	Gruppe	Arbeit u. Haltung	Summe der Gutpunkte	Angriffszeit	Fehler	Staffellauf	Fehler	Summe der Schlechtpunkte	Gesamtpunkte
116	110	Purkersdorf	20	520	92	—	74	—	166	354
116	116	Gerhaus	20	520	100	—	66	—	166	354
116	168	Dreistetten	10	510	75	10	71	—	156	354
116	183	Semmering	20	520	81	10	75	—	166	354
116	68	Traiskirchen II	20	520	88	10	68	—	166	354
116	382	Grimmenstein II/2	10	510	55	15	66	20	156	354
116	628	Sautern	10	510	73	15	68	—	156	354
116	531	Zwerndorf	20	520	84	15	67	—	166	354
116	624	Brunn a. d. Schnbgb.	10	510	62	30	64	—	156	354
128	343	Dürnstein	20	520	94	—	73	—	167	353
128	603	Meilersdorf	20	520	85	5	72	5	167	353
128	325	Seitenstetten-Markt	20	520	90	5	72	—	167	353
128	540	Langenlois	20	520	85	10	72	—	167	353
132	718	Bromberg-Schlatten	20	520	90	—	78	—	168	352
132	209	Michelbach	20	520	79	—	79	10	168	352
132	162	Margarethen a. M.	20	520	75	5	68	20	168	352
132	600	Leiding-Inzenhof	10	510	80	10	68	—	158	352
132	7	Lindabrunn	20	520	90	10	68	—	168	352
137	4	Katzelsdorf b. Wr. Neustadt/2	20	520	89	5	75	—	169	351
137	340	Getzersdorf	10	510	78	10	71	—	159	351
137	656	Loosdorf a. d. Westb.	20	520	85	10	74	—	169	351
137	569	Ravelsbach	20	520	90	10	69	—	169	351
141	249	Saladorf	20	520	99	—	71	—	170	350
141	505	Paudorf	20	520	94	5	71	—	170	350
141	344	Weißkirchen/Wachau	20	520	96	5	69	—	170	350
141	456	Horn	20	520	93	10	67	—	170	350
141	300	St. Corona/Wechsel	10	510	77	15	68	—	160	350
141	281	Wilfersdorf/T.	20	520	80	15	75	—	170	350
141	459	Wullersdorf	10	510	72	20	78	—	160	350
148	494	Grünbach a. Schnbg./2	20	520	81	—	70	20	171	349
148	30	Siegenfeld/1	20	520	75	5	71	20	171	349
148	310	Nieder Hollabrunn	20	520	86	5	70	10	171	349
148	507	Höflein b. N.	10	510	73	20	68	—	161	349
152	551	Groß Schweinbarth/1	20	520	97	—	75	—	172	348
152	104	Trautmannsdorf	20	520	84	10	78	—	172	348
154	370	Leopoldsdorf i. Marchfeld	20	520	93	5	65	10	173	347
154	661	Krennstetten	20	520	95	5	73	—	173	347
154	678	Loiwein	20	520	91	10	72	—	173	347
154	151	Prellenkirchen	10	510	78	15	70	—	163	347
154	41	Teesdorf	20	520	89	15	69	—	173	347
154	141	Reichenau a. d. Rax/2	—	500	58	30	65	—	153	347
160	470	Guntersdorf	20	520	101	—	73	—	174	346
160	709	Sarling	20	520	90	10	74	—	174	346
160	589	Markt Aschbach/1	10	510	80	15	69	—	164	346
160	373	Grimmenstein II/1	20	520	84	20	70	—	174	346
164	511	Kühbach	20	520	83	—	72	20	175	345
164	112	Bad Deutsch Altenburg/2	10	510	83	10	72	—	165	345
164	125	Rohrbach/G.	10	510	75	15	75	—	165	345
164	278	Mahrersdorf	10	510	74	20	71	—	165	345
168	122	Pottenbrunn b. St. P.	20	520	82	—	74	20	176	344
168	159	Ramsau	10	510	77	20	69	—	166	344
170	530	Herrnbaumgarten/2	20	520	97	5	75	—	177	343
170	640	Groß Inzersdorf	20	520	101	5	71	—	177	343
170	93	Wr. Neustadt/1	20	520	86	10	71	10	177	343
170	337	Ebenthal/2	10	510	84	15	68	—	167	343
174	387	Hohegg	10	510	69	10	69	20	168	342
175	314	Zöbern	20	520	107	—	72	—	179	341
175	265	Guntramsdorf/3	10	510	81	20	68	—	169	341
177	101	Stollhof	20	520	87	—	73	20	180	340
177	307	Korneuburg	20	520	98	10	72	—	180	340
177	6	Berndorf IV/2	20	520	99	10	71	—	180	340

Laufende Nr.	Gruppen Nr.	Gruppe	Arbeit u. Haltung	Summe der Gutpunkte	Angriffszeit	Fehler	Staffellauf	Fehler	Summe der Schlechtpunkte	Gesamtpunkte
177	601	Wolfsbach/1	10	510	81	15	74	—	170	340
181	126	Kaumberg	20	520	92	15	74	—	181	339
182	690	Hauskirchen	20	520	104	5	73	—	182	338
182	331	Traismauer	10	510	74	10	68	20	172	338
182	479	Gösing/W.	20	520	84	10	68	20	182	338
182	322	Eckartsau	20	520	85	25	72	—	182	338
186	570	Mank/1	10	510	80	20	73	—	173	337
186	287	Pitten	10	510	81	20	72	—	173	337
188	577	Ober Markersdorf/1	20	520	98	15	71	—	184	336
188	591	Biberbach	20	520	99	15	70	—	184	336
188	269	Rotheau	10	510	87	20	67	—	174	336
191	465	Rodingersdorf	20	520	91	5	69	20	185	335
191	420	Wagram a. d. D.	10	510	92	10	73	—	175	335
191	632	Weitra	10	510	85	15	75	—	175	335
191	413	Mistelbach/6	10	510	79	20	66	10	175	335
191	10	St. Veit a. d. Triesting/2	10	510	81	25	69	—	175	335
196	341	Egelsee	10	510	98	10	68	—	176	334
196	501	Edlitz	10	510	88	15	73	—	176	334
196	82	Dornbach	10	510	81	25	70	—	176	334
199	21	Neusiedl/Pottenst.	20	520	101	—	76	10	187	333
199	308	Unter Olberndorf	20	520	91	5	71	20	187	333
199	480	Jettsdorf	20	520	89	5	73	20	187	333
199	525	Stickelberg	—	500	71	25	71	—	167	333
203	28	Neuhaus	10	510	84	10	74	10	178	332
203	199	Ober Piesting	10	510	94	10	74	—	178	332
203	273	Klosterneuburg/1	10	510	96	10	72	—	178	332
203	329	Ebenthal/1	10	510	91	15	72	—	178	332
207	285	Klosterneuburg/2	20	520	100	15	74	—	189	331
208	745	Gugging	10	510	93	10	77	—	180	330
209	527	Heidenreichstein	10	510	90	15	76	—	181	329
210	412	Hausleiten	10	510	74	10	68	30	182	328
210	521	Maltern	10	510	101	10	71	—	182	328
210	328	Sitzendorf	10	510	94	15	73	—	182	328
210	259	Seibersdorf	20	520	102	15	75	—	192	328
214	383	Kautzen	20	520	108	10	75	—	193	327
214	747	Traunstein	20	520	103	15	75	—	193	327
214	155	Haslau a. d. D.	10	510	85	25	73	—	183	327
214	143	Pottschach	10	510	87	30	66	—	183	327
218	462	Stripfing	10	510	84	30	70	—	184	326
218	534	Ober Weiden/2	10	510	69	50	65	—	184	326
220	270	Ternitz-Rohrbach	10	510	85	30	70	—	185	325
221	486	Frankenfels	20	520	92	—	74	30	196	324
221	391	Sigmundsherberg	10	510	98	15	73	—	186	324
221	50	Traiskirchen III/3	10	510	83	30	73	—	186	324
224	334	Krems/2	10	510	97	20	71	—	188	322
225	327	Deutsch Wagram	10	510	86	15	68	20	189	321
225	326	Götzendorf Velm	10	510	82	35	72	—	189	321
227	585	Retz	10	510	102	15	73	—	190	320
227	352	Krems-Weinzierl	10	510	83	30	77	—	190	320
229	699	Prinzersdorf-Rannersdorf	10	510	82	10	80	20	192	318
230	670	Merkersdorf	10	510	103	15	75	—	193	317
231	58	Klausen Leopoldsdorf	20	520	91	10	73	30	204	316
231	682	Steinebrunn	10	510	92	20	72	10	194	316
233	619	Poysdorf/1	10	510	97	25	73	—	195	315
234	422	Straning	10	510	91	10	75	20	196	314
234	364	Wolfsgraben	10	510	77	25	74	20	196	314
234	80	Unter Waltersdorf	10	510	85	25	66	20	196	314
237	466	Kirchberg/Pielach	10	510	108	20	69	—	197	313
238	339	Ober Loiben	10	510	94	30	74	—	198	312
239	560	Raabs/1	10	510	82	25	72	20	199	311
240	529	Kottingneusiedl	10	510	98	30	74	—	202	308

Laufende Nr.	Gruppen Nr.	Gruppe	Arbeit u. Haltung	Summe der Gutpunkte	Angriffszeit	Fehler	Starfellauf	Fehler	Summe der Schlechtpunkte	Gesamtpunkte
241	48	Traiskirchen I/2	10	510	88	30	75	10	203	307
242	100	Piesting/2	10	510	90	20	74	20	204	306
242	620	Maiersch	10	510	99	30	75	—	204	306
242	190	Unter Lanzendorf	10	510	97	40	67	—	204	306
245	611	Hochstraß b. St. P.	10	510	111	20	74	—	205	305
246	398	Gastern	10	510	113	20	73	—	206	304
246	102	Matzendorf/2	10	510	106	25	75	—	206	304
248	581	Oberkreuzstetten/1	10	510	92	40	71	5	208	302
249	651	Drasenhofen	10	510	118	20	72	—	210	300

Freiwillige Betriebsfeuerwehr

1	33	Semperit Traiskirchen	20	520	68	—	66	—	134	386
2	23	Grundmann Herzogenburg	20	520	68	—	67	—	135	385
3	133	Fez Gloggnitz	20	520	62	10	68	—	140	380
4	342	Hütte Krenms	20	520	82	—	67	—	149	371
5	363	Eisenwerk St. Aegydt/2	20	520	77	5	69	—	151	369
6	351	Eisenwerk St. Aegydt/1	20	520	84	5	65	—	154	366
7	59	Kammgarn Möllersdorf	20	520	77	—	69	10	156	364
8	109	Brauerei Schwechat	20	520	79	10	69	—	158	362
9	88	Zugmayer Waldegg	20	520	88	—	71	—	159	361
10	608	Sleepy Vösendorf	20	520	82	10	68	—	160	360
11	453	Nibelungenwerk St. Valentin	20	520	87	5	70	—	162	358
11	117	Eybl Ebergassing	20	520	79	10	73	—	162	358
13	144	Semperit Wimpassing	20	520	87	10	68	—	165	355
14	263	NAG Hirschwang/2	10	510	61	30	65	—	156	354
15	124	Glanzstoff St. Pölten/2	20	520	77	—	73	20	170	350
16	627	Vereinigte Färb. Möllersdorf	20	520	104	5	72	—	181	339
17	51	Mach Siegersdorf	10	510	82	25	69	—	176	334

Bundesheer

1	2	TÜPL Allentsteig	20	520	59	—	68	—	127	393
2	25	LSPiKp/5	20	520	66	—	68	—	134	386
3	13	LSPiKp/2	20	520	83	—	70	—	153	367
4	22	LSPiKp/4	20	520	89	10	71	—	170	350
5	3	LSPiKp/1	20	520	95	10	71	—	176	344
6	32	LSPiKp/3	20	520	76	20	70	20	198	333

Gästegruppen Bundesländer

1	697	Holzleiten, Oberösterr.	20	520	53	—	68	—	121	399
1	566	Steyr/1	20	520	56	—	65	—	121	399
3	642	ÖAMG Krieglach, Stmk.	20	520	59	—	66	—	125	395
4	361	ÖAMG Kindberg, Stmk.	20	520	61	5	67	—	133	387
5	701	Freßnitz/1, Stmk.	20	520	67	5	63	—	135	385
6	648	Pergkirchen I/1, Oberösterr.	20	520	72	—	79	—	141	379
7	703	Freßnitz/2, Stmk.	20	520	63	10	70	—	143	377
8	493	Krieglach, Stmk.	20	520	64	15	65	—	144	376
9	773	Ober Neukirchen, Oberösterr.	20	520	76	—	74	—	150	370
10	119	Ratten II, Stmk.	20	520	83	—	69	—	152	368
10	750	Kapelln, Stmk.	10	510	62	10	70	—	142	368
10	478	Veitscher Magnesit, Mürz., Stmk.	20	520	94	—	68	—	162	358
13	605	Lacken, Oberösterr.	20	520	78	15	70	—	163	357
14	761	Leogang, Salzburg	20	520	85	10	69	—	164	356
15	771	Waxenberg, Oberösterr.	20	520	76	20	70	—	166	354
16	767	Wartberg, Oberösterr.	20	520	92	—	76	—	168	352
16	441	Mürzsteg, Stmk.	20	520	75	5	68	20	168	352
16	644	Markt Frankenberg/1, Oberösterr.	20	520	79	20	69	—	168	352
19	747	Bad Leonfelden/3, Oberösterr.	20	520	94	—	75	—	169	351
20	643	Moosgraben/1, Oberösterr.	20	520	82	15	75	—	172	348
21	24	Ratten/1, Stmk.	20	520	90	10	75	—	175	345
22	704	Pergkirchen I/3, Oberösterr.	20	520	72	10	76	20	178	342
23	763	Hofberg, Oberösterr.	10	510	88	15	75	—	178	332

Laufende Nr.	Gruppen Nr.	Gruppe	Arbeit u. Haltung	Summe der Outpunkte	Angriffszeit	Fehler	Staffellauf	Fehler	Summe der Schlechtpunkte	Gesamtpunkte
--------------	-------------	--------	-------------------	---------------------	--------------	--------	-------------	--------	--------------------------	--------------

Gästegruppen Ausland

1	756	Rzeszow/1, Polen	20	520	80	—	68	—	148	372
2	764	Breclav/3, CSSR	20	520	89	—	74	—	163	357
3	759	Breclav/2, CSSR	20	520	87	—	77	—	164	356
4	626	Winzeln, DBR	20	520	95	—	70	—	165	355
5	748	Salzbergen, DBR	20	520	95	5	70	—	170	350

Silber

Klasse B

Laufende Nr.	Gruppen Nr.	Gruppe	Arbeit u. Haltung	Alterspunkte	Summe der Outpunkte	Angriffszeit	Fehler	Staffellauf	Fehler	Summe der Schlechtpunkte	Gesamtpunkte
--------------	-------------	--------	-------------------	--------------	---------------------	--------------	--------	-------------	--------	--------------------------	--------------

Freiwillige Feuerwehr

1	512	Mistelbach/2	20	20	540	67	—	69	—	136	404
1	249	Leopoldsdorf b. Schwechat/1	20	20	540	67	—	69	—	136	404
3	484	Purgstall	20	20	540	82	—	70	—	152	388
4	284	LF-Schule Tulln	20	10	530	78	—	77	—	145	385
4	520	Landegg/2	20	10	530	71	5	69	—	145	385
6	186	Schönau ad d. Tr./1	20	20	540	87	—	69	—	156	384
7	725	Waidhofen a. d. Thaya/2	20	20	540	90	5	71	—	166	374
8	127	Aigen/2 b. P.	20	10	530	83	5	74	—	162	368
9	440	Gföhl	20	20	540	80	5	69	20	174	366
9	123	Mönichkirchen	10	10	520	66	20	68	—	154	366
11	495	Weißkirchen/Wachau	20	10	530	92	5	70	—	167	363
12	396	Blumau/2	20	10	530	100	—	68	—	168	362
13	685	Stift Zwettl	20	10	530	94	—	76	—	170	360
14	410	Mahersdorf	20	10	530	78	5	71	20	174	356
15	169	Leobersdorf/2	10	20	530	91	10	75	—	176	354
16	236	Wr. Neustadt/2	20	10	530	99	5	75	—	179	351
17	447	Breitstetten	20	10	530	101	5	74	—	180	350
17	675	Bad Vöslau	20	10	530	103	5	72	—	180	350
17	336	Michelhausen/2	20	30	550	107	15	78	—	200	350
20	681	Ratzersdorf	20	10	530	98	10	74	—	182	348
20	304	Sierndorf b. St.	20	10	530	93	15	74	—	182	348
22	571	St. Leonhard a. Forst/3	10	20	530	91	20	72	—	183	347
23	728	Tauchen	20	10	530	88	20	77	—	185	345
24	653	Engelhartstetten/1	10	10	520	88	20	66	—	177	343
25	237	Enzersdorf/F.	10	10	520	92	15	71	—	178	342
26	548	Groß Meinharts	20	10	530	116	—	74	—	190	340
26	710	Elsenreith	10	10	520	92	15	73	—	180	340
28	537	Peigarten	10	20	530	99	20	77	—	196	334
29	593	Kirchschlag/1	20	10	530	120	5	72	—	197	333
29	366	Rannersdorf	10	20	530	102	20	75	—	197	333
31	137	Hernstein/2	10	10	520	104	10	75	—	189	331
32	435	Sieghartskirchen	10	10	520	99	20	71	—	190	330
33	223	Schwadorf/F.	10	10	520	111	20	71	—	202	318
34	433	Fronsbürg	10	10	520	100	25	78	—	203	317
35	103	Altenmarkt a. d. Tr./1	10	10	520	115	20	74	—	209	311

Freiwillige Betriebsfeuerwehr

1	514	St. Aegy Eisenwerk/6	20	30	550	91	10	71	—	172	378
2	213	Glanzstoff St. Pölten/1	20	30	550	91	—	73	10	174	376
3	623	Rath Krumnußbaum	20	10	530	80	5	73	—	158	372
4	722	Böhlerwerk	20	10	530	87	5	70	—	162	368

Laufende Nr.	Gruppen Nr.	Gruppe	Arbeit u. Haltung	Alterspunkte	Summe der Gutpunkte	Angriffszeit	Fehler	Staffellauf	Fehler	Summe der Schlechtpunkte	Gesamtpunkte
5	375	Stölzle Alt Nagelberg	20	20	540	88	10	70	10	178	362
6	502	St. Aegy Eisenwerk/7	20	30	550	118	5	77	—	200	350
7	729	Böhler Bruckbach/2	20	10	530	96	10	75	—	181	349
8	665	Hitiag Pöchlarn	10	20	530	89	20	74	—	183	347
9	219	Zugmayer Waldegg	10	20	530	98	10	76	20	204	326
10	324	Anstalt Gugging	10	20	530	120	10	75	—	205	325
11	388	Hojos Kernhof	10	10	520	106	20	75	—	201	319

Gästegruppen Bundesländer

1	582	Voitsdorf/2, Oberösterr.	20	10	530	88	5	74	—	167	363
2	564	Rottenbach/1, Oberösterr.	20	10	530	94	10	75	—	179	351
3	741	Mürzzuschlag, Stmk.	10	10	520	92	15	71	—	178	342

Bronze

Klasse B

Freiwillige Feuerwehr

1	672	St. Leonhard a. Forst/1	20	30	550	58	—	71	—	129	421
2	384	Stockerau/4	20	30	550	60	—	71	—	131	419
3	44	Schönau a. d. Tr./1	20	60	580	78	10	74	—	162	418
4	416	Mistelbach/1	20	20	540	56	—	68	—	124	416
4	297	Atzenbrugg/1	20	30	550	58	5	71	—	134	416
6	12	Mönichkirchen	20	30	550	63	—	74	—	137	413
7	189	Karlstetten	20	30	550	62	—	76	—	138	412
8	176	Mödling	20	30	550	74	—	72	—	146	404
9	332	Krems/1	20	30	550	62	10	75	—	147	403
10	150	Leopoldsdorf b. Schwechat/3	20	10	530	63	—	66	—	129	401
11	345	Purgstall	20	20	540	66	5	72	—	143	397
12	639	Waidhofen a. d. Th./1	20	20	540	74	—	70	—	144	396
13	254	Rannersdorf	20	30	550	77	—	79	—	156	394
14	276	Landegg/2	20	10	530	68	—	69	—	137	393
14	43	LF-Schule Tulln	20	10	530	70	—	67	—	137	393
14	148	Leopoldsdorf b. Schwechat/1	10	30	540	64	10	73	—	147	393
17	557	St. Pölten/2	20	30	550	73	10	75	—	158	392
18	274	Ramplach/2	20	10	530	68	—	73	—	141	389
19	19	St. Veit a. d. Tr./3	20	40	560	88	5	80	—	173	387
19	442	Haag/1	10	60	570	88	10	85	—	183	387
21	356	Katzelsdorf b. T.	20	20	540	75	5	75	—	155	385
22	452	Haidershofen	20	20	540	83	—	80	—	163	377
22	394	Pixendorf	20	40	560	100	—	83	—	183	377
24	42	Baden I/1	20	20	540	88	—	76	—	164	376
24	73	Achau	20	60	580	108	5	91	—	204	376
26	325	Unter Loiben	20	10	530	78	5	72	—	155	375
27	268	Sieghartskirchen	20	10	530	79	5	72	—	156	374
27	629	Unter Tullnerbach	20	20	540	81	5	80	—	166	374
29	460	Groß Meinharts	20	10	530	77	5	75	—	157	373
29	37	Leobersdorf/2	20	20	540	80	10	77	—	167	373
31	365	Edla Poxhofen	20	10	530	85	—	74	—	159	371
31	657	Heiligenblut	20	20	540	84	10	75	—	169	371
33	255	Mitterndorf/F.	20	10	530	85	5	70	—	160	370
34	669	Groß Weißenbach	20	10	530	82	5	74	—	161	369
35	528	Guttenbrunn	20	10	530	92	—	73	—	165	365
35	5	Zelking	10	20	530	74	10	81	—	165	365
37	66	Großau	20	10	530	87	5	74	—	166	364
38	482	Groß Harras	20	10	530	80	—	80	10	170	360
38	532	Diepolz	20	10	530	90	5	75	—	170	360
40	1	Altenmarkt a. d. Tr./2	20	10	530	95	—	77	—	172	358
40	618	Raxendorf	20	10	530	86	10	76	—	172	358
42	49	Heiligenkreuz	20	30	550	80	5	78	30	193	357
42	346	Weißenkirchen i. d. Wachau/2	10	20	530	88	15	70	—	173	357
44	474	Kirschschlag/2	20	20	540	84	5	75	20	184	356

Laufende Nr.	Gruppen Nr.	Gruppe	Arbeit u. Haltung	Alterspunkte	Summe der Gutpunkte	Angriffszeit	Fehler	Staffellauf	Fehler	Summe der Schlechtbunkte	Gesamtpunkte
44	17	Berndorf III	20	10	530	96	5	73	—	174	356
46	630	Tauchen	10	10	520	76	15	74	—	165	355
47	9	Aigen/1 b. P.	20	10	530	75	15	76	10	176	354
47	409	Peigarten	10	20	530	85	15	76	—	176	354
49	95	Wr. Neustadt/2	20	10	530	91	10	76	—	177	353
50	34	Gainfarn/1	10	20	530	92	10	76	—	178	352
51	445	Etzen	10	10	520	87	10	72	—	169	351
51	216	Breitstetten	20	10	530	95	10	74	—	169	351
53	264	Blumau b. F.	20	10	530	100	5	77	—	182	348
54	20	Hernstein	10	20	530	86	10	79	10	185	345
54	698	Willendorf b. Sp.	10	20	530	89	15	81	—	185	345
56	8	Berndorf IV	10	30	540	104	—	94	—	198	342
57	614	Neumarkt/Y.	10	10	520	95	15	74	—	184	336
57	508	Laa a. d. Th.	10	30	540	97	25	82	—	204	336
59	257	Reisenberg	10	10	520	100	10	76	—	186	334
60	659	Kottes	10	10	520	93	20	76	—	189	331
61	768	Neulengbach	20	10	530	115	10	76	—	201	329
61	98	Hölles/3	10	20	530	99	20	82	—	201	329
63	311	Königstetten	10	10	520	105	20	77	—	202	318
64	266	Baden II	10	10	520	98	35	75	10	218	302

Freiwillige Betriebsfeuerwehr

1	355	St. Aegydt Eisenwerk/3	20	60	580	73	5	81	—	159	421
2	305	ÖBB Hauptw. St. Pölten	20	40	560	68	—	76	—	144	416
3	131	Glanzstoff St. Pölten/1	20	40	560	75	5	77	—	157	403
4	258	Klinger Gumpoldskirchen	20	20	540	69	—	71	—	140	400
5	652	Busatis Purgstall	20	20	540	72	—	74	—	146	394
6	40	Kammgarn Vöslau/2	10	40	550	85	10	76	—	171	379
7	492	Rath Krummnußbaum	20	10	530	72	10	72	—	154	376
8	377	St. Aegydt Eisenwerk/4	10	30	540	80	10	76	—	166	374
9	746	Bleiwerk Gumpoldskirchen	20	20	540	80	10	77	—	167	373
10	38	Kammgarn Vöslau/1	20	10	530	85	5	75	—	165	365
10	631	Böhlerwerk	20	10	530	85	10	70	—	165	365
12	621	Böhler Bruckbach/1	20	10	530	87	5	74	—	166	364
13	45	Kammgarn Vöslau/3	10	20	530	73	25	76	—	174	356
14	55	Metallwerke Möllersdorf	10	10	520	80	20	74	—	174	346
15	11	VMW Berndorf	10	10	520	85	20	78	—	183	337
16	16	Kromag Hirtenberg	20	10	530	93	20	71	10	194	336
17	199	Hoyos Kernhof	10	10	520	103	10	76	—	189	331
18	256	Patronenfabrik Hirtenberg	10	10	520	97	25	77	—	199	321
19	770	Stift Klosterneuburg	10	10	520	114	20	75	—	209	311

Bundesheer

1	31	Militärkommando Wien	10	20	530	85	—	74	—	159	371
2	14	MUNA Groß Mittel	20	20	540	92	25	77	—	194	346

Gästegruppen Bundesländer

1	660	Mürzzuschlag, Stmk.	20	10	530	70	5	69	—	144	386
2	536	Traunkirchen, Oberösterr.	20	40	560	95	—	87	—	182	378
3	760	Zwettl, Oberösterr.	10	10	520	72	10	71	—	153	367
4	550	Voitsdorf/3, Oberösterr.	10	10	520	77	10	79	—	166	354
5	753	Schoeller Bleckmann, Hönigsberg-Mürzzuschlag, Stmk.	10	10	520	80	15	74	—	169	351
6	590	Bad Leonfelden/2, Oberösterr.	10	30	540	89	20	82	—	191	349
7	607	Rottenbach, Oberösterr.	10	10	520	97	35	74	—	206	314

Gästegruppen Ausland

1	780	Maasland, Holland	20	20	540	88	—	71	—	159	381
2	755	Tapolca, Ungarn	20	10	530	73	5	75	—	153	377
3	758	Wrzosowa II, Polen	20	10	530	83	—	71	—	154	376