

# Ergebnisse der 13. n.-ö. Landes-Feuerwehrwettkämpfe

Silber

Klasse A

Laufende Nr.	WKG. Nr.	Wettkampfgruppe	Arbeit u. Haltung	Summe der Gütpunkte	Angriffszeit	Fehler	Staffellauf	Fehler	Summe der Schlechtpunkte	Gesamtpunkte
<b>Freiwillige Feuerwehr</b>										
1	363	Gloggnitz/1	20	520	65	—	63	—	128	392
2	619	Ramplach	20	520	69	—	63	—	132	388
3	376	Grafenbach/1	20	520	71	—	69	—	140	380
4	680	Zaina	20	520	79	—	62	—	141	379
5	610	Mistelbach/3	10	510	60	10	63	—	133	377
6	605	Brunnwiesen	20	520	78	—	66	—	144	376
7	691	Lichtenwörth	20	520	80	—	66	—	146	374
7	175	Purgstall	20	520	75	5	66	—	146	374
9	683	Marchegg	20	520	85	—	62	—	147	373
9	371	Grafenbach/1	20	520	75	5	67	—	147	373
11	700	Brunn/Schnb.	20	520	85	—	63	—	148	372
11	607	Willendorf b. N.	20	520	85	—	63	—	148	372
13	624	Hagenbrunn	20	520	74	5	70	—	149	371
14	2	St. Leonhard a. F.	20	520	78	10	63	—	151	369
15	602	Feichsen	20	520	85	—	70	—	155	365
15	686	Stockerau/2	20	520	84	5	66	—	155	365
15	378	Landegg	20	520	85	5	65	—	155	365
18	690	Waidhofen/Th./2	20	520	92	—	64	—	156	364
19	630	Oberndorf	20	520	87	—	70	—	157	363
19	125	Randegg/2	20	520	90	—	67	—	157	363
19	387	Gloggnitz/2	20	520	92	—	65	—	157	363
19	179	Unt. Loiben	20	520	84	5	68	—	157	363
23	437	Payerbach	20	520	87	5	66	—	158	362
24	135	Gaming	20	520	92	—	67	—	159	361
24	693	Inzersdorf o. d. Tr.	20	520	83	10	66	—	159	361
26	536	St. Corona	10	510	75	10	65	—	150	360
27	166	St. Georgen a. d. Y.	20	520	88	5	68	—	161	359
28	684	Wöllersdorf	20	520	83	15	65	—	163	357
29	312	Hohenberg/1	20	520	95	—	69	—	164	356
29	377	Putzmannsdorf	20	520	96	—	68	—	164	356
29	344	Schönau a. d. Tr./1	20	520	82	20	62	—	164	356
32	246	Ob. Waltersdorf	20	520	97	—	68	—	165	355
32	593	Schneebergdörfel	20	520	98	5	62	—	165	355
34	497	Wr. Neustadt	20	520	92	—	74	—	166	354
34	550	St. Johann/1	10	510	76	15	65	—	156	354
36	675	Petrobruck	20	520	97	—	70	—	167	353
36	159	Haag/2	20	520	101	—	66	—	167	353
36	588	Diesendorf	20	520	93	5	69	—	167	353
36	431	Gmünd I	20	520	93	5	69	—	167	353
36	640	Pellendorf	20	520	83	20	64	—	167	353
41	499	Gilgenberg	20	520	94	5	69	—	168	352
41	154	Euratsfeld	20	520	95	10	63	—	168	352
41	571	Heinreichs	20	520	85	15	68	—	168	352
44	372	Traiskirchen/1	20	520	101	—	68	—	169	351
45	411	St. Pölten/1	10	510	84	10	66	—	160	350
46	656	Ertl	20	520	100	—	71	—	171	349
46	450	Wullersdorf	20	520	102	—	69	—	171	349
46	386	Hetzmannsdorf	20	520	103	—	68	—	171	349
46	174	Hain	20	520	105	—	66	—	171	349
46	149	Strengberg/1	10	510	87	10	64	—	161	349
51	609	Niederschleinz	20	520	100	5	67	—	172	348
51	360	Steinbach/1	10	510	80	15	67	—	162	348
53	137	Lassing	20	520	103	—	70	—	173	347
53	306	Jaidhof	20	520	95	5	73	—	173	347
53	685	Lasse	20	520	106	5	62	—	173	347

Laufende Nr.	WKG. Nr.	Wettkampfgruppe	Arbeit u. Haltung	Summe der Gutpunkte	Angriffszeit	Fehler	Staffellauf	Fehler	Summe der Schlechtpunkte	Gesamtpunkte
53	338	Engelhartsstetten/2	10	510	85	15	63	—	163	347
57	625	St. Peter i. d. Au	10	510	87	10	67	—	164	346
57	559	Kettenreith	20	520	83	—	71	20	174	346
59	157	St. Martin a. Y.	20	520	103	—	72	—	175	345
59	318	Atzenbrugg/2	10	510	90	10	65	—	165	345
59	517	Sommerein	20	520	92	5	68	10	175	345
59	612	Eibesthal	20	520	83	5	67	20	175	345
63	616	Höflein b. N.	20	520	110	—	66	—	176	344
63	665	Stockerau/4	10	510	89	10	67	—	166	344
63	576	Limbach	20	520	87	20	69	—	176	344
66	689	Kürnberg	20	520	108	—	69	—	177	343
66	632	Wienerherberg	20	520	101	15	61	—	177	343
68	86	Aigen	20	520	103	—	75	—	178	342
68	327	Waidmannsfeld	20	520	106	—	72	—	178	342
68	589	Felling/1	20	520	90	20	68	—	178	342
71	220	Kirchstetten	20	520	108	—	71	—	179	341
71	502	Viehdorf	20	520	108	—	71	—	179	341
71	305	Gföhl/2	10	510	92	10	67	—	169	341
71	674	Drosendorf/1	20	520	94	15	70	—	179	341
75	393	Rappoltenkirchen	20	520	106	—	74	—	180	340
75	169	Joching	20	520	110	—	70	—	180	340
75	64	Winklarn	20	520	106	5	69	—	180	340
75	287	Gr. Gerungs	20	520	107	5	68	—	180	340
75	120	Trandorf	20	520	95	15	70	—	180	340
75	663	Meilersdorf	20	520	87	—	73	20	180	340
81	105	Steinakirchen a. F.	10	510	90	15	66	—	171	339
82	451	Brunn a. d. W.	20	520	103	10	69	—	182	338
82	109	Neidling	20	520	104	10	68	—	182	338
82	548	Unt. Siebenbrunn	10	510	92	10	65	5	172	338
85	343	Herzogenburg/1	20	520	112	5	66	—	183	337
85	650	Velm	10	510	93	15	65	—	173	337
87	240	Gr. Heinrichschlag	20	520	112	—	72	—	184	336
87	127	Ferschnitz/1	20	520	108	5	71	—	184	336
87	582	Oberndorf/2	20	520	100	10	74	—	184	336
87	72	Haindorf	20	520	104	10	70	—	184	336
87	522	Götzendorf	10	510	89	20	65	—	174	336
87	598	Sieghartskirchen	20	520	92	5	67	20	184	336
93	85	Windhag	20	520	112	—	68	5	185	335
93	699	Haderswörth	10	510	100	10	65	—	175	335
93	603	Gerasdorf	10	510	92	15	68	—	175	335
93	698	Theresienfeld	10	510	94	15	66	—	175	335
97	623	Michelhausen/1	20	520	110	10	66	—	186	334
97	402	Ellends	20	520	112	10	64	—	186	334
97	515	Gerhaus	10	510	92	15	69	—	176	334
100	407	Langschlag	20	520	120	—	67	—	187	333
100	301	Engelhartstetten	10	510	93	15	69	—	177	333
102	590	Sautern	20	520	110	5	73	—	188	332
102	613	Nd. Fladnitz	20	520	106	10	72	—	188	332
104	319	St. Leonhard a. Hw.	10	510	96	15	68	—	179	331
104	440	Spannberg	10	510	89	10	70	10	179	331
106	459	Frankenfels	20	520	105	5	70	10	190	330
107	696	Ruprechtshofen	20	520	118	5	68	—	191	329
108	133	Neustift	20	520	116	5	71	—	192	328
108	78	Greinsfurth	10	510	98	10	74	—	182	328
108	577	Katzelsdorf b. T.	10	510	93	15	74	—	182	328
108	701	Krems	10	510	94	20	68	—	182	328
108	682	Pitten	20	520	103	5	64	20	192	328
108	339	Weißkirchen/1	20	520	91	5	66	30	192	328
114	108	St. Leonhard i. W.	20	520	114	5	74	—	193	327
114	397	St. Georgen a. R.	10	510	104	10	69	—	183	327
114	452	Kirchberg/P.	10	510	98	20	65	—	183	327
114	615	Ob. Grafendorf	10	510	86	30	67	—	183	327

Laufende Nr.	WKG. Nr.	Wettkampfgruppe	Arbeit u. Haltung	Summe der Gutpunkte	Angriffszeit	Fehler	Stoffleuf	Fehler	Summe der Schlechtpunkte	Gesamtpunkte
114	426	Reichenau	20	520	94	15	64	20	193	327
119	336	Baden III	10	510	96	20	68	—	184	326
119	185	Traismauer II-O.	10	510	96	20	68	—	184	326
119	551	Gugging Ort	10	510	89	25	70	—	184	326
119	543	Stetten	20	520	100	5	69	20	194	326
123	307	Rudmanns	10	510	107	10	68	—	185	325
123	433	Sallingstadt	20	520	111	15	69	—	195	325
123	436	Wolfsbach	10	510	93	20	72	—	185	325
123	150	Neustadtl	10	510	93	25	67	—	185	325
127	558	Korneuburg	20	520	124	—	72	—	196	324
127	654	Loimersdorf	20	520	116	15	65	—	196	324
127	147	Hub-Lehen/3	20	520	95	5	76	20	196	324
130	658	Purkersdorf	10	510	109	10	68	—	187	323
130	164	Stattersdorf	10	510	99	15	73	—	187	323
130	296	Hainfeld	10	510	103	15	69	—	187	323
130	629	Bisamberg	10	510	105	15	67	—	187	323
130	528	Peigarten	10	510	98	20	69	—	187	323
135	357	Leobersdorf	10	510	112	10	66	—	188	322
135	479	Haringsee/2	10	510	108	15	65	—	188	322
135	285	Kaumberg	20	520	105	5	68	20	188	322
138	244	Pottendorf	10	510	103	20	66	—	189	321
139	381	Nöchling	20	520	104	—	76	20	200	320
139	129	Petzenkirchen	20	520	112	—	68	20	200	320
139	545	Plessberg	10	510	96	25	69	—	190	320
139	119	Scheibbs/2	10	510	95	30	65	—	190	320
143	620	Hollabrunn	20	520	134	—	67	—	201	319
143	144	Hausmening	10	510	108	15	68	—	191	319
143	422	Unt. Markersdorf	10	510	101	20	70	—	191	319
143	544	Feistritz a. W.	20	520	106	5	70	20	201	319
147	156	Wang	20	520	105	10	67	20	202	318
148	455	Vösendorf b. W.	20	520	122	10	71	—	203	317
148	529	Wildendürnbach	10	510	96	25	72	—	193	317
148	673	Maiersdorf/2	10	510	84	20	69	20	193	317
151	506	Wolkersdorf	10	510	113	10	71	—	194	316
151	600	Hochstraß b. St. P.	20	520	120	—	74	10	204	316
151	181	Rohrbach a. d. G.	10	510	104	20	70	—	194	316
151	118	Kröllendorf	20	520	112	5	67	20	204	316
155	530	Dörfles	10	510	114	15	66	—	195	315
155	329	Ob. Fellabrunn	10	510	106	20	69	—	195	315
155	103	Scheibbs/4	10	510	100	25	70	—	195	315
158	677	Schwechat	10	510	115	10	71	—	196	314
159	441	Muggendorf	10	510	101	25	71	—	197	313
159	356	Altenberg b. T.	10	510	104	25	68	—	197	313
159	657	Schönfeld	10	510	102	20	65	10	197	313
159	643	Unt. Tullnerbach	10	510	90	20	67	20	197	313
163	420	Reith	10	510	118	10	70	—	198	312
163	537	Wolfsthal	10	510	108	10	70	10	198	312
163	160	Zagging/2	10	510	110	20	68	—	198	312
166	97	Erlauf	20	520	135	5	69	—	209	311
166	335	Horn	10	510	104	15	70	10	199	311
166	626	Gmünd II	10	510	107	25	67	—	199	311
166	645	Gr. Wetzdorf	10	510	107	25	67	—	199	311
166	687	Pettendorf/2	10	510	107	25	67	—	199	311
166	136	Pinnersdorf	10	510	96	10	73	20	199	311
172	91	Mank	10	510	110	15	75	—	200	310
172	628	Platt	10	510	119	15	66	—	200	310
172	415	Mannersdorf/L.	20	520	103	15	72	20	210	310
175	158	Amstetten/2	10	510	115	25	63	—	203	307
175	590	Hafnerbach	10	510	101	20	72	10	203	307
177	134	Ennsbach	10	510	105	10	69	20	204	306
178	416	Unt. Markersdorf	10	510	115	15	75	—	205	305
179	586	Waldkirchen	10	510	113	25	69	—	207	303
180	507	Pachfurth	10	510	115	25	69	—	209	301
180	102	Kasten	10	510	107	10	72	20	209	301
182	591	Klosterneuburg/2	10	510	106	30	74	—	210	300

Laufende Nr.	WKG. Nr.	Wettkampfgruppe	Arbeit u. Haltung	Summe der Gutpunkte	Angriffszeit	Fehler	Staffellauf	Fehler	Summe der Schlechtpunkte	Gesamtpunkte
--------------	----------	-----------------	-------------------	---------------------	--------------	--------	-------------	--------	--------------------------	--------------

### Freiwillige Betriebsfeuerwehr

1	382	NAG Hirschwang/2	20	520	70	—	61	—	131	389
2	664	Eybl, Ebergassing	10	510	89	10	66	—	165	345
3	195	Voith, Ob. Grafendorf	10	510	88	10	68	—	166	344
4	380	Grundm. Herzogenburg/1	10	510	98	10	66	—	174	336
5	199	Feilenf. Furthof	10	510	96	15	66	—	177	333
6	388	Fez, Gloggnitz	20	520	117	5	66	—	188	332
7	653	Heid, Stockerau/4	10	510	114	15	63	—	192	318
8	649	Heid, Stockerau/2	20	520	125	10	68	—	203	317
9	348	Grundm. Herzogenburg/2	10	510	102	20	68	5	195	315
9	633	Brauerei Schwechat	10	510	93	35	67	—	195	315
11	90	Metallw. Amstetten	10	510	103	30	66	—	199	311
12	592	Patria, Heidenreichstein	10	510	111	10	67	20	208	302

### Bundesheer

1	123	Panz. Baon 10	20	520	81	10	65	—	156	364
2	126	PanzStabsBaon 3	10	510	90	10	66	—	166	344
3	112	LSPi 5	10	510	109	10	68	—	187	323
4	111	LSPi 4	10	510	93	20	69	20	202	308

### Gästegruppen

1	342	Steyr I/1, OÖ.	20	520	77	—	65	—	142	378
2	587	Ma. Neustift, OÖ.	20	520	92	—	70	—	162	358
3	417	Rainbach i. M., OÖ.	20	520	93	5	66	—	164	356
4	347	Rutzing, OÖ.	20	520	105	—	68	—	173	347
5	419	Steinbach, OÖ.	20	520	95	10	72	—	177	343
6	511	Gerersdorf-Schachen, OÖ.	10	510	81	20	71	—	172	338
7	333	Haberkorn, Freistadt, OÖ.	10	510	99	10	70	—	179	331
7	340	Holzhausen, OÖ.	20	520	110	10	69	—	169	331
9	427	Neusiedl/S., Bgl.	20	520	118	10	72	—	200	320
10	334	Freistadt, OÖ.	10	510	89	15	67	20	191	319
11	418	Hörsbach, OÖ.	10	510	121	20	69	—	210	300

### Bronze

#### Freiwillige Feuerwehr

1	428	Mistelbach/2	20	520	55	—	64	—	119	401
2	466	St. Johann-Ternitz/1	20	520	53	5	63	—	121	399
3	278	Grafenbach/1	20	520	60	—	62	—	122	398
4	183	St. Leonhãrd/F./2	20	520	61	—	64	—	125	395
5	559	Brunn/Schneeb.	20	520	64	—	62	—	126	394
6	359	Leopoldsdorf/2	20	520	68	—	63	—	131	389
7	521	Wienerherberg	20	520	70	—	62	—	132	388
8	542	Waidhofen/Th./2	20	520	68	—	66	—	134	386
9	541	Schönfeld	20	520	69	—	67	—	136	384
9	275	Gloggnitz/2	20	520	71	—	65	—	136	384
11	178	Karlstetten/2	20	520	70	—	67	—	137	383
11	404	Götzendorf/2	20	520	73	—	64	—	137	383
11	331	Mistelbach/1	20	520	60	10	67	—	137	383
14	455	Zillingdorf	20	520	64	10	66	—	140	380
15	533	Lichtenwörth	20	520	74	—	68	—	142	378
15	510	Riegersburg	20	520	75	—	67	—	142	378
17	480	Willendorf	20	520	80	—	64	—	144	376
17	223	St. Pölten/1	20	520	74	5	65	—	144	376
19	564	Goggitsch	20	520	75	—	70	—	145	375
19	492	Obergrafendorf	20	520	76	—	69	—	145	375
21	325	Payerbach	20	520	72	—	65	10	147	373
21	439	Dörfles	20	520	81	—	66	—	147	373

### Klasse A

Laufende Nr.	WKG. Nr.	Wettkampfgruppe	Arbeit u. Haltung	Summe der Gutpunkte	Angriffzeit	Fehler	Staffellauf	Fehler	Summe der Schlechtpunkte	Gesamtpunkte
21	474	Brunnwiesen	20	520	82	—	65	—	147	373
21	328	Pingendorf	20	520	71	5	71	—	147	373
21	500	Eichgraben	20	520	76	5	66	—	147	373
26	637	Kl. Engersdorf	20	520	77	—	71	—	148	372
26	580	Ransdorf	20	520	78	—	70	—	148	372
26	408	Gerhaus	20	520	80	—	68	—	148	372
26	249	Schönau/Tr./1	10	510	65	10	63	—	138	372
30	254	Traiskirchen/1	20	520	82	—	67	—	149	371
30	519	Velm	20	520	73	5	66	5	149	371
30	599	Lang-Enzersdorf	20	520	76	5	68	—	149	371
33	581	Pitten	20	520	85	—	65	—	150	370
33	570	Lasse	20	520	87	—	63	—	150	370
33	670	Zwölfaxing/2	20	520	87	—	63	—	150	370
33	494	Feichsen	20	520	77	5	68	—	150	370
33	669	Texing	20	520	75	10	65	—	150	370
38	197	Winklarn	20	520	80	—	71	—	151	369
38	293	Kirchberg/P.	20	520	87	—	64	—	151	369
38	219	Grabensee	20	520	78	5	68	—	151	369
38	555	Unter-Tullnerbach	20	520	79	5	67	—	151	369
38	251	Gloggnitz/1	10	510	58	20	63	—	141	369
43	74	Purgstall/1	10	510	65	10	67	—	142	368
43	448	Wr. Neustadt	20	520	75	5	72	—	152	368
45	238	Weißkirchen/W./1	20	520	87	—	66	—	153	367
45	35	Strengberg/1	20	520	84	5	64	—	153	367
47	462	Felling/2	20	520	81	5	68	—	154	366
47	298	Reichenau/Rax	20	520	85	5	64	—	154	366
49	504	Michelhausen/1	20	520	92	—	63	—	155	365
49	350	Zissersdorf/1	10	510	68	10	67	—	145	365
49	489	Ertl	20	520	77	10	68	—	155	365
52	503	Pellendorf	20	520	85	5	66	—	156	364
53	65	Groschopf	20	520	87	—	70	—	157	363
53	430	Haringsee/1	20	520	86	5	66	—	157	363
55	228	Baden III	20	520	89	—	70	—	159	361
55	271	St. Georgen/R./2	20	520	89	—	70	—	159	361
55	201	Hohenberg/1	20	520	91	—	68	—	159	361
55	317	Waidhofen/Y.	20	520	91	—	68	—	159	361
55	27	Petzenkirchen	20	520	93	—	66	—	159	361
55	270	Putzmannsdorf	20	520	87	5	67	—	159	361
61	283	Grafenbach/2	20	520	74	—	66	20	160	360
61	274	Herzogenburg/1	20	520	79	15	66	—	160	360
63	212	Kirchbach	20	520	85	5	71	—	161	359
63	478	Gr. Krut	20	520	86	5	70	—	161	359
63	538	Pettendorf/1	20	520	87	5	69	—	161	359
63	19	Randegg/2	20	520	90	5	66	—	161	359
67	421	Feistritz	20	520	90	—	72	—	162	358
67	75	Oberamt	20	520	90	—	72	—	162	358
67	468	Sautern	20	520	84	5	73	—	162	358
67	368	Pframa	20	520	86	5	71	—	162	358
67	193	Ybbs/D.	20	520	81	15	66	—	162	358
72	207	Jaidhof	20	520	91	—	72	—	163	357
72	622	Münchendorf	20	520	94	—	69	—	163	357
72	463	Leopoldsdorf/M.	20	520	81	10	72	—	163	357
72	410	Waidendorf	20	520	87	5	71	—	163	357
72	539	Zaina	10	510	66	25	62	—	153	357
77	213	Kirchschlag	20	520	93	—	71	—	164	356
77	243	Baden II	20	520	94	—	70	—	164	356
77	509	Gmünd II	20	520	97	—	67	—	164	356
80	365	Pachfurth	20	520	92	—	73	—	165	355
80	672	Brand	20	520	93	—	72	—	165	355
80	493	Ober-Lanzendorf	10	510	76	10	69	—	155	355
80	523	Zwettl	10	510	79	10	66	—	155	355
80	413	Unter Nalb	20	520	88	5	72	—	165	355

Laufende Nr.	WKG. Nr.	Wettkampfgruppe	Arbeit u. Haltung	Summe der Gutpunkte	Angriffszeit	Fehler	Staffellauf	Fehler	Summe der Schlechtpunkte	Gesamtpunkte
80	473	Hollabrunn	20	520	91	5	69	—	165	355
80	467	Höflein b. N.	20	520	90	10	65	—	165	355
80	524	Inzersdorf o. Tr.	20	520	74	25	66	—	165	355
88	540	Stockerau/1	20	520	103	—	63	—	166	354
88	176	Traismauer	10	510	69	15	67	5	156	354
90	423	St. Corona/W.	10	510	72	20	65	—	157	353
90	276	Weißbach	20	520	86	—	71	10	167	353
92	230	Trasdorf	20	520	96	—	72	—	168	352
93	569	Wiesmath	10	510	81	10	68	—	159	351
93	648	Loimanns	20	520	88	5	76	—	169	351
93	498	Hochstraß	20	520	90	5	74	—	169	351
93	358	Matzen	20	520	94	5	70	—	169	351
93	26	Ennsbach	20	520	90	10	69	—	169	351
93	1	Scheibbs/1	20	520	84	20	65	—	169	351
99	676	Kl. Höflein	20	520	97	—	73	—	170	350
99	67	Zeillern	20	520	99	—	71	—	170	350
99	354	Langenlebarn	20	520	92	5	73	—	170	350
99	232	Altenberg	20	520	95	5	70	—	170	350
99	49	Ferschnitz/1	20	520	95	5	70	—	170	350
99	434	Hohenberg/2	20	520	83	15	72	—	170	350
99	435	Heinreichs	20	520	80	20	70	—	170	350
106	660	Biberbach	20	520	98	—	73	—	171	349
106	461	Mühlfeld	20	520	98	—	73	—	171	349
106	608	Fels/W.	20	520	97	5	69	—	171	349
109	310	Gmünd I	20	520	93	10	69	—	172	348
109	30	Kröllendorf	20	520	94	10	68	—	172	348
109	100	Zelking	20	520	94	10	68	—	172	348
112	518	Krems	10	510	83	10	70	—	163	347
112	57	Unt. Loiben	10	510	86	10	67	—	163	347
112	297	Wullersdorf	20	520	96	—	67	10	173	347
112	289	Landegg	10	510	78	20	65	—	163	347
112	392	Zissersdorf b. G.	10	510	64	10	69	20	163	347
117	248	Leobersdorf	20	520	97	10	67	—	174	346
117	352	Eichhorn	10	510	82	15	67	—	164	346
117	226	Baden I	20	520	92	15	67	—	174	346
117	95	Melk/1	20	520	94	15	65	—	174	346
121	323	Hofstetten/P.	20	520	98	—	77	—	175	345
121	55	Zagging/1	20	520	107	—	68	—	175	345
121	250	St. Pölten/2	10	510	88	10	67	—	165	345
121	557	Loimersdorf	20	520	90	10	65	10	175	345
121	554	Marchegg	10	510	79	25	61	—	165	345
121	511	Schneebergdörf	—	500	63	30	62	—	155	345
127	366	Gr. Gerungs	20	520	105	—	71	—	176	344
127	484	Gerersdorf b. St. P.	10	510	89	10	67	10	166	344
129	36	Wieselburg	10	510	83	15	70	—	168	342
129	216	Gutenbrunn	20	520	88	15	75	—	178	342
129	483	Ramplach	10	510	64	20	64	20	168	342
132	273	Etsdorf	20	520	108	—	71	—	179	341
132	469	Kirnberg	20	520	99	5	75	—	179	341
132	245	Hetzmannsdorf	20	520	104	5	70	—	179	341
132	638	Weidling/1	20	520	101	10	68	—	179	341
132	70	Fugging	10	510	84	15	70	—	169	341
132	31	Blindenmarkt	20	520	92	20	67	—	179	341
138	457	Ulmerfeld	20	520	112	—	68	—	180	340
138	264	St. Georgen/R.	10	510	79	20	71	—	170	340
140	204	Hainfeld	10	510	93	10	68	—	170	340
140	191	Zarnsdorf	10	510	93	10	68	—	171	339
140	93	Gansbach	20	520	95	10	76	—	181	339
140	414	Wolkersdorf	20	520	96	15	70	—	181	339
140	206	Gföhl/2	20	520	89	25	67	—	181	339
140	208	St. Leonhard/Hw.	20	520	82	—	69	30	181	339
146	33	Hausmening	20	520	91	—	71	20	182	338

Laufende Nr.	WKG. Nr.	Wettkampfgruppe	Arbeit u. Haltung	Summe der Gutpunkte	Angriffszeit	Fehler	Stoffellauf	Fehler	Summe der Schlechtpunkte	Gesamtpunkte
146	46	Neustadtl	10	510	75	10	67	20	172	338
148	99	Melk/2	20	520	110	—	73	—	183	337
148	490	Platt	10	510	96	10	67	—	173	337
148	82	Traismauer II Ob.	20	520	100	15	68	—	183	337
148	215	Engelhartstetten/2	10	510	88	20	65	—	173	337
148	505	Hagenbrunn	10	510	66	10	77	20	173	337
153	44	Amstetten	10	510	101	10	63	—	174	336
154	79	Perschling	10	510	96	10	69	—	165	335
154	568	Watzelsdorf	10	510	88	15	72	—	175	335
154	429	Schlag	10	510	91	15	69	—	175	335
157	295	Brunn/W.	20	520	93	5	68	20	186	334
158	280	Rappoltenkirchen	20	520	114	—	73	—	187	333
158	236	Waidmannsfeld	20	520	102	5	80	—	187	333
158	300	Zöbern	20	520	106	5	76	—	187	333
158	671	Krems/Stein	10	510	90	20	67	—	177	333
158	453	Viehdorf	20	520	93	—	74	20	187	333
163	202	Engelhartstetten	20	520	91	10	67	20	188	332
164	16	St. Georgen/L.	10	510	90	10	74	5	179	331
164	322	Sallingstadt	10	510	93	15	71	—	179	331
164	56	Stattersdorf	20	520	97	15	77	—	189	331
164	196	Oberholz	20	520	100	15	74	—	189	331
164	482	Nieder-Schleinz	20	520	101	—	68	20	189	331
169	263	Tattendorf	10	510	98	15	67	—	180	330
169	81	Frauendorf	10	510	89	20	71	—	180	330
169	20	Gaming	10	510	93	20	67	—	180	330
169	34	Pinnersdorf	20	520	86	10	74	20	190	330
173	311	Rabenstein/Piel.	20	520	96	5	70	20	191	329
173	635	Seebarn	10	510	88	25	68	—	181	329
173	578	Gr. Weikersdorf	10	510	99	15	68	—	182	328
173	562	Theresienfeld	10	510	92	25	65	—	182	328
173	40	Euratsfeld	10	510	94	25	63	—	182	328
178	485	Nd. Fladnitz	20	520	101	20	72	—	193	327
178	627	Ob. Stockstall	10	510	90	25	68	—	183	327
180	488	Hafnerbach	20	520	95	5	74	20	194	326
181	165	Weinburg/1	10	510	98	15	72	—	185	325
181	546	Haderswörth	10	510	95	20	70	—	185	325
183	444	Wolfsthal	10	510	98	20	68	—	186	324
183	14	Pyhrafeld 1	20	520	94	10	72	20	196	324
185	617	Rupprechtshofen	20	520	99	30	68	—	197	323
185	23	Wang	20	520	89	20	68	20	197	323
187	337	Gastern	20	520	124	—	74	—	198	322
188	252	Seeb	10	510	103	15	72	—	190	320
188	48	Hain	10	510	104	20	66	—	190	320
190	475	Klosterneuburg 2	10	510	93	15	83	—	191	319
190	268	Breitenstein	20	520	103	5	73	20	201	319
190	50	St. Georgen/Ybbs	10	510	93	30	68	—	191	319
193	6	Scheibbs 3	10	510	101	20	71	—	192	318
194	299	Wolfsbach	10	510	102	20	71	—	193	317
194	221	Tulln	10	510	99	25	69	—	193	317
196	525	Wolfshoferamt	10	510	91	35	69	—	195	315
196	566	Kl. Wetzles	20	520	92	20	73	20	205	315
198	256	Sittendorf a. K.	10	510	110	20	67	—	197	313
199	659	Herrnbaumgarten	10	510	120	10	69	—	199	311
199	667	Teufelsdorf	10	510	92	35	72	—	199	311
201	512	Fischamend/Markt	10	510	92	35	66	10	203	307
201	211	Tautendorf	10	510	82	40	71	10	203	307
203	316	Frankenfels	10	510	108	25	71	—	204	306
203	32	St. Martin/Ybbsfeld	20	520	111	10	73	20	214	306
205	146	Doppel	10	510	107	20	78	—	205	305
206	172	Wald	10	510	98	15	74	20	207	303
206	399	Sommerein	10	510	94	15	68	30	207	303
208	18	Ybbsitz 3	10	510	102	35	71	—	208	302
209	332	Zitternberg	10	510	126	15	69	—	210	300
209	349	Schwarzenbach/Piel.	10	510	92	25	73	20	210	300

Laufende Nr.	WKG. Nr.	Wettkampfgruppe	Arbeit u. Haltung	Summe der Gutpunkte	Angriffszeit	Fehler	Staffellauf	Fehler	Summe der Schlechtpunkte	Gesamtpunkte
--------------	----------	-----------------	-------------------	---------------------	--------------	--------	-------------	--------	--------------------------	--------------

### Freiwillige Betriebsfeuerwehr

1	281	NAG Hirschwang/2	20	520	71	—	62	—	133	387
2	255	Grundm. Herzogenburg	20	520	71	—	65	—	136	384
3	520	Brauerei Schwechat	20	520	70	—	68	—	138	382
4	267	Fez, Gloggnitz	20	520	73	—	66	—	139	381
5	114	Voith St. Pölten	20	520	71	—	66	5	142	378
6	526	Eybl Ebergassing	20	520	90	—	66	—	156	364
7	257	Grundm. Rohrbach	20	520	92	—	68	—	160	360
8	253	Kammg. Vöslau	20	520	93	—	70	—	163	357
8	535	Heid Stockerau/1	20	520	80	10	63	10	163	357
10	45	Glanzst. St. Pölten/2	20	520	100	5	65	—	170	350
11	640	Metallw. Enzesfeld	20	520	100	—	71	—	171	349
12	51	Voith Ob. Grafendf/1	20	520	101	5	68	—	174	346
13	532	Heid Stockerau/3	20	520	92	15	68	—	175	345
14	241	Grundm. Herzogenburg/2	10	510	82	15	72	—	169	341
15	621	Klinger, Gumpoldskirchen	10	510	83	20	67	—	170	340
16	101	Feilenf. Furthof	20	520	96	25	67	—	188	332

### Bundesheer

1	3	LSPi/1	20	520	59	10	63	—	132	388
2	13	PanzGrenBaon 9	20	520	75	5	67	—	147	373
3	5	LSPi/3	20	520	80	—	71	—	151	369
4	25	PanzStabsBaon	20	520	81	5	66	—	152	368
5	4	LSPi/2	20	520	70	—	68	20	158	362
6	24	PanzArtAbtl/3	20	520	93	5	67	—	165	355
7	12	PanzBaon 12	10	510	81	15	66	—	162	348

### Gästegruppen

1	549	Steyr I/2, OÖ.	20	520	69	—	65	—	134	386
2	394	Bruck/Mur, Stmk.	20	520	78	—	67	—	145	375
3	261	Holzhausen, OÖ.	20	520	96	5	79	—	180	340
4	369	Gerersdorf-Sch., OÖ.	10	510	98	20	69	—	187	323

## Bei jedem Kraftfahrzeugunfall

mit Personen- oder Sachschaden ist sofort telefonisch der Vertragsanwalt des n.-ö. Landes-Feuerwehrverbandes, Herr Dr. Johannes Schriegl, Wien III, Landstraßer Hauptstr. 58, Rufnummer untertags 72 32 39, sonst 66 27 74 zu verständigen.



Laufende Nr.	WKG. Nr.	Wettkampfgruppe	Arbeit u. Haltung	Alterspunkte	Summe der Gutpunkte	Angriffszeit	Fehler	Staffellauf	Fehler	Summe der Schlechtpunkte	Gesamtpunkte
--------------	----------	-----------------	-------------------	--------------	---------------------	--------------	--------	-------------	--------	--------------------------	--------------

## Silber

## Klasse B

### Freiwillige Feuerwehr

1	409	Mistelbach/4	20	10	530	62	5	66	—	133	397
2	681	Waidhofen/Th/1	20	20	540	90	—	67	—	157	383
3	353	Schönau/Tr./2	20	20	540	89	—	71	—	160	380
4	389	Herzogenburg/2	20	30	550	98	5	70	—	173	377
5	227	Brunn b. Melk	20	20	540	94	5	76	—	175	365
6	396	Gföhl/1	20	10	530	95	10	65	—	170	360
7	573	Illmau	20	10	530	93	5	74	—	172	358
8	355	Stefanshart	20	10	530	102	—	74	—	176	354
9	373	Weißkirchen	20	10	530	99	10	68	—	177	353
9	460	Eschenau	20	20	540	102	10	75	—	187	353
9	449	Enzersdorf/F.	20	10	530	92	15	70	—	177	353
12	692	Kicking	20	10	530	97	5	76	—	178	352
13	113	Haunoldstein	20	10	530	97	10	72	—	179	351
13	107	Randegg/1	10	10	520	88	10	66	5	169	351
15	391	Leopoldsdorf b. Schw.	10	20	530	80	30	70	—	180	350
16	130	Haag/1	10	30	540	86	30	75	—	191	349
17	447	Zitternberg	20	10	530	104	10	70	—	184	346
18	141	Wieselburg	20	10	530	103	10	72	—	185	345
19	697	Vestenpoppen	20	10	530	112	5	70	—	187	343
20	190	Anzersdorf	20	10	530	105	10	73	—	188	342
21	458	Gr. Burgstall	20	20	540	117	10	72	—	199	341
21	688	Maiersdorf/1	20	10	530	82	5	72	20	179	351
23	547	Gr. Taxen	10	10	520	104	10	68	—	182	338
24	370	Gänserndorf	10	10	520	88	25	70	—	183	337
25	567	Palterndorf	10	10	520	92	20	72	—	184	336
26	170	Purgstall 2	10	20	530	91	30	74	—	195	335
27	594	Mannsdorf/D.	10	10	520	99	20	68	—	187	333
28	192	Perwarth	20	20	540	123	5	80	—	208	332
29	443	Fronsborg/1	20	10	530	110	15	75	—	200	330
29	116	Ybbsitz/2	20	20	540	107	20	73	10	210	330
31	572	Schönau b. L.	10	10	520	107	10	74	—	191	329
31	128	Wösendorf	20	10	530	121	10	70	—	201	329
31	432	Kautzen	10	10	520	99	20	72	—	191	329
34	110	Allhartsberg	10	10	520	105	20	68	—	193	327
35	496	Rappottenstein	10	10	520	108	10	76	—	194	326
36	425	Kilb	20	10	530	113	20	73	—	205	325
37	294	Kleinzell	20	10	530	127	—	79	—	206	324
38	364	Mitterndorf/F.	10	10	520	106	20	70	—	196	324
39	239	Pöchlarn	10	10	520	105	30	68	—	203	317
40	574	Orth/D.	10	10	520	104	20	71	10	205	315
41	563	Thürnthal	10	20	530	114	30	72	—	216	314
42	152	Mannersdorf/Melk/1	20	10	530	131	15	71	—	217	313
42	121	Waitzendorf	10	10	520	99	35	73	—	207	313
44	117	Albrechtsberg b. Sp.	10	10	520	110	20	81	—	211	309
45	237	Gutenstein	20	10	530	150	5	71	—	226	304
45	514	Neumarkt/Y.	10	10	520	124	20	72	—	216	304
45	106	Spielberg	10	10	520	106	15	75	20	216	304
48	217	Neulengbach	10	20	530	133	15	80	—	228	302

### Freiwillige Betriebsfeuerwehr

1	153	Glanzstoff St. Pölten/1	20	40	560	90	—	73	5	168	392
2	661	Stölzle Altnagelberg	20	20	540	83	—	73	—	156	384
3	162	ÖBB Hauptwerkst. St. Pölten	20	30	550	92	15	69	—	176	374
4	69	Lds. Anst. Mauer-Öhling	10	30	540	102	15	67	—	184	356
5	167	Rath Krumnußbaum	20	10	530	101	5	72	—	178	352
6	161	Nibelungenw. St. Valentin	10	10	520	111	35	70	—	216	304



Bild 1

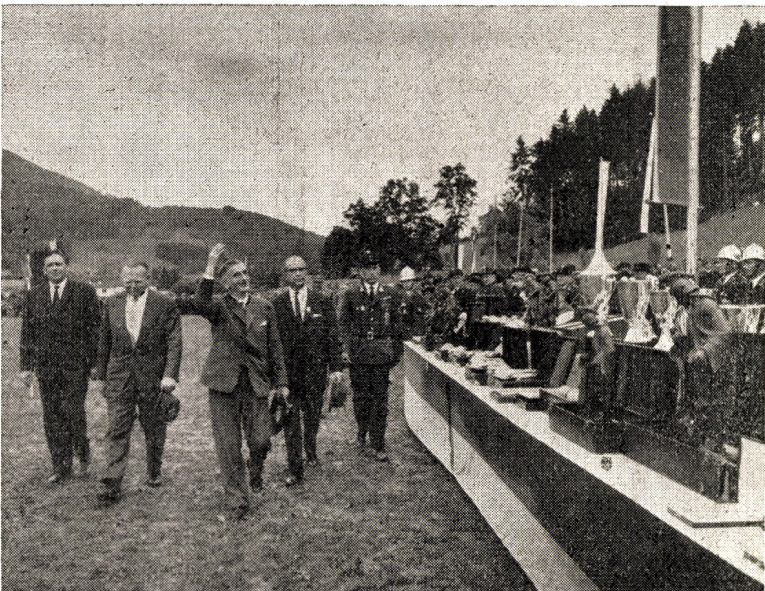


Bild 2



Bild 3

# Landes- Feuerwehrwettkämpfe in *Scheibbs*

**Bild 1:** Fast 700 Wettkampfgruppen traten zum Beweis ihrer Ausbildung zu den vorgeschriebenen Übungen an.

**Bild 2:** Zur Siegerehrung erschien als höchster Gast Landeshauptmann DDDr. h. c. Dipl.-Ing. Leopold Figl. (Von links nach rechts: Ldt. Abg. Fahrnberger, Landesrat Kuntner, Landeshauptmann Figl, Bez. Hptm. Hofrat Dr. Buxbaum, LFKdt. Dipl.-Ing. Heger.)

**Bild 3:** Vor der Ehrentribüne begrüßt Heinz Conrads den Herrn Landeshauptmann. (Von links nach rechts: LFKdtStv. Hummel, Präsident des ÖBFV Holaubek, Landesrat Waltner - teilweise verdeckt.)

**Bild 4:** Hw. Dechant J. Kloiber weiht unter Assistenz des Landes-Feuerwehrkuraten die Abteilungskommandofahrzeuge.

**Bild 5:** Bez.Hptm. Hofrat Dr. Buxbaum beglückwünscht in einer Feierstunde die Freiw. Feuerwehr der Stadt Scheibbs zu ihrem hundertjährigen Bestehen.

**Bild 6:** Wettkampfleiter LFRat Kast ist mit dem Ablauf der Wettkämpfe zufrieden.

**Bild 7:** Landeshauptmann DDDr. h. c. Dipl.-Ing. Figl bläst — auf einem Wanderpreis — den Feuerwehren den Marsch — wir nehmen an, daß er trotzdem mit uns zufrieden war.

**Bild 8:** LFKdt. Dipl.-Ing. Heger beglückwünscht den Gruppenkommandanten der Siegergruppe Silber B.

**Bild 9:** In vorbildlicher Disziplin marschieren bei strömendem Regen mehr als 6000 Feuerwehrmänner, an der Spitze die Gäste aus den Bundesländern und die Gruppen des österreichischen Bundesheeres, an den Ehrengästen vorbei.

Fotos: Brüder Basch, n.-ö. Landespressediens, Steinschorn-Krems



Bild 4



Bild 7



Bild 5



Bild 8



Bild 6



Bild 9

Laufende Nr.	WKG. Nr.	Wettkampfgruppe	Arbeit u. Haltung	Alterspunkte	Summe der Gutpunkte	Angriffszeit	Fehler	Staffellauf	Fehler	Summe der Schlechtpunkte	Gesamtpunkte
--------------	----------	-----------------	-------------------	--------------	---------------------	--------------	--------	-------------	--------	--------------------------	--------------

### Bundesheer

1	11	HBA Brunn	20	30	550	84	5	73	—	162	388
---	----	-----------	----	----	-----	----	---	----	---	-----	-----

### Gästegruppen

1	400	Steyr I/3 OÖ.	10	20	530	77	10	68	—	155	375
2	375	St. Veit/Gl. Kntn.	20	20	540	107	10	81	—	198	342
3	508	Bruck/M., Stmk.	10	10	520	100	15	67	—	182	338
4	513	Güssing, Bgld.	10	10	520	100	10	74	—	184	336

### Bronze

### Klasse B

### Freiwillige Feuerwehr

1	531	Stockerau/3	20	30	550	62	—	70	—	132	418
2	345	Mistelbach/5	20	30	550	63	—	71	—	134	416
3	187	St. Leonhard/F/1	20	20	540	60	—	66	—	126	414
4	303	Leopoldsdorf/1	20	30	550	67	—	72	—	139	411
5	534	Waidhofen/Th./1	20	20	540	44	—	66	—	130	410
6	229	Atzenbrugg/1	20	40	560	84	—	77	—	161	399
7	173	Karlstetten/1	20	30	550	74	5	75	—	154	396
8	38	Haag	20	30	550	83	—	75	—	158	392
9	54	Purgstall/2	20	10	530	74	—	70	—	144	386
9	641	Rannersdorf/1	20	30	550	90	—	74	—	164	386
11	194	Purgstall/3	20	20	540	80	—	78	—	158	382
11	8	Randegg/1	20	10	530	75	5	68	—	148	382
11	21	Neustift	20	30	550	80	10	78	—	168	382
14	33	Enzersdorf/F.	20	10	530	78	—	72	—	150	380
15	378	Perwarth	20	20	540	93	—	69	—	162	378
16	94	Strengberg/2	20	30	550	89	—	80	5	174	376
17	486	Mannsdorf	20	10	530	86	—	70	—	156	374
17	501	Ragelsdorf	20	40	560	101	—	85	—	186	374
19	678	Grafenschlag	20	20	540	91	—	76	—	167	373
19	96	Albrechtsberg/Melk	20	20	540	84	5	78	—	167	373
21	527	Michelhausen/2	20	30	550	92	5	81	—	178	372
22	481	Oberndorf b. Scheibbs/2	20	10	530	87	—	73	—	160	370
22	242	Schönau/Tr./2	10	20	530	76	10	74	—	160	370
24	17	Göstling	20	20	540	96	—	76	—	172	368
25	184	Mank	20	10	530	89	5	69	—	163	367
25	9	Göstling	10	30	540	90	10	73	—	173	367
27	92	Mannersdorf b. Melk/2	20	30	550	99	5	81	—	185	365
28	560	Kirchschlag/1	10	10	520	70	10	70	—	156	364
28	308	Herzogenburg/2	20	40	560	84	10	72	—	196	364
30	143	Puchenstuben	10	10	520	77	10	70	—	157	363
30	646	Rannersdorf/2	20	10	530	82	5	70	10	167	363
32	222	Stefanshart	20	10	530	91	—	78	—	169	361
33	595	Mank/1	10	20	530	89	10	72	—	171	359
33	83	Krumnußbaum	20	10	530	86	15	70	—	171	359
35	487	Oberndorf/Melk/1	20	10	530	89	10	73	—	172	358
35	291	Kilb	20	10	530	90	10	72	—	172	358
35	87	Matzleinsdorf	20	20	540	88	—	74	20	182	358
38	445	Schrems	20	10	530	91	5	77	—	173	357
39	292	Hirtenberg	10	30	540	96	10	78	—	184	356
39	652	Mank/2	20	30	550	109	10	77	—	196	354
41	142	Bischofstetten/1	20	20	540	93	15	79	—	187	353
42	362	Eschenau	20	20	540	110	5	75	—	190	350
43	37	Hiesbach/2	20	10	530	106	5	70	—	181	349
44	456	Orth	20	10	530	89	20	73	—	182	348
45	472	Sieghartskirchen	20	30	550	125	—	78	—	203	347
45	324	Fronsbürg/2	20	10	530	95	5	83	—	183	347

Laufende Nr.	WKG. Nr.	Wettkampfgruppe	Arbeit u. Haltung	Alterspunkte	Summe der Gutpunkte	Angriffszeit	Fehler	Staffellauf	Fehler	Summe der Schlechtpunkte	Gesamtpunkte
47	565	Kirchschlag/2	20	30	550	94	10	80	20	204	346
48	89	Preinsbach	20	20	540	99	—	76	20	195	345
49	668	Hürm	10	10	520	93	10	74	—	177	343
49	583	Litschau	10	20	530	100	10	77	—	187	343
49	601	Kicking	10	10	520	86	15	76	—	177	343
52	155	Bischofstetten/3	10	20	530	96	15	77	—	188	342
52	52	Joching	10	10	520	89	20	69	—	178	342
54	210	Eisenberg	20	10	530	108	5	76	—	189	341
54	341	Gr. Burgstall	20	20	540	96	30	73	—	199	341
56	651	Krems Rehberg	20	20	540	127	—	74	—	201	339
56	203	Kleinzell	20	10	530	105	10	76	—	191	339
58	214	Kottes	10	10	520	87	20	75	—	182	338
59	7	Allhartsberg	20	20	540	113	5	86	—	204	336
59	262	Mitterndorf/F.	10	10	520	98	15	71	—	184	336
59	233	Königstetten	20	10	530	104	5	75	10	194	336
62	471	Illmau	20	10	530	107	10	78	—	195	335
62	22	Reinsberg	10	10	520	96	15	74	—	185	335
64	374	Bischofstetten/2	10	10	520	82	20	76	10	188	332
65	28	Hub Lehen/3	10	10	520	100	15	75	—	190	330
65	384	Gänserndorf	10	10	520	85	30	75	—	190	330
67	209	Idolsberg	20	20	540	113	5	83	10	211	329
68	470	Diesendorf	20	40	560	136	—	96	—	232	328
68	66	Ferschnitz/2	20	30	550	122	10	90	—	222	328
68	231	Wördern	20	10	530	112	15	75	—	202	328
71	163	Weinburg/2	20	30	550	111	5	88	20	224	326
72	68	Seisenegg	10	20	530	107	25	76	—	208	322
73	41	Mannersdorf/1	10	10	520	97	30	72	—	199	321
74	98	Mauer	10	20	530	114	15	86	—	215	315
75	258	Grunddorf	20	20	540	123	—	75	30	228	312
76	679	Dorf Seitenstetten	10	10	520	98	15	76	20	209	311
77	438	Rudmanns	10	20	530	122	25	76	—	223	307
77	224	Weißkirchen/2	10	10	520	115	25	68	5	213	307
77	552	Drosendorf/2	10	30	540	111	45	77	—	233	307
80	631	Hohenwarth	10	20	530	106	50	74	—	230	300

### Freiwillige Betriebsfeuerwehr

1	43	ÖBB Hauptw. St. Pölten	20	30	550	80	—	69	—	149	401
2	47	Glanzstoff, St. Pölten/1	20	40	560	84	5	75	5	169	391
3	122	Voith Ob. Grafendorf	10	30	540	76	10	70	—	156	384
4	104	Hitiag Pöchlarn	20	30	550	77	—	71	20	168	382
5	452	Gugging Anstalt	20	10	530	90	10	71	—	171	359
6	42	Rath, Krumnußbaum	10	10	520	86	10	72	—	168	352
7	53	Nibelungenw. St. Valentin	10	10	520	95	10	70	—	175	345
8	76	Heiser Kienberg	10	10	520	96	20	73	—	189	331
9	88	Langau	10	10	520	101	40	72	—	213	307

### Gästegruppen

1	614	Steyr I/4, OÖ.	10	20	530	65	10	67	—	142	388
---	-----	----------------	----	----	-----	----	----	----	---	-----	-----